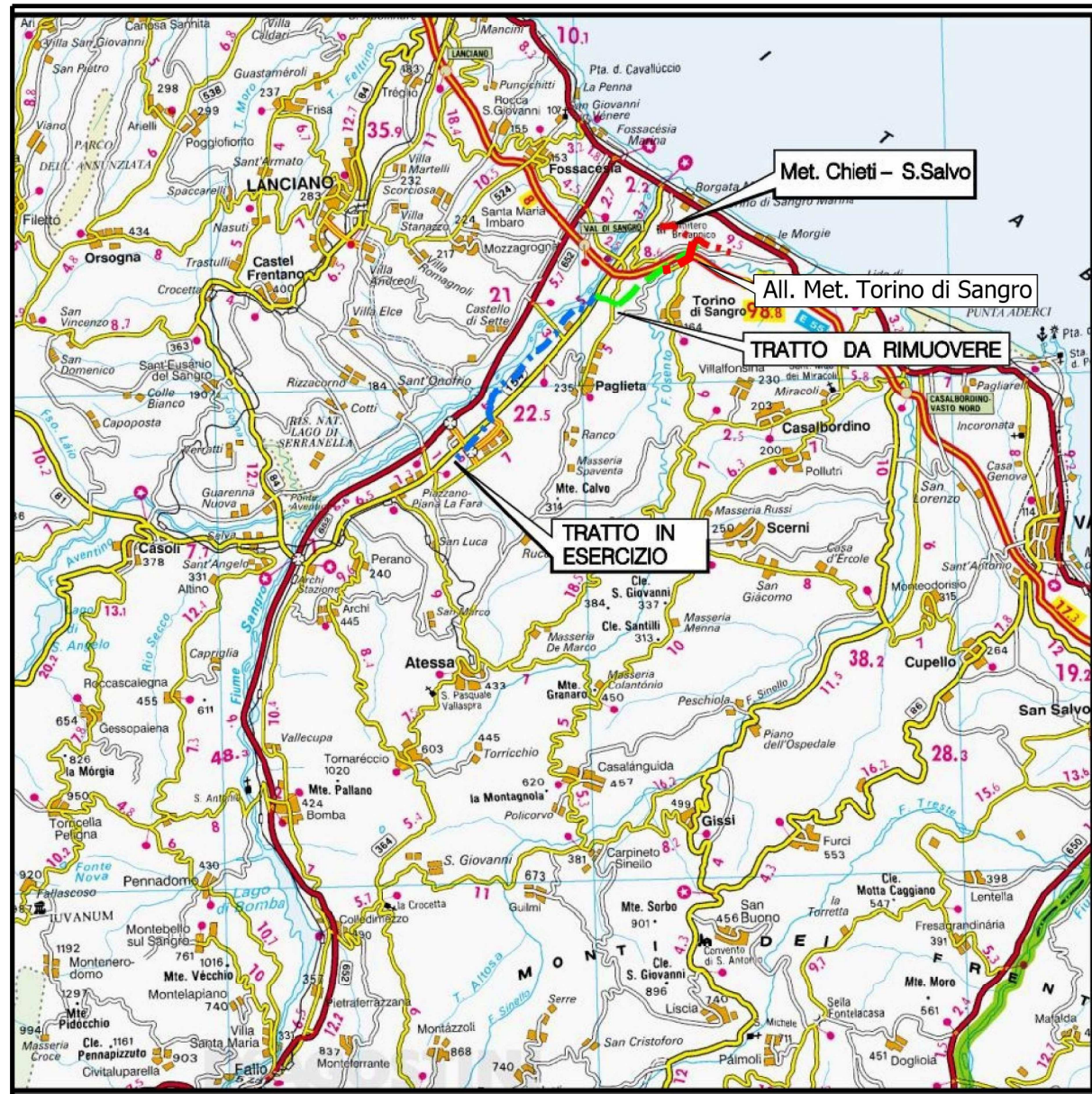




Il presente disegno e' di proprieta' aziendale - La Societa' tutelera' i propri diritti a termine di legge.



COROGRAFIA SCALA 1: 250.000

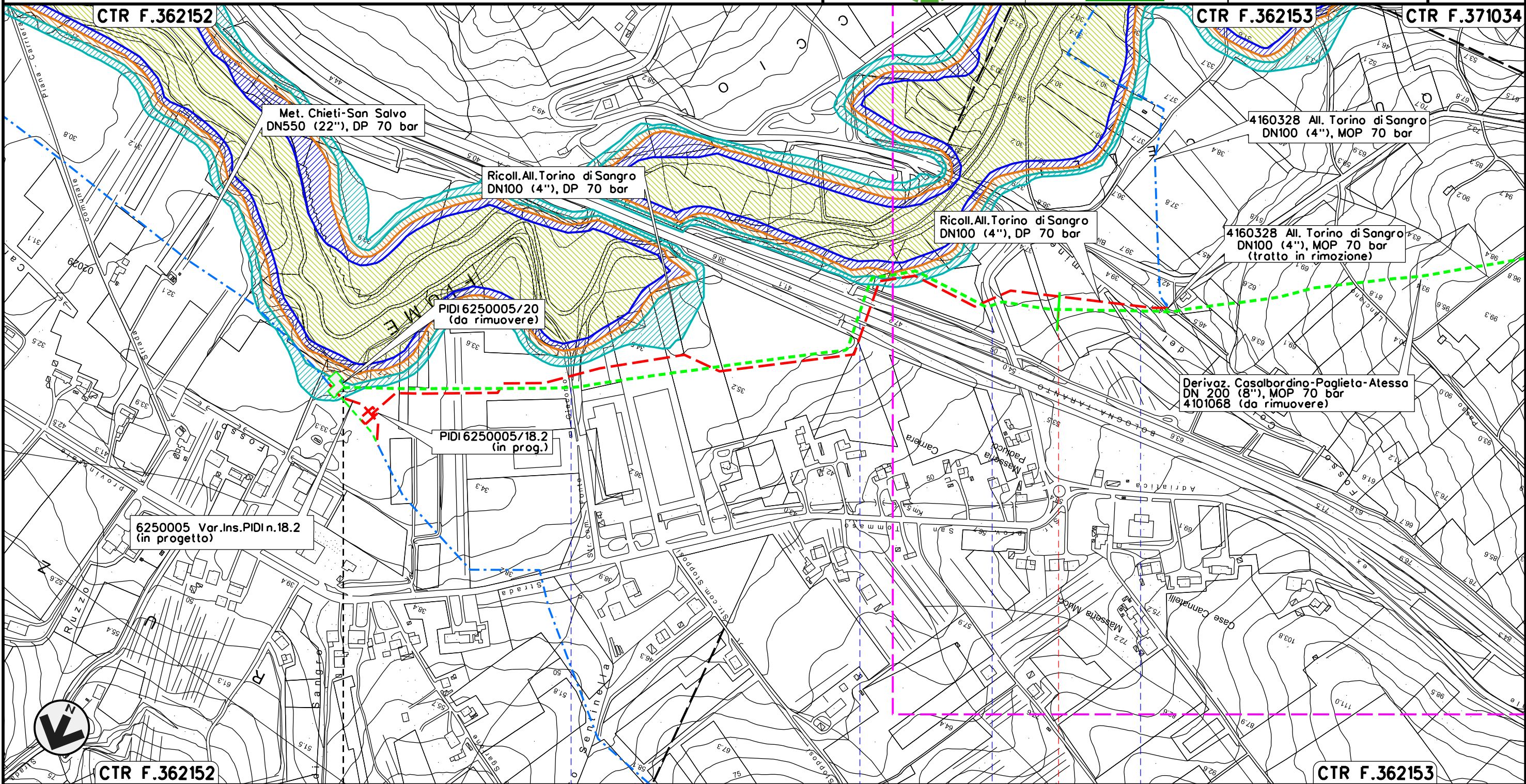


02	18-04-18	RIEMMISSIONE	AGUZZI	STROPPA	CAPRIOTTI									
01	16-03-18	RIEMMISSIONE	DEL VECCHIO	STROPPA	CAPRIOTTI									
00	27-10-17	EMISSIONE	AGUZZI	STROPPA	CAPRIOTTI									
INDICE	DATA	R E V I S I O N I			ELABORATO	VERIFICATO	APPROVATO							
 			Dis. PG-PAI-202											
			Fg. 1 di 5											
RIMOZIONE Derivazione Casalbordino-Paglieta-Atessa DN200 (8") MOP 70 bar			Comm. NR17078											
			INDICE <table border="1" style="display: inline-table; vertical-align: middle;"> <tr> <td>00</td> <td>01</td> <td>02</td> <td></td> <td></td> <td></td> <td></td> <td></td> </tr> </table>				00	01	02					
			00	01	02									
Scala 1:5000														
Rimozione Condotte Esistenti PIANO DI ASSETTO IDROGEOLOGICO-Pericolosità Idraulica			Sostituisce il Sostituito dal											

RIMOZIONE Derivazione Casalbordino-Paglieta-Atessa
DN200 (8") MOP 70 bar

Rimozione Condotte Esistenti
PIANO DI ASSETTO IDROGEOLOGICO - Pericolosità Idraulica

02	18-04-18	RIEMISSIONE	AGUZZI	STROPPA	CAPRIOTTI	Foglio 2 di 5 Scala 1:5000
01	16-03-18	RIEMISSIONE	DEL VECCHIO	STROPPA	CAPRIOTTI	
INDICE	DATA	REVISIONI	ELABORATO	VERIFICATO	APPROVATO	
			Dis.		PG-PAI-202	
			Comm.		NR17078	



Il presente disegno e' di proprieta' aziendale - La Societa' tutelera' i propri diritti a termine di legge.



0+000

TORINO DI SANGRO
CHIETI

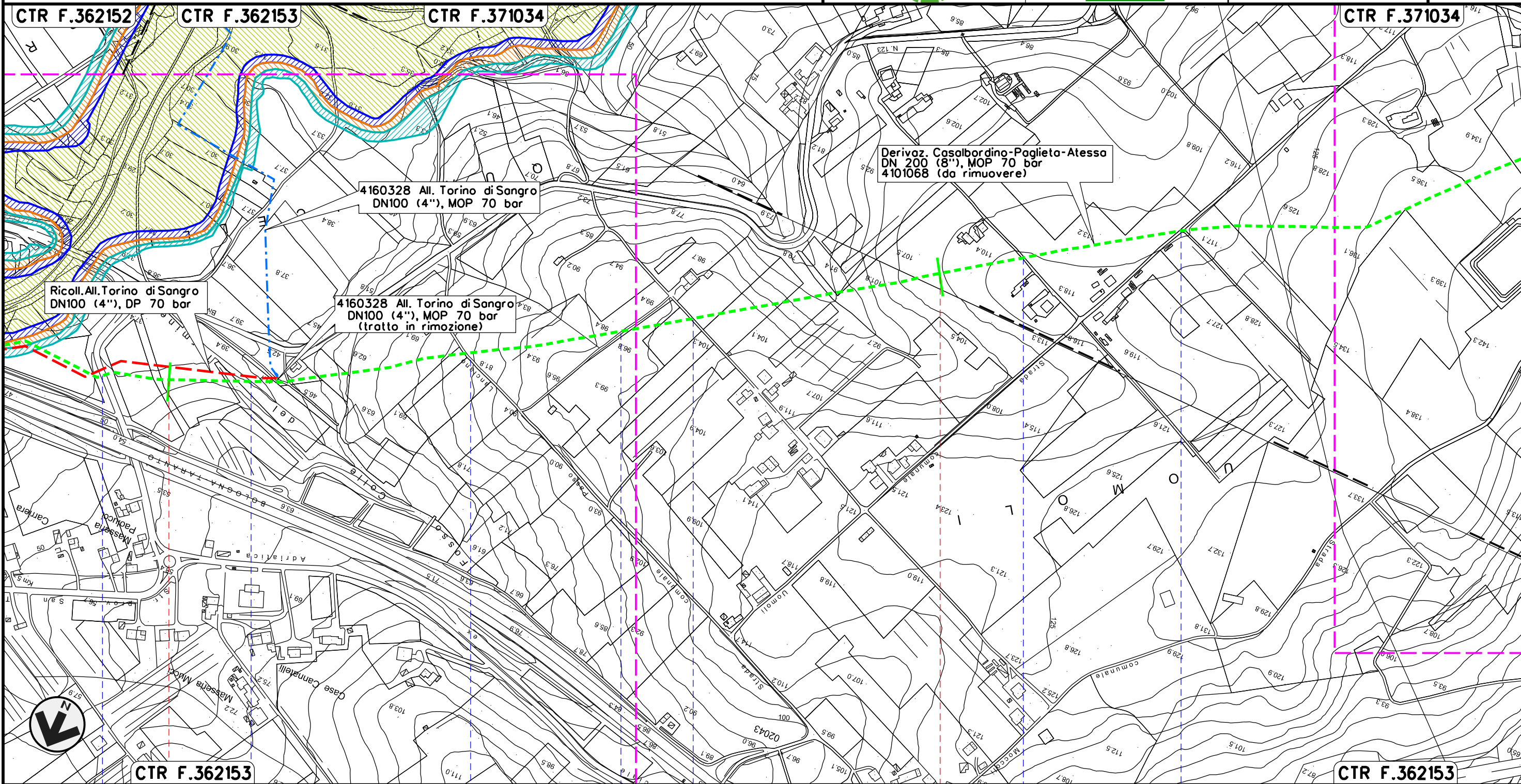
Strada Com. Fosso Sentinella A 14 SP n.121 Traversa Torino di Sangro Fosso Colle del Termine

RIMOZIONE Derivazione Casalbordino-Paglieta-Atessa
DN200 (8") MOP 70 bar

Rimozione Condotte Esistenti
PIANO DI ASSETTO IDROGEOLOGICO - Pericolosità Idraulica

02	18-04-18	RIEMISSIONE	AGUZZI	STROPPA	CAPRIOTTI
01	16-03-18	RIEMISSIONE	DEL VECCHIO	STROPPA	CAPRIOTTI
INDICE	DATA	R E V I S I O N I			
		ELABORATO	VERIFICATO	APPROVATO	
Dis.			PG-PAI-202		
Comm.			NR17078		

Foglio
3
di 5
Scala
1:5000



SP n.121 Traversa Torino di Sangro Fosso Colle del Termine S.C. S.C. S.C. S.C. S.C.

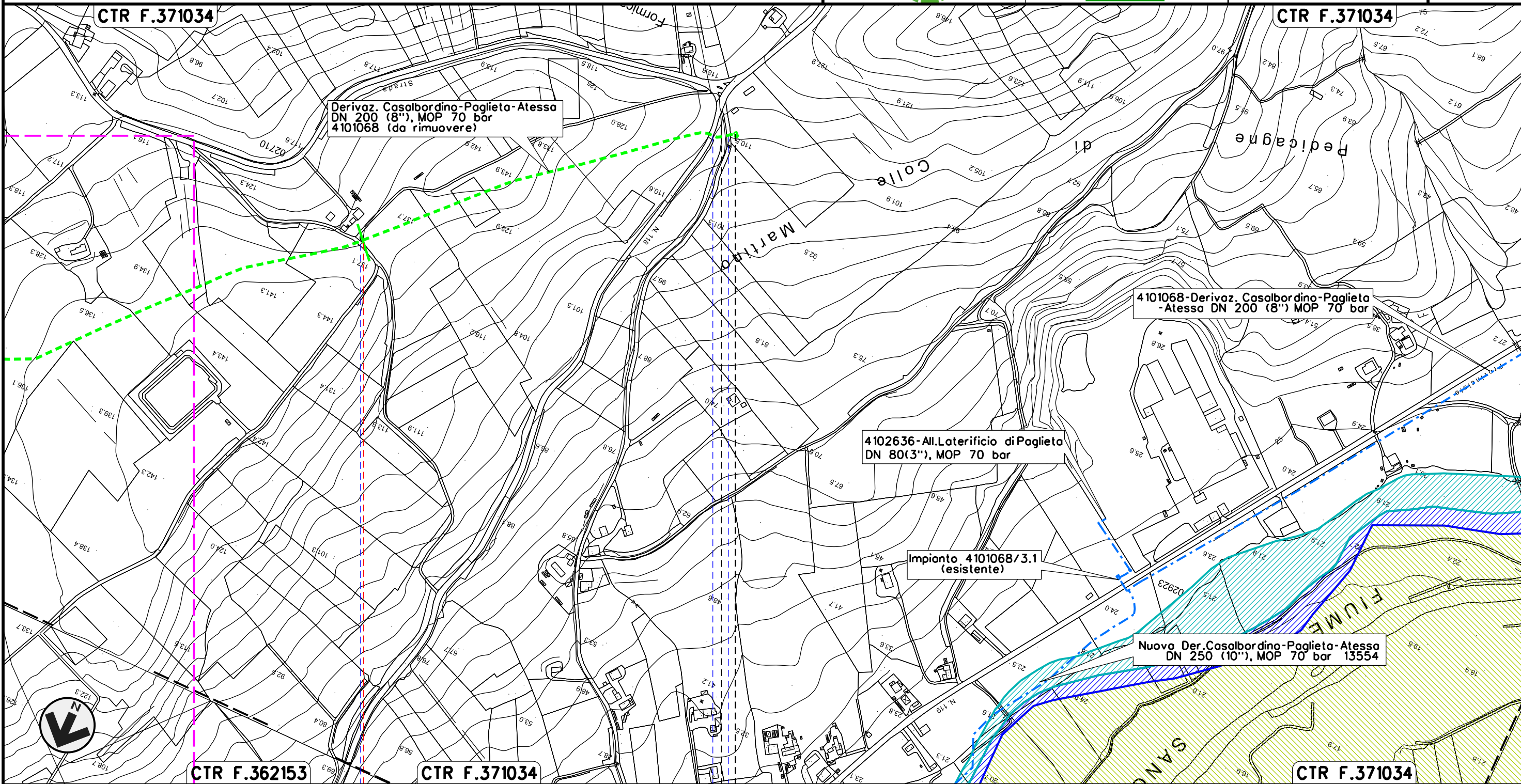
Il presente disegno e' di proprieta' aziendale - La Societa' tutelera' i propri diritti a termine di legge.

RIMOZIONE Derivazione Casalbordino-Paglieta-Atessa
DN200 (8") MOP 70 bar

Rimozione Condotte Esistenti
PIANO DI ASSETTO IDROGEOLOGICO - Pericolosità Idraulica

02	18-04-18	RIEMISSIONE	AGUZZI	STROPPA	CAPRIOTTI		
01	16-03-18	RIEMISSIONE	DEL VECCHIO	STROPPA	CAPRIOTTI		
INDICE	DATA	R E V I S I O N I			ELABORATO	VERIFICATO	APPROVATO
Dis.			PG-PAI-202				
Comm.			NR17078				

Foglio
4
di 5
Scala
1:5000

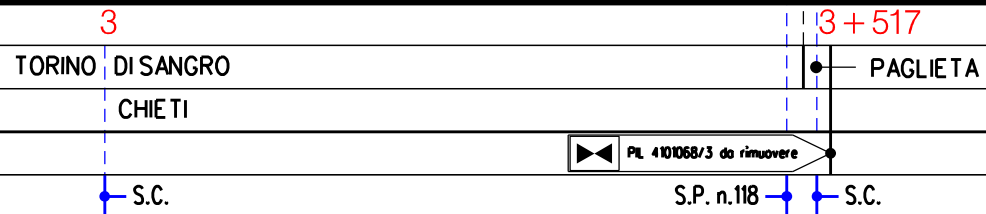


Il presente disegno e' di proprieta' aziendale - La Societa' tutelera' i propri diritti a termine di legge.

CTR F.362153

CTR F.371034

CTR F.371034



02	18-04-18	RIEMISSIONE	AGUZZI	STROPPA	CAPRIOTTI
01	16-03-18	RIEMISSIONE	DEL VECCHIO	STROPPA	CAPRIOTTI
INDICE	DATA	R E V I S I O N I			ELABORATO
			Dis.	PG-PAI-202	
			Comm.	NR /17078	



LEGENDA

SIMBOLOGIA CARTOGRAFICA

- | | | | |
|--|--|--|---|
| | Metanodotti da porre fuori esercizio e rimuovere | | Impianti di linea da porre fuori esercizio e rimuovere |
| | Metanodotti in progetto | | Impianti di linea in progetto |
| | Metanodotti in esercizio | | Impianti di linea su rete in esercizio |
| | Altre condotte di terzi | | Gallerie, Tunnel, Mini-Microtunnel, Raise Boring e T.O.C. |
| | Aree impianti stacco-terminale in progetto | | Nuova viabilità |
| | Aree impianti stacco-terminale esistenti | | |
| | Limite sovrapposizione fogli | | |

SIMBOLOGIA MECCANICA

- Punto di intercettazione di linea (P.I.L.)
- Punto di intercettazione di derivazione importante (P.I.D.I.)
- Punto di intercettazione di derivazione semplice con stacco da P.I.L. (P.I.D.S.)
- Punto di intercettazione e derivazione semplice con stacco da Linea (P.I.D.S.)
- Punto di intercettazione con discaggio di allacciamento (P.I.D.A.)
- Punto predisposto per il discaggio di allacciamento (P.P.D.A.)
- Punto di sezionamento elettrico terminale (P.S.E.T.)
- Stazione predisposta per lancio e ricevimento PIG
- Impianto di riduzione/regolazione della pressione

LEGENDA TEMATICA

- Pericolosità idraulica - Molto elevata
- Pericolosità idraulica - Elevata
- Pericolosità idraulica - Media
- Pericolosità idraulica - Moderata

Il presente disegno e' di proprieta' aziendale - La Societa' tutelera' i propri diritti a termine di legge.

Progressiva chilometrica	N.
Comuni	
Province	
Impianti	TIPO - N. - PROGR. km TIPO - N. - ESISTENTE
Attraversamenti	TIPOLOGIA ATTRAVERSATA (SS n. **, corso d'acqua, ferrovia, ecc.)