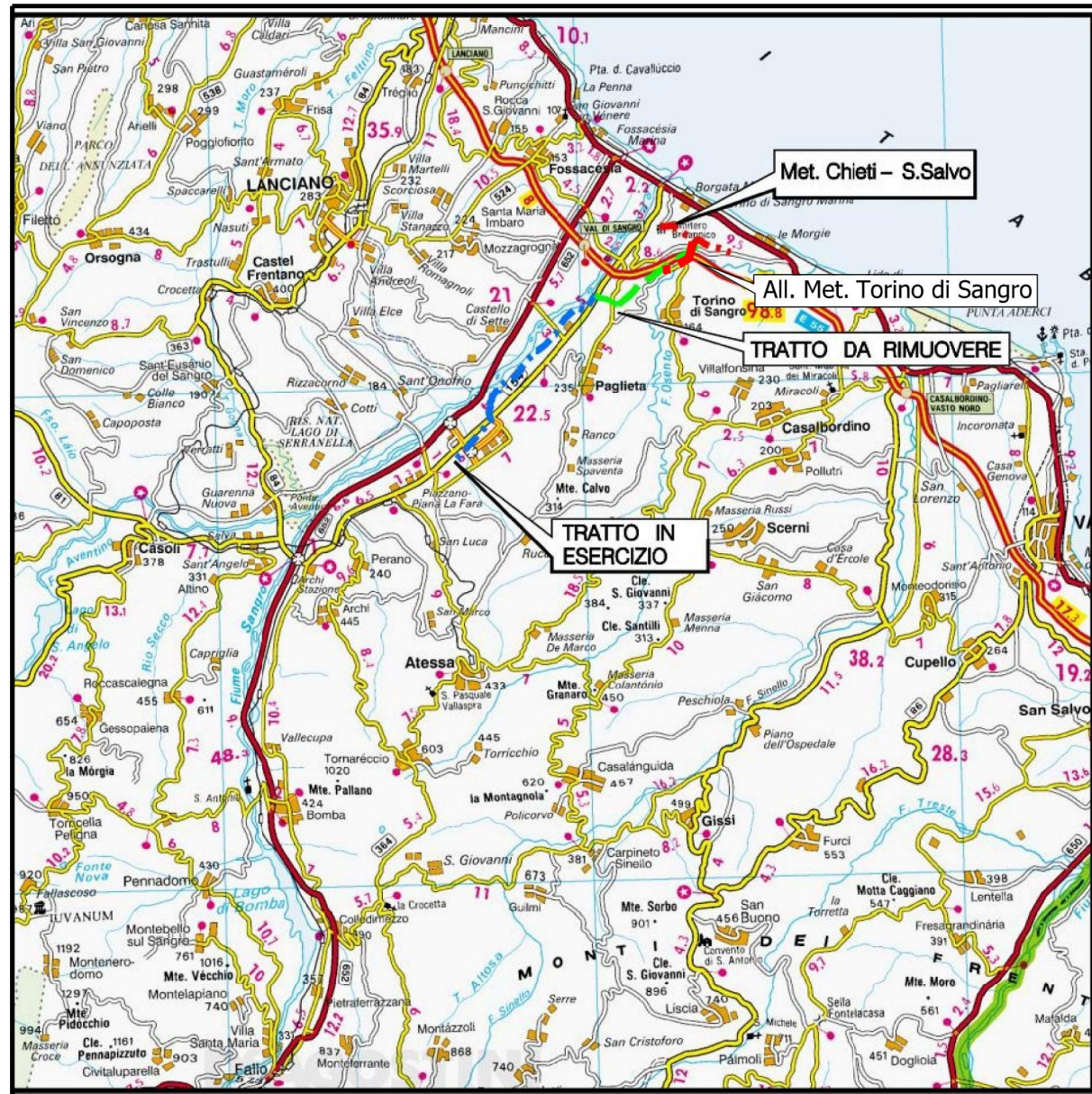
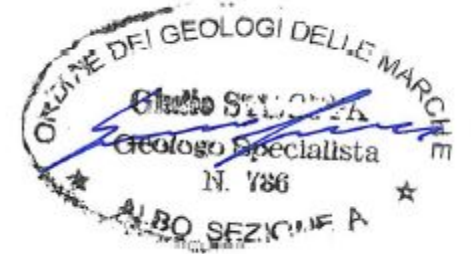




Il presente disegno e' di proprieta' aziendale - La Societa' tutelera' i propri diritti a termine di legge.



COROGRAFIA SCALA 1: 250.000




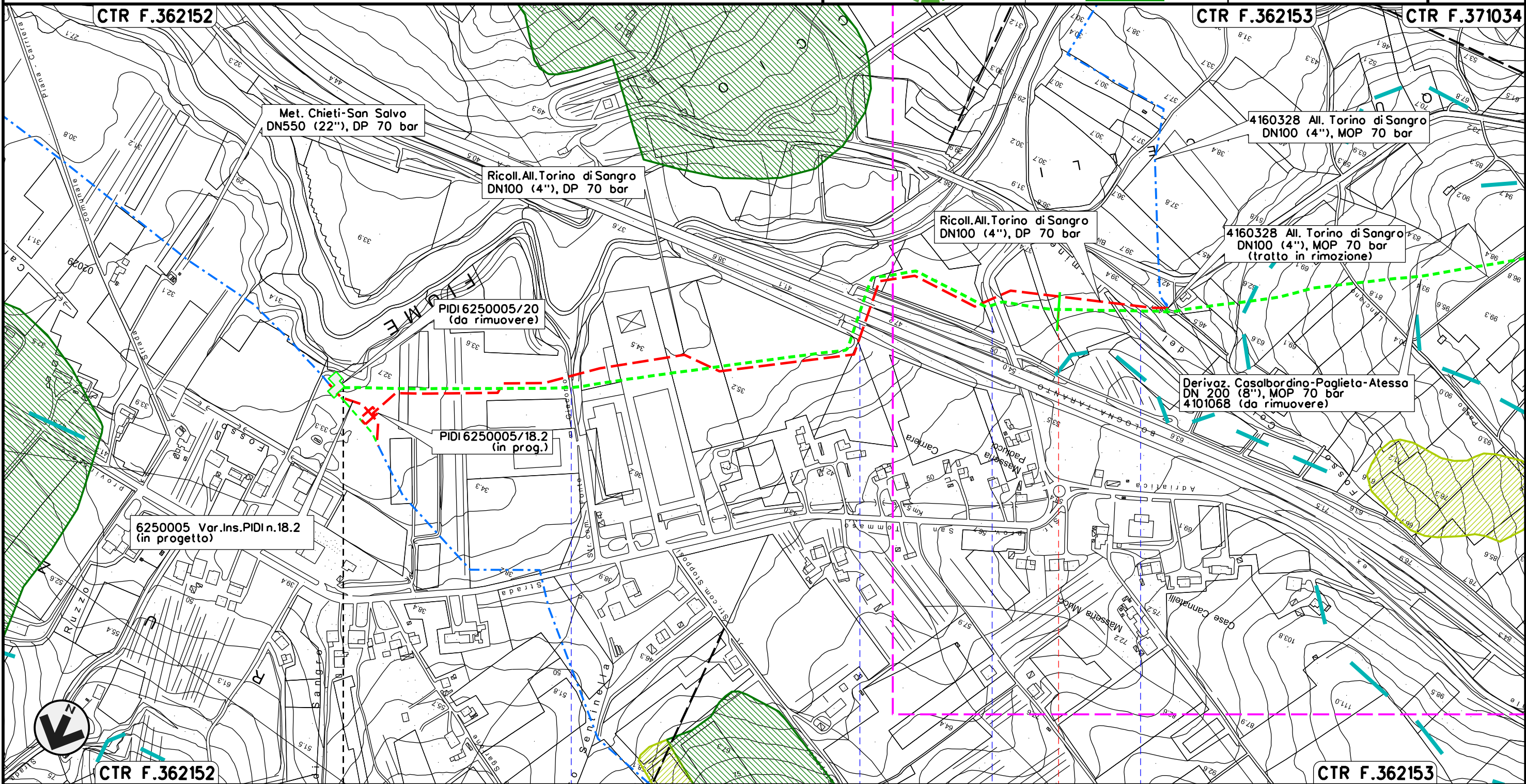
02	18-04-18	RIEMMISSIONE	AGUZZI	STROPPA	CAPRIOTTI						
01	16-03-18	RIEMMISSIONE	DEL VECCHIO	STROPPA	CAPRIOTTI						
00	15-12-17	EMISSIONE	AGUZZI	STROPPA	CAPRIOTTI						
INDICE	DATA	R E V I S I O N I			ELABORATO VERIFICATO APPROVATO						
 			Dis. PG-PAI-222								
			Fg. 1 di 5								
RIMOZIONE Derivazione Casalbordino-Paglieta-Atessa DN200 (8") MOP 70 bar			Comm. NR17078								
			INDICE <table border="1" style="display: inline-table; vertical-align: middle;"> <tr> <td>00</td> <td>01</td> <td>02</td> <td></td> <td></td> <td></td> </tr> </table>			00	01	02			
			00	01	02						
Scala 1:5000											
Rimozione Condotte Esistenti PIANO DI ASSETTO IDROGEOLOGICO-Pericolosità Frana			Sostituisce il ..... Sostituito dal .....								



RIMOZIONE Derivazione Casalbordino-Paglieta-Atessa  
DN200 (8") MOP 70 bar

Rimozione Condotte Esistenti  
PIANO DI ASSETTO IDROGEOLOGICO - Pericolosità Frana

02	18-04-18	RIEMISSIONE	AGUZZI	STROPPA	CAPRIOTTI	Foglio <b>2</b> di 5	
01	16-03-18	RIEMISSIONE	DEL VECCHIO	STROPPA	CAPRIOTTI		
INDICE	DATA	R E V I S I O N I			ELABORATO	VERIFICATO	APPROVATO
						Dis. PG-PAI-222	Scala 1:5000
						Comm. NR17078	



0+000

TORINO DI SANGRO  
CHIETI

Strada Com. Fosso Sentinella      A 14      SP n.121 Traversa Torino di Sangro      Fosso Colle del Termine

Il presente disegno e' di proprieta' aziendale - La Societa' tutelera' i propri diritti a termine di legge.



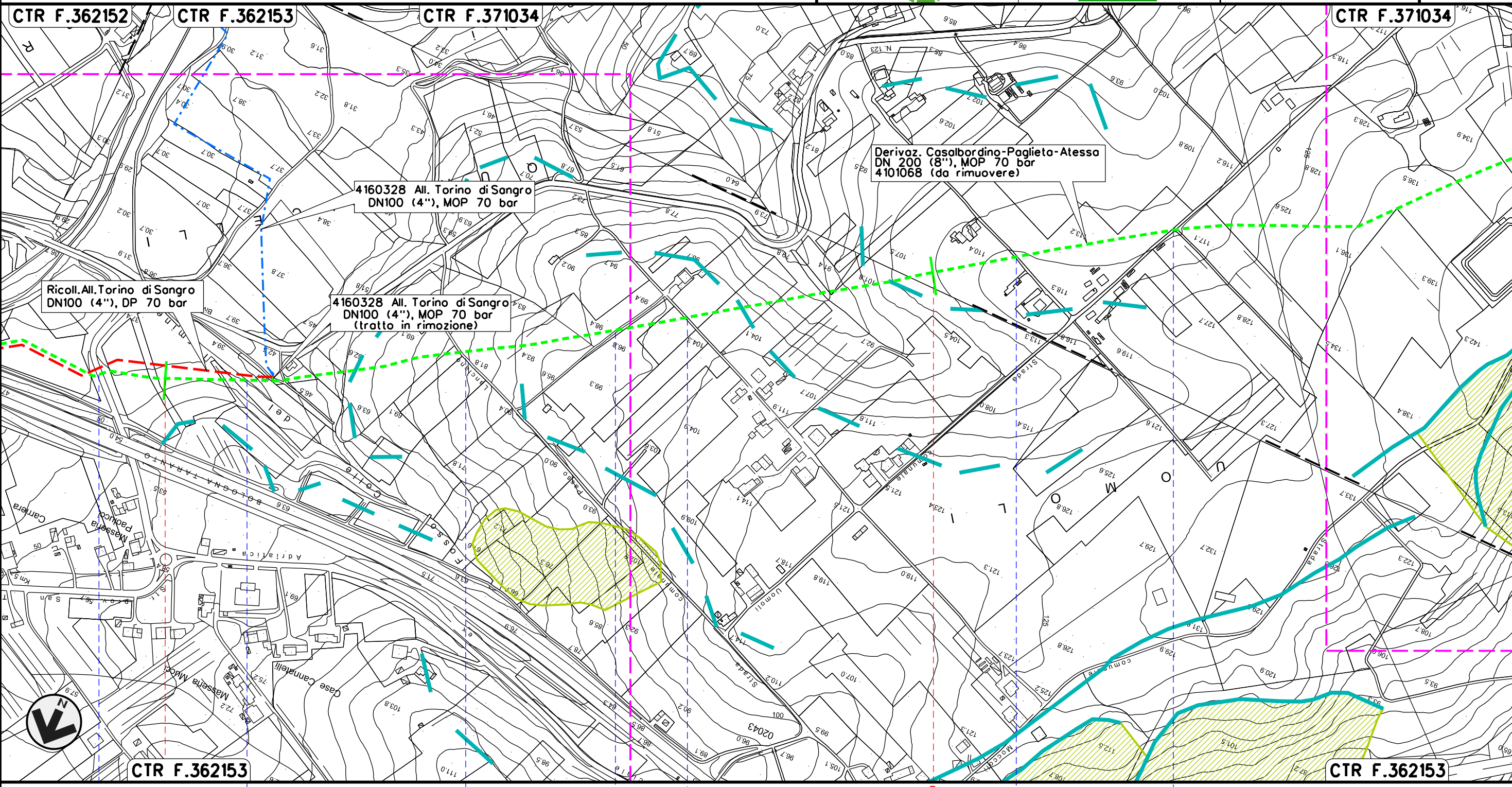
RIMOZIONE Derivazione Casalbordino-Paglieta-Atessa  
DN200 (8") MOP 70 bar

02	18-04-18	RIEMISSIONE	AGUZZI	STROPPA	CAPRIOTTI
01	16-03-18	RIEMISSIONE	DEL VECCHIO	STROPPA	CAPRIOTTI
INDICE	DATA	R E V I S I O N I			
			ELABORATO	VERIFICATO	APPROVATO
			Dis.	PG-PAI-222	
			Comm.	NR17078	

Foglio  
**3**  
di 5  
Scala  
1:5000



Rimozione Condotte Esistenti  
PIANO DI ASSETTO IDROGEOLOGICO - Pericolosità Frana



Il presente disegno e' di proprieta' aziendale - La Societa' tutelera' i propri diritti a termine di legge.



TORINO DI SANGRO  
CHIETI

SP n.121 Traversa Torino di Sangro    Fosso Colle del Termine    S.C.    S.C.    S.C.    S.C.    S.C.

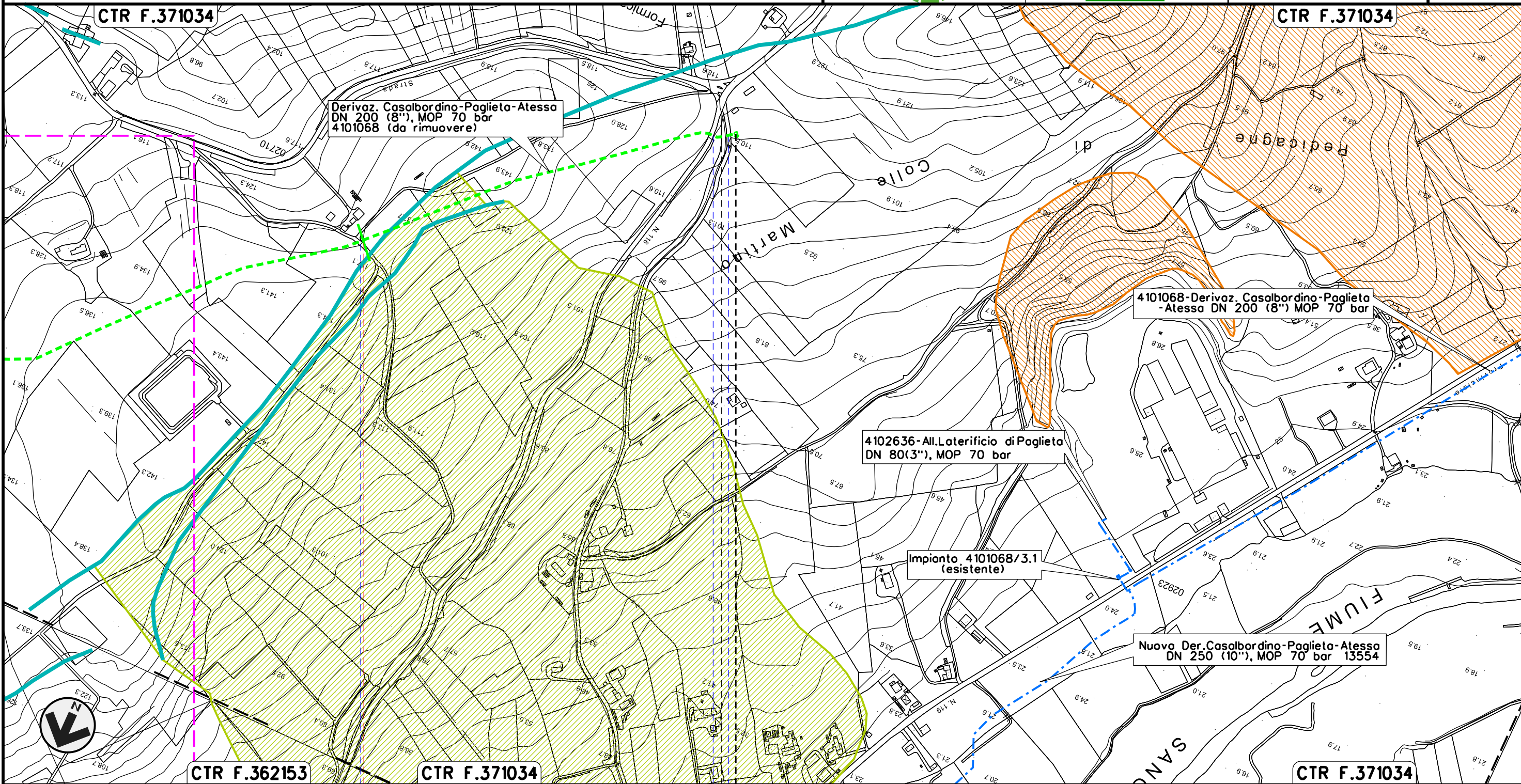


RIMOZIONE Derivazione Casalbordino-Paglieta-Atessa  
DN200 (8") MOP 70 bar

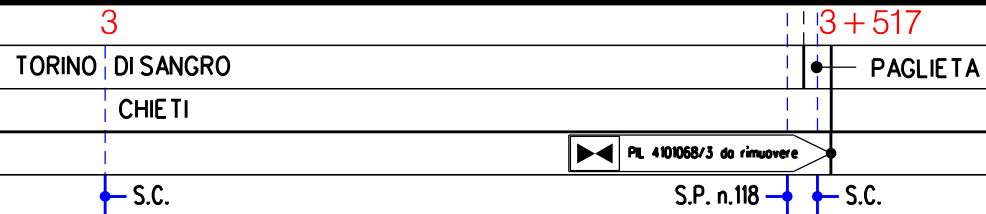
Rimozione Condotte Esistenti  
PIANO DI ASSETTO IDROGEOLOGICO - Pericolosità Frana

02	18-04-18	RIEMISSIONE	AGUZZI	STROPPA	CAPRIOTTI
01	16-03-18	RIEMISSIONE	DEL VECCHIO	STROPPA	CAPRIOTTI
INDICE	DATA	R E V I S I O N I			ELABORATO
			Dis.	PG-PAI-222	
			Comm.	NR17078	

Foglio  
4  
di 5  
Scala  
1:5000



Il presente disegno e' di proprieta' aziendale - La Societa' tutelera' i propri diritti a termine di legge.



02	18-04-18	RIEMISSIONE	AGUZZI	STROPPA	CAPRIOTTI
01	16-03-18	RIEMISSIONE	DEL VECCHIO	STROPPA	CAPRIOTTI
INDICE	DATA	R E V I S I O N I			ELABORATO
			Dis.	PG-PAI-222	
			Comm.	NR /17078	



LEGENDA

SIMBOLOGIA CARTOGRAFICA

- |  |                                                  |  |                                                           |
|--|--------------------------------------------------|--|-----------------------------------------------------------|
|  | Metanodotti da porre fuori esercizio e rimuovere |  | Impianti di linea da porre fuori esercizio e rimuovere    |
|  | Metanodotti in progetto                          |  | Impianti di linea in progetto                             |
|  | Metanodotti in esercizio                         |  | Impianti di linea su rete in esercizio                    |
|  | Altre condotte di terzi                          |  | Gallerie, Tunnel, Mini-Microtunnel, Raise Boring e T.O.C. |
|  | Aree impianti stacco-terminale in progetto       |  | Nuova viabilità                                           |
|  | Aree impianti stacco-terminale esistenti         |  |                                                           |
|  | Limite sovrapposizione fogli                     |  |                                                           |

SIMBOLOGIA MECCANICA

- Punto di intercettazione di linea (P.I.L.)
- Punto di intercettazione di derivazione importante (P.I.D.I.)
- Punto di intercettazione di derivazione semplice con stacco da P.I.L. (P.I.D.S.)
- Punto di intercettazione e derivazione semplice con stacco da Linea (P.I.D.S.)
- Punto di intercettazione con discaggio di allacciamento (P.I.D.A.)
- Punto predisposto per il discaggio di allacciamento (P.P.D.A.)
- Punto di sezionamento elettrico terminale (P.S.E.T.)
- Stazione predisposta per lancio e ricevimento PIG
- Impianto di riduzione/ regolazione della pressione

LEGENDA TEMATICA

- P1 - PERICOLOSITA' MODERATA  
Aree interessate da Dissesti con bassa possibilità di riattivazione
- P2 - PERICOLOSITA' ELEVATA  
Aree interessate da Dissesti con alta possibilità di riattivazione
- P3 - PERICOLOSITA' MOLTO ELEVATA  
Aree interessate da Dissesti in attività o riattivati stagionalmente
- PS - PERICOLOSITA' DA SCARPATA  
Aree interessate da Dissesti generati da Scarpate

Il presente disegno e' di proprieta' aziendale - La Societa' tutelera' i propri diritti a termine di legge.

Progressiva chilometrica	N.
Comuni	
Province	
Impianti	TIPO - N. - PROGR. km      TIPO - N. - ESISTENTE
Attraversamenti	TIPOLOGIA ATTRAVERSATA (SS n. **, corso d'acqua, ferrovia, ecc.)