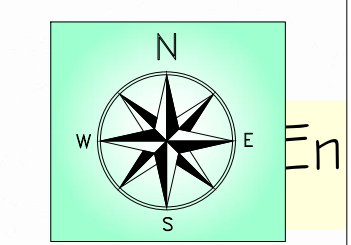
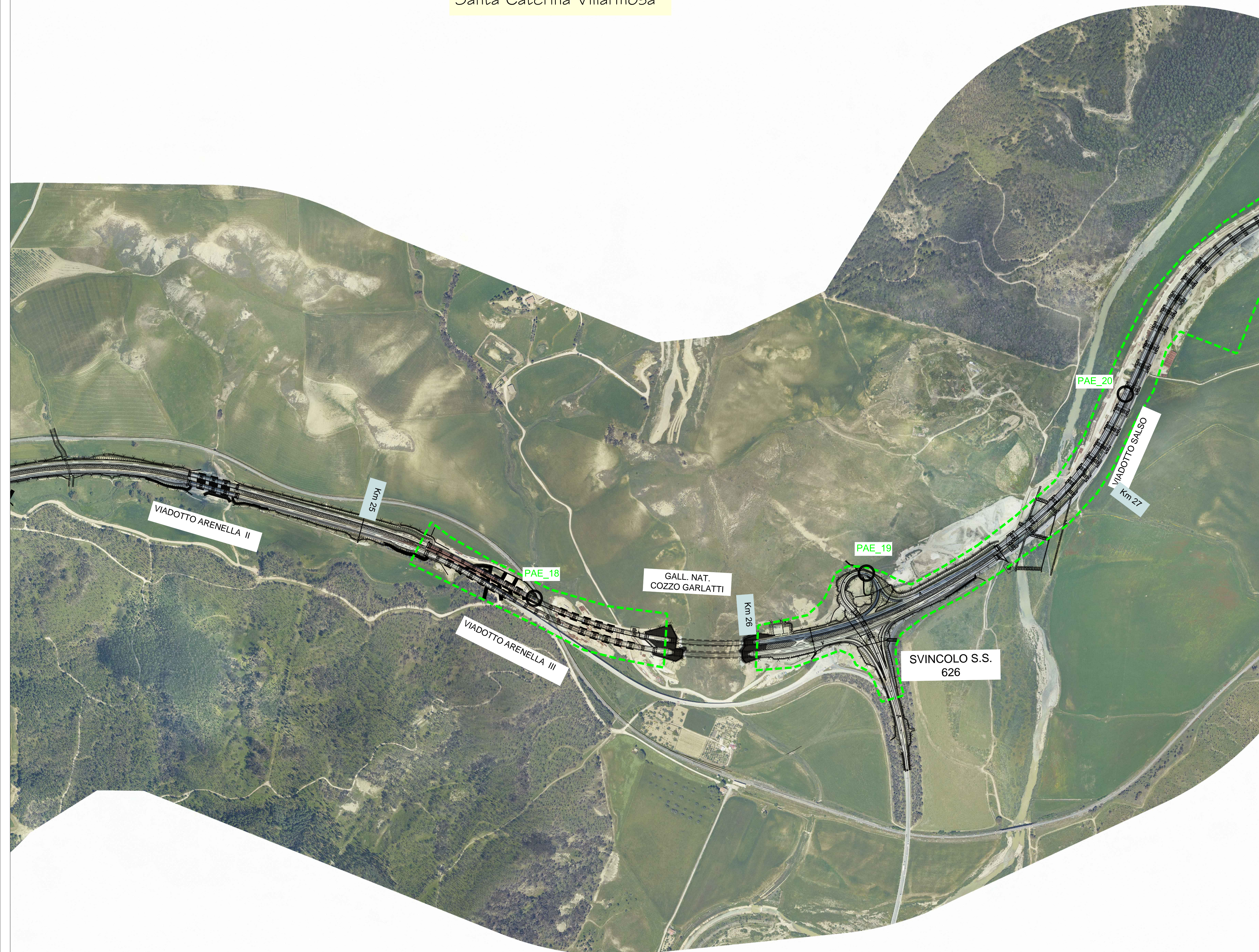





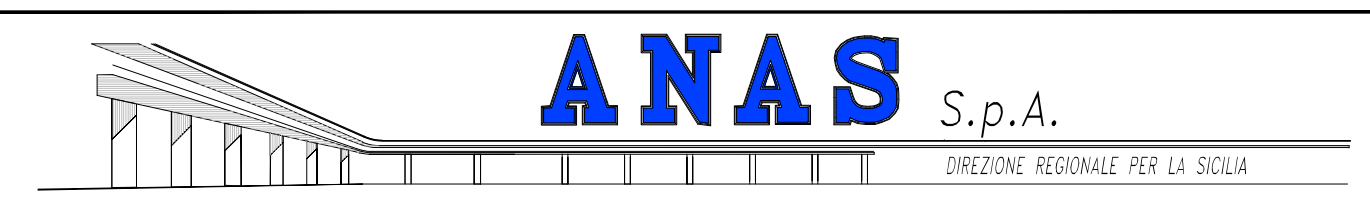
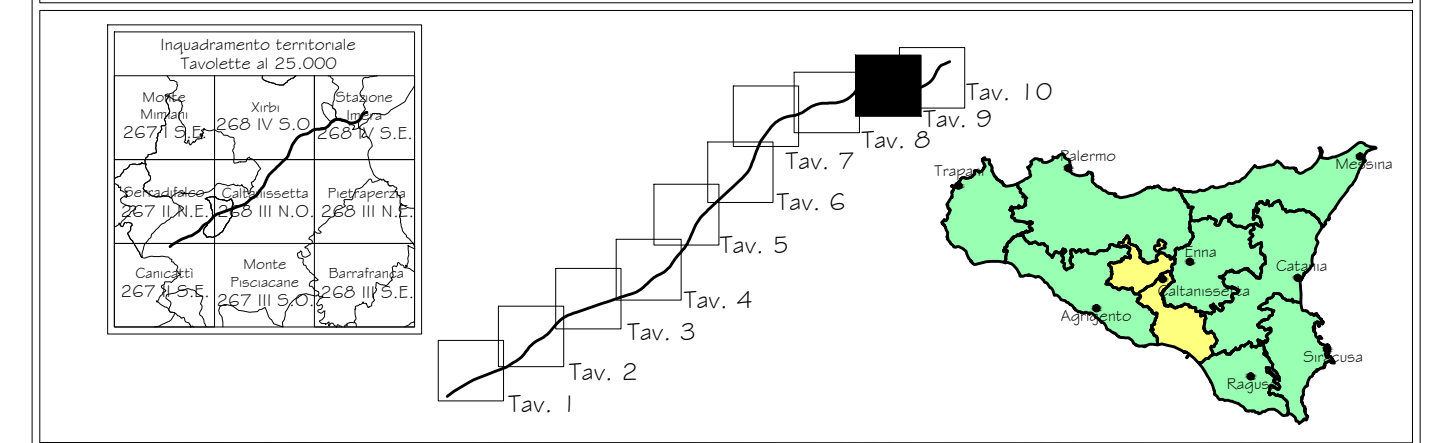
Santa Caterina Villarmosa



LEGENDA



-  Infrastruttura in progetto
- Monitoraggio ambientale**
-  Localizzazione punto di monitoraggio componente
- PAE_N** codice punto di monitoraggio
-  Area di pertinenza punto di monitoraggio

Quadro d'unione



PA 12/09
 CORRIDOIO PLURIMODALE TIRRENICO - NORD EUROPA
 ITINERARIO AGRIGENTO - CALTANISSETTA - A19
 S.S. N° 640 "DI PORTO EMPEDOCLE"
 AMMODERNAMENTO E ADEGUAMENTO ALLA CAT. B DEL D.M. 5.11.2001
 Dal km 44+000 allo svincolo con l'A19

MONITORAGGIO AMBIENTALE IN CORSO D'OPERA

CONTRAENTE GENERALE:  DIREZIONE LAVORI: 

MONITORAGGIO IN CORSO D' OPERA
 REPORT SEMESTRALE PERIODO MAGGIO-OTTOBRE 2018
 COMPONENTE PAESAGGIO
 Rilievo fotogrammetrico TAV. 09/10

Codice Elaborato:										6063-317
PA12_09 - C 0 0 0 G E 2 2 7 M O 1 1 0 C 5 0 0 9 A										Scala: 1:5000
F										
E										
D										
C										
B										
A	Novembre 2018	EMISSIONE	C.FERONE	C.FERONE	A.ANTONELLI	P.PAGLINI				
REV.	DATA	DESCRIZIONE	REDATTO	VERIFICATO	APPROVATO	AUTORIZZATO				
Il Progettista:		Il Responsabile del PMA:		Il Geologo:		Il Coordinatore per la sicurezza in fase di esecuzione:		Il Direttore dei Lavori:		
Responsabile del procedimento: Ing.ETTORE DE CESBRON DE LA GRENNELAIS										