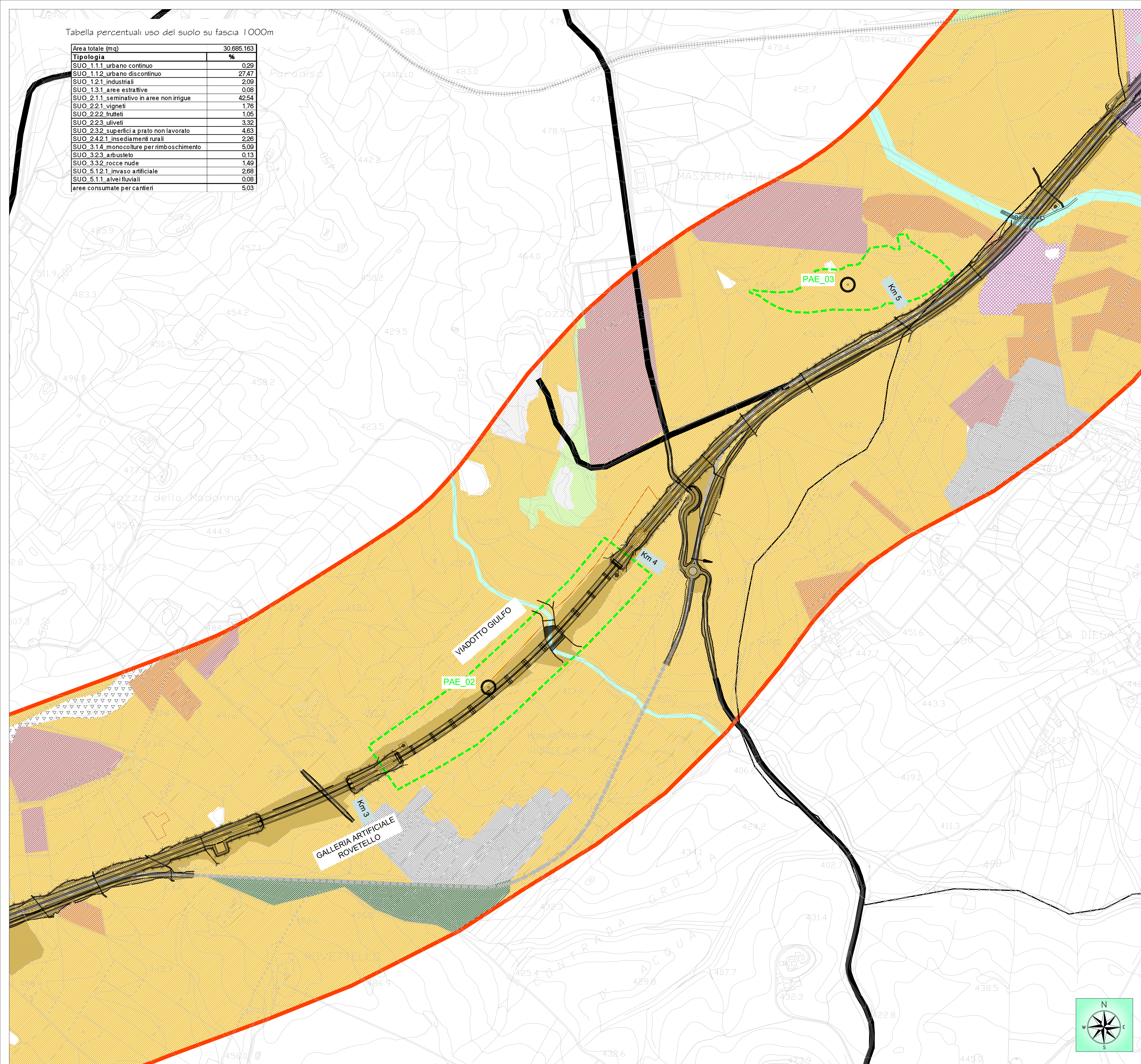


Tabella percentuali uso del suolo su fascia 1000m

Area totale (mq)	30.685.163
Tipologia	%
SUO 1.1.1 urbano continuo	0,29
SUO 1.1.2 urbano discontinuo	27,47
SUO 1.2.1 industriali	2,09
SUO 1.3.1 aree estrattive	0,08
SUO 2.1.1 seminativo in aree non irrigue	42,54
SUO 2.2.1 vigneti	1,76
SUO 2.2.2 frutteti	1,05
SUO 2.2.3 uliveti	3,32
SUO 2.3.2 superfici a prato non lavorato	4,63
SUO 2.4.2.1 insediamenti rurali	2,26
SUO 3.1.4 monocolture per rimboscimento	5,09
SUO 3.2.3 arbusteto	0,13
SUO 3.3.2 rocce nude	1,49
SUO 5.1.2.1 invaso artificiale	2,68
SUO 5.1.1 alvei fluviali	0,08
aree consumate per cantieri	5,03



**LEGENDA**

**Viabilità**

- Viabilità interessata dai mezzi d'opera durante i lavori
- Viabilità di collegamento
- Viabilità interessata da deviazioni del traffico durante i lavori
- Tracciato attuale S5 640
- Strade statali
- Strade provinciali
- Ferrovie
- Infrastruttura in progetto
- Viabilità non prevista nel progetto definitivo

**Infrastrutture a rete**

- Acquedotto
- Elettrodotto
- Metanodotto
- Confini comunali

**Monitoraggio Ambientale**

- Fascia di buffering 1000 m
- Localizzazione punto di monitoraggio componente
- PAE\_N codice punto di monitoraggio
- Area di pertinenza punto di monitoraggio

**Usi collettivi**

- cimitero
- cappelle e chiese
- edificio per il pubblico servizio
- stazione
- attrezzature sportive
- luoghi di aggregazione

**Uso del suolo**

Territori modellati artificialmente	Territori agricoli	Territori boscati e ambienti seminaturali
1.1.1 Tessuto urbano continuo	2.2.1 Vigneti	3.1.4 Monocolture arboree per il rimbosc.
1.1.2 Tessuto urbano discontinuo	2.2.2 Frutteti	3.2.3 Siepi alberate del bordo stradale
1.2.1 Insediamenti industr., commerc. e dei servizi pubbl., privati, militari	2.2.3 Oliveti	3.3.2 Rocce nude
1.3.1 Aree estrattive	2.3.2 Sup. a prato permanente ad inerbimento spontaneo, non lavorata	5.1.1 Alvei fluviali e torrenti
2.1.1 Terreni arabili in aree non irrigue	2.4.2.1 Insediamenti rurali in aree agricole eterogenee	5.1.2.1 Bacini d'acqua artificiali
		aree consumate

**Quadro d'unione**



**PA 12/09**  
**CORRIDOIO PLURIMODALE TIRRENICO - NORD EUROPA**  
**ITINERARIO AGRIGENTO - CALTANISSETTA - A19**  
**S.S. N° 640 "DI PORTO EMPEDOCLE"**  
**AMMODERNAMENTO E ADEGUAMENTO ALLA CAT. B DEL D.M. 5.11.2001**  
**Dal km 44+000 allo svincolo con l'A19**

**MONITORAGGIO AMBIENTALE IN CORSO D'OPERA**

CONTRAENTE GENERALE: **Empedocle 2** | DIREZIONE LAVORI: **Ing. CARLO DAMIANI** / **ITALCONSULT**

**MONITORAGGIO IN CORSO D'OPERA**  
**REPORT SEMESTRALE PERIODO MAGGIO-OTTOBRE 2018**  
**COMPONENTE PAESAGGIO**

Carta uso del suolo TAV. 02/10

Codice Elaborato:										6063-330
PA12_09 - C 0 0 0 G E 2 2 7 M O 1 3 0 C 5 0 0 2 A										Scala: 1:5000
F										
E										
D										
C										
B										
A	Novembre 2018	EMISSIONE	C.FERONE	C.FERONE	A.ANTONELLI	P.PAGLINI				
REV.	DATA	DESCRIZIONE	REDATTO	VERIFICATO	APPROVATO	AUTORIZZATO				
Il Progettista:		Il Responsabile del PMA:		Il Geologo:		Il Coordinatore per la sicurezza in fase di esecuzione:		Il Direttore dei Lavori:		
Responsabile del procedimento: Ing.ETTORE DE CESBRON DE LA GRENNELAIS										

