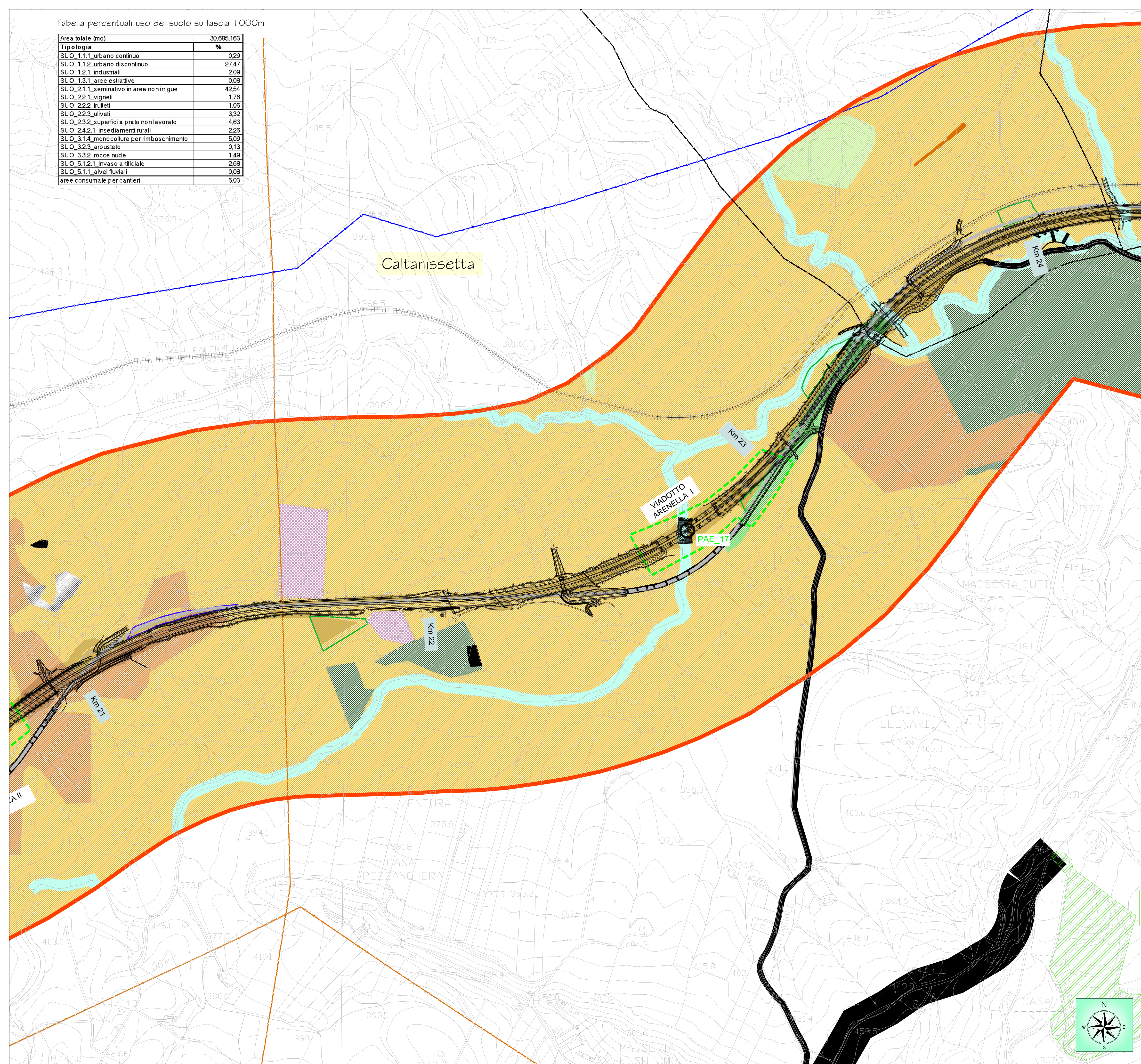


Tabella percentuali uso del suolo su fascia 1000m

Area totale (mq)	30.685.163
Tipologia	%
SUO_1.1.1_urbano continuo	0,29
SUO_1.1.2_urbano discontinuo	27,47
SUO_1.2.1_industriali	2,09
SUO_1.3.1_aree estrattive	0,08
SUO_2.1.1_seminativo in aree non irrigue	42,54
SUO_2.2.1_vigneti	1,76
SUO_2.2.2_frutteti	1,05
SUO_2.2.3_oliveti	3,32
SUO_2.3.2_superfici a prato non lavorato	4,63
SUO_2.4.2.1_insiediamenti rurali	2,26
SUO_3.1.4_monocolture per rimboscimento	5,09
SUO_3.2.3_arbusteto	0,13
SUO_3.3.2_roccie nude	1,49
SUO_5.1.2.1_invaso artificiale	2,68
SUO_5.1.1_alvei fluviali	0,08
aree consumate per cantieri	5,03



LEGENDA

Viabilità

- Viabilità interessata dai mezzi d'opera durante i lavori
- Viabilità di collegamento
- Viabilità interessata da deviazioni del traffico durante i lavori
- Tracciato attuale S5 640
- Strade statali
- Strade provinciali
- Ferrovie
- Infrastruttura in progetto
- Viabilità non prevista nel progetto definitivo

Infrastrutture a rete

- Acquedotto
- Elettrodotto
- Metanodotto
- Confini comunali

Monitoraggio Ambientale

- Fascia di buffering 1000 m
- Localizzazione punto di monitoraggio componente
- PAE_N codice punto di monitoraggio
- Area di pertinenza punto di monitoraggio

Usi collettivi

- cimitero
- cappelle e chiese
- edificio per il pubblico servizio
- stazione
- attrezzature sportive
- luoghi di aggregazione

Uso del suolo

Territori modellati artificialmente	Territori agricoli	Territori boscati e ambienti seminaturali
1.1.1 Tessuto urbano continuo	2.2.1 Vigneti	3.1.4 Monocolture arboree per il rimbosc.
1.1.2 Tessuto urbano discontinuo	2.2.2 Frutteti	3.2.3 Siepi alberate del bordo stradale
1.2.1 Insiediamenti industr., commerc. e dei servizi pubbl., privati, militari	2.2.3 Oliveti	3.3.2 Rocce nude
1.3.1 Aree estrattive	2.3.2 Sup. a prato permanente ad inerbimento spontaneo, non lavorato	5.1.1 Alvei fluviali e torrentizi
2.1.1 Terreni arabili in aree non irrigue	2.4.2.1 Insiediamenti rurali in aree agricole eterogenee	5.1.2.1 Bacini d'acqua artificiali
		aree consumate

Quadro d'Unione

ANAS S.p.A.
DIREZIONE REGIONALE PER LA SICILIA

PA 12/09
CORRIDOIO PLURIMODALE TIRRENICO - NORD EUROPA
ITINERARIO AGRIGENTO - CALTANISSETTA - A19
S.S. N° 640 "DI PORTO EMPEDOCLE"
AMMODERNAMENTO E ADEGUAMENTO ALLA CAT. B DEL D.M. 5.11.2001
Dal km 44+000 allo svincolo con l'A19

MONITORAGGIO AMBIENTALE IN CORSO D'OPERA

CONTRAENTE GENERALE: **Empedocle 2**
DIREZIONE LAVORI: **Ing. CARLO DAMIANI** (DIRETTORE DEI LAVORI) / **ITALCONSULT** (ISTRUTTURA OPERATIVA DI DIREZIONE LAVORI)

MONITORAGGIO IN CORSO D'OPERA
REPORT SEMESTRALE PERIODO MAGGIO-OTTOBRE 2018
COMPONENTE PAESAGGIO
Carta uso del suolo TAV. 08/10

Codice Elaborato: **6063-336**

PA12_09 - C 0 0 0 G E 2 2 7 M O 1 3 0 C 5 0 0 8 A Scala: 1:5000

F					
E					
D					
C					
B					
A	Novembre 2018	EMISSIONE	C.FERONE	C.FERONE	A.ANTONELLI
REV.	DATA	DESCRIZIONE	REDATTO	VERIFICATO	APPROVATO
					P.PAGLINI
					AUTORIZZATO

Il Progettista: _____ Il Responsabile del PMA: _____ Il Geologo: _____ Il Coordinatore per la sicurezza in fase di esecuzione: _____ Il Direttore dei Lavori: _____

Responsabile del procedimento: **Ing. ETTORE DE CESBRON DE LA GRENNELAIS**