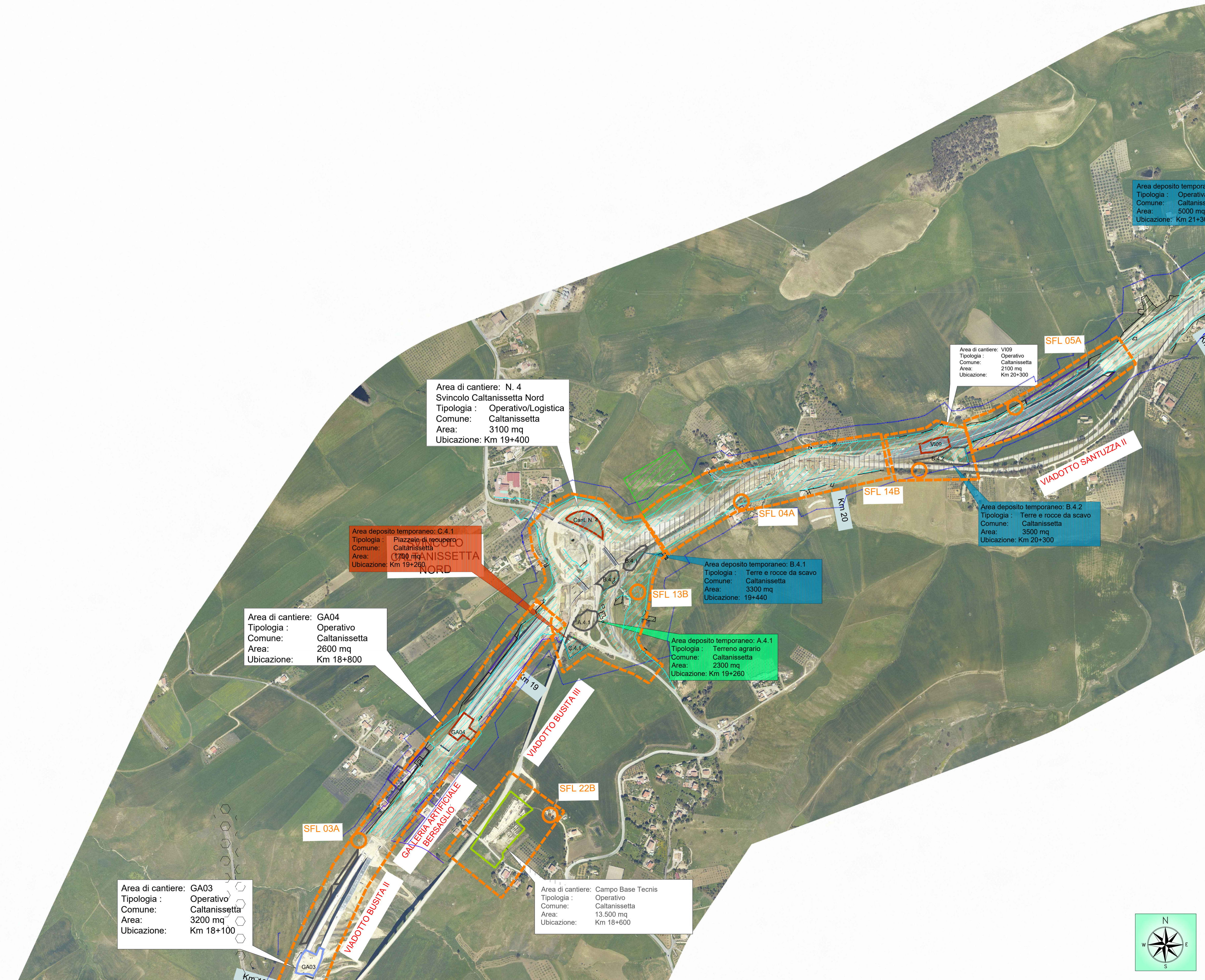
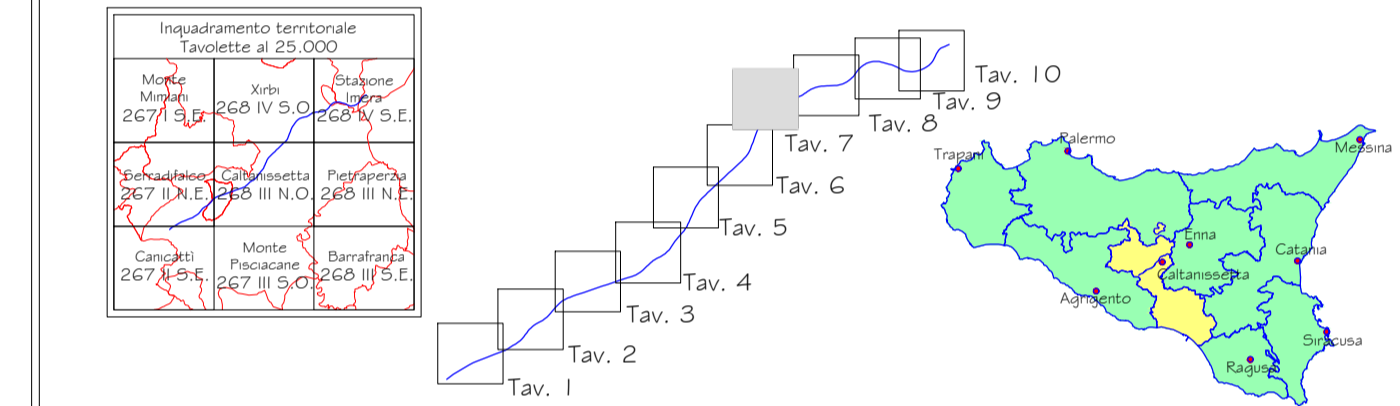


LEGENDA

- Infrastruttura in progetto
 - Monitoraggio ambientale**
 - Localizzazione punto di monitoraggio componente
 - SFL_NA** Codice punto di monitoraggio indagine tipo A
 - SFL_NB** Codice punto di monitoraggio indagine tipo B
 - Area di pertinenza punto di monitoraggio
- Aree di deposito temporaneo materiali da smaltire e piazzole di recupero**
- A - Terre e rocce da scavo**
 A1 - Terreno agrario: strato organico
 A2 - Terreno agrario: media struttura
 A3 - Materiali di origine lapidea e arenaria
 A4 - Materiali di origine limo-argillosi (stabilizzazione con calce)
 A5 - Materiali argillosi e marni/argillosi (da smaltire)
- B - Materiali da demolizione**
 B1 - Piattee di recupero materiali lapidee da opere in c.a. (tipologia 7.1 D.M. 05/02/96)
 B2 - Piattee di recupero conglomerati bituminosi (tipologia 7.G D.M. 05/02/96)
 B3 - Piattee di recupero ferro/acciaio (tipologia 3.1 D.M. 05/02/96)
- C - Piazzole di recupero**
- Espropri**
- Fascia di rispetto
 - Area da espropriare di cui alla delibera Cipe n. 37/09 del 26 Giugno 2009
 - Aree integrative all'esproprio definitivo
 - Occupazione temporanea di cui alla delibera Cipe n. 37/09 del 26 Giugno 2009
 - Aree integrative all'Occupazione temporanea
 - Area demaniale
 - Ferrovia

Quadro d'unione



PA 12/09
CORRIDOIO PLURIMODALE TIRRENICO - NORD EUROPA
ITINERARIO AGRIGENTO - CALTANISSETTA - A19
S.S. N° 640 "DI PORTO EMPEDOCLE"
AMMODERNAMENTO E ADEGUAMENTO ALLA CAT. B DEL D.M. 5.11.2001
 Dal km 44+000 allo svincolo con l'A19

MONITORAGGIO AMBIENTALE IN CORSO D'OPERA



MONITORAGGIO IN CORSO D'OPERA
REPORT SEMESTRALE PERIODO MAGGIO-OTTOBRE 2018
COMPONENTE STATO FISICO DEI LUOGHI

Ortofoto TAV. 7/10

Codice Elaborato:										6063-349
PA12_09 - C 0 0 0 G E 2 2 7 M O 1 4 0 C 6 0 0 7 A										Scala: 1:5000
F										
E										
D										
C										
B										
A	Novembre 2018	EMISSIONE	C.FERONE	C.FERONE	A.ANTONELLI	P.PAGLINI				
REV.	DATA	DESCRIZIONE	REDATTO	VERIFICATO	APPROVATO	AUTORIZZATO				
Il Progettista:		Il Responsabile del PMA:		Il Geologo:		Il Coordinatore per la sicurezza e il Direttore dei Lavori in fase di esecuzione:				
Responsabile del procedimento: Ing.ETTORE DE CESBRON DE LA GRENELAIS										

