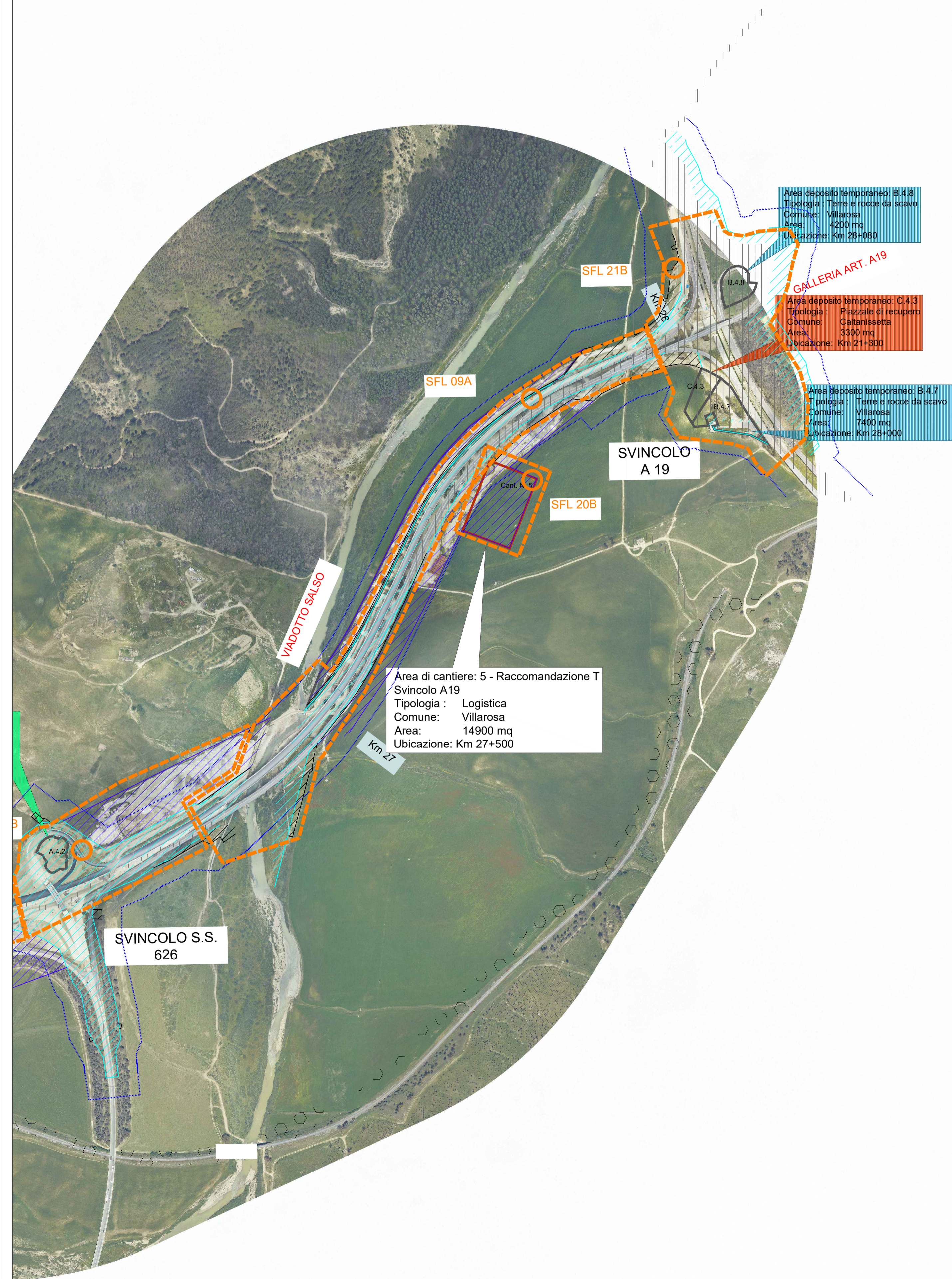


Villarosa



Area deposito temporaneo: B.4.8  
 Tipologia : Terre e rocce da scavo  
 Comune : Villarosa  
 Area: 4200 mq  
 Ubicazione: Km 28+080

Area deposito temporaneo: C.4.3  
 Tipologia : Piazzale di recupero  
 Comune : Caltanissetta  
 Area: 3300 mq  
 Ubicazione: Km 21+300

Area deposito temporaneo: B.4.7  
 Tipologia : Terre e rocce da scavo  
 Comune : Villarosa  
 Area: 7400 mq  
 Ubicazione: Km 28+000

Area di cantiere: 5 - Raccomandazione T  
 Svincolo A19  
 Tipologia : Logistica  
 Comune : Villarosa  
 Area: 14900 mq  
 Ubicazione: Km 27+500

SVINCOLO S.S.  
 626

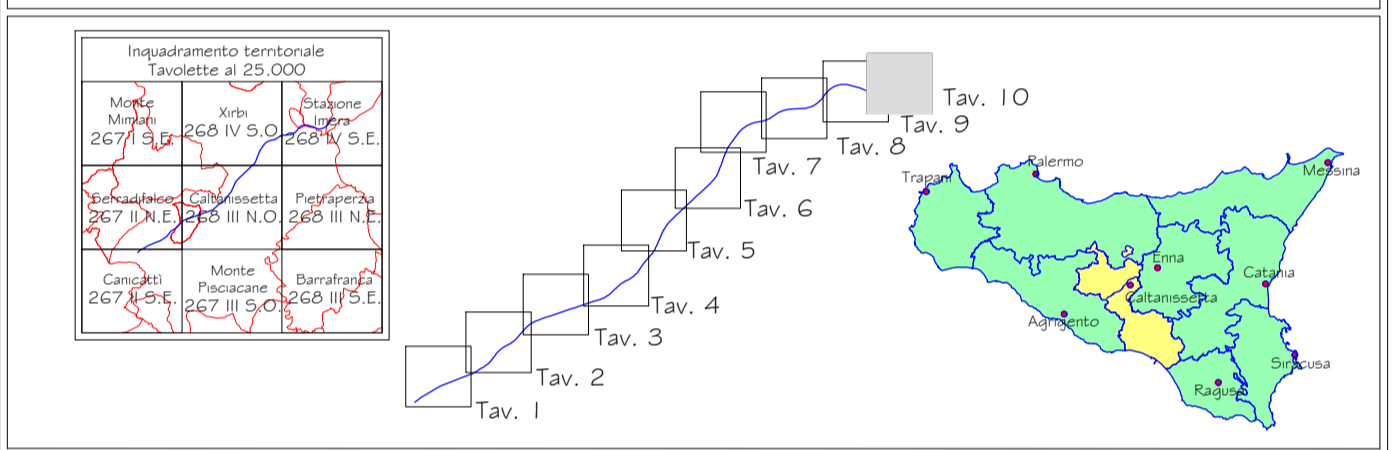
# LEGENDA

- Infrastruttura in progetto
- Monitoraggio ambientale
- Localizzazione punto di monitoraggio componente
- SFL\_NA Codice punto di monitoraggio indagine tipo A
- SFL\_NB Codice punto di monitoraggio indagine tipo B
- Area di pertinenza punto di monitoraggio

- Aree di deposito temporaneo materiali da smaltire e piazzole di recupero**
- A - Terre e rocce da scavo**  
 A1- Terreno agrario: strato organico  
 A2- Terreno agrario: media struttura  
 A3- Materiali di origine lapidea e arenaria  
 A4- Materiali di origine limo-argillosi (stabilizzazione con calce)  
 A5- Materiali argillosi e marna/argillose (da smaltire)
- B - Materiali da demolizione**  
 B1- Piattesi di recupero materiali lapidee da opere in c.a. (tipologia 7.1 D.M. 05/02/98)  
 B2- Piattesi di recupero conglomerati bituminosi (tipologia 7.6 D.M. 05/02/98)  
 B3- Piattesi di recupero ferro/acciaio (tipologia 3.1 D.M. 05/02/98)
- C- Piazzale di recupero**

- Espropri**
- Fascia di rispetto
  - Area da espropriare di cui alla delibera Cipe n. 37/09 del 26 Giugno 2009
  - Aree integrative all'esproprio definitivo
  - Occupazione temporanea di cui alla delibera Cipe n. 37/09 del 26 Giugno 2009
  - Aree integrative all'Occupazione temporanea
  - Area demaniali
  - Ferrovia

## Quadro d'unione



PA 12/09  
 CORRIDOIO PLURIMODALE TIRRENICO - NORD EUROPA  
 ITINERARIO AGRIGENTO - CALTANISSETTA - A19  
 S.S. N° 640 "DI PORTO EMPEDOCLE"  
 AMMODERNAMENTO E ADEGUAMENTO ALLA CAT. B DEL D.M. 5.11.2001  
 Dal km 44+000 allo svincolo con l'A19

**MONITORAGGIO AMBIENTALE IN CORSO D'OPERA**

CONTRAENTE GENERALE: DIREZIONE LAVORI:

**MONITORAGGIO IN CORSO D'OPERA**  
 REPORT SEMESTRALE PERIODO MAGGIO-OTTOBRE 2018  
 COMPONENTE STATO FISICO DEI LUOGHI

Ortofoto TAV. 10/10

Codice Elaborato:											6063-352
PA12_09 - C 0 0 0 G E 2 2 7 M O 1 4 0 C 6 0 1 0 A											Scala: 1:5000
F											
E											
D											
C											
B											
A	Novembre 2018	EMISSIONE	C.FERONE	C.FERONE	A.ANTONELLI	P.PAGLINI					
REV.	DATA	DESCRIZIONE	REDATTO	VERIFICATO	APPROVATO	AUTORIZZATO					

Il Progettista: \_\_\_\_\_ Il Responsabile del PMA: \_\_\_\_\_ Il Geologo: \_\_\_\_\_ Il Coordinatore per la sicurezza in fase di esecuzione: \_\_\_\_\_ Il Direttore dei Lavori: \_\_\_\_\_

Responsabile del procedimento: Ing.ETTORE DE CESBRON DE LA GRENELAIS

