

Tabella percentuali uso del suolo su fascia 1000m

Area totale (mq)	30.685.163
<b>Tipologia</b>	<b>%</b>
SUO_1.1.1_urbano continuo	0,29
SUO_1.1.2_urbano discontinuo	27,47
SUO_1.2.1_industriali	2,09
SUO_1.3.1_aree estrattive	0,08
SUO_2.1.1_seminativo in aree non irrigue	42,54
SUO_2.2.1_vigneti	1,76
SUO_2.2.2_frutteti	1,05
SUO_2.2.3_oliveti	3,32
SUO_2.3.2_superfici a prato non lavorato	4,63
SUO_2.4.2.1_insedimenti rurali	2,26
SUO_3.1.4_monocolture per rimboscimento	5,09
SUO_3.2.3_arbusteto	0,13
SUO_3.3.2_roccie nude	1,49
SUO_5.1.2.1_invaso artificiale	2,68
SUO_5.1.1_alvei fluviali	0,08
aree consumate per cantieri	5,03

### LEGENDA

**Viabilità**

- Viabilità interessata dai mezzi d'opera durante i lavori
- Viabilità interessata da deviazioni del traffico durante i lavori
- Tracciato attuale S5 G40
- Strade statali
- Strade provinciali
- Fiumi
- Infrastruttura in progetto

**Infrastrutture a rete**

- Acquedotto
- Elettrodottto
- Metanodottto
- Confini comunali

**Aree di cantiere**

- Aree di cantiere logistico
- Aree di cantiere operativo
- Aree di rimodellamento con materiale proveniente dagli scavi
- Discariche
- Aree di stoccaggio provvisorio
- Platee di recupero

**Aree di deposito temporaneo materiali da smaltire e piazzole di recupero**

**A - Terre e rocce da scavo**

- A1 - Terreno agrario: strato organico
- A2 - Terreno agrario: media struttura
- A3 - Materiali di origine lapidea e arenaria
- A4 - Materiali di origine limo-argillosi (stabilizzazione con calce)
- A5 - Materiali argillosi e marne/argillose (da smaltire)

**B - Materiali da demolizione**

- B1 - Platee di recupero materiali lapidee da opere in c.a. (tipologia 7.1 D.M. 05/02/98)
- B2 - Platee di recupero conglomerati bituminosi (tipologia 7.6 D.M. 05/02/98)
- B3 - Platee di recupero ferro/acciaio (tipologia 3.1 D.M. 05/02/98)

**C - Piazzole di recupero**

**Monitoraggio Ambientale**

**Terzoni modellati artificialmente**

- F.1.1 Tessuto urbano continuo
- F.1.2 Tessuto urbano discontinuo
- F.2.1 Insediamenti industr., commerc. e dei servizi pubbl., privati, militari
- F.3.1 Aree estrattive
- 2.1.1 Terreni arabili in aree non irrigue

**Terzoni agricoli**

- 2.2.1 Vigneti
- 2.2.2 Frutteti
- 2.2.3 Oliveti
- 2.3.2 Sup. a prato permanente ad inerbimento spontaneo, non lavorata
- 2.4.2.1 Insediamenti rurali in aree agricole eterogenee

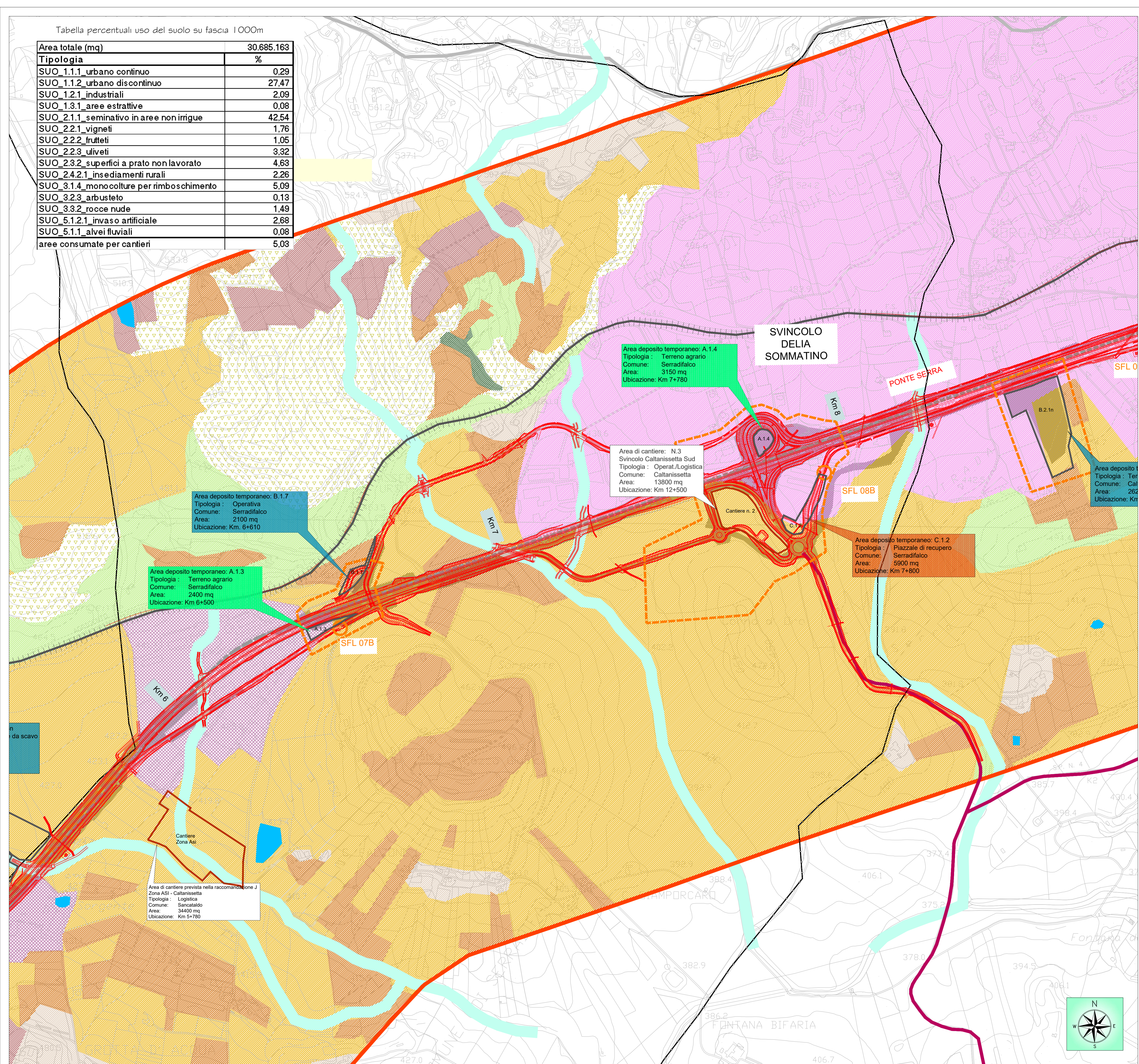
**Terzoni boscati e ambienti seminaturali**

- 3.1.4 Monocolture arboree per il rimbosc.
- 3.2.3 5step alberate del bordo stradale
- 3.3.2 Rocce nude
- 5.1.1 Alvei fluviali e torrentizi
- 5.1.2.1 Bacini d'acqua artificiali

**Monitoraggio**

- SFL\_NA Localizzazione punto di monitoraggio componenti di monitoraggio idrogeologico tipo A
- SFL\_NB Codice punto di monitoraggio idrogeologico tipo B
- Area di pertinenza punto di monitoraggio
- Aree consumate

**Quadro d'unione**



**PA 12/09**  
**CORRIDOIO PLURIMODALE TIRRENICO - NORD EUROPA**  
**ITINERARIO AGRIGENTO - CALTANISSETTA - A19**  
**S.S. N° 640 "DI PORTO EMPEDOCLE"**  
**AMMODERNAMENTO E ADEGUAMENTO ALLA CAT. B DEL D.M. 5.11.2001**  
**Dal km 44+000 allo svincolo con l'A19**

**MONITORAGGIO AMBIENTALE IN CORSO D'OPERA**

CONTRAENTE GENERALE: **Empedocle 2 S.p.A.** DIREZIONE LAVORI: **Ing. CARLO DAMIANI** (DIRETTORE DEI LAVORI) / **ITALCONSULT** (ARCHITETTO RESPONSABILE DEI LAVORI)

**MONITORAGGIO IN CORSO D'OPERA**  
**REPORT SEMESTRALE PERIODO MAGGIO-OTTOBRE 2018**  
**COMPONENTE STATO FISICO DEI LUOGHI**

**Carta dell' uso del suolo TAV. 3/10**

Codice Elaborato: **6063-355**

**PA12\_09 - C 0 0 0 G E 2 2 7 M O 1 4 0 C 6 0 0 3 A** Scala: **1:5000**

F					
E					
D					
C					
B					
A	Novembre 2018	EMISSIONE	C.FERONE	C.FERONE	A.ANTONELLI
REV.	DATA	DESCRIZIONE	REDATTO	VERIFICATO	APPROVATO

Il Progettista: \_\_\_\_\_ Il Responsabile del PMA: \_\_\_\_\_ Il Geologo: \_\_\_\_\_ Il Coordinatore per la sicurezza: \_\_\_\_\_ Il Direttore dei Lavori: \_\_\_\_\_ in fase di esecuzione.

Responsabile del procedimento: Ing.ETTORE DE CESBRON DE LA GRENELAIS