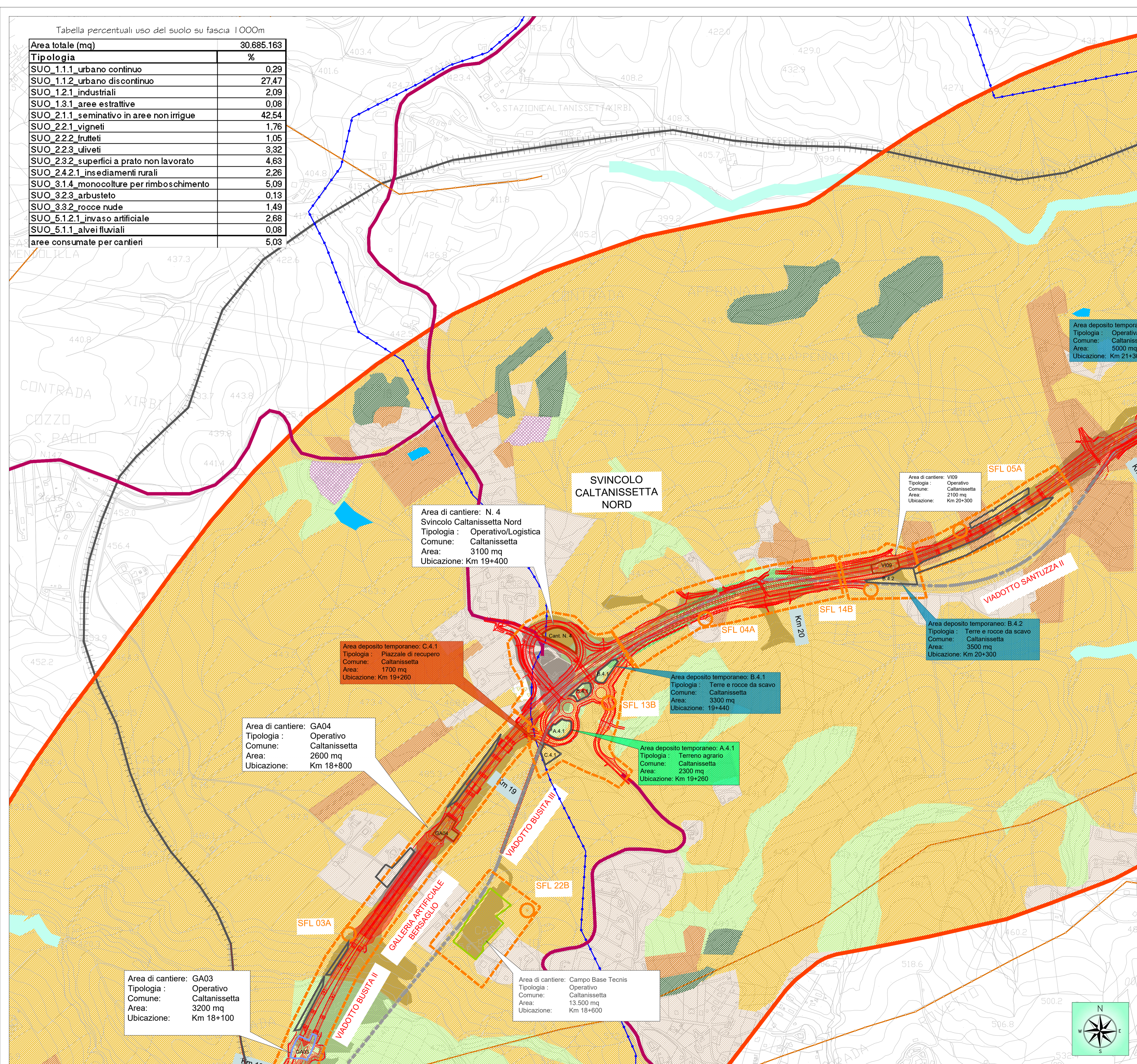


Tabella percentuali uso del suolo su fascia 1000m

Area totale (mq)	30.685.163
Tipologia	%
SUO_1.1.1_urbano continuo	0,29
SUO_1.1.2_urbano discontinuo	27,47
SUO_1.2.1_industriali	2,09
SUO_1.3.1_aree estrattive	0,08
SUO_2.1.1_seminativo in aree non irrigue	42,54
SUO_2.2.1_vigneti	1,76
SUO_2.2.2_frutteti	1,05
SUO_2.2.3_uviveti	3,32
SUO_2.3.2_superfici a prato non lavorato	4,63
SUO_2.4.2.1_insedimenti rurali	2,26
SUO_3.1.4_monocolture per rimboscimento	5,09
SUO_3.2.3_arbusteto	0,13
SUO_3.3.2_roccie nude	1,49
SUO_5.1.2.1_invaso artificiale	2,68
SUO_5.1.1_alvei fluviali	0,08
aree consumate per cantieri	5,03



LEGENDA

Viabilità

- Viabilità interessata dai mezzi d'opera durante i lavori
- Viabilità interessata da deviazioni del traffico durante i lavori
- Tracciato attuale S5 G40
- Strade statali
- Strade provinciali
- Fiumi
- Infrastruttura in progetto

Infrastrutture a rete

- Acquedotto
- Elettrodottto
- Metanodottto
- Confini comunali

Arece di deposito temporaneo materiali da smaltire e piazzole di recupero

A - Terre e rocce da scavo

- A1 - Terreno agrario: strato organico
- A2 - Terreno agrario: media struttura
- A3 - Materiali di origine lapidea e arenaria
- A4 - Materiali di origine limo-argillosi (stabilizzazione con calce)
- A5 - Materiali argillosi e marne/argillose (da smaltire)

B - Materiali da demolizione

- B1 - Piattee di recupero materiali lapidee da opere in c.a. (tipologia 7.1 D.M. 05/02/98)
- B2 - Piattee di recupero conglomerati bituminosi (tipologia 7.6 D.M. 05/02/98)
- B3 - Piattee di recupero ferro/acciaio (tipologia 3.1 D.M. 05/02/98)

C - Piazzole di recupero

Cave

- Cave estrattive
- Cave di deposito

Monitoraggio Ambientale

Uso del suolo

- Territori modellati artificialmente
 - F.1.1 Tessuto urbano continuo
 - F.1.2 Tessuto urbano discontinuo
 - F.2.1 Insediamenti industr., commerc. e dei servizi pubbl., privati, militari
 - F.3.1 Aree estrattive
 - 2.1.1 Terreni arabili in aree non irrigue
- Territori agricoli
 - 2.2.1 Vigneti
 - 2.2.2 Frutteti
 - 2.2.3 Oliveti
 - 2.3.2 Sup. a prato permanente ad inerbimento spontaneo, non lavorata
 - 2.4.2.1 Insedim. rurali in aree agricole eterogenee
- Territori boscati e ambienti seminaturali
 - 3.1.4 Monocolture arboree per il rimbosc.
 - 3.2.3 5step alberate del bordo stradale
 - 3.3.2 Rocce nude
 - 5.1.1 Alvei fluviali e torrentizi
 - 5.1.2.1 Bacini d'acqua artificiali

Monitoraggio

- Localizzazione punto di monitoraggio componenti di monitoraggio idrogeologico tipo B
- Codice punto di monitoraggio idrogeologico tipo B
- Area di pertinenza punto di monitoraggio
- Aree consumate

Quadro d'unione



PA 12/09
CORRIDOIO PLURIMODALE TIRRENICO - NORD EUROPA
ITINERARIO AGRIGENTO - CALTANISSETTA - A19
S.S. N° 640 "DI PORTO EMPEDOCLE"
AMMODERNAMENTO E ADEGUAMENTO ALLA CAT. B DEL D.M. 5.11.2001
 Dal km 44+000 allo svincolo con l'A19

MONITORAGGIO AMBIENTALE IN CORSO D'OPERA

CONTRAENTE GENERALE: **Empedocle 2**

DIREZIONE LAVORI: **Ing. CARLO DAMIANI** (ATTIVITÀ OPERATIVA DI DIREZIONE LAVORI) / **ITALCONSULT**

MONITORAGGIO IN CORSO D'OPERA

REPORT SEMESTRALE PERIODO MAGGIO-OTTOBRE 2018

COMPONENTE STATO FISICO DEI LUOGHI

Carta dell' uso del suolo TAV. 7/10

Codice Elaborato: **6063-359**

PA12_09 - C 0 0 0 G E 2 2 7 M O 1 4 0 C 6 0 0 7 A Scala: **1:5000**

REV.	DATA	EMISSIONE	DESCRIZIONE	REDATTO	C.FERONE	C.FERONE	A.ANTONELLI	P.PAGLINI
A	Novembre 2018							

Il Progettista:	Il Responsabile del PMA:	Il Geologo:	Il Coordinatore per la sicurezza / Il Direttore dei Lavori: in fase di esecuzione.
Responsabile del procedimento: Ing.ETTORE DE CESBRON DE LA GRENELAIS			