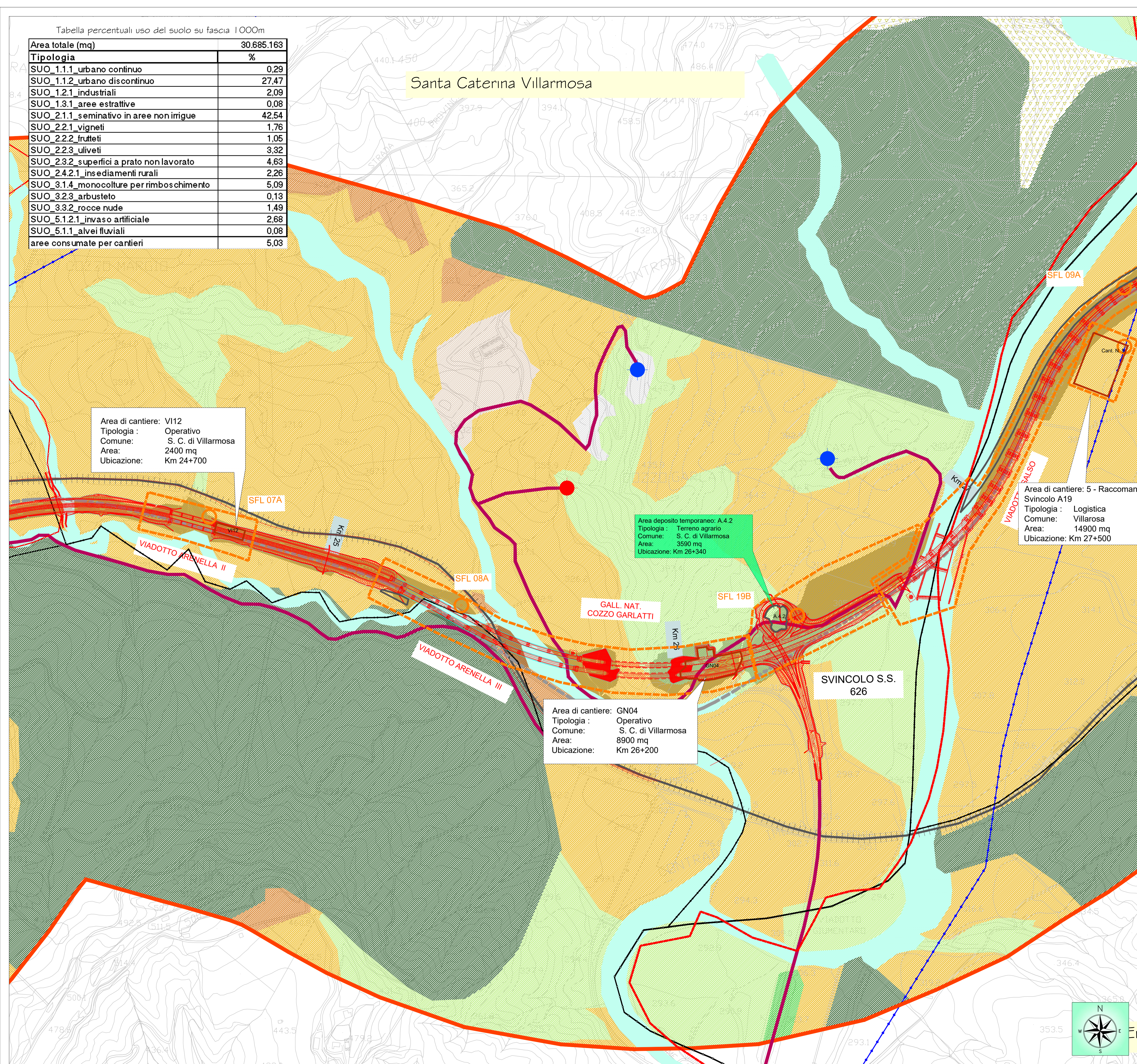


Tabella percentuali uso del suolo su fascia 1000m

Area totale (mq)	30.685.163
Tipologia	%
SUO_1.1.1_urbano continuo	0,29
SUO_1.1.2_urbano discontinuo	27,47
SUO_1.2.1_industriali	2,09
SUO_1.3.1_aree estrattive	0,08
SUO_2.1.1_seminativo in aree non irrigue	42,54
SUO_2.2.1_vigneti	1,76
SUO_2.2.2_frutteti	1,05
SUO_2.2.3_uliveti	3,32
SUO_2.3.2_superfici a prato non lavorato	4,63
SUO_2.4.2.1_insedimenti rurali	2,26
SUO_3.1.4_monocolture per rimboscimento	5,09
SUO_3.2.3_arbustelo	0,13
SUO_3.3.2_roccie nude	1,49
SUO_5.1.2.1_invaso artificiale	2,68
SUO_5.1.1_alvei fluviali	0,08
aree consumate per cantieri	5,03

Santa Caterina Villarmosa



Area di cantiere: VI12
 Tipologia : Operativo
 Comune: S. C. di Villarmosa
 Area: 2400 mq
 Ubicazione: Km 24+700

Area deposito temporaneo: A.4.2
 Tipologia : Terreno agrario
 Comune: S. C. di Villarmosa
 Area: 3590 mq
 Ubicazione: Km 26+340

Area di cantiere: GN04
 Tipologia : Operativo
 Comune: S. C. di Villarmosa
 Area: 8900 mq
 Ubicazione: Km 26+200

Area di cantiere: 5 - Raccomandato
 Svincolo A19
 Tipologia : Logistica
 Comune: Villarosa
 Area: 14900 mq
 Ubicazione: Km 27+500

LEGENDA

Viabilità

- Viabilità interessata dai mezzi d'opera durante i lavori
- Viabilità interessata da deviazioni del traffico durante i lavori
- Tracciato attuale SS 640
- Strade statali
- Strade provinciali
- Fiumi
- Infrastruttura in progetto

Infrastrutture a rete

- Acquedotto
- Elettrodottolo
- Metanodottolo
- Confini comunali

Aree di deposito temporaneo materiali da smaltire e piazzole di recupero

A - Terre e rocce da scavo

- A1 - Terreno agrario: strato organico
- A2 - Terreno agrario: media struttura
- A3 - Materiali di origine lapidea e arenaria
- A4 - Materiali di origine limo-argillosi (stabilizzazione con calce)
- A5 - Materiali argillosi e marne/argillose (da smaltire)

B - Materiali da demolizione

- B1 - Piattee di recupero materiali lapidee da opere in c.a. (tipologia 7.1 D.M. 05/02/98)
- B2 - Piattee di recupero conglomerati bituminosi (tipologia 7.6 D.M. 05/02/98)
- B3 - Piattee di recupero ferro/acciaio (tipologia 3.1 D.M. 05/02/98)

C - Piazzole di recupero

Monitoraggio Ambientale

Uso del suolo

Territori modellati artificialmente	Territori agricoli	Territori boscati e ambienti seminaturali	Monitoraggio
F.1.1 Tessuto urbano continuo	2.2.1 Vigneti	3.1.4 Monocolture arboree per il rimbosc.	Localizzazione punto di monitoraggio componenti
F.1.2 Tessuto urbano discontinuo	2.2.2 Frutteti	3.2.3 Steppe alberate del bordo stradale	Codice punto di monitoraggio
F.2.1 Insediamenti industr., commerc. e dei servizi pubbl., privati, militari	2.2.3 Oliveti	3.3.2 Rocce nude	Codice punto di monitoraggio
F.3.1 Aree estrattive	2.3.2 Sup. a prato permanente ad inerbimento spontaneo, non lavorata	5.1.1 Alvei fluviali e torrentizi	Area di pertinenza punto di monitoraggio
2.1.1 Terreni arabili in aree non irrigue	2.4.2.1 Insediam. rurali in aree agricole eterogenee	5.1.2.1 Bacini d'acqua artificiali	Aree consumate

Quadro d'unione



PA 12/09
 CORRIDOIO PLURIMODALE TIRRENICO - NORD EUROPA
 ITINERARIO AGRIGENTO - CALTANISSETTA - A19
 S.S. N° 640 "DI PORTO EMPEDOCLE"
 AMMODERNAMENTO E ADEGUAMENTO ALLA CAT. B DEL D.M. 5.11.2001
 Dal km 44+000 allo svincolo con l'A19

MONITORAGGIO AMBIENTALE IN CORSO D'OPERA

CONTRAENTE GENERALE: **Empedocle 2**

DIREZIONE LAVORI: **Ing. CARLO DAMIANI** (ITALCONSULT)

MONITORAGGIO IN CORSO D'OPERA
 REPORT SEMESTRALE PERIODO MAGGIO-OTTOBRE 2018
 COMPONENTE STATO FISICO DEI LUOGHI

Carta dell' uso del suolo TAV. 9/10

Codice Elaborato: 6063-361

PA12_09 - C 0 0 0 G E 2 2 7 M O 1 4 0 C 6 0 0 9 A

Scala: 1:5000

F					
E					
D					
C					
B					
A	Novembre 2018	EMISSIONE	C.FERONE	C.FERONE	A.ANTONELLI
REV.	DATA	DESCRIZIONE	REDATTO	VERIFICATO	APPROVATO
Il Progettista:	Il Responsabile del PMA:	Il Geologo:	Il Coordinatore per la sicurezza e il Direttore dei Lavori: in fase di esecuzione.		

Responsabile del procedimento: Ing.ETTORE DE CESBRON DE LA GRENELAIS