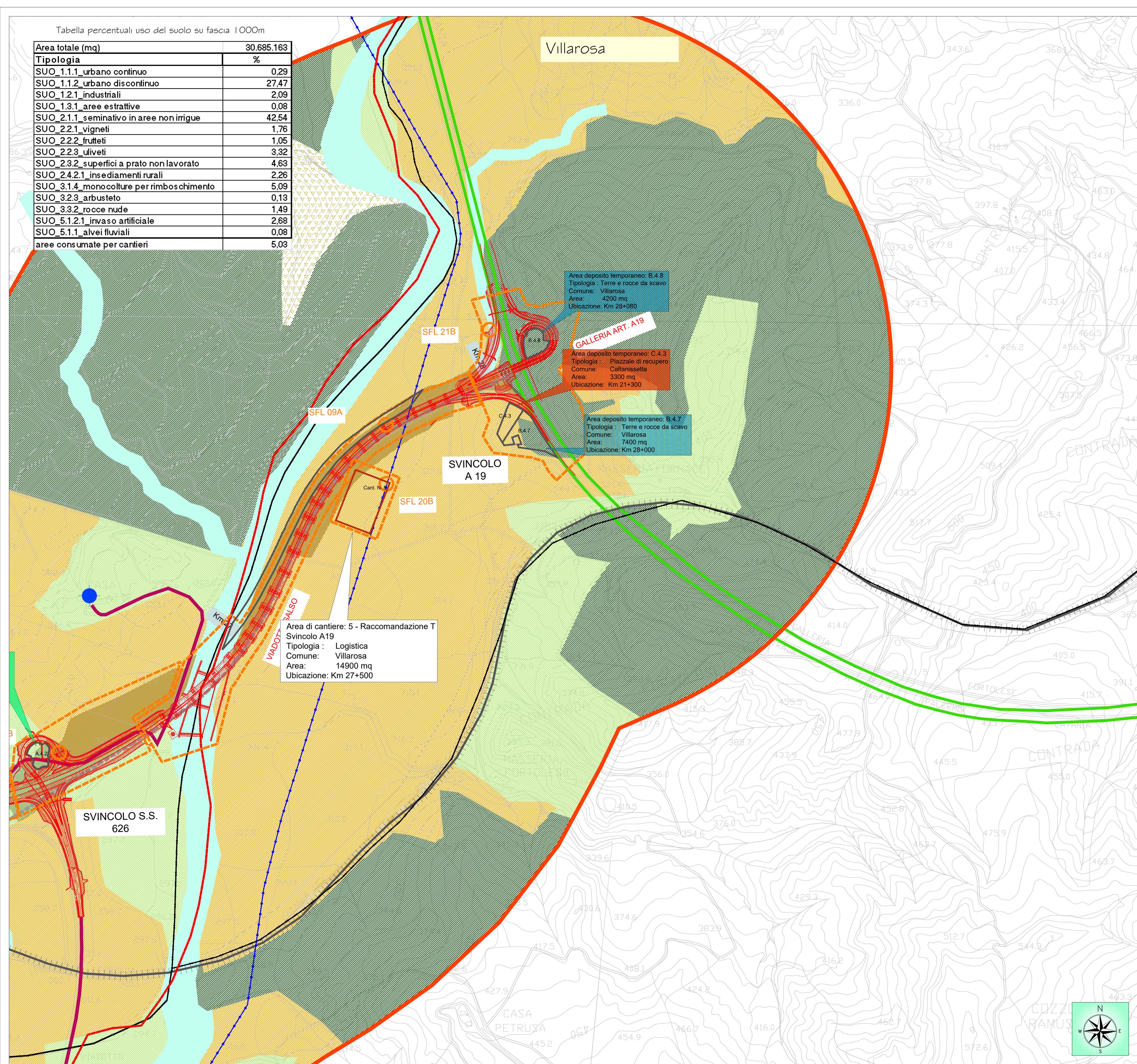


Tabella percentuali uso del suolo su fascia 1000m

Area totale (mq)	30.685.163
Tipologia	%
SUO_1.1.1 urbano continuo	0,29
SUO_1.1.2 urbano discontinuo	27,47
SUO_1.2.1 industriali	2,09
SUO_1.3.1 aree estrattive	0,08
SUO_2.1.1 seminativo in aree non irrigue	42,54
SUO_2.2.1 vigneti	1,76
SUO_2.2.2 frutteti	1,05
SUO_2.2.3 uliveti	3,32
SUO_2.3.2 superfici a prato non lavorato	4,63
SUO_2.4.2.1 insediamenti rurali	2,26
SUO_3.1.4 monocolture per rimboscimento	5,09
SUO_3.2.3 arbusteto	0,13
SUO_3.3.2 rocce nude	1,49
SUO_5.1.2.1 invaso artificiale	2,68
SUO_5.1.1 alvei fluviali	0,08
aree consumate per cantieri	5,03



LEGENDA

Viabilità

- Viabilità interessata dai mezzi d'opera durante i lavori
- Viabilità interessata da deviazioni del traffico durante i lavori
- Tracciato attuale S5 G40
- Strade statali
- Strade provinciali
- Fiumi
- Infrastruttura in progetto

Infrastrutture a rete

- Acquedotto
- Elettrodottto
- Metanodottto
- Confini comunali

Aree di deposito temporaneo materiali da smaltire e piazzole di recupero

A - Terre e rocce da scavo

- A1- Terreno agrario: strato organico
- A2- Terreno agrario: media struttura
- A3- Materiali di origine lapidea e arenaria
- A4- Materiali di origine limo-argillosi (stabilizzazione con calce)
- A5- Materiali argillosi e marna/argillose (da smaltire)

B - Materiali da demolizione

- B1- Piattee di recupero materiali lapidee da opere in c.a. (tipologia 7.1 D.M. 05/02/98)
- B2- Piattee di recupero conglomerati bituminosi (tipologia 7.6 D.M. 05/02/98)
- B3- Piattee di recupero ferro/acciaio (tipologia 3.1 D.M. 05/02/98)

C- Piazzole di recupero

Cave

- Cave estrattive
- Cave di deposito

Monitoraggio Ambientale

Terminologia

- Territori modellati artificialmente:
 - f.1.1 Tessuto urbano continuo
 - f.1.2 Tessuto urbano discontinuo
 - f.2.1 Insediamenti industr., commerc. e dei servizi pubbl., privati, militari
 - f.3.1 Aree estrattive spontanee, non lavorate
 - 2.1.1 Terreni arabili in aree non irrigue
- Territori agricoli:
 - 2.2.1 Vigneti
 - 2.2.2 Frutteti
 - 2.2.3 Oliveti
 - 2.3.2 Sup. a prato permanente ad inerbimento spontaneo, non lavorate
 - 2.4.2.1 Insediamenti rurali in aree agricole eterogenee
- Territori boscati e ambienti seminaturali:
 - 3.1.4 Monocolture arboree per il rimbosc.
 - 3.2.3 Siepi alberate del bordo stradale
 - 3.3.2 Rocce nude
 - 5.1.1 Alvei fluviali e torrentizi
 - 5.1.2.1 Bacini d'acqua artificiali

Monitoraggio

- Localizzazione punto di monitoraggio: SFL_NA
- Codice punto di monitoraggio: SFL_NB
- Codice punto di monitoraggio idrogeologico tipo B
- Area di pertinenza punto di monitoraggio
- Aree consumate

Quadro d'unione



PA 12/09
CORRIDOIO PLURIMODALE TIRRENICO - NORD EUROPA
ITINERARIO AGRIGENTO - CALTANISSETTA - A19
S.S. N° 640 "DI PORTO EMPEDOCLE"
AMMODERNAMENTO E ADEGUAMENTO ALLA CAT. B DEL D.M. 5.11.2001
 Dal km 44+000 allo svincolo con l'A19

MONITORAGGIO AMBIENTALE IN CORSO D'OPERA

CONTRAENTE GENERALE: **Empedocle 2**

DIREZIONE LAVORI: **Ing. CARLO DAMIANI**
 DIRETTORE GENERALE: **ITALCONSULT**

MONITORAGGIO IN CORSO D'OPERA
REPORT SEMESTRALE PERIODO MAGGIO-OTTOBRE 2018
COMPONENTE STATO FISICO DEI LUOGHI

Carta dell' uso del suolo TAV. 10/10

Codice Elaborato: **6063-362**

PA12_09 - C 0 0 0 G E 2 2 7 M O 1 4 0 C 6 0 1 0 A Scala: **1:5000**

F									
E									
D									
C									
B									
A	Novembre 2018	EMISSIONE	C.FERONE	C.FERONE	A.ANTONELLI	P.PAGLINI			
REV.	DATA	DESCRIZIONE	REDATTO	VERIFICATO	APPROVATO	AUTORIZZATO			

Il Progettista: _____ Il Responsabile del PMA: _____ Il Geologo: _____ Il Coordinatore per la sicurezza: _____ Il Direttore dei Lavori: _____ in fase di esecuzione.

Responsabile del procedimento: Ing. ETTORE DE CESBRON DE LA GRENELAIS