

LEGENDA

- P1 - Prato mesofilo
- P2 - Prato igrofilo
- F0 - Esempio isolato di prima grandezza
- F1 - Filare di alberi di prima grandezza a chioma espansa
- F2 - Filare di alberi di seconda grandezza a chioma espansa
- F2 - Filare di alberi di seconda grandezza a sesto rado
- F3 - Filare di alberi di seconda grandezza a portamento colonnare
- F4 - Filare di alberi misti
- MA1 - Macchia arbustiva
- MA - Macchia arbustiva igrofila
- S1 - Siepe arbustiva
- S3 - Siepe arborata
- S4 - Siepe arborata igrofila
- FA1 - Fascia arborata
- FA2 - Fascia arborata igrofila
- B1 - Bosco
- B2 - Bosco igrofilo
- M1 - Sistemazione arida in massi
- M2 - Sistemazione arida in massi
- Sottopassi per la fauna

BARRIERE ANTIRUMORE

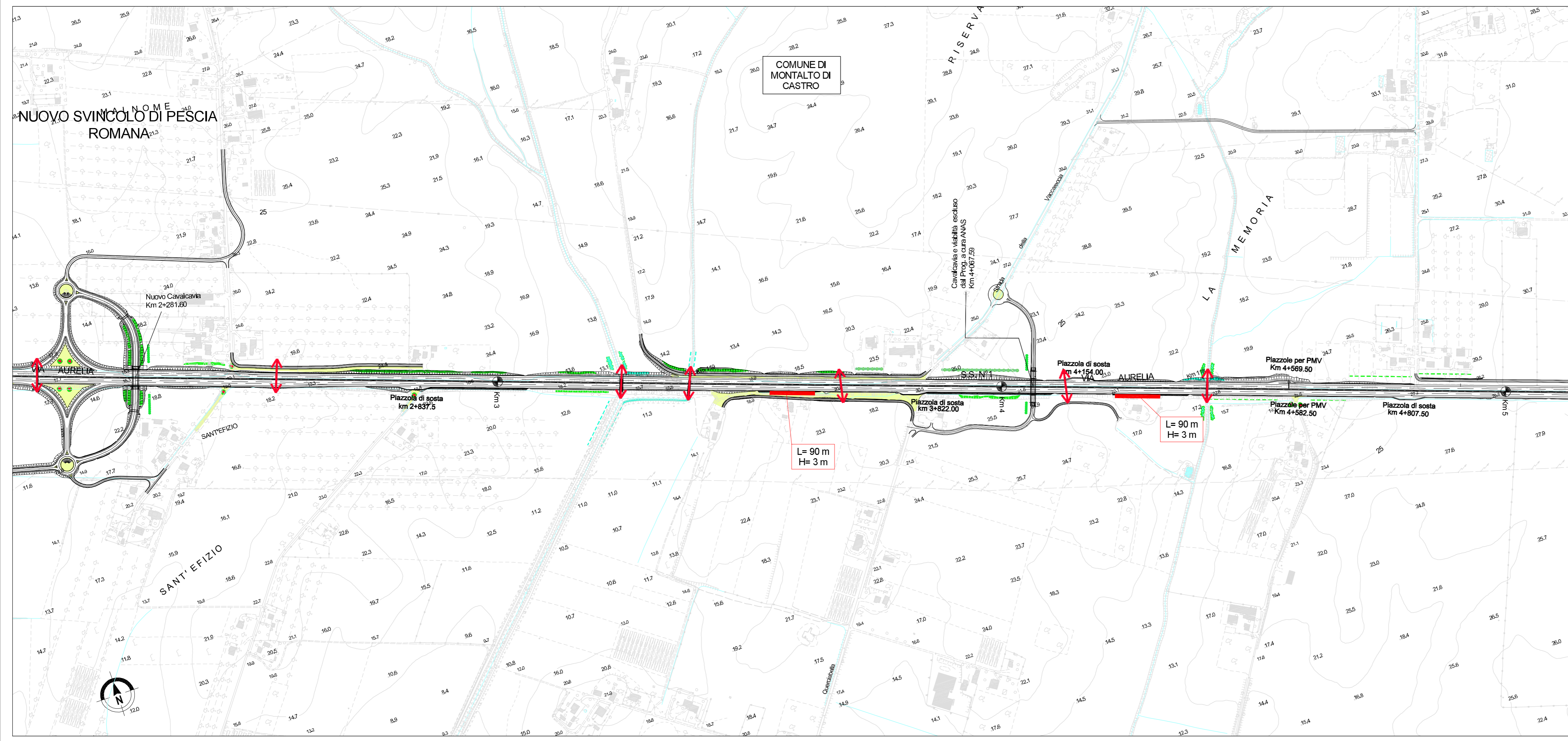
- Barriera fonosorbente in metallo h = 3m
- Barriera fonosorbente in metallo con elementi in PMMA h = 4m
- Barriera fonosorbente in metallo con elementi in PMMA h = 6m

OPERE DI PRESIDIO IDRALICO

- Manufatti sedimentatori - disoleatori

QUADRO D'UNIONE

Progetto
 Limiti comunali
 Corsi d'acqua



SAT Società Autostrada Tirrenica p.a.
 GRUPPO AUTOSTRADIE PER L'ITALIA S.p.A.

AUTOSTRADA (A12) : ROSIGNANO – CIVITAVECCHIA
LOTTO 6B
TRATTO: PESCIA ROMANA – TARKINIA
PROGETTO DEFINITIVO
 INFRASTRUTTURA STRATEGICA DI PREMINENTE INTERESSE NAZIONALE LE CUI PROCEDURE DI APPROVAZIONE SONO REGOLATE DALL' ART. 161 DEL D.LGS. 163/2006

STUDIO DI IMPATTO AMBIENTALE

SEZIONE B – QUADRO DI RIFERIMENTO PROGETTUALE

CARTA DEGLI INTERVENTI DI MITIGAZIONE
 TAV. 1/5

| | | |
|--|---|---|
| IL RESPONSABILE PROGETTAZIONE SPECIALISTICA Ing. Ferruccio Bucalo Ord. Ingg. Genova N. 4940 RESPONSABILE UFFICIO MAN-SUA | IL RESPONSABILE INTEGRAZIONE PRESTAZIONI SPECIALISTICHE Ing. Alessandro Aifi Ord. Ingg. Milano N. 20015 COORDINATORE GENERALE APS | IL DIRETTORE TECNICO Ing. Maurizio Torreali Ord. Ingg. Milano N. 16492 RESPONSABILE DIREZIONE SVILUPPO INFRASTRUTTURE |
|--|---|---|

| | | | | |
|----------------|------------------|----------------|----------------|---------------|
| REF. ELABORATO | DIRETTORE | FILE | DATA: | REVISIONE |
| — | codice contratto | n. progressivo | FEBBRAIO 2011 | n. data |
| — | 12121604 | SUA215 | SCALA: 1:5.000 | 1 GIUGNO 2011 |

| | | |
|--------------------------------|--|--|
| spea ingegneria europea | ELABORAZIONE GRAFICA A CURA DI : ELABORAZIONE PROGETTUALE A CURA DI : | Arch. Mario Canato – O.A. Venezia N.1294 |
| CONSULENZA A CURA DI : | IL RESPONSABILE UFFICIO/UNITA' | Ing. Ferruccio Bucalo – O.I. Genova N.4940 |

| | | |
|---|--|---------------------------------|
| RESPONSABILE DI COMMISSA Arch. Mario Canato Ord. Arch. Venezia N. 1294 | VISTO DEL COMMITTENTE SAT | VISTO DEL CONCEDENTE |
|---|--|---------------------------------|

IL PRESENTE DOCUMENTO NON POTRA' ESSERE COPIATO, RIPRODOTTO O ALTAMENTE PUBBLICATO, IN TUTTO O IN PARTE, SENZA IL CONSENSO SCRITTO DELLA SOC. AUTOSTRADIE PER L'ITALIA S.P.A. OGNI UTILIZZO NON AUTORIZZATO SARANNO PERSOGRADO A NORMA DI LEGGE. THE DOCUMENT MAY NOT BE COPIED, REPRODUCED OR PUBLISHED, EITHER IN PART OR IN ITS ENTIRETY, WITHOUT THE WRITTEN PERMISSION OF SOC. AUTOSTRADIE PER L'ITALIA S.P.A. UNAUTHORIZED USE WILL BE PROSECUTED BY LAW.