

LEGENDA

- P1 - Prato mesofilo
- P2 - Prato igrofilo
- F0 - Esempio isolato di prima grandezza
- F1 - Filare di alberi di prima grandezza a chioma espansa
- F2 - Filare di alberi di seconda grandezza a chioma espansa
- F2 - Filare di alberi di seconda grandezza a sesto rado
- F3 - Filare di alberi di seconda grandezza a portamento colonnare
- F4 - Filare di alberi misti
- MA1 - Macchia arbustiva
- MA - Macchia arbustiva igrofila
- S1 - Siepe arbustiva
- S3 - Siepe arborata
- S4 - Siepe arborata igrofila
- FA1 - Fascia arborata
- FA2 - Fascia arborata igrofila
- B1 - Bosco
- B2 - Bosco igrofilo
- M1 - Sistemazione arida in massi
- M2 - Sistemazione arida in massi
- Sottopassi per la fauna

BARRIERE ANTIRUMORE

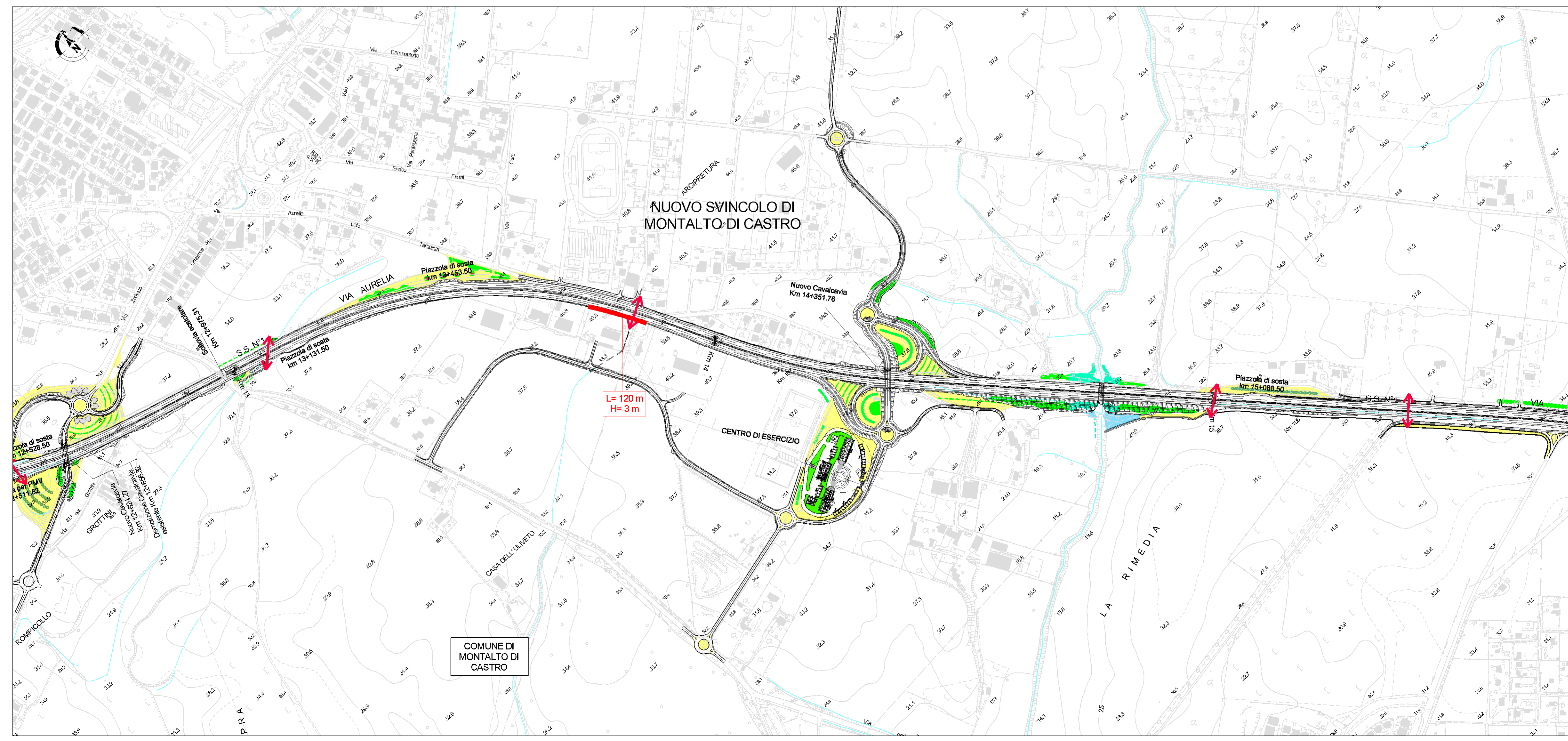
- Barriera fonosorbente in metallo h = 3m
- Barriera fonosorbente in metallo con elementi in PMMA h = 4m
- Barriera fonosorbente in metallo con elementi in PMMA h = 6m

OPERE DI PRESIDIO IDRALICO

- Manufatti sedimentatori - disoleatori

QUADRO D'UNIONE

Progetto
Limiti comunali
Corsi d'acqua



SAT Società Autostrada Tirrenica p.a.
GRUPPO AUTOSTRADALE PER L'ITALIA S.p.A.

AUTOSTRADA (A12) : ROSIGNANO – CIVITAVECCHIA
LOTTO 6B
TRATTO: PESCIA ROMANA – TARQUINIA
PROGETTO DEFINITIVO
INFRASTRUTTURA STRATEGICA DI PREMINENTE INTERESSE NAZIONALE LE CUI PROCEDURE DI APPROVAZIONE SONO REGOLATE DALL' ART. 161 DEL D.LGS. 163/2006
STUDIO DI IMPATTO AMBIENTALE

SEZIONE B – QUADRO DI RIFERIMENTO PROGETTUALE
CARTA DEGLI INTERVENTI DI MITIGAZIONE
TAV. 3/5

IL RESPONSABILE PROGETTAZIONE SPECIALISTICA Ing. Ferruccio Bucalo Ord. Ingg. Genova N. 4940 RESPONSABILE UFFICIO MAM-SUA	IL RESPONSABILE INTEGRAZIONE PRESTAZIONI SPECIALISTICHE Ing. Alessandro AFI Ord. Ingg. Milano N. 20015 COORDINATORE GENERALE APS	IL DIRETTORE TECNICO Ing. Maurizio Torrali Ord. Ingg. Milano N. 16492 RESPONSABILE DIREZIONE SVILUPPO INFRASTRUTTURE									
RIFERIMENTO ELABORATO	DATA: FEBBRAIO 2011	REVISIONE:									
<table border="1"> <tr> <th>DIRETTORE</th> <th>FILE</th> <th>DATA</th> </tr> <tr> <td>codice commessa</td> <td>n. progetto</td> <td>n. data</td> </tr> <tr> <td>12121604</td> <td>SUA217</td> <td>1 GIUGNO 2011</td> </tr> </table>	DIRETTORE	FILE	DATA	codice commessa	n. progetto	n. data	12121604	SUA217	1 GIUGNO 2011	SCALA: 1:5.000	
DIRETTORE	FILE	DATA									
codice commessa	n. progetto	n. data									
12121604	SUA217	1 GIUGNO 2011									
spea ingegneria europea	ELABORAZIONE GRAFICA A CURA DI : ELABORAZIONE PROGETTUALE A CURA DI :	Arch. Mario Conato – O.A. Venezia N.1294									
CONSULENZA A CURA DI :	IL RESPONSABILE UFFICIO/UNITA'	Ing. Ferruccio Bucalo – O.I. Genova N.4940									
RESPONSABILE DI COMMISSA Arch. Mario Conato Ord. Arch. Venezia N. 1294	VISTO DEL COMMITTENTE SAT	VISTO DEL CONCEDENTE 									
COORDINATORE OPERATIVO DI PROGETTO											

IL PRESENTE DOCUMENTO NON POTRA' ESSERE COPIATO, RIPRODOTTO O ALTAMENTE PUBBLICATO, IN TUTTO O IN PARTE, SENZA IL CONSENSO SCRITTO DELLA SOC. AUTOSTRADALE PER L'ITALIA S.P.A. SOGA' UNO UTILIZZO NON AUTORIZZATO. SARA' REPERIBILE A TUTTI I EFFETTI. THIS DOCUMENT MAY NOT BE COPIED, REPRODUCED OR PUBLISHED, EITHER IN PART OR IN ITS ENTIRETY, WITHOUT THE WRITTEN PERMISSION OF SOC. AUTOSTRADALE PER L'ITALIA S.P.A. UNAUTHORIZED USE WILL BE PROSECUTED BY LAW.