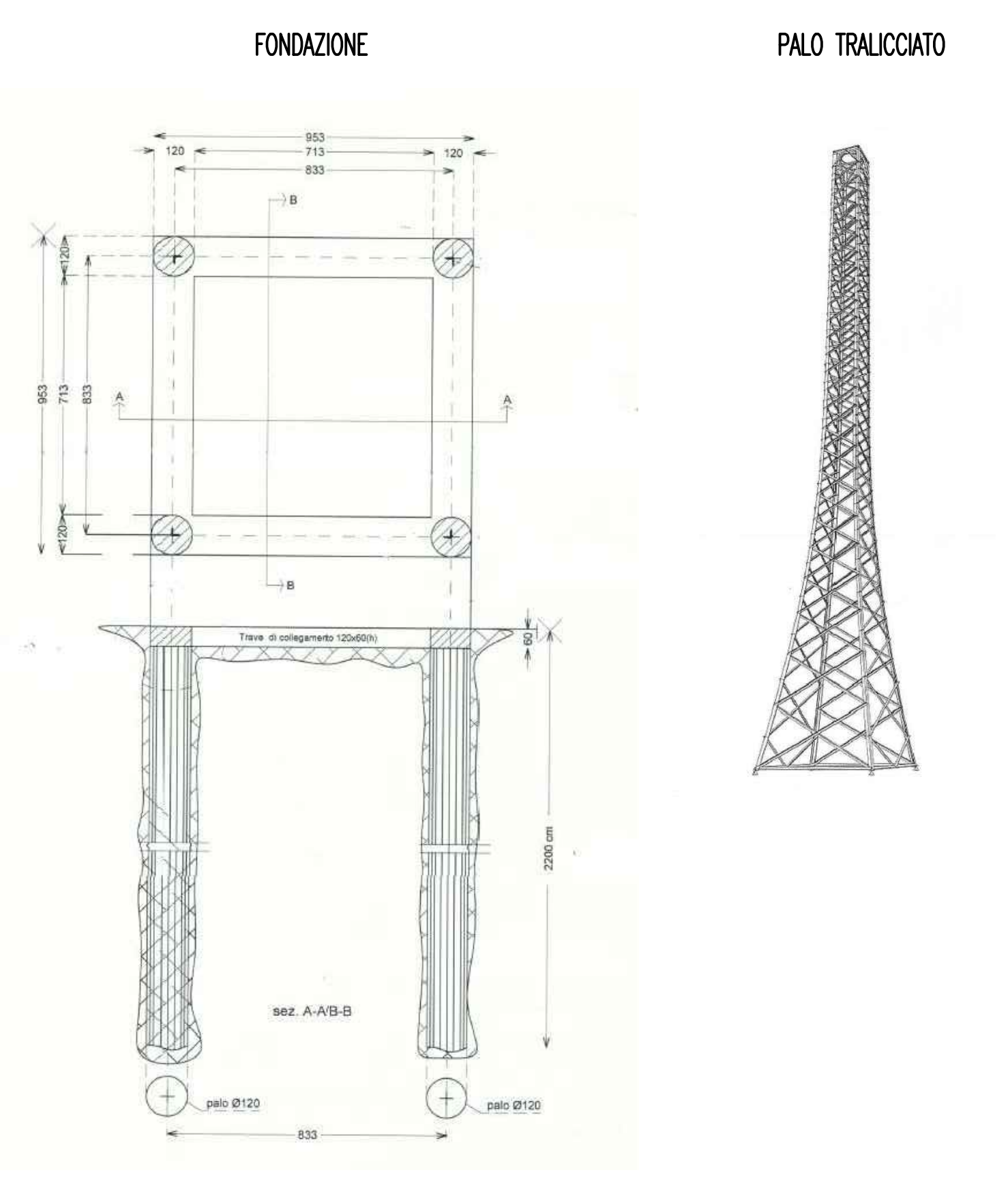


- LEGENDA**
- MC07 AEROGENERATORI E DENOMINAZIONE
 - VIABILITÀ DEL PARCO EOLICO (STRADE BIANCHE) INTERESSATE DAL PASSAGGIO CAVI
 - STRADE ASFALTATE INTERESSATE DAL PASSAGGIO CAVI
 - STRADE PROVINCIALI/STATALI INTERESSATE DAL PASSAGGIO CAVI
 - TRATTO DI TERRENO AGRICOLO INTERESSATO DAL PASSAGGIO CAVI
 - SSE STAZIONE ELETTRICA

NOTE

È PREVISTO LO SMANTELLAMENTO DEGLI AEROGENERATORI ESISTENTI E DELLE ATTUALI PIAZZOLE E SUCCESSIVA RINATURAZIONE DELLE AREE

TIPICO AEROGENERATORI ESISTENTI E FONDAZIONE

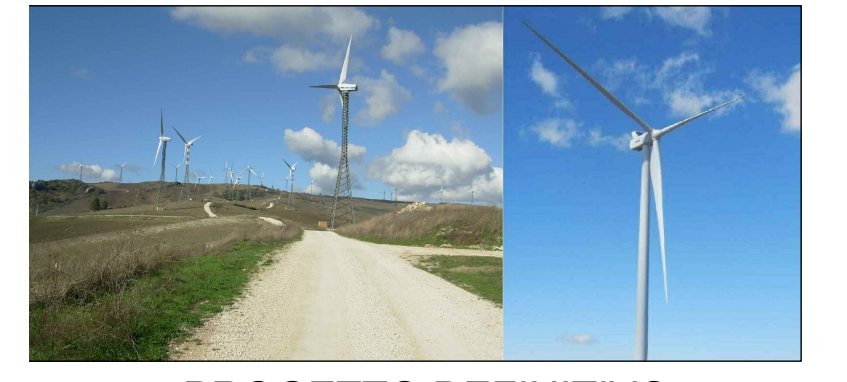


OPERAZIONI PER LO SMANTELLAMENTO DELL'IMPIANTO ESISTENTE

1. smontaggio del rotore che verrà collocato a terra per poi essere smontato nei componenti e cioè pale e mezzo di rotazione.
2. smontaggio della navicella.
3. smontaggio di porzioni di traliccio in acciaio pre-assemblate (il traliccio è composto da 4 tronchi).
4. demolizione opere di fondazione superficiale in conglomerato cementizio armato.
5. demolizione del primo metro (in profondità) dei pali di fondazione in conglomerato cementizio armato.
6. smontaggio delle cabine prefabbricate (e di quanto in esse contenuto) parte di piedi degli aerogeneratori.
7. demolizione della piastra di fondazione su cui è collocata la cabina prefabbricata.
8. rimozione dei cavi e dei relativi cavi di puleggia quali:
 - a. cavidotti di collegamento tra gli aerogeneratori;
 - b. cavidotti di collegamento alla stazione elettrica di connessione e consegna M/AI;
 - c. cavidotti di collegamento tra la stazione elettrica M/AI lo stallo dedicato della stazione RTN esistente;
9. adeguamento e ampliamento area della sotto stazione elettrica viente M/AI.

REGIONE MOLISE
 Provincia di Campobasso
 COMUNI DI MACCHIA VALFORTORE - MONACILIONI - PIETRACATELLA

PROGETTO
POTENZIAMENTO PARCO EOLICO MACCHIA VALFORTORE - MONACILIONI - PIETRACATELLA - S. ELIA A PIANISI



COMITENTE
ERG Wind 4

REV	DATA	DESCRIZIONE REVISIONI	ELABORATO	VERIFICATO	APPROVATO
00	15/12/2018	Prima emissione	S. Merlino	A. Nardi	F. Carnevale

PROGETTISTA
 CESI S.p.A.
 Via Ruffinetta 54
 120134 Milano - Italy
 Tel. +39 02 21251 Fax +39 02 2125440
 e-mail: info@cesi.it www.cesi.it

OGGETTO DELL'ELABORAZIONE
PLANIMETRIA GENERALE AREE OGGETTO DELL'INTERVENTO STATO DI FATTO

ELABORAZIONE	NOME FILE	SCALA	FOLIO
B8023977	815.D.016 Planimetria gener aree oggetto intervento Stato di fatto.dwg	1:10000	1/1

NUMERO E DATA ORDINE: Ordine n. 4700026165 del 06.06.2018 e n. 4700026992 del 05.10.2018
 SCALA DI STAMPA: 1=10 SOSTITUISCE IL: SOSTITUITO DAL: