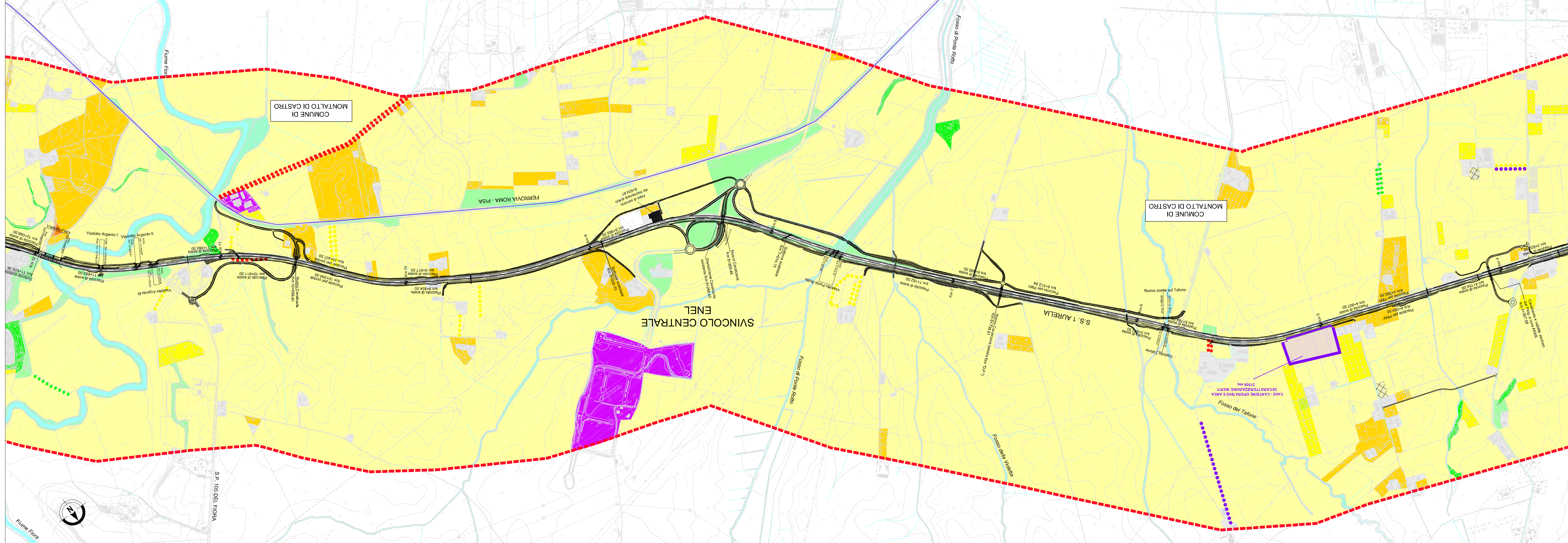
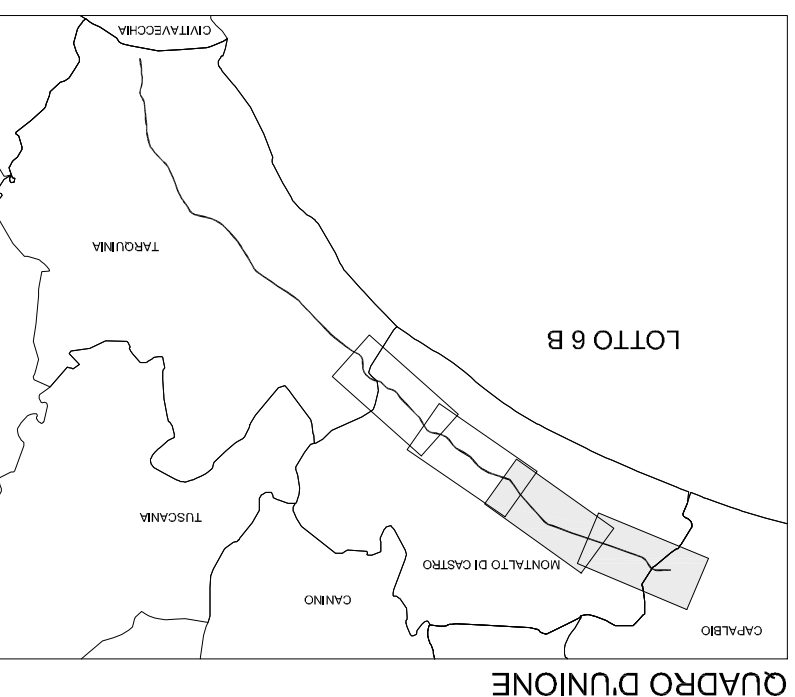


- LEGENDA**
- Superfici artificiali**
 - Area residenziali
 - Area industriali o commerciali
 - Area estrattive, discariche e movimenti terra
 - Area sportive e ricreative
 - Reti stradali e ferroviarie e spazi accessori
 - Superfici agricole**
 - Seminativi
 - Vigneti
 - Frutteti
 - Oliveti
 - Prati - pascoli
 - Culture annuali associate a culture permanenti
 - Sistemi colturali e particellari complessi
 - Cultura in serra
 - Vegetazione spontanea e/o originaria**
 - Boschi autoctoni di latifoglie (anche in forma di siepe arborea naturale)
 - Vegetazione igrofila spondale di origine spontanea
 - Aree a vegetazione erbacea, arbustiva (con alberi sparsi) in evoluzione
 - Vegetazione spontanea e/o originaria QUADRO D'UNIONE**
 - Cipresso misto o puro
 - Pino
 - Eucaliptus
 - Acque**
 - Corsi d'acqua e bacini d'acqua
 - Progetto**
 - Corridoio di progetto
 - Limiti comunali



Società Autostrada Tirrenica p.A.
GRUPPO AUTOSTRADA PER L'ITALIA S.p.A.

AUTOSTRADA (A12) : ROSIGNANO – CINTAVECCHIA
LOTTO 6B
TRATTO: PESCA ROMANA – TARQUINIA

PROGETTO DEFINITIVO
INFRASTRUTTURA STRATEGICA DI PREMIANTE INTERESSE
DALL' ART. 161 DEL D.LGS. 163/2006

STUDIO DI IMPATTO AMBIENTALE
SEZIONE C - QUADRO DI RIFERIMENTO AMBIENTALE
CARTA DELL'USO DEL SUOLO
E DELLA FISIONOMIA DELLA VEGETAZIONE
TAV. 1/2

IL RESPONSABILE PROGETTAZIONE Ing. Francesco Biondi Cod. 099/000000 N. 180015		IL RESPONSABILE INTERMEDIAZIONE Ing. Maurizio Torsari Cod. 099/000000 N. 180015	
IL RESPONSABILE TECNICO Ing. Maurizio Torsari Cod. 099/000000 N. 180015		IL RESPONSABILE DIREZIONE SEMPLICE INDIRIZZANTE Ing. Maurizio Torsari Cod. 099/000000 N. 180015	
COMPARTIMENTO GENERALE Ing. Maurizio Torsari Cod. 099/000000 N. 180015		COMPARTIMENTO GENERALE Ing. Maurizio Torsari Cod. 099/000000 N. 180015	
RESPONSABILE UFFICIO MAPPA-GMA Ing. Maurizio Torsari Cod. 099/000000 N. 180015		RESPONSABILE UFFICIO MAPPA-GMA Ing. Maurizio Torsari Cod. 099/000000 N. 180015	
RESPONSABILE DIREZIONE SEMPLICE INDIRIZZANTE Ing. Maurizio Torsari Cod. 099/000000 N. 180015		RESPONSABILE DIREZIONE SEMPLICE INDIRIZZANTE Ing. Maurizio Torsari Cod. 099/000000 N. 180015	
REVISIONE n. data		REVISIONE n. data	
FEVRAIO 2011		FEVRAIO 2011	
SCALE 1:10.000		SCALE 1:10.000	
PROGETTORE Ing. Maurizio Torsari Cod. 099/000000 N. 180015		PROGETTORE Ing. Maurizio Torsari Cod. 099/000000 N. 180015	
CONFEZIONE A. Carta di : A. Carta di : A. Carta di :		CONFEZIONE A. Carta di : A. Carta di : A. Carta di :	
INGEGNERIA europea		INGEGNERIA europea	
RESPONSABILE DI PROGETTO Arch. Mario Condati - O.A. Venezia N.1294		RESPONSABILE DI PROGETTO Arch. Mario Condati - O.A. Venezia N.1294	
VISTO DEL COMMITTEE Arch. Mario Condati - O.A. Venezia N.1294		VISTO DEL COMMITTEE Arch. Mario Condati - O.A. Venezia N.1294	