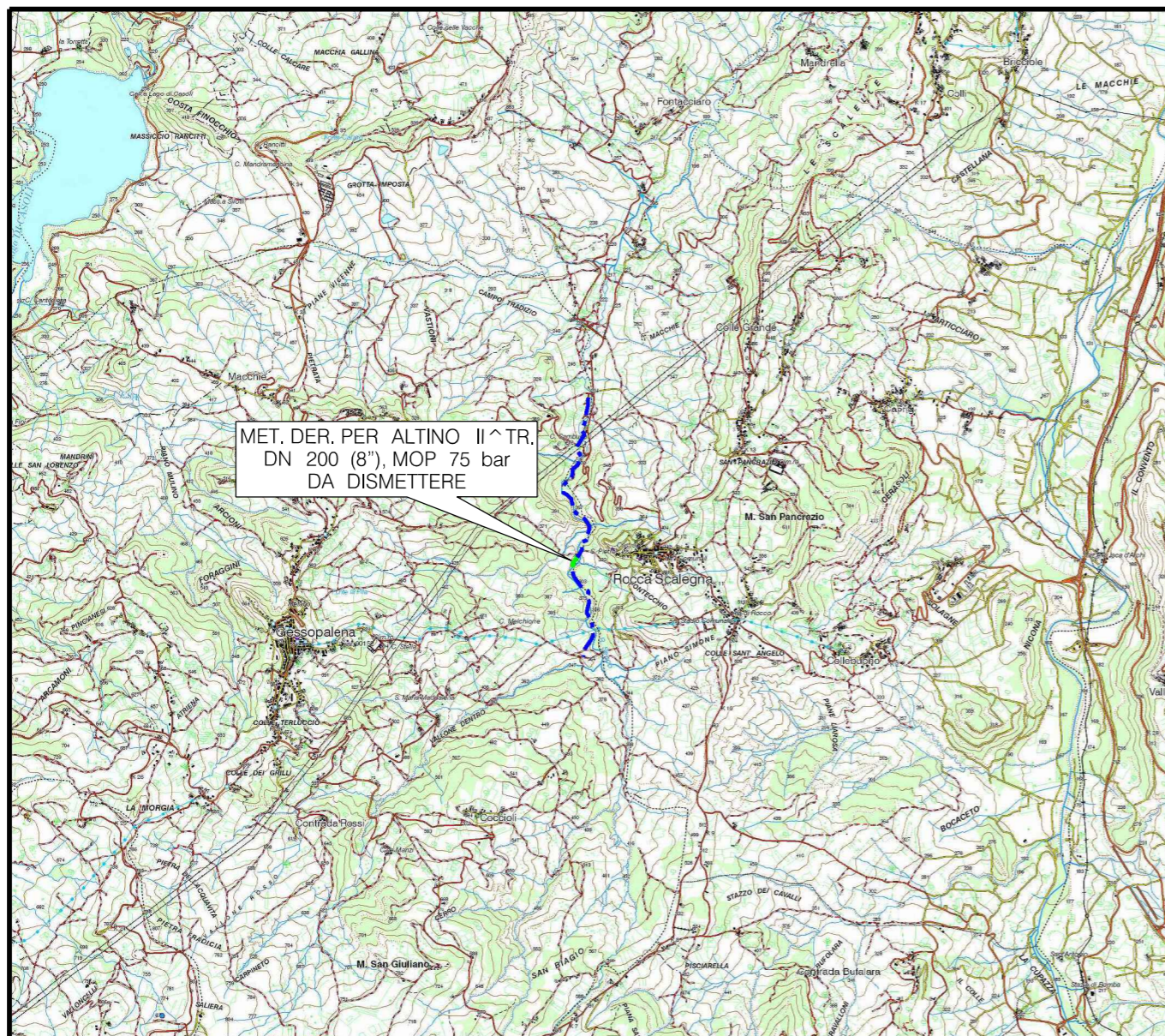


Il presente disegno e' di proprieta' aziendale - La Societa' tutelera' i propri diritti a termine di legge.



COROGRAFIA Scala 1:50.000



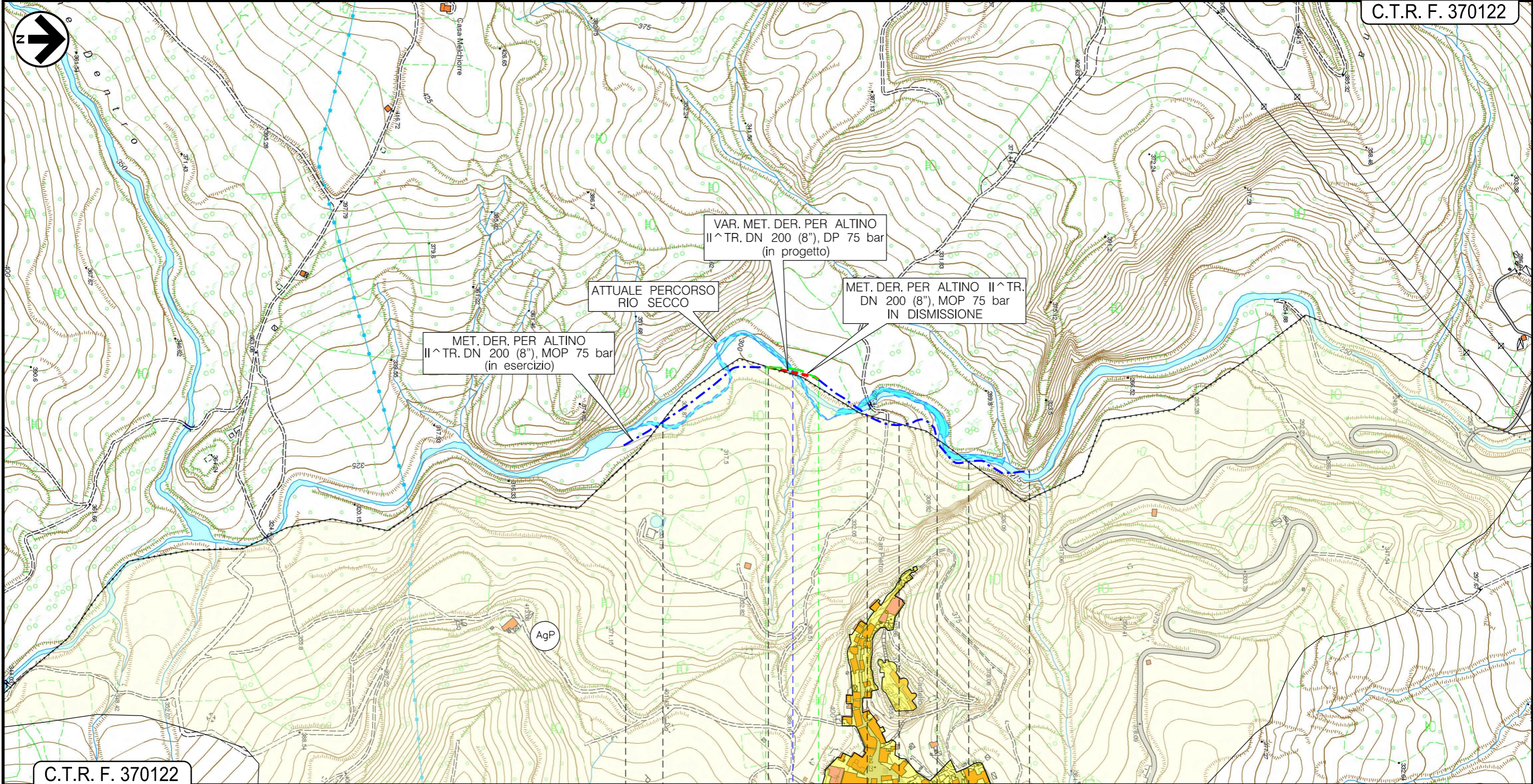
0		15/05/2018	EMISSIONE	L. RINALDI	F. MARCHETTI	V. FORLIVESI G. GIOVANNINI
INDICE	DATA	R E V I S I O N I		ELABORATO	VERIFICATO	APPROVATO AUTORIZZATO
			 Rif.TPIDL: 073670C-122-DW-3252-67 TECHNIP ITALY DIREZIONE LAVORI S.p.A.			Dis. PG-PRG-910
DISMISSIONE MET. DER. PER ALTINO II^ TRONCO TORRENTE RIO SECCO (CH) DN 200 (8"), MOP 75 bar						Fg. 1 di 3
						Comm. NR/17462
STRUMENTI DI PIANIFICAZIONE URBANISTICA CONDOTTA DA DISMETTERE						Sostituisce il Sostituito dal

DISMISSIONE MET. DER. PER ALTINO II ^ TRONCO
 TORRENTE RIO SECCO (CH)
 DN 200 (8"), MOP 75 bar

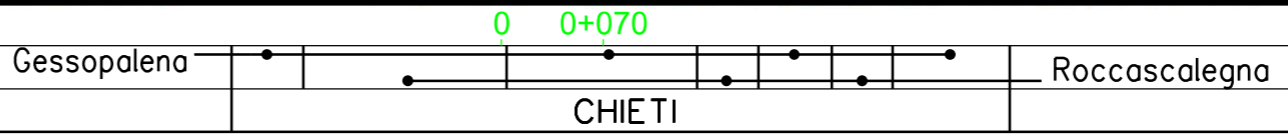
STRUMENTI DI PIANIFICAZIONE URBANISTICA
 CONDOTTA DA DISMETTERE

0	15/05/2018	EMISSIONE	L.RINALDI	F.MARCHETTI	V.FORLIVEST G.GIOVANNINI
INDICE	DATA	REVISIONI	ELABORATO	VERIFICATO	APPROVATO AUTORIZZATO
PROPRIETARIO			PROGETTISTA		
			 Ref. TPIDL: 073670C-122-DW-3252-67 TECHNIP ITALY DIREZIONE LAVORI S.p.A.		
			Dis. PG-PRG-910		Foglio 2
			Comm. NR/17462		di 3
					Scala 1:5000

C.T.R. F. 370122



C.T.R. F. 370122



 Torrente Rio Secco

Il presente disegno e' di proprieta' aziendale - La Societa' tutelera' i propri diritti a termine di legge.

DISMISSIONE MET. DER. PER ALTINO II ^ TRONCO
TORRENTE RIO SECCO (CH)
DN 200 (8"), MOP 75 bar

STRUMENTI DI PIANIFICAZIONE URBANISTICA
CONDOTTA DA DISMETTERE

0	15/05/2018	EMISSIONE	L. RINALDI	F. MARCHETTI	V. FORLIVESTI G. GIOVANNINI
INDICE	DATA	R E V I S I O N I		ELABORATO	VERIFICATO
PROPRIETARIO		PROGETTISTA		Dis. PG-PRG-910	
snam		TechnipFMC		Comm. NR/17462	
		Rif. TPIDL: 073670C-122-DW-3252-67 TECHNIP ITALY DIREZIONE LAVORI S.p.A.		Scala 1:5000	

Foglio
3
di 3
Scala
1:5000

LEGENDA

SIMBOLOGIA CARTOGRAFICA

- | | | | |
|--|--|--|---|
| | Metanodotti da porre fuori esercizio e rimuovere | | Altre condotte di terzi |
| | Metanodotto in progetto | | Altri metanodotti in progetto |
| | Metanodotti in esercizio | | Gallerie, Tunnel, Mini-Microtunnel, Raise Boring e T.O.C. |
| | Aree impianti stacco-terminale in progetto | | Impianti di linea in progetto |
| | Aree impianti stacco-terminale esistenti | | Impianti di linea su rete in esercizio |
| | Piazzola di stoccaggio tubazioni | | Impianti di linea da porre fuori esercizio e recuperare |
| | Strada di accesso all'impianto | | Depositi temporanei |
| | Adeguamento strade esistenti | | Strade di accesso provvisorio |

SIMBOLOGIA MECCANICA

- Punto di intercettazione di linea (P.I.L.)
- Punto di intercettazione di derivazione importante (P.I.D.I.)
- Punto di intercettazione di derivazione semplice con stacco da P.I.L. (P.I.D.S.)
- Punto di intercettazione e derivazione semplice con stacco da Linea (P.I.D.S.)
- Punto di intercettazione con discaggio di allacciamento (P.I.D.A.)
- Punto predisposto per il discaggio di allacciamento (P.P.D.A.)
- Punto di sezionamento elettrico terminale (P.S.E.T.)
- Stazione predisposta per lancio e ricevimento PIG
- Impianto di riduzione/regolazione della pressione

LEGENDA DEI PIANI REGOLATORI GENERALI
COMUNI DI GESSOPALENA E ROCCASCALEGNA (CH)

- | | | | |
|--|---|--|--|
| | ZONE URBANE
Centri storici, aree residenziali e di completamento (includendo le relative aree a verde pubblico, verde privato, le zone di uso pubblico, per servizi ed attrezzature tecnologiche e le zone di rispetto dei centri urbani) | | ZONE AGRICOLE
AgP - A valenza paesaggistico e/o ambientale
Bo - Ambiti boschivi |
| | ZONE DI ESPANSIONE EDILIZIA RESIDENZIALE | | ZONE VINCOLATE E DI RISPETTO
Ci - Cimiteriale
Cpl - Per captazione idropotabile
PAm - Di interesse paesaggistico e/o ambientale
Ar - Archeologico |
| | ZONE A PREVALENTE FUNZIONE PRODUTTIVA
Aree industriali ed artigianali (includendo le relative aree di completamento ed espansione), insediamenti agricoli produttivi | | ZONE TURISTICO - RICREATIVE
non comprese nelle zone urbane |
| | ZONE DI USO PUBBLICO E DI INTERESSE GENERALE
non comprese nelle zone urbane
Se - Servizi attrezzature tecnologiche
Sc - Scuole | | ALTRE ZONE
Mi - Militare
Di - Discariche
Cv - Cave
Al - Altre |

Il presente disegno e' di proprieta' aziendale - La Societa' tutelera' i propri diritti a termine di legge.

Progressiva chilometrica	N.
Comuni	
Province	
Impianti	TIPO - N. - PROGR, km TIPO - N. - ESISTENTE
Attraversamenti	TIPOLOGIA ATTRAVERSATA (SS n. **, corso d'acqua, ferrovia, ecc.)