

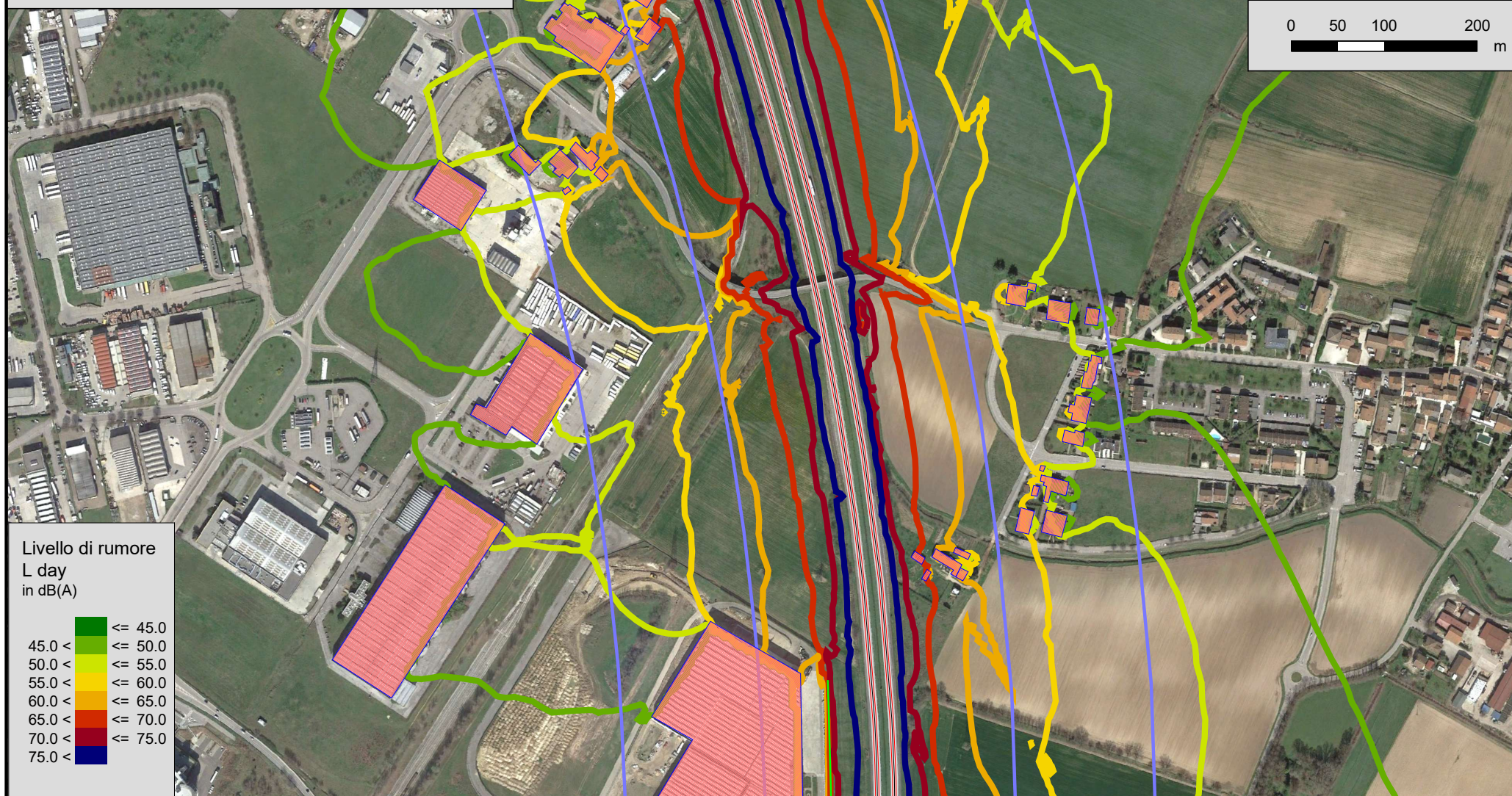
Autostrada del Brennero S.p.A.

## Realizzazione di un'area di sosta per veicoli pesanti in località Valdaro (MN)

STUDIO PRELIMINARE AMBIENTALE  
Valutazione previsionale di impatto acustico

### Appendice I - Tavola 1

Mappe delle curve isofoniche – Ante Operam  
(1,5 m dal suolo - periodo diurno)



Autostrada del Brennero S.p.A.

## Realizzazione di un'area di sosta per veicoli pesanti in località Valdaro (MN)

STUDIO PRELIMINARE AMBIENTALE  
Valutazione previsionale di impatto acustico

### Appendice I - Tavola 2

Mapa delle curve isofoniche – Ante Operam  
(1,5 m dal suolo - periodo notturno)

### Segni e simboli

- Asse strada
- Linea emissione
- Edificio
- Barriera
- Fasce di pertinenza

0 50 100 200  
m

Livello di rumore  
L night  
in dB(A)

≤ 45.0
45.0 < ≤ 50.0
50.0 < ≤ 55.0
55.0 < ≤ 60.0
60.0 < ≤ 65.0
65.0 < ≤ 70.0
70.0 < ≤ 75.0
75.0 <



Autostrada del Brennero S.p.A.

## Realizzazione di un'area di sosta per veicoli pesanti in località Valdaro (MN)

STUDIO PRELIMINARE AMBIENTALE  
Valutazione previsionale di impatto acustico

### Appendice I - Tavola 3

Mapa delle curve isofoniche – Ante Operam  
(4 m dal suolo - periodo diurno)

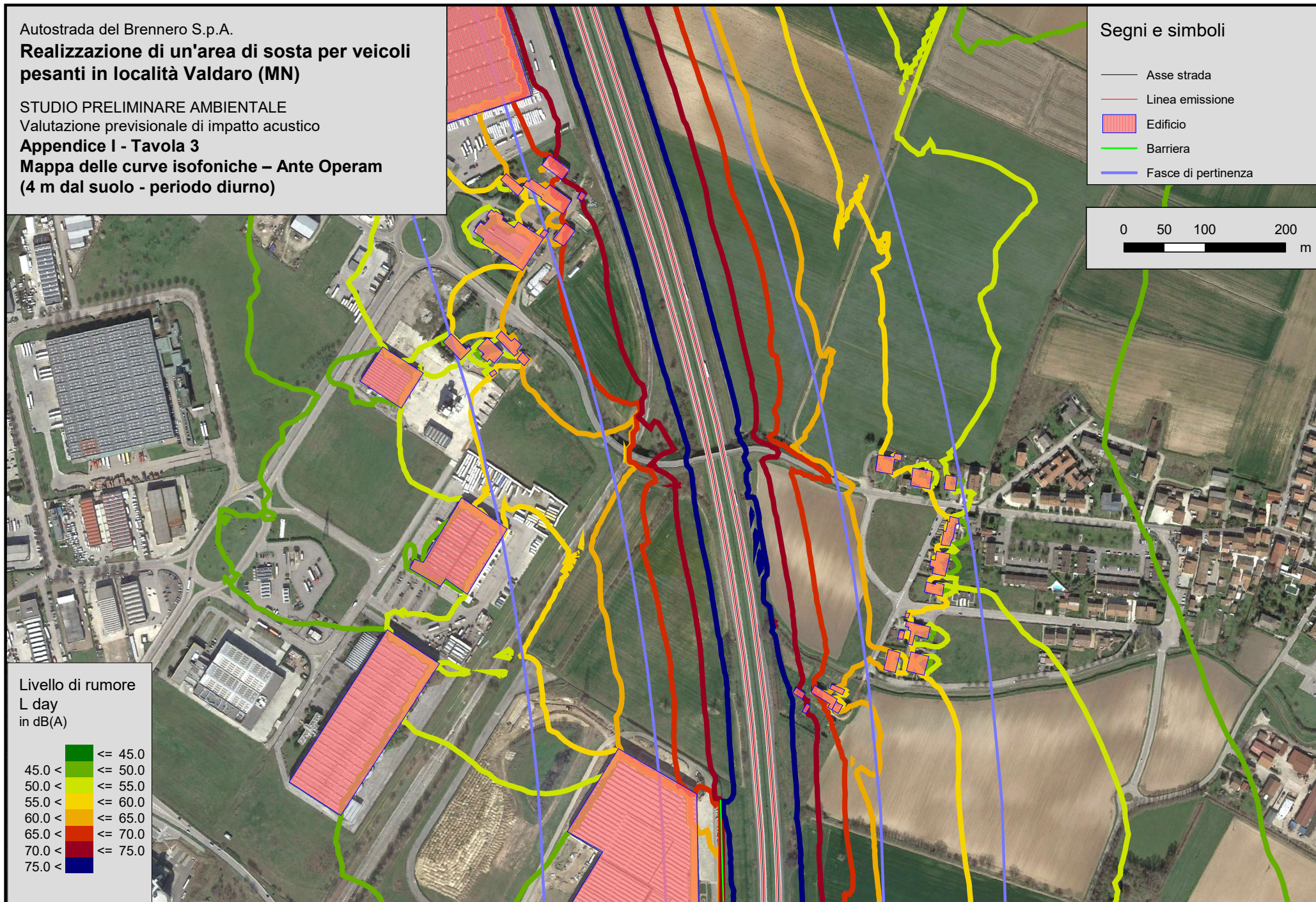
### Segni e simboli

- Asse strada
- Linea emissione
- Edificio
- Barriera
- Fasce di pertinenza

0 50 100 200  
m

Livello di rumore  
L day  
in dB(A)

≤ 45.0
45.0 < ≤ 50.0
50.0 < ≤ 55.0
55.0 < ≤ 60.0
60.0 < ≤ 65.0
65.0 < ≤ 70.0
70.0 < ≤ 75.0
75.0 <



Autostrada del Brennero S.p.A.

## Realizzazione di un'area di sosta per veicoli pesanti in località Valdaro (MN)

STUDIO PRELIMINARE AMBIENTALE  
Valutazione previsionale di impatto acustico

### Appendice I - Tavola 4

### Mapa delle curve isofoniche – Ante Operam (4 m dal suolo - periodo notturno)

#### Segni e simboli

- Asse strada
- Linea emissione
- Edificio
- Barriera
- Fasce di pertinenza

0 50 100 200  
m

Livello di rumore  
L night  
in dB(A)

≤ 45.0
45.0 < ≤ 50.0
50.0 < ≤ 55.0
55.0 < ≤ 60.0
60.0 < ≤ 65.0
65.0 < ≤ 70.0
70.0 < ≤ 75.0
75.0 <



Autostrada del Brennero S.p.A.

## Realizzazione di un'area di sosta per veicoli pesanti in località Valdaro (MN)

STUDIO PRELIMINARE AMBIENTALE  
Valutazione previsionale di impatto acustico

### Appendice I - Tavola 5

### Mapa delle curve isofoniche – Post Operam (1,5 m dal suolo - periodo diurno)

#### Segni e simboli

- Asse strada
- Linea emissione
- Edificio
- Barriera
- Fasce di pertinenza
- Area di sosta

0 50 100 200  
m

Livello di rumore  
L day  
in dB(A)

≤ 45.0
45.0 < ≤ 50.0
50.0 < ≤ 55.0
55.0 < ≤ 60.0
60.0 < ≤ 65.0
65.0 < ≤ 70.0
70.0 < ≤ 75.0
75.0 <



Autostrada del Brennero S.p.A.

## Realizzazione di un'area di sosta per veicoli pesanti in località Valdaro (MN)

STUDIO PRELIMINARE AMBIENTALE  
Valutazione previsionale di impatto acustico

### Appendice I - Tavola 6

### Mapa delle curve isofoniche – Post Operam (1,5 m dal suolo - periodo notturno)

#### Segni e simboli

- Asse strada
- Linea emissione
- Edificio
- Barriera
- Fasce di pertinenza
- Area di sosta

0 50 100 200  
m

Livello di rumore  
L night  
in dB(A)

≤ 45.0
45.0 < ≤ 50.0
50.0 < ≤ 55.0
55.0 < ≤ 60.0
60.0 < ≤ 65.0
65.0 < ≤ 70.0
70.0 < ≤ 75.0
75.0 <



Autostrada del Brennero S.p.A.

## Realizzazione di un'area di sosta per veicoli pesanti in località Valdaro (MN)

STUDIO PRELIMINARE AMBIENTALE  
Valutazione previsionale di impatto acustico

### Appendice I - Tavola 7

### Mapa delle curve isofoniche – Post Operam (4 m dal suolo - periodo diurno)

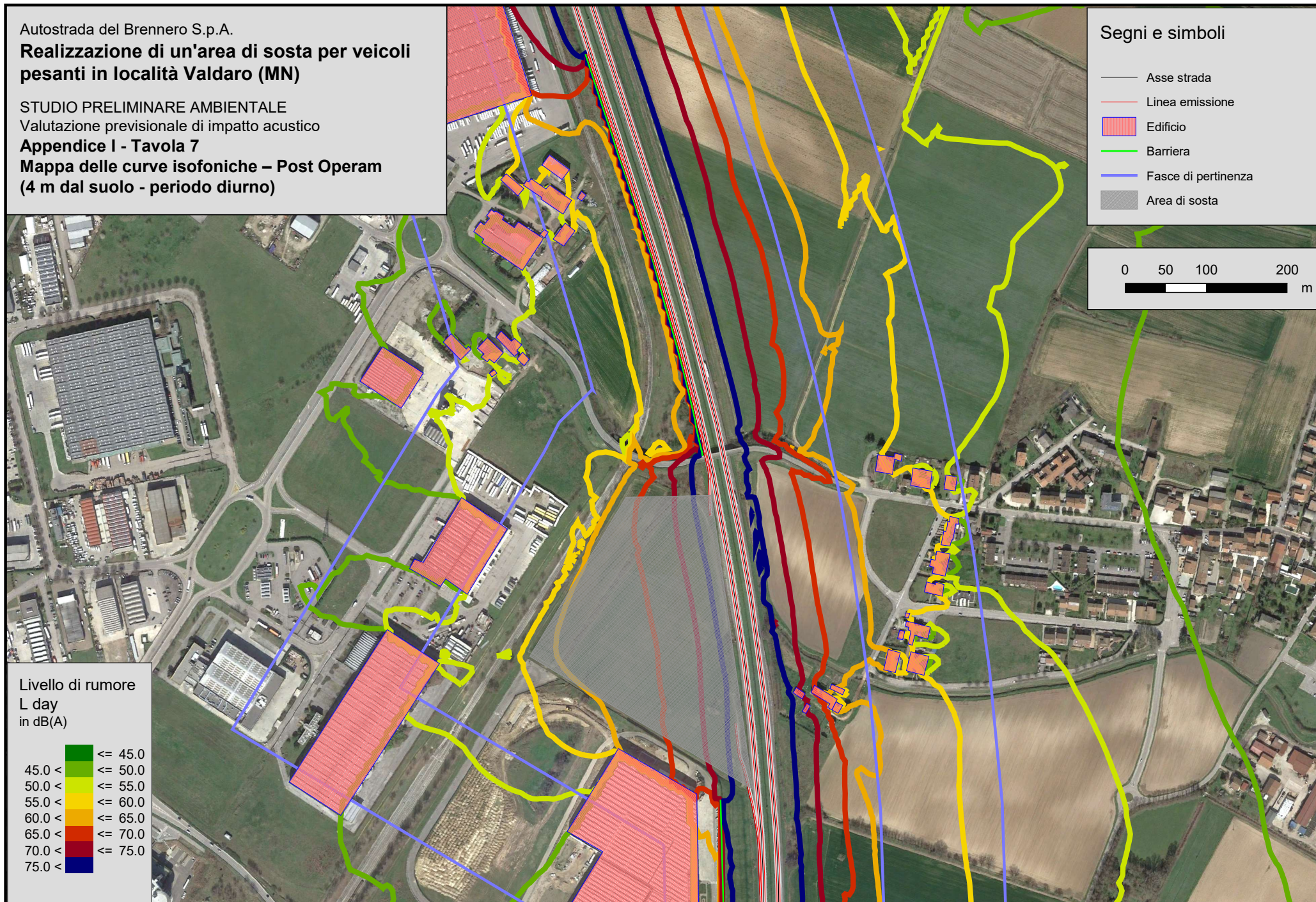
#### Segni e simboli

- Asse strada
- Linea emissione
- Edificio
- Barriera
- Fasce di pertinenza
- Area di sosta

0 50 100 200  
m

Livello di rumore  
L day  
in dB(A)

≤ 45.0
45.0 < ≤ 50.0
50.0 < ≤ 55.0
55.0 < ≤ 60.0
60.0 < ≤ 65.0
65.0 < ≤ 70.0
70.0 < ≤ 75.0
75.0 <



Autostrada del Brennero S.p.A.

## Realizzazione di un'area di sosta per veicoli pesanti in località Valdaro (MN)

STUDIO PRELIMINARE AMBIENTALE  
Valutazione previsionale di impatto acustico

### Appendice I - Tavola 8

### Mapa delle curve isofoniche – Post Operam (4 m dal suolo - periodo notturno)

