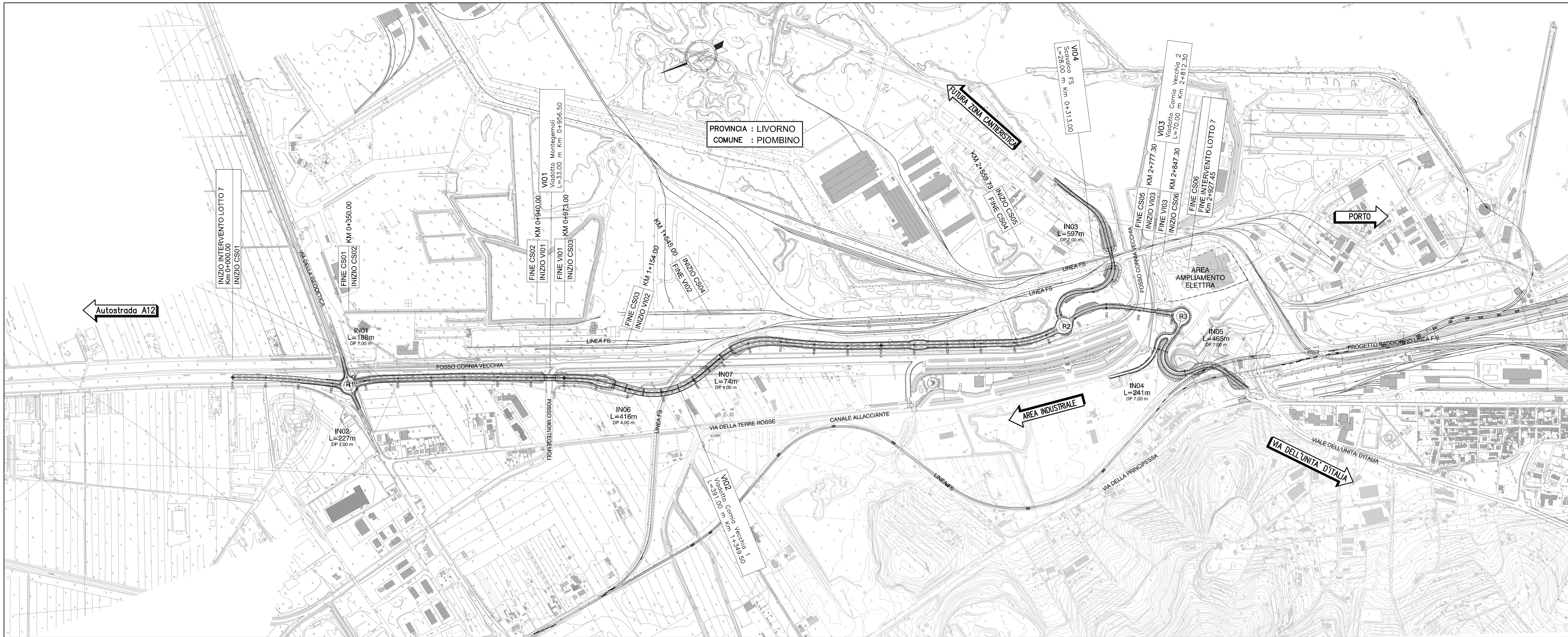
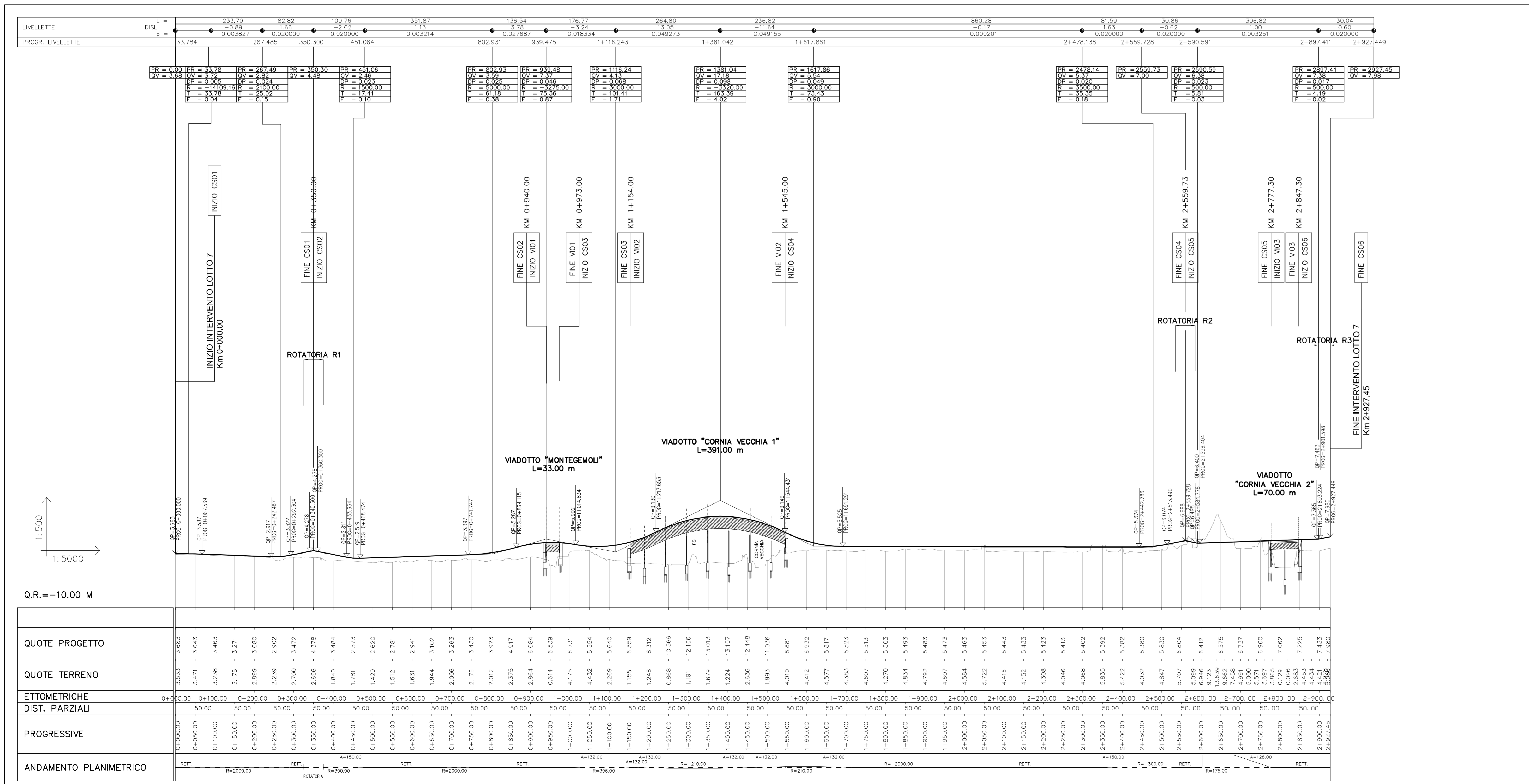


PLANIMETRIA scala 1:5000



PROFILO LONGITUDINALE scala 1:5000/500



SAT Società Autostrada Tirrenica p.a.
GRUPPO AUTOSTRADE PER LITALIA S.p.a.

AUTOSTRADA (A12) : ROSIGNANO – CIVITAVECCHIA
LOTTO 7
TRATTO: BRETTA DI PIOMBINO
PROGETTO DEFINITIVO
INFRASTRUTTURA STRATEGICA DI PREMINENTE INTERESSE NAZIONALE LE CUI PROCEDURE DI APPROVAZIONE SONO REGOLATE DALL' ART. 161 DEL D.LGS. 163/2006

DOCUMENTAZIONE GENERALE
PARTE GENERALE
Planimetria e Profilo longitudinale generale

<p>IL RESPONSABILE PROGETTAZIONE SPECIFICAZIONE Ing. Massimo Giosse Ord. Pogg. Milano N. 20746 RESPONSABILE UFFICIO STD</p>	<p>IL RESPONSABILE INTERAZIONE PRESSIONI SPECIALIZZAZIONE Ing. Massimo Giosse Ord. Pogg. Milano N. 20746 COORDINATORE GENERALE APS</p>	<p>IL DIRETTORE TECNICO Ing. Maurizio Torralba Ord. Pogg. Milano N. 19493 RESPONSABILE DIREZIONE SVILUPPO INFRASTRUTTURE</p>						
<p>REVISIONI ELABORATO</p> <table border="1"> <tr> <th>DIRIGENTE</th> <th>DATA</th> <th>REVISIONE</th> </tr> <tr> <td>12121701</td> <td>FEBBRAIO 2011</td> <td>001</td> </tr> </table>	DIRIGENTE	DATA	REVISIONE	12121701	FEBBRAIO 2011	001	<p>DATA: FEBBRAIO 2011</p>	<p>REVISIONE: 001</p>
DIRIGENTE	DATA	REVISIONE						
12121701	FEBBRAIO 2011	001						
<p>COORDINATORE OPERATIVO DI PROGETTO</p>	<p>VISTO DEL COMMITTENTE</p>	<p>VISTO DEL CONCESSIONARIO</p>						