

**RIQUALIFICAZIONE A 380 kV DELL'ELETTRODOTTO "CASSANO - RIC. OVEST
BRESCIA" NELLA TRATTA COMPRESA TRA LE CITTÀ DI CASSANO D'ADDA E
CHIARI ED OPERE CONNESSE**

**Manufatti all'interno dell'Area di Prima Approssimazione
Report fotografico**



Storia delle revisioni		
Rev. 01	del 01/10/2018	Aggiornamento al fine dell'ottemperanza delle prescrizioni del DEC VIA in merito al manufatto n.8
Rev. 00	Del 30/10/2013	Prima emissione

Elaborato		Verificato			Approvato
M. Caneva					Pazienza G.
ING-REA-APRI-NE					ING-REA-APRI-NE

INDICE

1	Manufatto 1	3
2	Manufatto 2	5
3	Manufatto 3	7
4	Manufatto 4	9
5	Manufatto 5	11
6	Manufatto 6	13
7	Manufatto 7	15
8	Manufatto 8	17
9	Manufatto 9	23

1 Manufatto 1

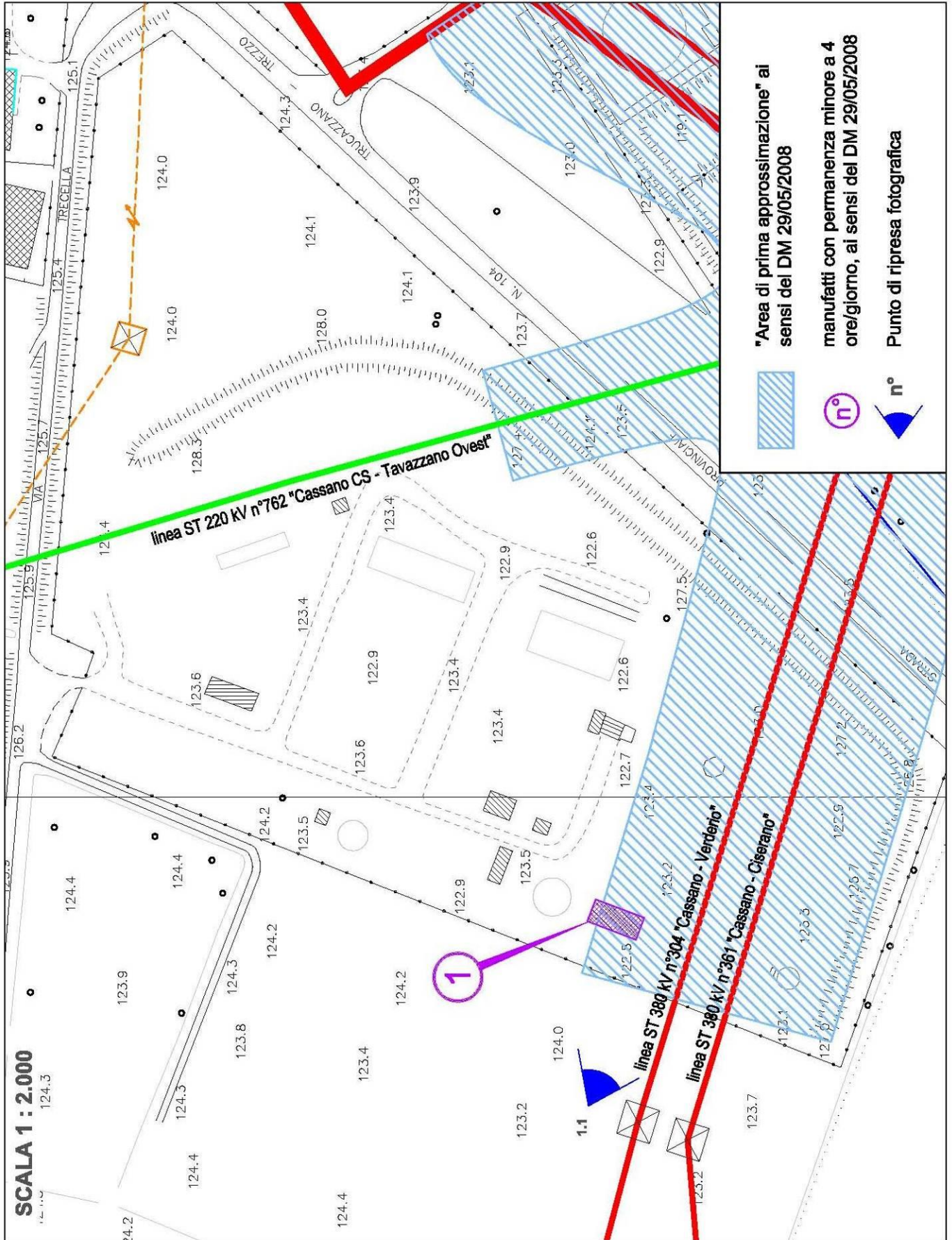




Foto n° 1.1 - locali tecnici depuratore di Cassano d'Adda

2 Manufatto 2

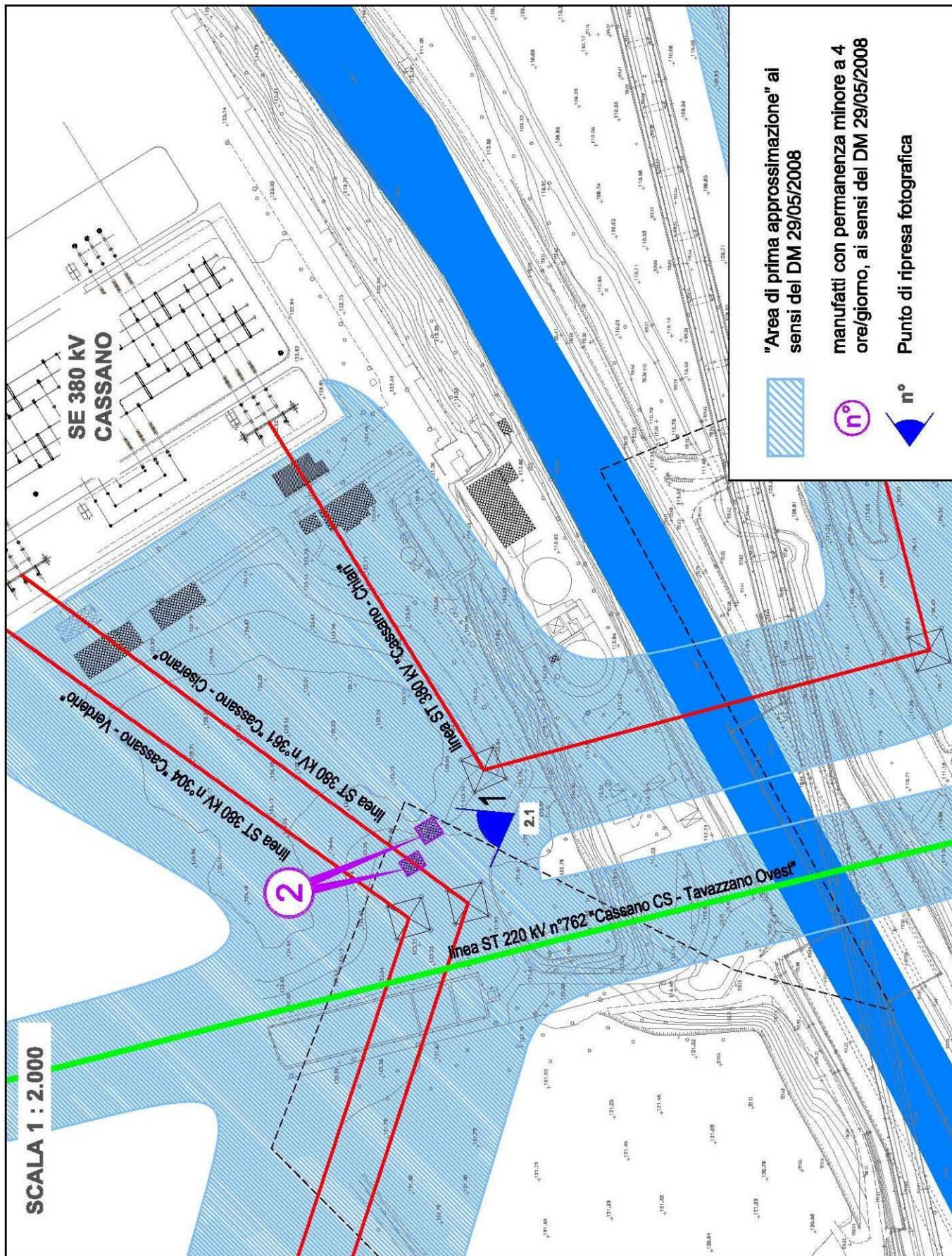




Foto n° 2.1 - locali tecnici non presidiati

3 Manufatto 3

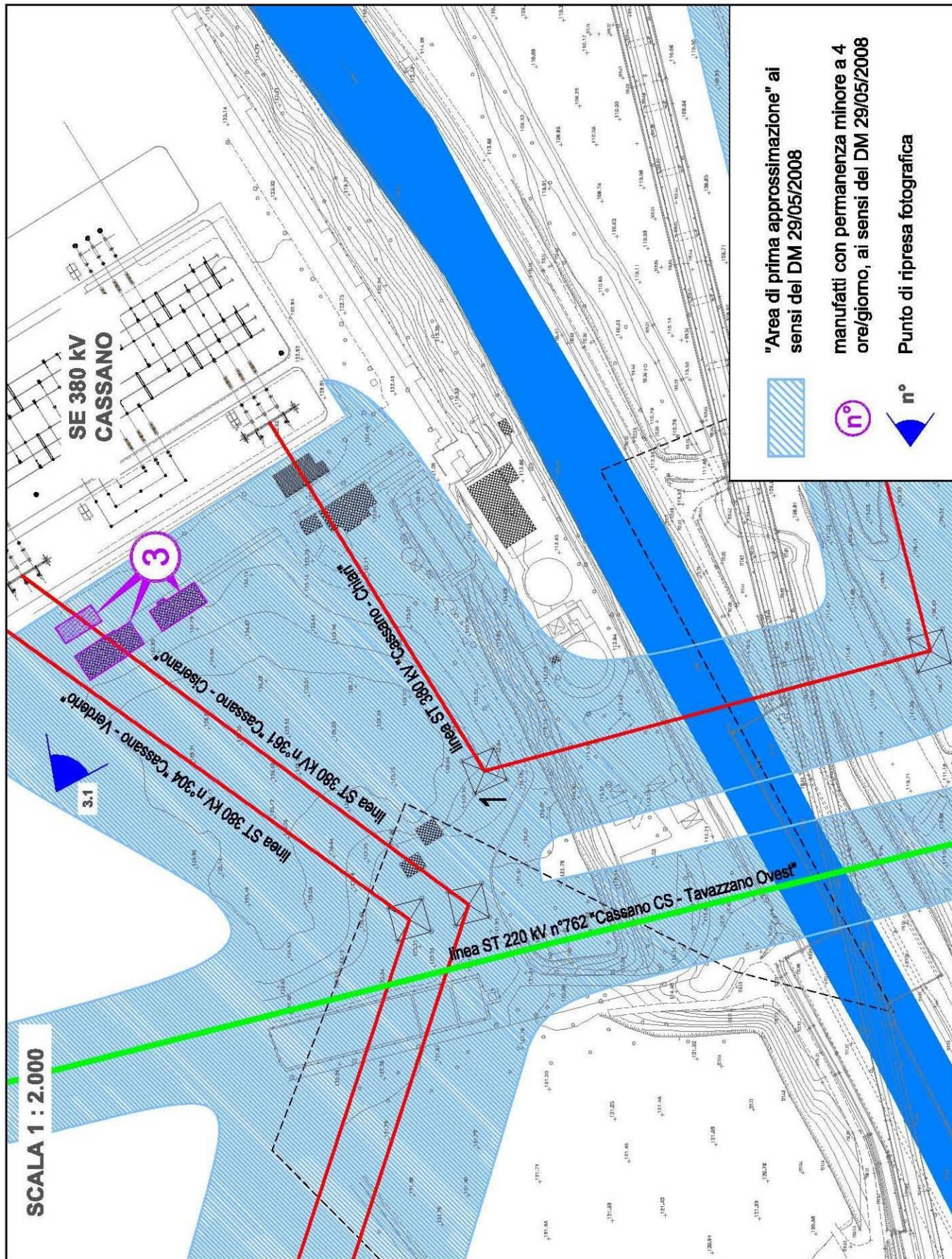




Foto n° 3.1 - locali tecnici/depositi non presidiati

4 Manufatto 4

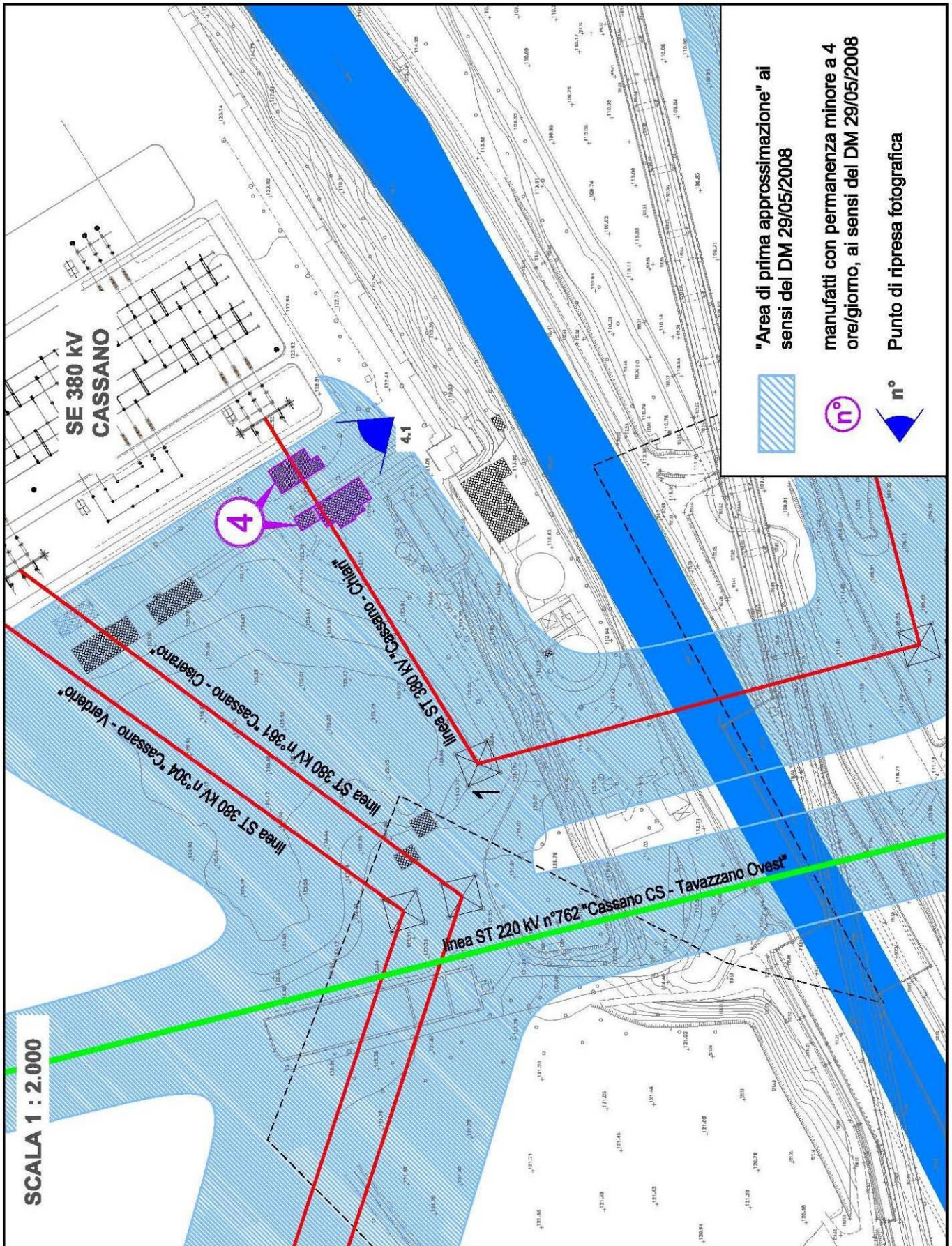




Foto n° 4.1 - locali tecnici/cabine MT non presidiati

5 Manufatto 5

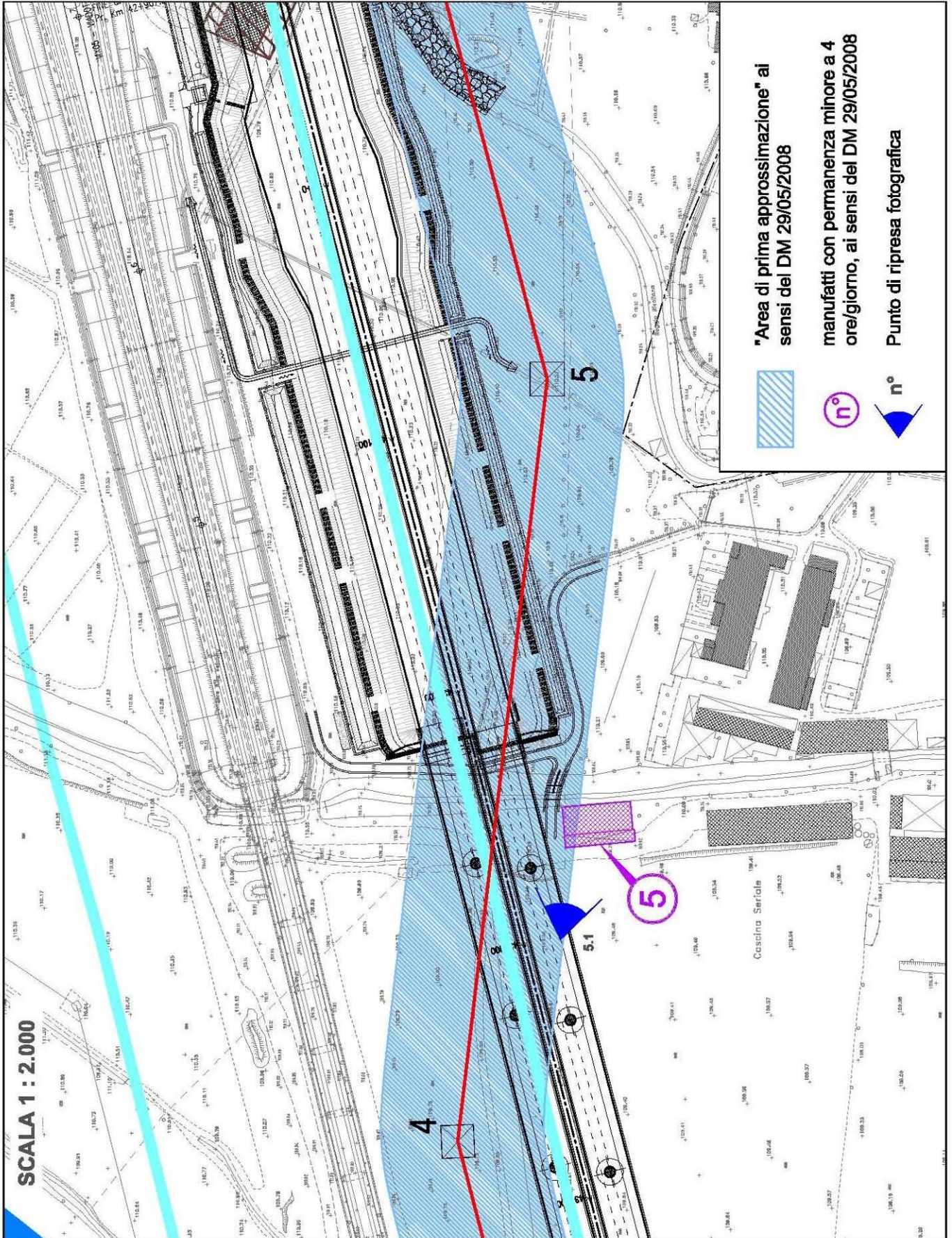
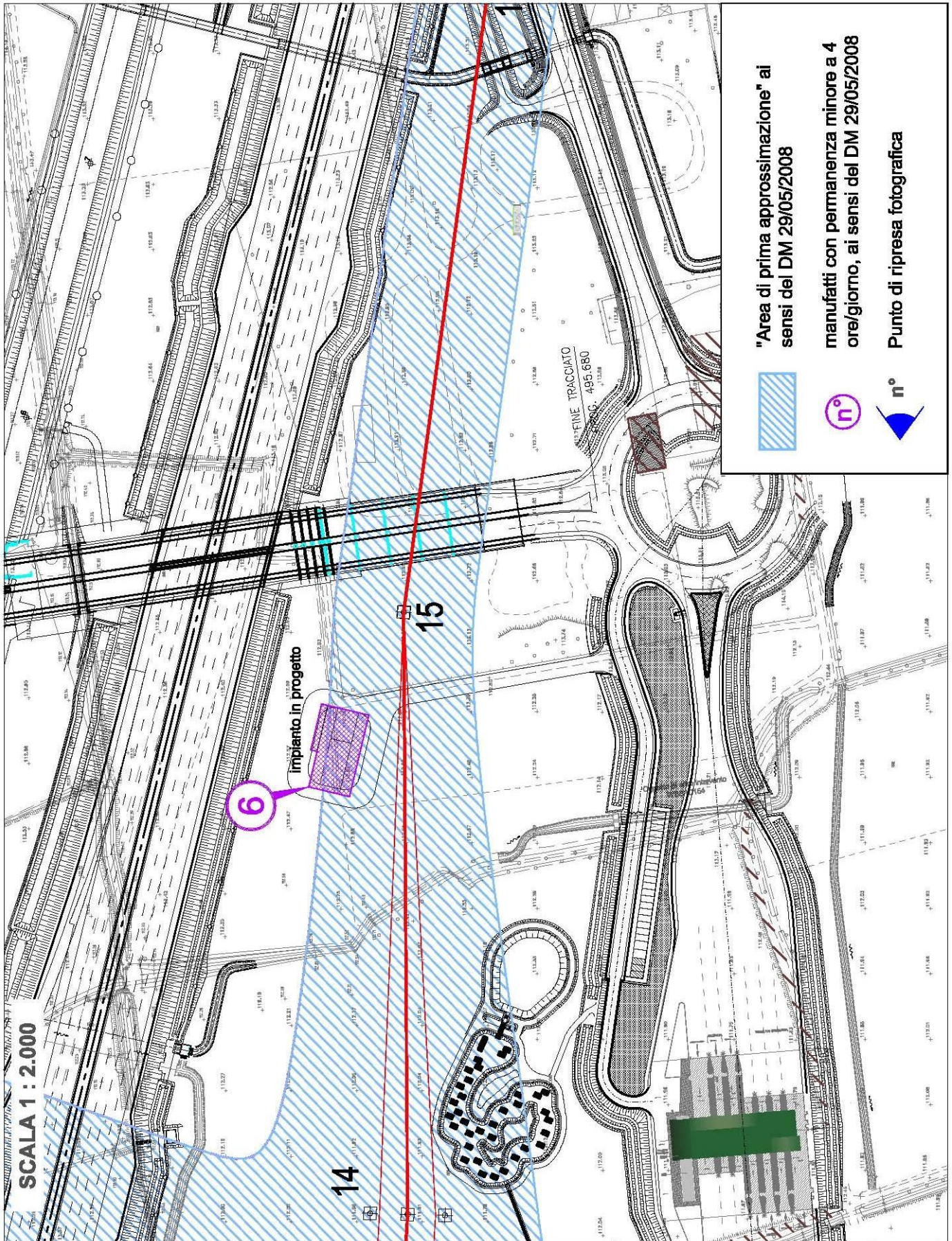
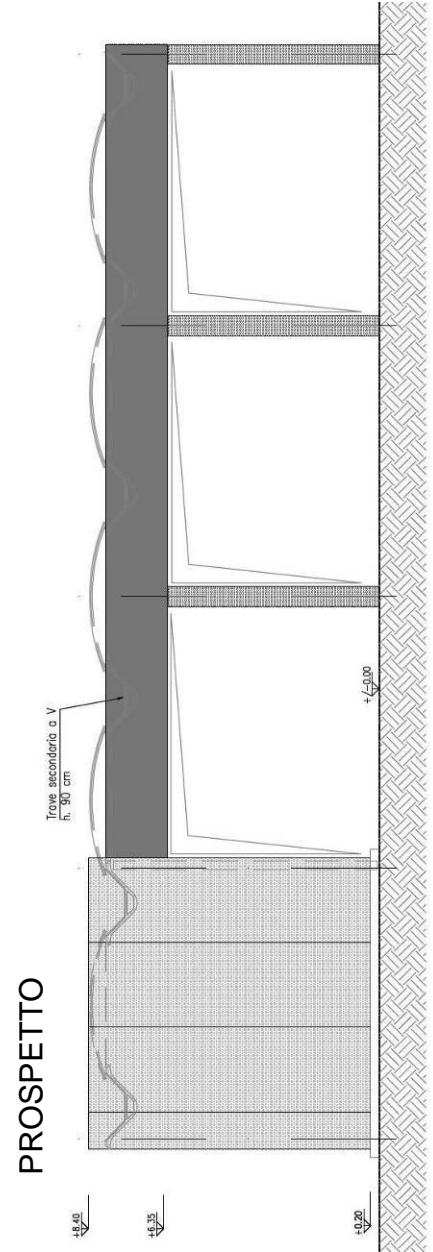
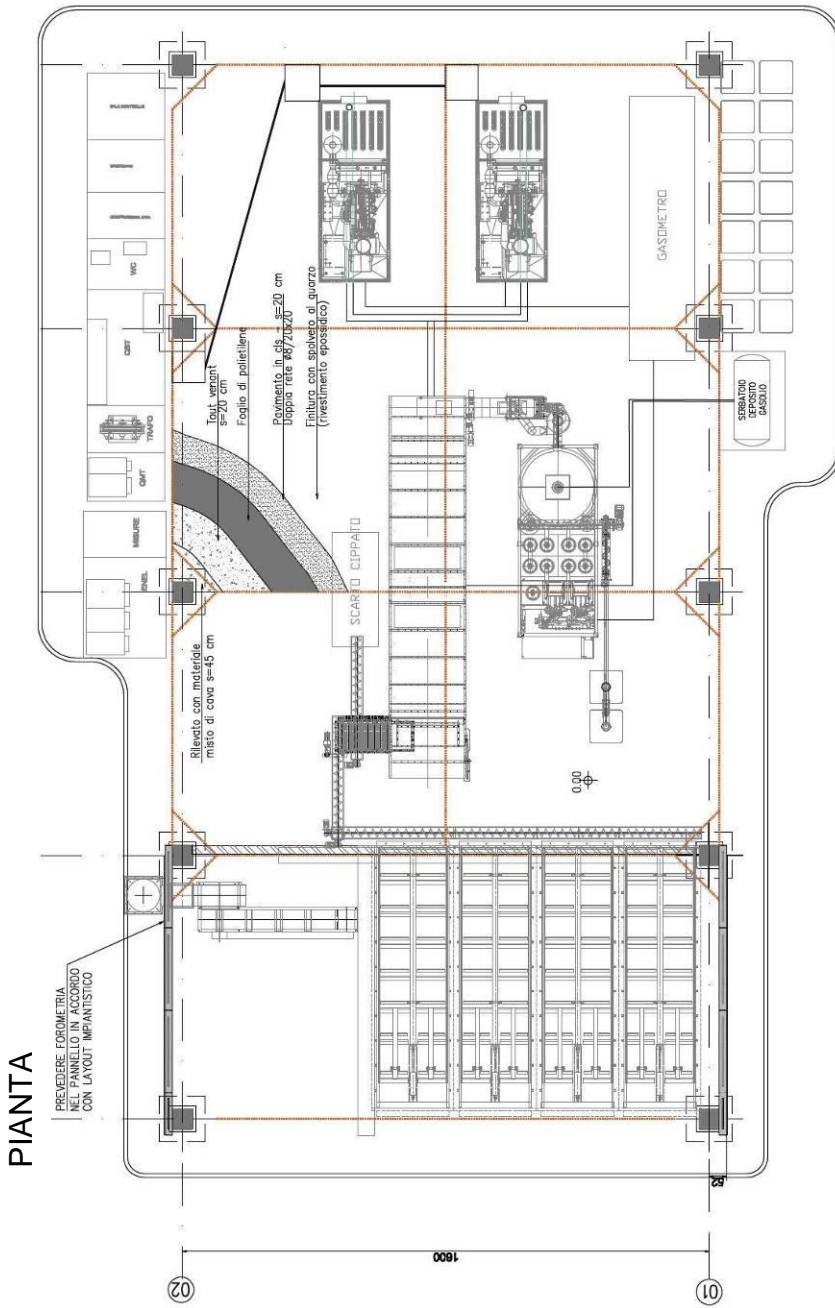




Foto n° 5.1 - tettoia ricovero attrezzi

6 Manufatto 6





Manufatto 6 - Impianto di gassificazione in progetto (non presidiato)

7 Manufatto 7

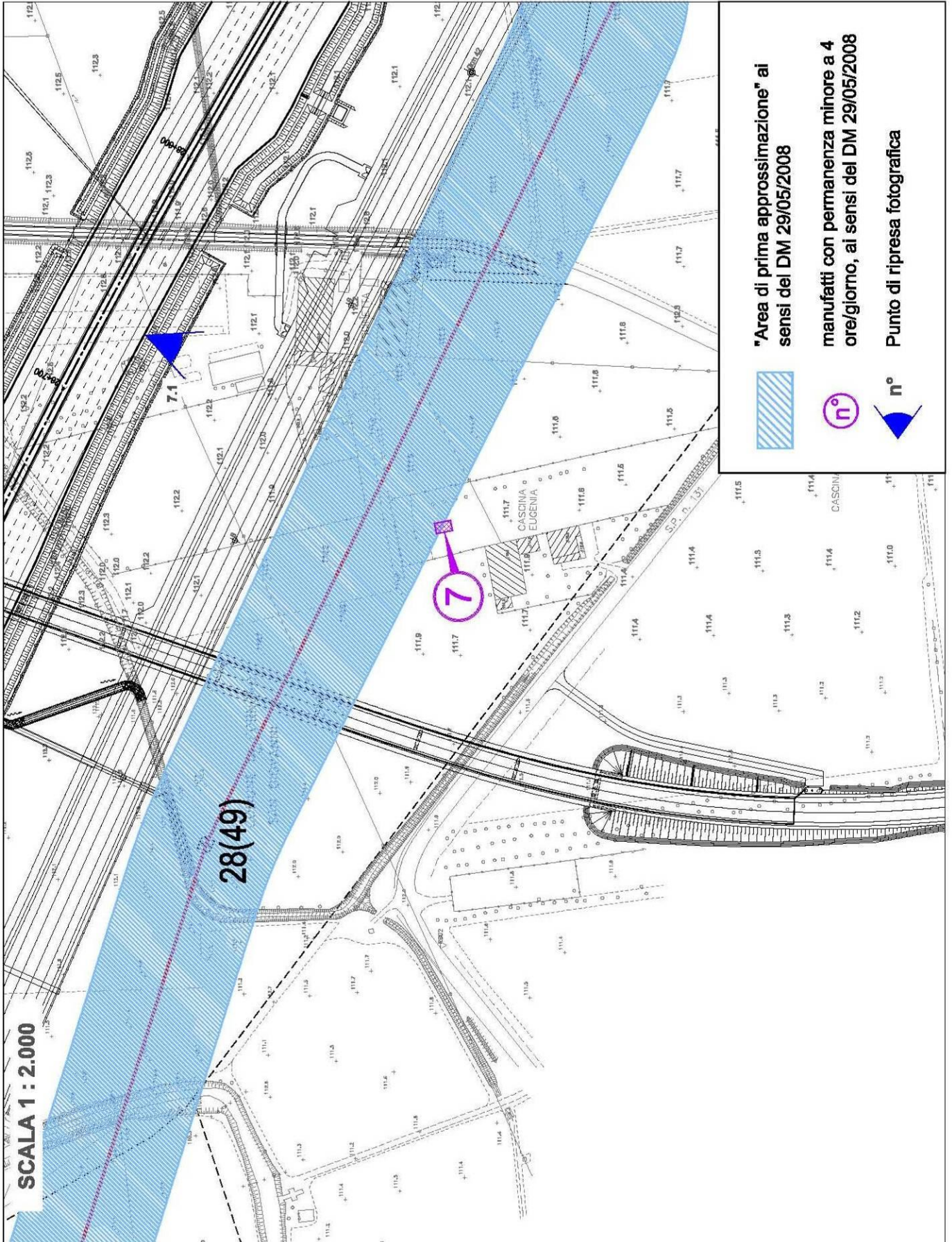
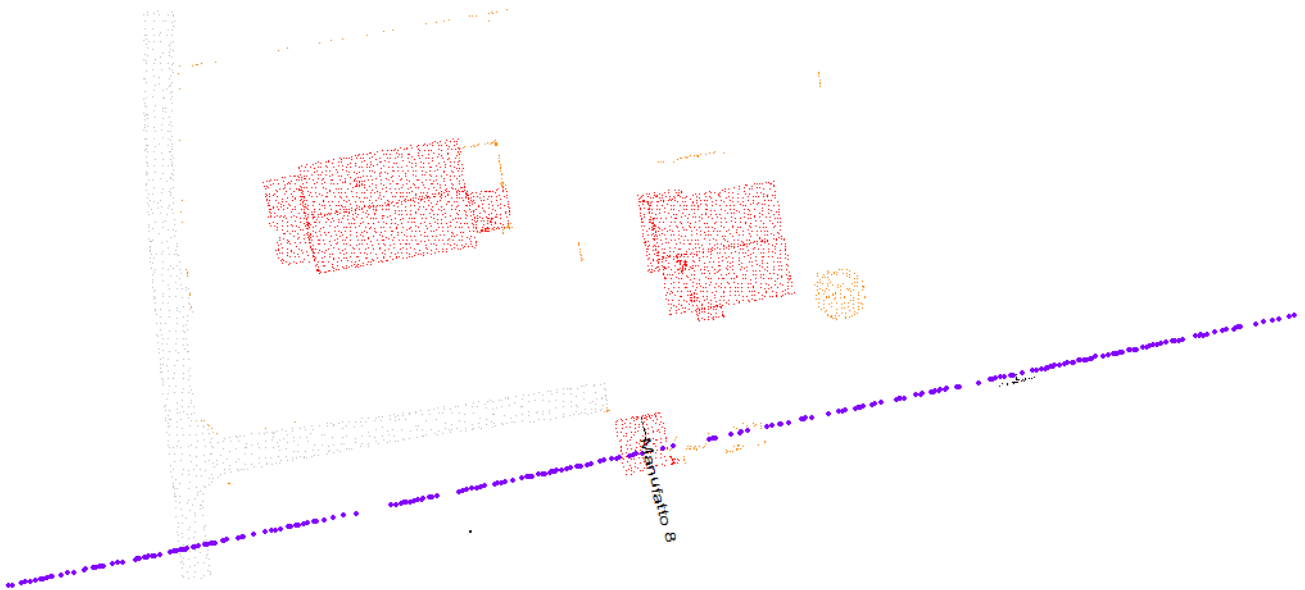


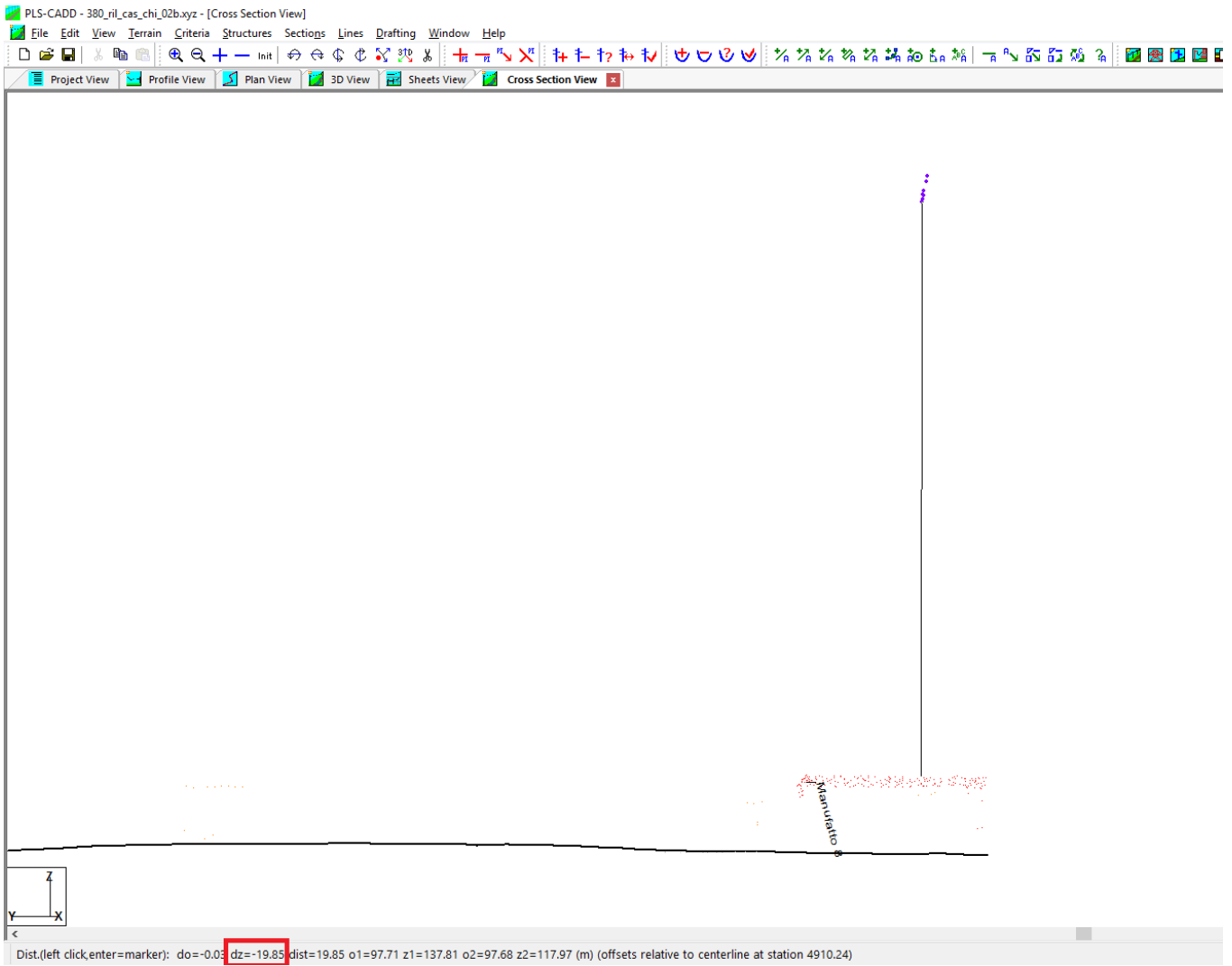


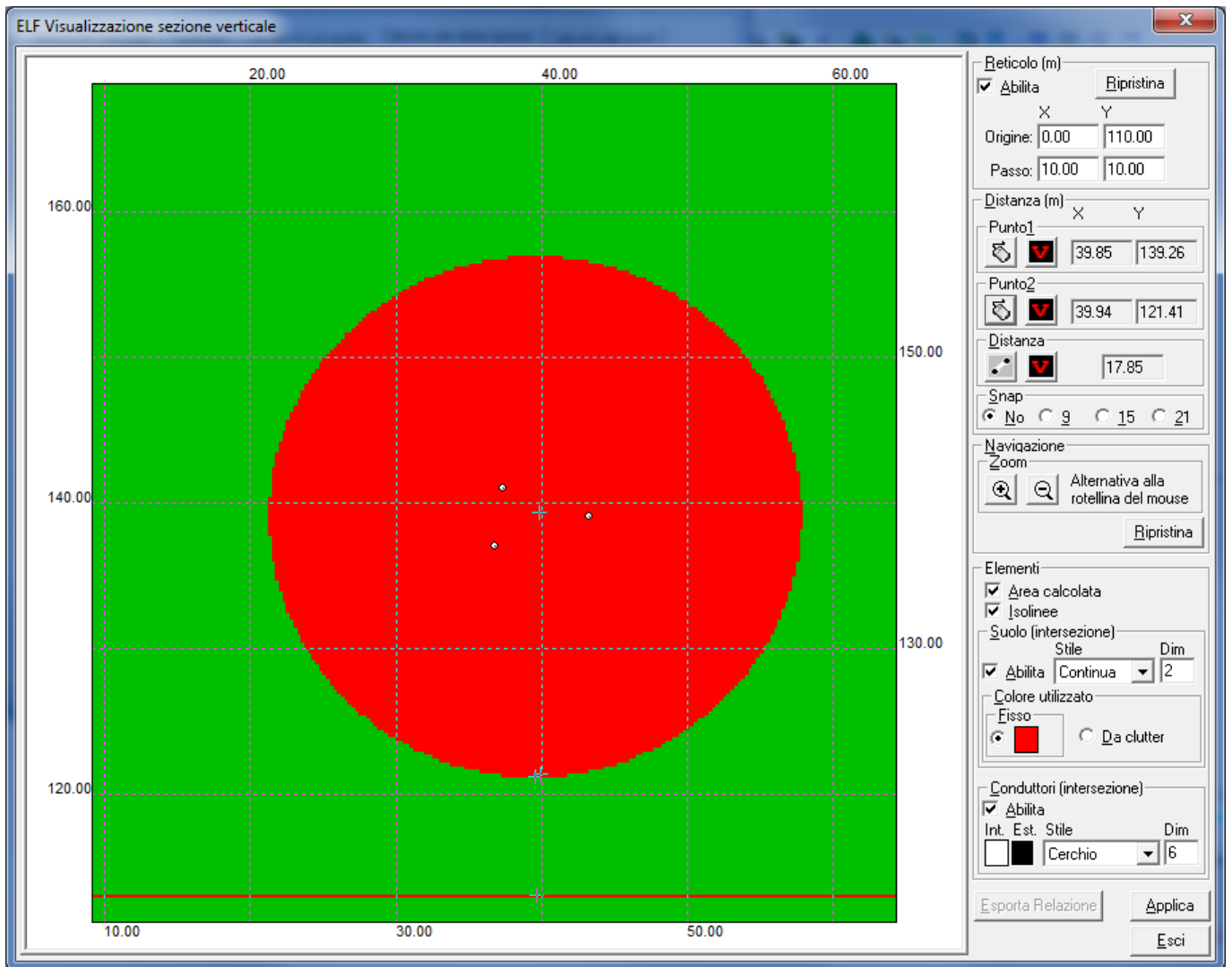
Foto n° 7.1 - baracca

8 Manufatto 8

A seguito delle richieste di chiarimento da parte della commissione VIA sulla natura del manufatto indentificato come Manufatto n.8, si ritiene utile precisare che la costruzione, di accertata natura abusiva, pur trovandosi all'interno della DPA si trova comunque al di fuori della fascia dei $3\mu\text{T}$.







La fascia dei $3\mu\text{T}$ arriva a una distanza verticale dal conduttore mezzano pari a meno di 18m. Il recettore si trova a una distanza superiore a 19m
Essendo il manufatto al di fuori della fascia si ritiene che non siano dovuti ulteriori approfondimenti sulla natura del manufatto.

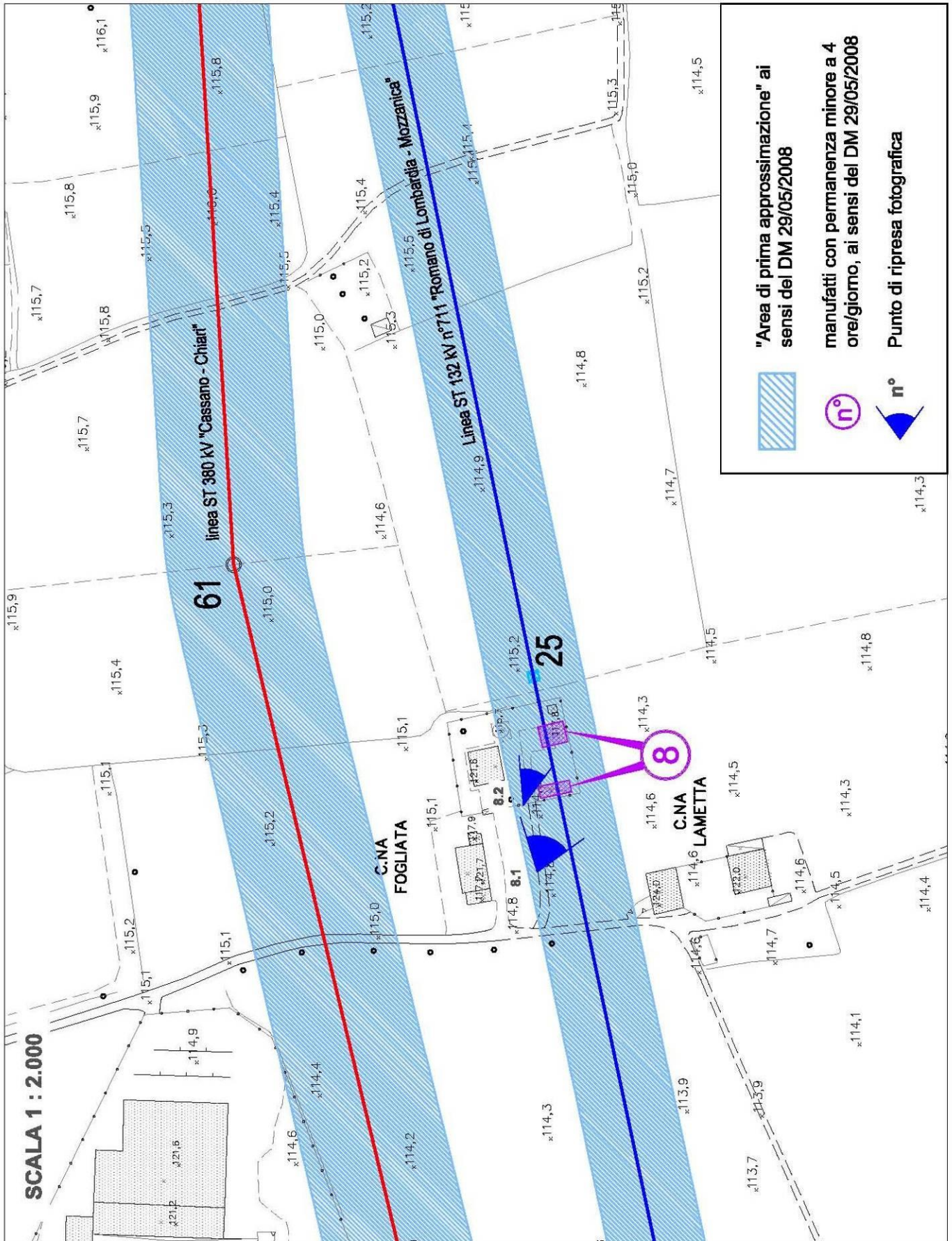




Foto n° 8.1 - tettoia ricovero attrezzi



Foto n° 8.2 - tettoia/box ricovero attrezzi



Foto n° 9.1 - deposito/ricovero attrezzi