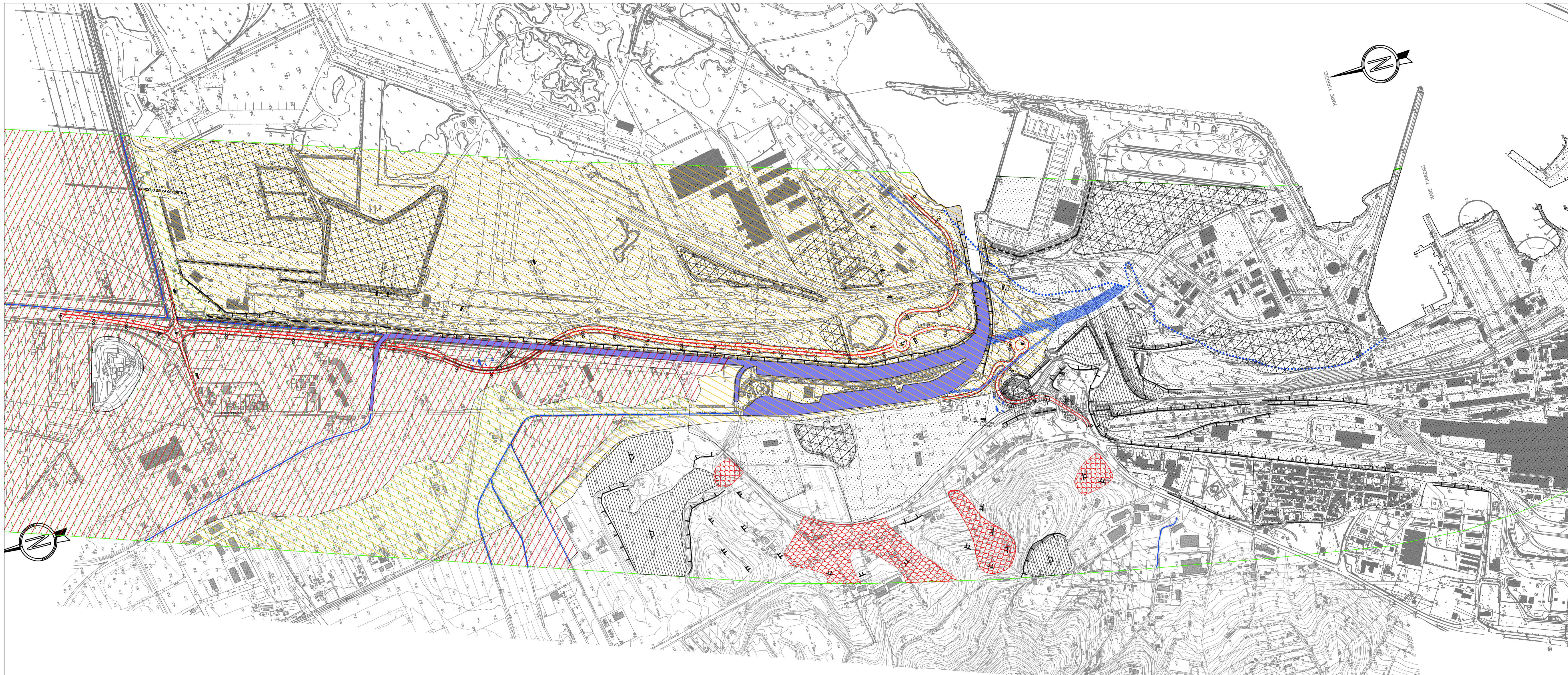


- GEOMORFOLOGIA**  
 Perimetrazione delle aree a pericolosità geomorfologica e idraulica (da PAI del Bacino Toscana Costa)
- Perimetrazione aree a pericolosità da frana elevata (P.F.E.)
  - Aree a pericolosità idraulica elevata (P.I.E.)
  - Aree a pericolosità idraulica molto elevata (P.I.M.E.)
- Forme antropiche**
- Scarpa antropica
  - Argine o rilevato lineare
  - Versante terrazzato
  - Cava abbandonata
  - Superficie di scianco o spianamento
  - Area di deposito materiale vario
  - Discarica (RSU e rifiuti industriali)
  - Area industriale o fortemente urbanizzata
- Forme idrografiche e da dinamica fluviale**
- Corso d'acqua
  - Traccia di antico canale (da cartografia storica)
  - Antica linea di costa (da cartografia storica)
  - Depositi di colmata
  - Zona umida, con falda subaffiorante





**Società Autostrada Tirrenica p.A.**  
 GRUPPO AUTOSTRADE PER L'ITALIA S.p.A.

**AUTOSTRADA (A12) : ROSIGNANO – CIVITAVECCHIA**  
**LOTTO 7**  
**TRATTO: BRETTA DI PIOMBINO**  
**PROGETTO DEFINITIVO**  
 INFRASTRUTTURA STRATEGICA DI PREMINENTE INTERESSE NAZIONALE LE CUI PROCEDURE DI APPROVAZIONE SONO REGOLATE DALL' ART. 161 DEL D.LGS. 163/2006

**DOCUMENTAZIONE GENERALE**  
**GEOLOGIA E IDROGEOLOGIA**  
**PLANIMETRIA GEOMORFOLOGICA**

<p><b>IL GEOLOGO</b>        Dott. Vittorio Basso        Ord. Geo. Lombardia N. 794        RESPONSABILE UFFICIO GEO-GEO</p>	<p><b>IL RESPONSABILE INTERAZIONE PREVISIONI SPECIALISTICHE</b>        Ing. Assessorio AET        Ord. Pogg. Milano N. 20013        COORDINATORE GENERALE APS</p>	<p><b>IL DIRETTORE TECNICO</b>        Ing. Maurizio Torrali        Ord. Pogg. Milano N. 16493        RESPONSABILE DIREZIONE SVILUPPO INFRASTRUTTURE</p>
--	---	---

DEFINIZIONE ELABORAZIONE	AUTORE	FILE	DATA	REVISIONE
12/12/17/01	12/12/17/01	GE0003	FEBBRAIO 2011	1
			SCALA	1:5000

<p><b>INGEGNERIA EUROPEA</b>        spea        ingegneria europea</p>	<p><b>IL RESPONSABILE INTERAZIONE PREVISIONI SPECIALISTICHE</b>        A CURA DI        Dr. Geol. Enrico Maronini</p>	<p><b>IL RESPONSABILE UFFICIO GEO-GEO</b>        Dr. Geol. Enrico Maronini</p>
<p><b>COORDINATORE A CURA DI</b>        Avv. Maria Casella        Ord. Arch. Venezia N. 1294</p>	<p><b>IL RESPONSABILE UFFICIO GEO-GEO</b>        Ing. Tiziano Colletta Ord. Ingg. Lecco N. 122</p>	<p><b>IL RESPONSABILE UFFICIO GEO-GEO</b>        Ing. Tiziano Colletta Ord. Ingg. Lecco N. 122</p>

<p><b>RESPONSABILE DI COMEDIA</b>        Avv. Maria Casella        Ord. Arch. Venezia N. 1294</p>	<p><b>VISTO DEL COMMITTENTE</b>  </p>	<p><b>VISTO DEL CONCESSIONARIO</b>  </p>
---	--	---

IL PRESENTE DOCUMENTO HA VALORE CONTRATTUALE. I CONTENUTI SONO STATI VERIFICATI E CONFERMATI DALLA SOCIETA' SAT. IL PRESENTE DOCUMENTO HA VALORE CONTRATTUALE. I CONTENUTI SONO STATI VERIFICATI E CONFERMATI DALLA SOCIETA' SAT. IL PRESENTE DOCUMENTO HA VALORE CONTRATTUALE. I CONTENUTI SONO STATI VERIFICATI E CONFERMATI DALLA SOCIETA' SAT.