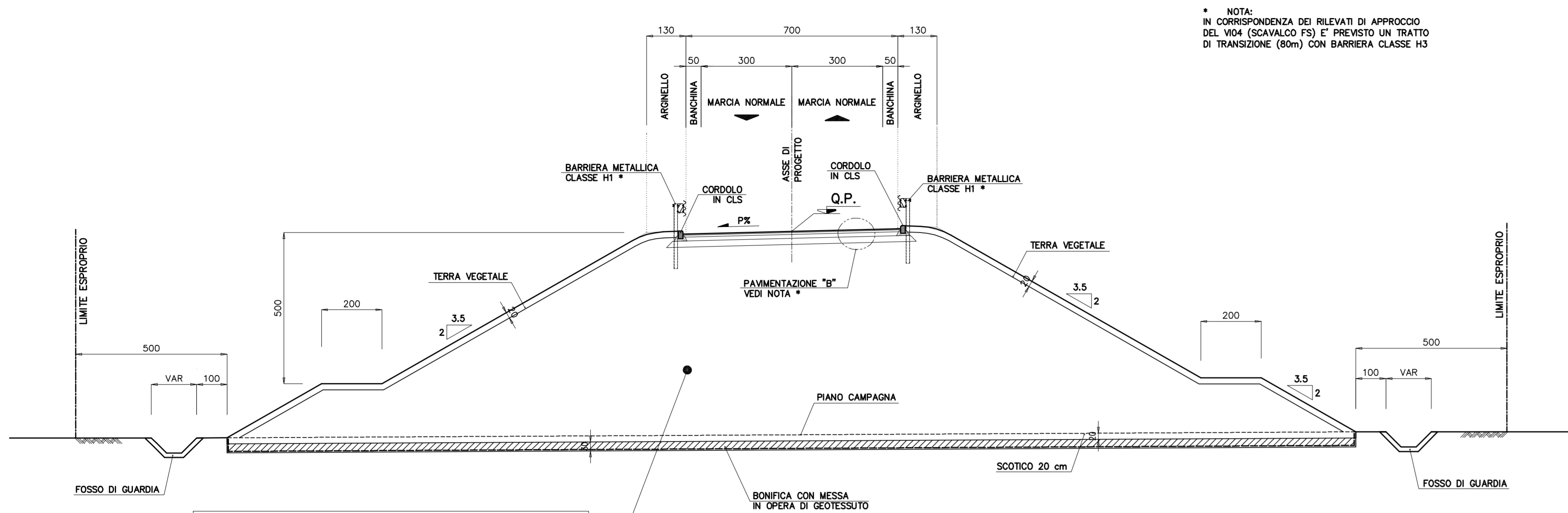


SEZIONI TIPO "CAT. E" URBANE DI QUARTIERE - scala 1:100

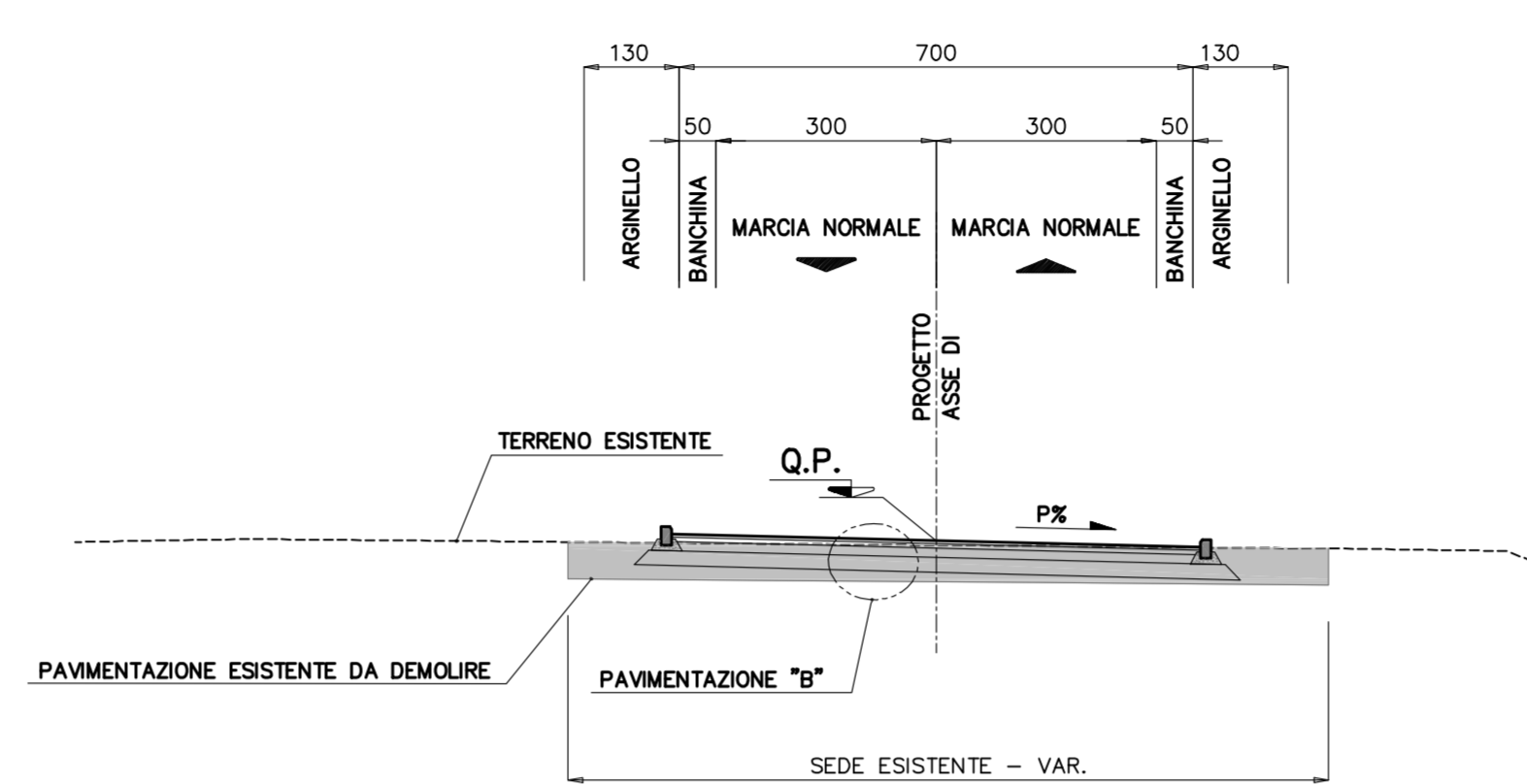
IN RILEVATO



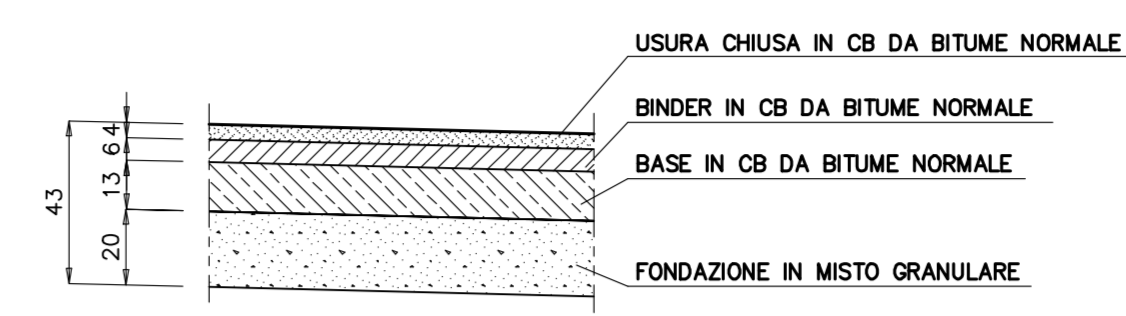
PER I RILEVATI DI APPROCCIO ALLO SCAVALCO FERROVIARIO (V04) E' PREVISTO:
 • INSTALLAZIONE DI DRENI A NASTRO DI L=19.00 m DISPOSTI A MAGLIA QUADRATA DI 1.50 m DI LATO;
 • PRECARICO CON MATERIALE DA RILEVATO PER UN'ALTEZZA PARI AD ALMENO IL 50% DELL'ALTEZZA DI PROGETTO;
 • BONIFICA DI 60 cm CON REMPIMENTO DI 30 cm CON MATERIALE DI SCAVO STABILIZZATO A CALCE E 30 cm CON MATERIALE STABILIZZATO A CALCE IN SITO;
 • RILEVATO DI PROGETTO DA REALIZZARSI CON MATERIALE ALLEGGERITO.

* NOTA:
 IN CORRISPONDENZA DEI RILEVATI DI APPROCCIO DEL V04 (SCAVALCO FS) E' PREVISTO UN TRATTO DI TRANSIZIONE (80m) CON BARRIERA CLASSE H3

SU SEDE ESISTENTE

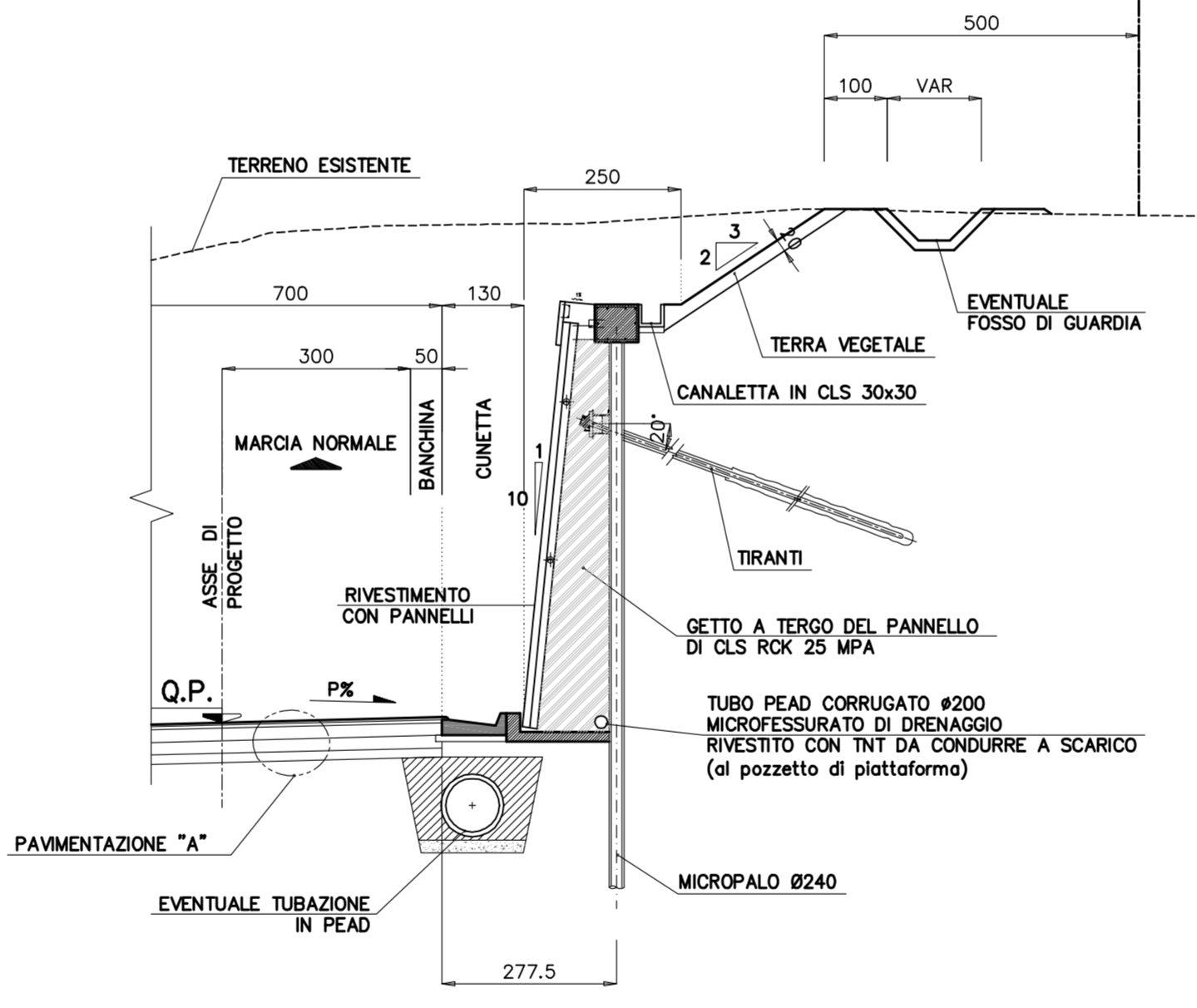


PARTICOLARE PAVIMENTAZIONE TIPO "B" scala 1:20

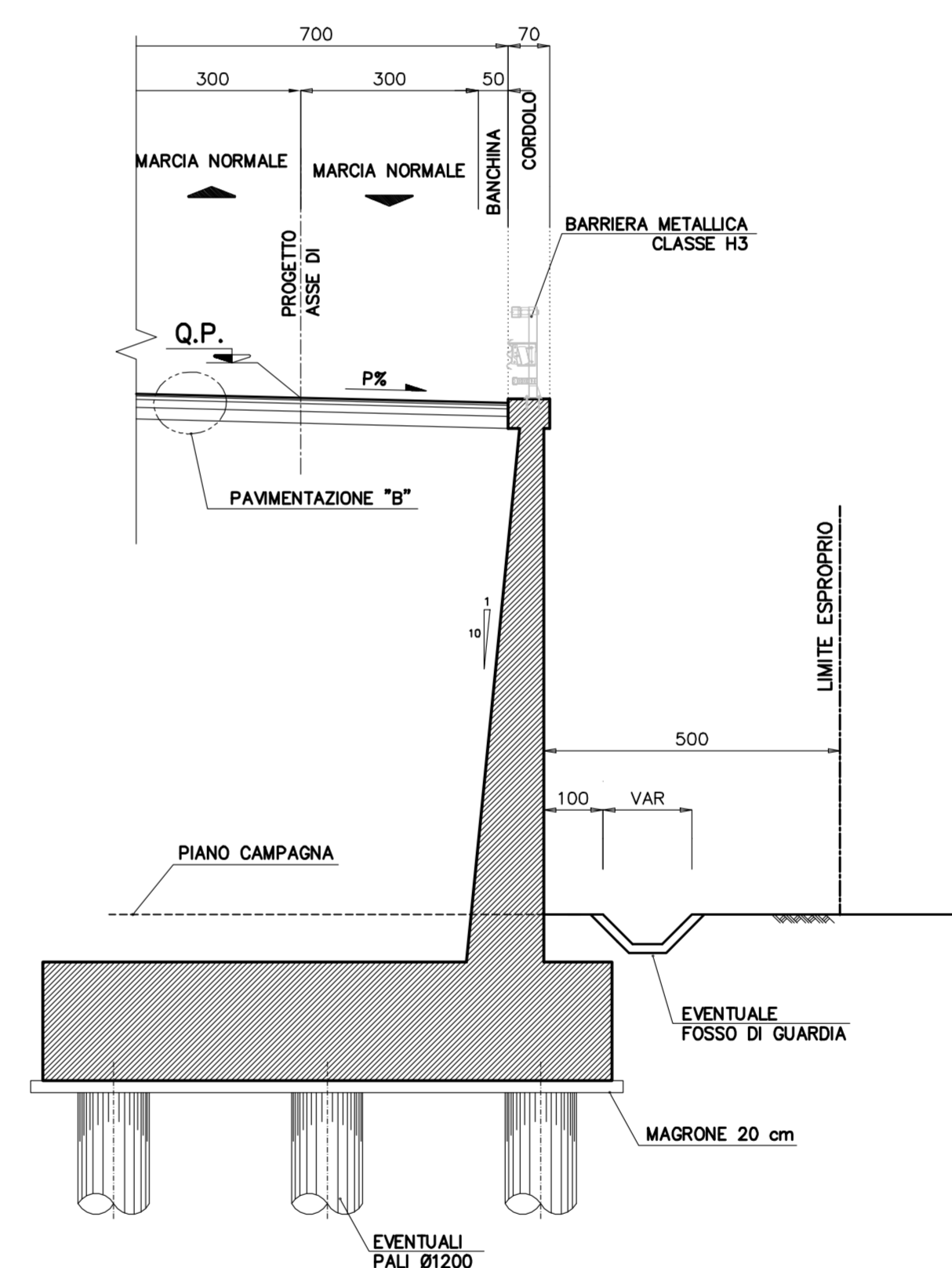


* NOTA:
 PER LA VIABILITA' IN05 E ROTATORIE LA PAVIMENTAZIONE E' UGUALE ALL'ASSE PRINCIPALE TIPO "A" 64 cm

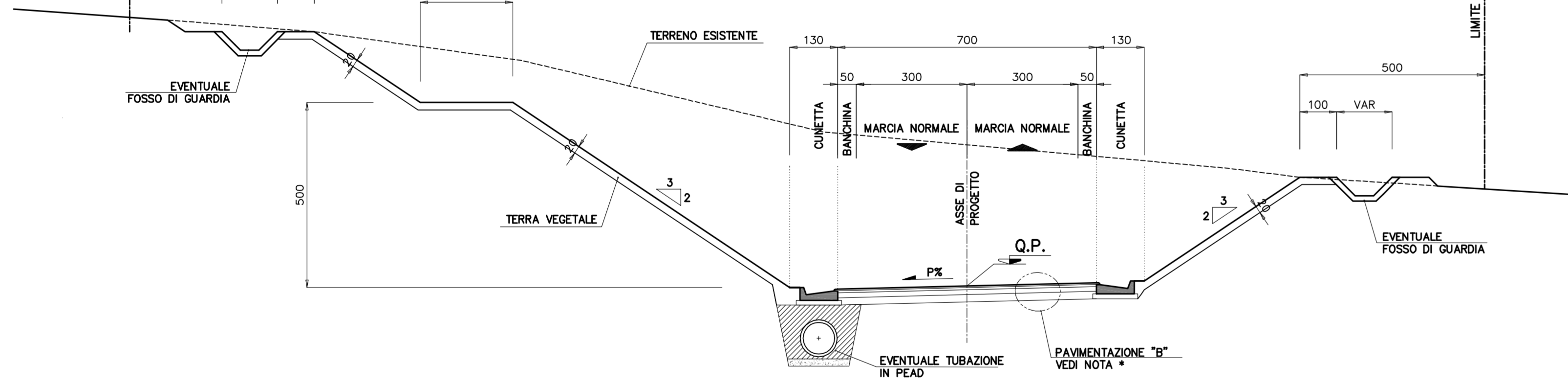
CON PARATIA DI MICROPALI



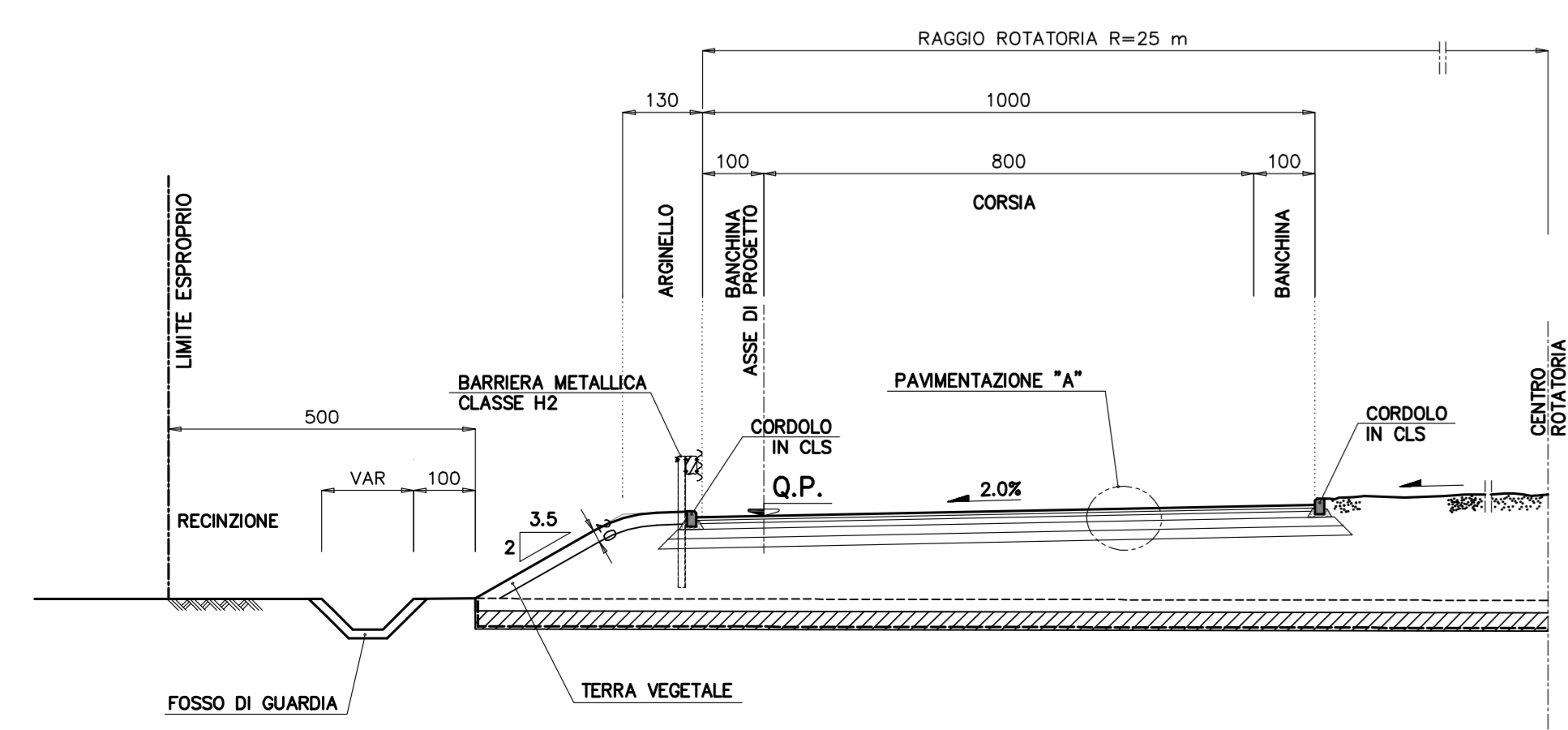
CON MURO DI SOSTEGNO



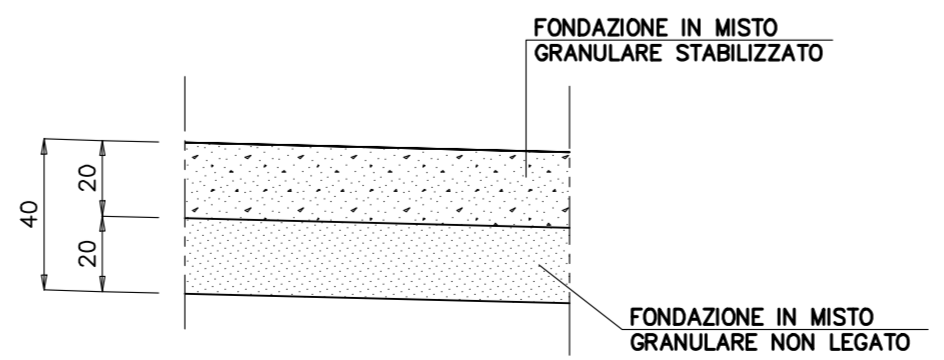
IN SCAVO



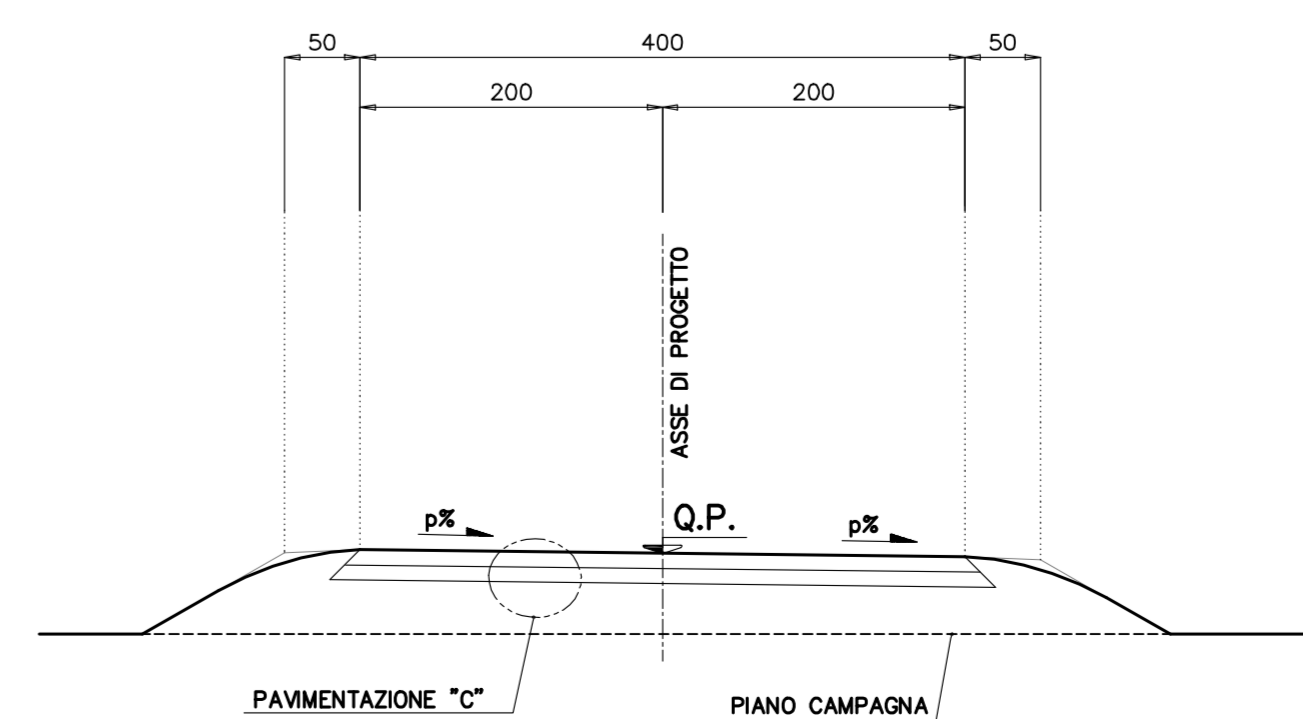
SEZIONE TIPO ROTATORIA scala 1:100



PARTICOLARE PAVIMENTAZIONE TIPO "C" scala 1:20



SEZIONE TIPO STRADA VICINALE scala 1:50



NOTA BENE

- PER PARTICOLARI COSTRUTTIVI DEL SISTEMA DI DRENAGGIO PIATTAFORMA E BARRIERE DI SICUREZZA VEDERE ELABORATI SPECIFICI DI PROGETTO.
 - LE SEZIONI TIPOLOGICHE RAPPRESENTATE SONO ESCLUSIVAMENTE QUELLE CARATTERISTICHE E NON ESAURISCONO TUTTE LE SITUAZIONI IN PROGETTO.
 - PER L' UTILIZZO DI TERRE APPARTENENTI AI GRUPPI A2-6 A2-7, SI FA RIFERIMENTO A QUANTO SPECIFICATO NELLE N.T.A.

SAT Società Autostrada Tirrenica p.a.
 GRUPPO AUTOSTRADALE PER L'ITALIA S.p.A.
AUTOSTRADA (A12) : ROSIGNANO - CIVITAVECCHIA
 LOTTO 7
TRATTO: BRETELLA DI PIOMBINO
PROGETTO DEFINITIVO
 INFRASTRUTTURA STRATEGICA DI PREMINENTE INTERESSE NAZIONALE LE CUI PROCEDURE DI APPROVAZIONE SONO REGOLATE DALL' ART. 161 DEL D.LGS. 163/2006

IL RESPONSABILE PROGETTAZIONE SPECIALISTICA Ing. Massimiliano Giacobbi Ord. Ingg. Milano N. 20746 RESPONSABILE UFFICIO STD		IL RESPONSABILE INTEGRAZIONE PRESTAZIONI SPECIALISTICHE Ing. Alessandro ARTI Ord. Ingg. Milano N. 20015 COORDINATORE GENERALE APS		IL DIRETTORE TECNICO Ing. Maurizio Torrisi Ord. Ingg. Milano N. 16492 RESPONSABILE DIREZIONE SVILUPPO INFRASTRUTTURE	
RIFERIMENTO ELABORATO codice commessa 12121701	DIRETTORE N. Ingg. 12121701	FILE n. progressivo STD102	DATA FEBBRAIO 2011	REVISIONE n. 1	DATA 11/02/11
spea ingegneria europea		ELABORAZIONE GRAFICA A CURA DI: ELABORAZIONE PROGETTUALE A CURA DI: IL RESPONSABILE UFFICIO/UNITA'		Ing. Massimiliano Giacobbi - Ord. Ingg. Milano N. 20746	
RESPONSABILE DI COMESSA Arch. Mario Corallo Ord. Arch. Venezia N. 12394 COORDINATORE OPERATIVO DI PROGETTO		VISTO DEL COMMITTENTE SAT		VISTO DEL CONCEDEENTE	