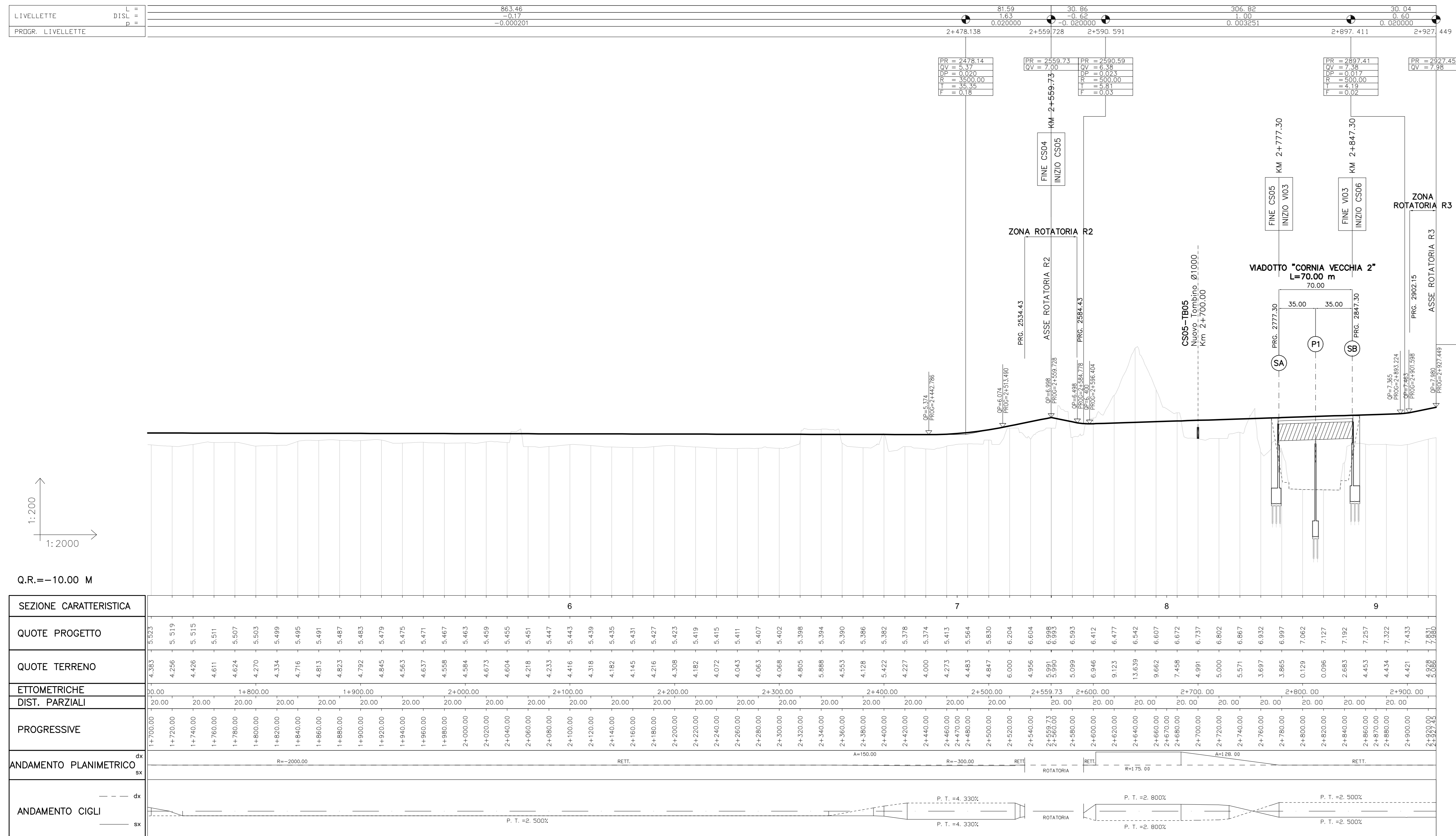


PROFILO LONGITUDINALE scala 1:2000/200





Società Autostrada Tirrenica p.a.
GRUPPO AUTOSTRADE PER LITALIA S.p.A.

AUTOSTRADA (A12) : ROSIGNANO – CIVITAVECCHIA
LOTTO 7
TRATTO: BRETTA DI PIOMBINO
PROGETTO DEFINITIVO
INFRASTRUTTURA STRATEGICA DI PREMINENTE INTERESSE NAZIONALE LE CUI PROCEDURE DI APPROVAZIONE SONO REGOLATE DALL' ART. 161 DEL D.LGS. 163/2006

AU-CORPO STRADALE
PARTE STRADALE
Planimetria e Profilo longitudinale di progetto dal Km 1+700.00 al Km 2+927.45

<p>IL RESPONSABILE PROGETTAZIONE SPECIALISTICA Ing. Massimo Giacobbi Ord. Ingg. Milano N. 20746 RESPONSABILE UFFICIO STD</p>	<p>IL RESPONSABILE INTEGRAZIONE PRESSIONI SPECIALISTE Ing. Assessorio Anit Ord. Ingg. Milano N. 20015 COORDINATORE GENERALE APS</p>	<p>IL DIRETTORE TECNICO Ing. Maurizio Torrali Ord. Ingg. Milano N. 16492 RESPONSABILE DIREZIONE DALL'OPERA INFRASTRUTTURE</p>
---	--	--

REFERENZIALE ELABORATO	DATA	REVISIONE
12121701STD4011	FEBBRAIO 2011	1

<p>CONFERMAZIONE Ing. Massimo Giacobbi Ord. Ingg. Milano N. 20746</p>	<p>VISTO DEL COMMITTENTE SAT</p>	<p>VISTO DEL CONCESSIONARIO</p>
--	---	--

IL PRESENTE DOCUMENTO HA FINO AD OGGI SEDE CARATTERE DI ATTO PUBBLICO A TUTTI GLI EFFETTI. IL CONCESSIONARIO HA ACCETTATO IL PRESENTE DOCUMENTO IN TUTTI I SUOI CONTENUTI. IL CONCESSIONARIO HA ACCETTATO IL PRESENTE DOCUMENTO IN TUTTI I SUOI CONTENUTI. IL CONCESSIONARIO HA ACCETTATO IL PRESENTE DOCUMENTO IN TUTTI I SUOI CONTENUTI.