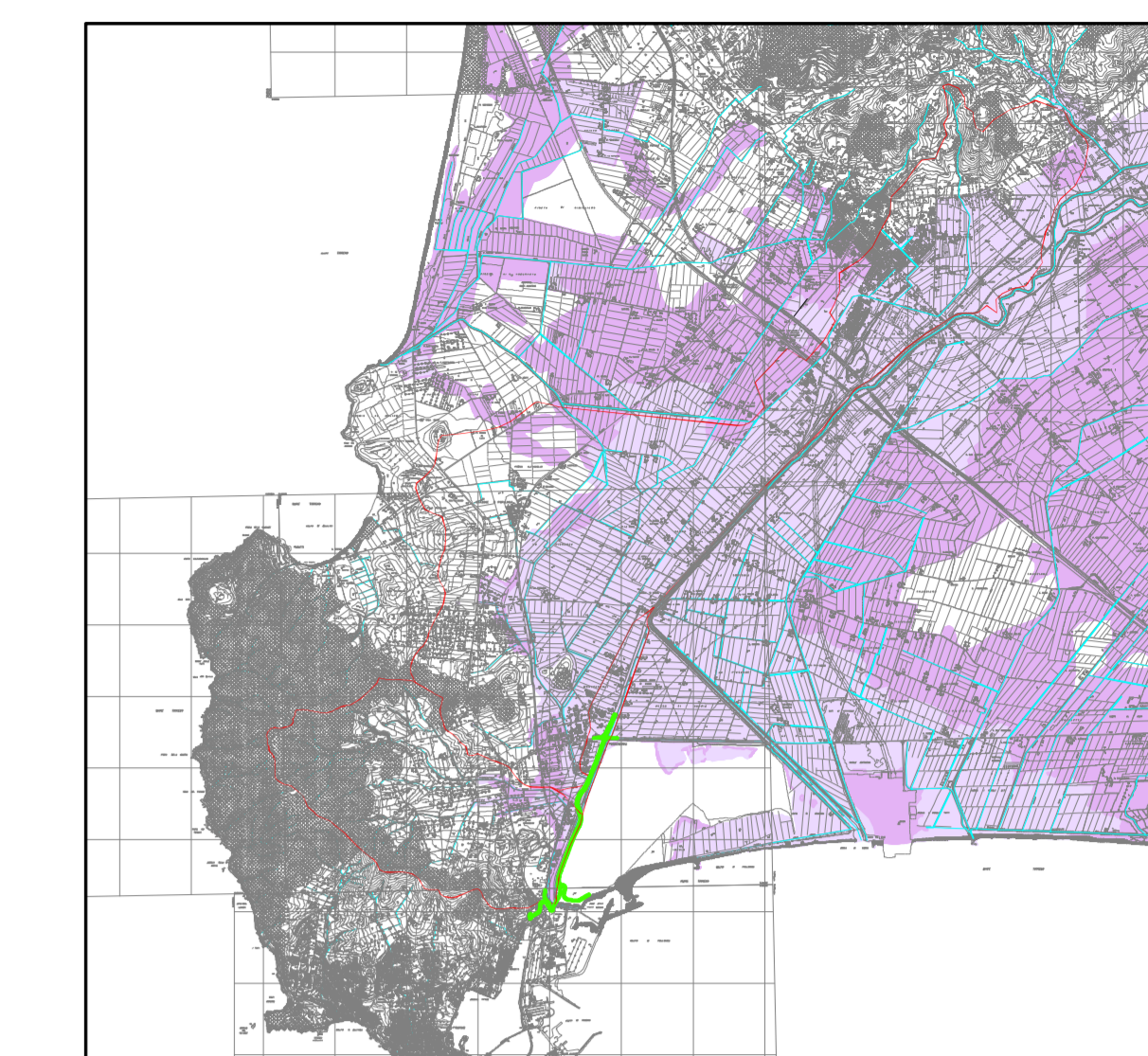


BACINO FIUME CORNIA VECCHIA

scala 1:100000



LEGENDA

- PROG. AUTOSTRADALE**
 TRACCIATO DI PROGETTO
- ELEMENTI IDROGRAFICI**
 CORSO D'ACQUA IN STUDIO
 LIMITE DI BACINO IDROGRAFICO CHIUSO ALLA SEZIONE DI INTERESSE
 SEZIONE DI INTERESSE
- NORMATIVA DI RIFERIMENTO**
 AUTORITA' DI BACINO REGIONALE DELLA TOSCANA COSTA: PIANO ASSETTO IDROGEOLOGICO (Approvazione Novembre 2004)
- Pericolosità idraulica
 Molto elevata (P14)
 Elevata (P13)



Società Autostrada Tirrenica p.A.
 GRUPPO AUTOSTRADE PER LITALIA S.p.A.

AUTOSTRADA (A12) : ROSIGNANO – CIVITAVECCHIA
LOTTO 7

TRATTO: BRETTA DI PIOMBINO

PROGETTO DEFINITIVO

INFRASTRUTTURA STRATEGICA DI PREMINENTE INTERESSE NAZIONALE LE CUI PROCEDURE DI APPROVAZIONE SONO REGOLATE DALL' ART. 161 DEL D.LGS. 163/2006

AU-CORPO STRADALE
IDROLOGIA E IDRAULICA
COROGRAFIA IDROGRAFICA

IL RESPONSABILE PROGETTAZIONE SPECIFICAZIONE Ing. Assessorio ATI Ord. Pogg. Milano N. 20015	IL RESPONSABILE INTERGRAZIONE PRESTAZIONI SPECIFICAZIONE Ing. Assessorio ATI Ord. Pogg. Milano N. 20015 COORDINATORE GENERALE APS	IL DIRETTORE TECNICO Ing. Maurizio Torresi Ord. Pogg. Milano N. 19492 RESPONSABILE DIREZIONE SVILUPPO INFRASTRUTTURE
--	---	--

SEZIONAMENTO ELABORATO	DIRIGENTE	FILE	DATA	REVISIONE
---	---	---	FEBBRAIO 2011	---
---	12121701	IDR002	---	---
---	---	---	1:10000	---

spesa ingegneria europea	ELABORAZIONE GRAFICA A CURA DI ELABORAZIONE PROGETTALE A CURA DI	IL RESPONSABILE IDROLOGIA/IDRAULICA Ing. Maurizio Torresi Ord. Pogg. Milano N.16492
------------------------------------	--	---

RESPONSABILE DI COMANDA Arch. Mario Casella Ord. Arch. Venezia N. 1284	VISTO DEL COMMITTENTE SAT	VISTO DEL CONCESSIONARIO
---	-------------------------------------	---------------------------------

COORDINATORE OPERATIVO DI PROGETTO

