

DISEGNI DI RIFERIMENTO

CM01 - Sezioni trasversali tipologiche delle nicchie	INOR11EE2B8CM0100001
CM01 - Sistema di sostegno in fase di demolizione dei concii	INOR11EE2B8CM0100001
CM01 - Nicchie NRDC+FG e BTS/TT - Tipo 1	INOR11EE2B8CM0100002
CM01 - Sistema di sostegno in fase di demolizione dei concii	INOR11EE2B8CM0100002
Nicchie NRDC+FG e BTS/TT - Tipo 2	INOR11EE2B8CM0100004
CM01 - Nicchie NRDC+FG - Scavi e consolidamenti	INOR11EE2B8CM0100009
CM01 - Nicchie NRDC+FG - Carpenteria centina e dettagli costruttivi	INOR11EE2B8CM0100006
CM01 - Nicchie NRDC+FG - Armatura	INOR11EE24TGN0200001
Tabella materiali	

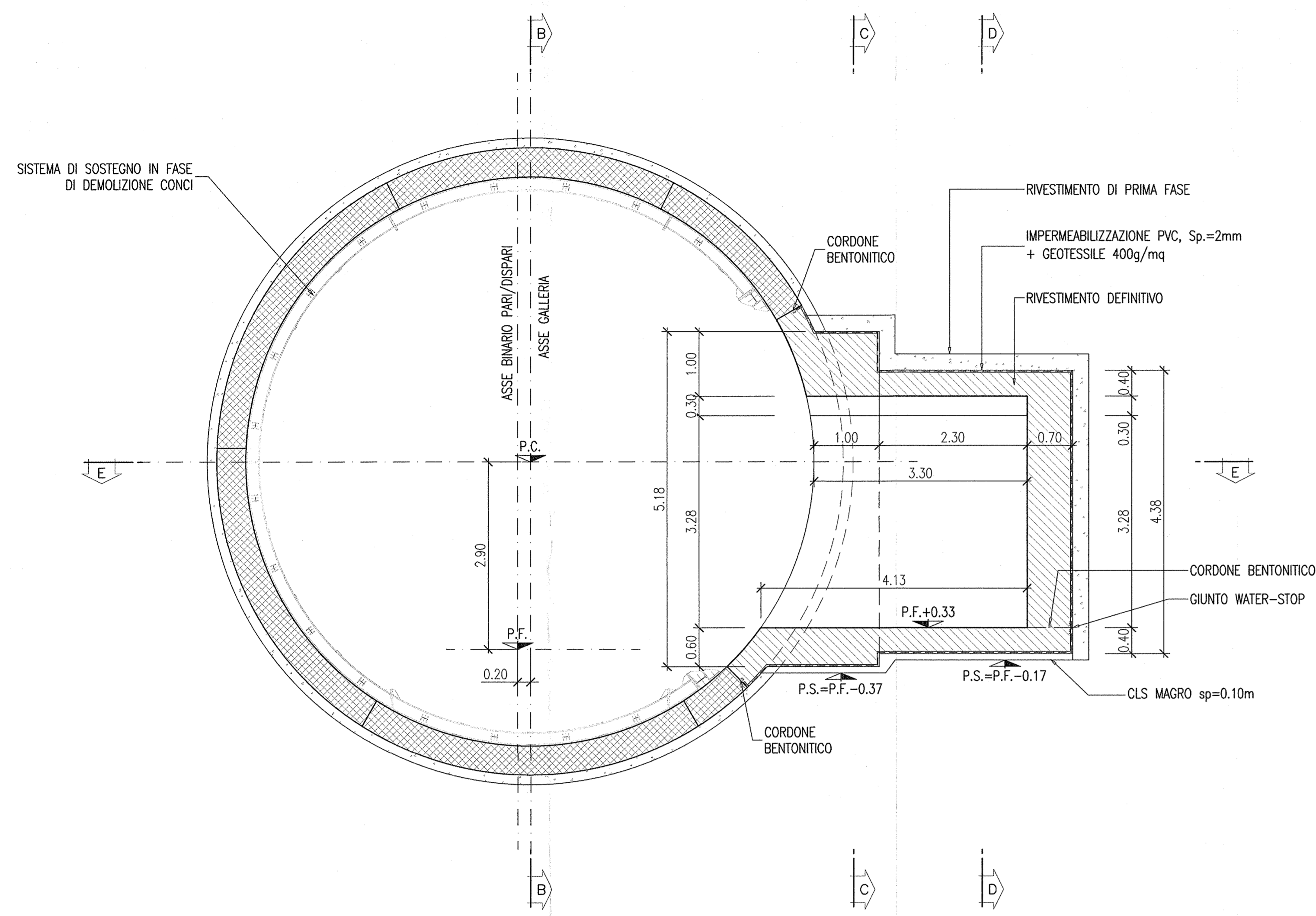
NOTE

- EVENTUALI DIFFERENZE TRA LE MISURE TOTALI E LE SOMMATORIE DELLE MISURE PARZIALI SONO DOVUTE AGLI ARROTONDAMENTI AUTOMATICI DI AUTOCAD.

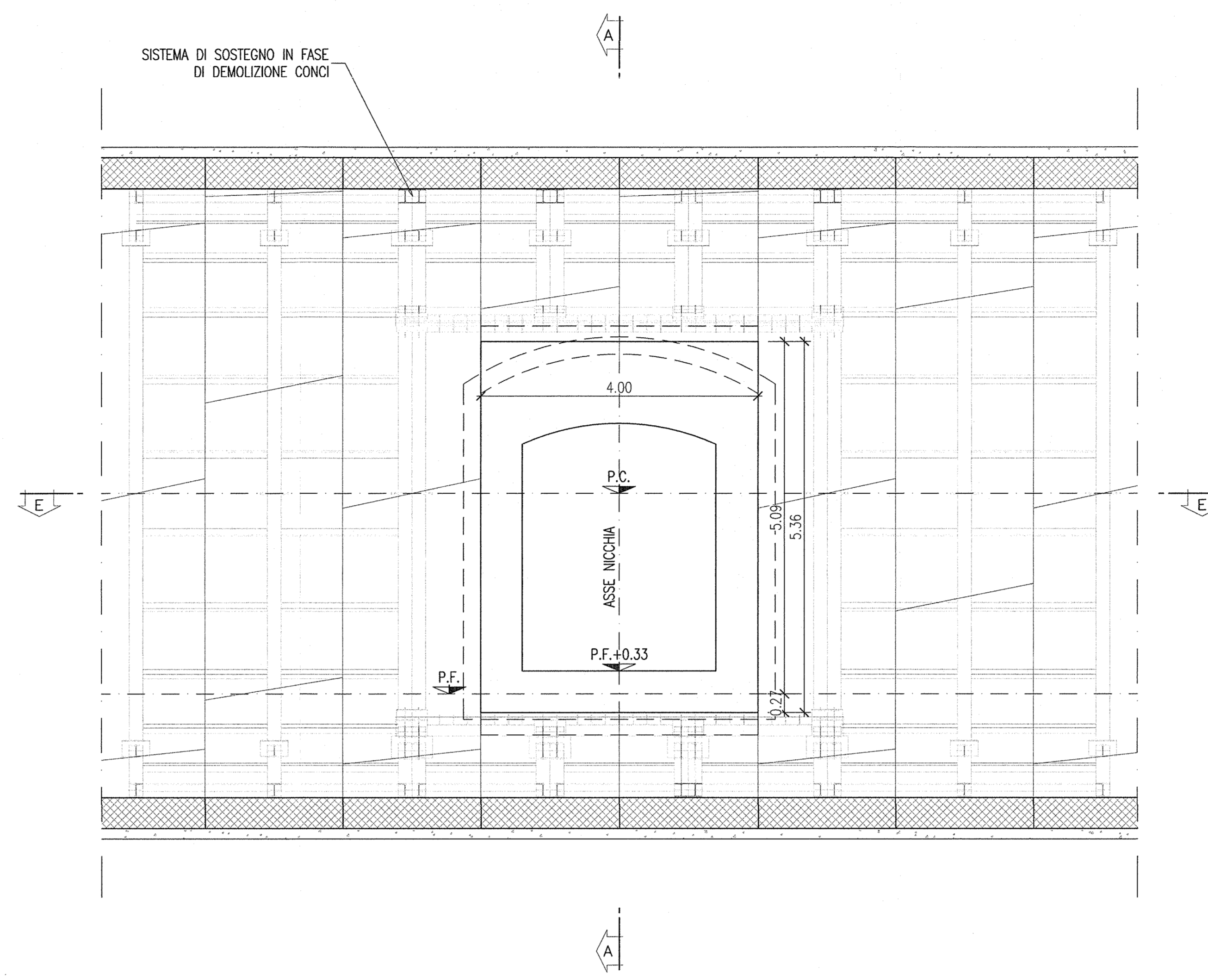
LEGENDA

- P.C. PIANO DEI CENTRI  
- P.F. PIANO DEL FERRO  
- P.S. PIANO DI SCAVO

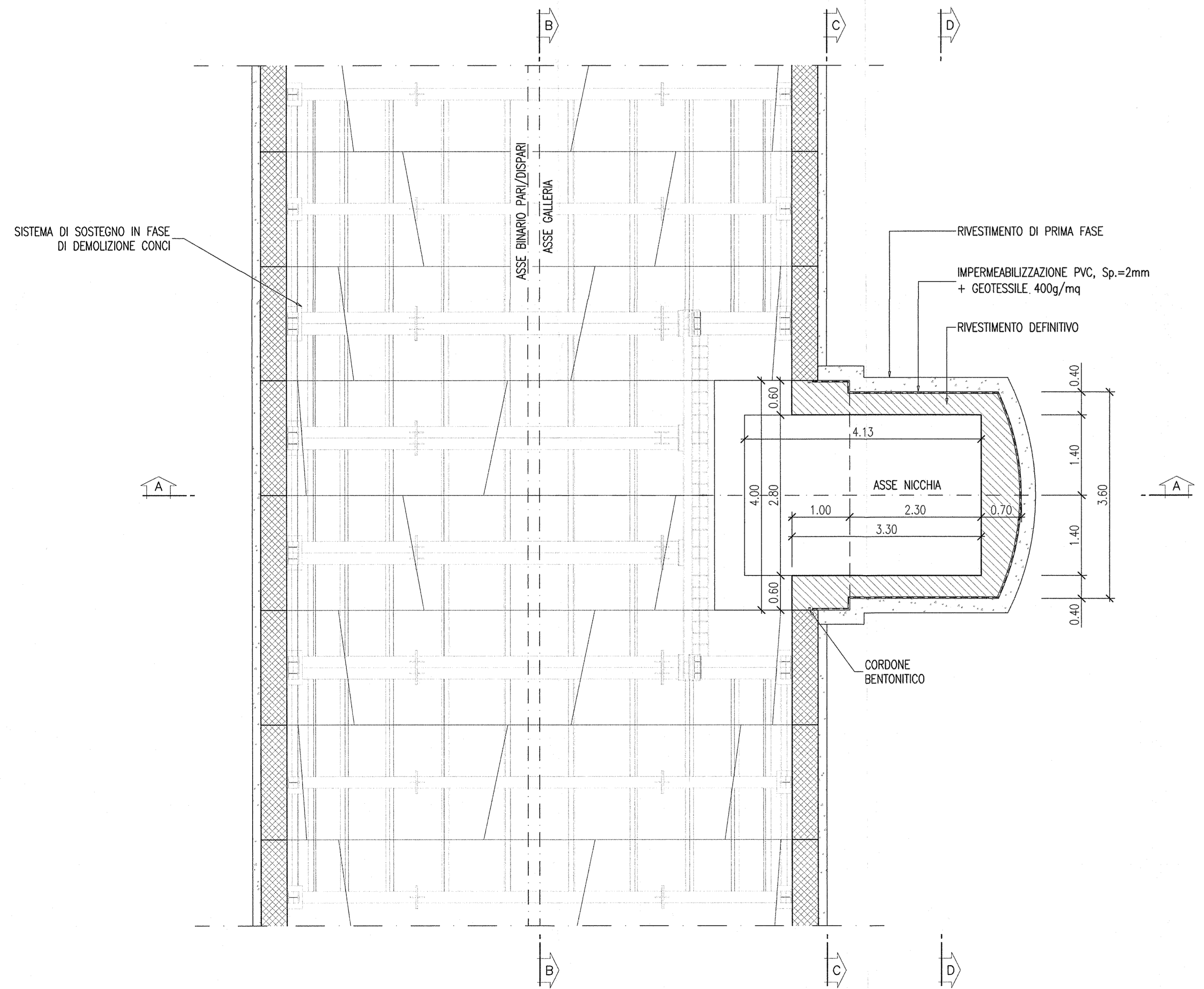
SEZIONE A-A  
SCALA 1:50



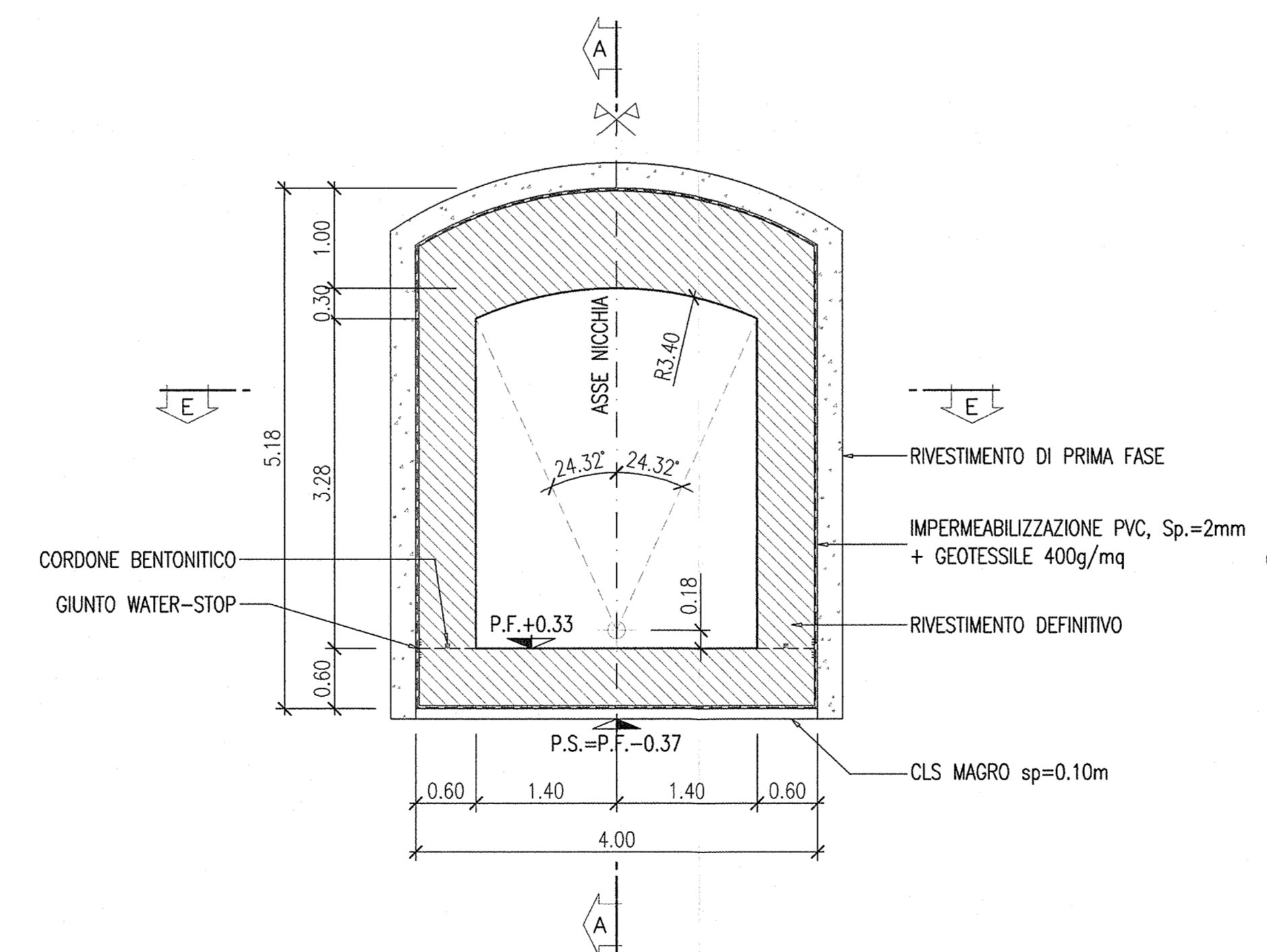
SEZIONE B-B  
SCALA 1:50



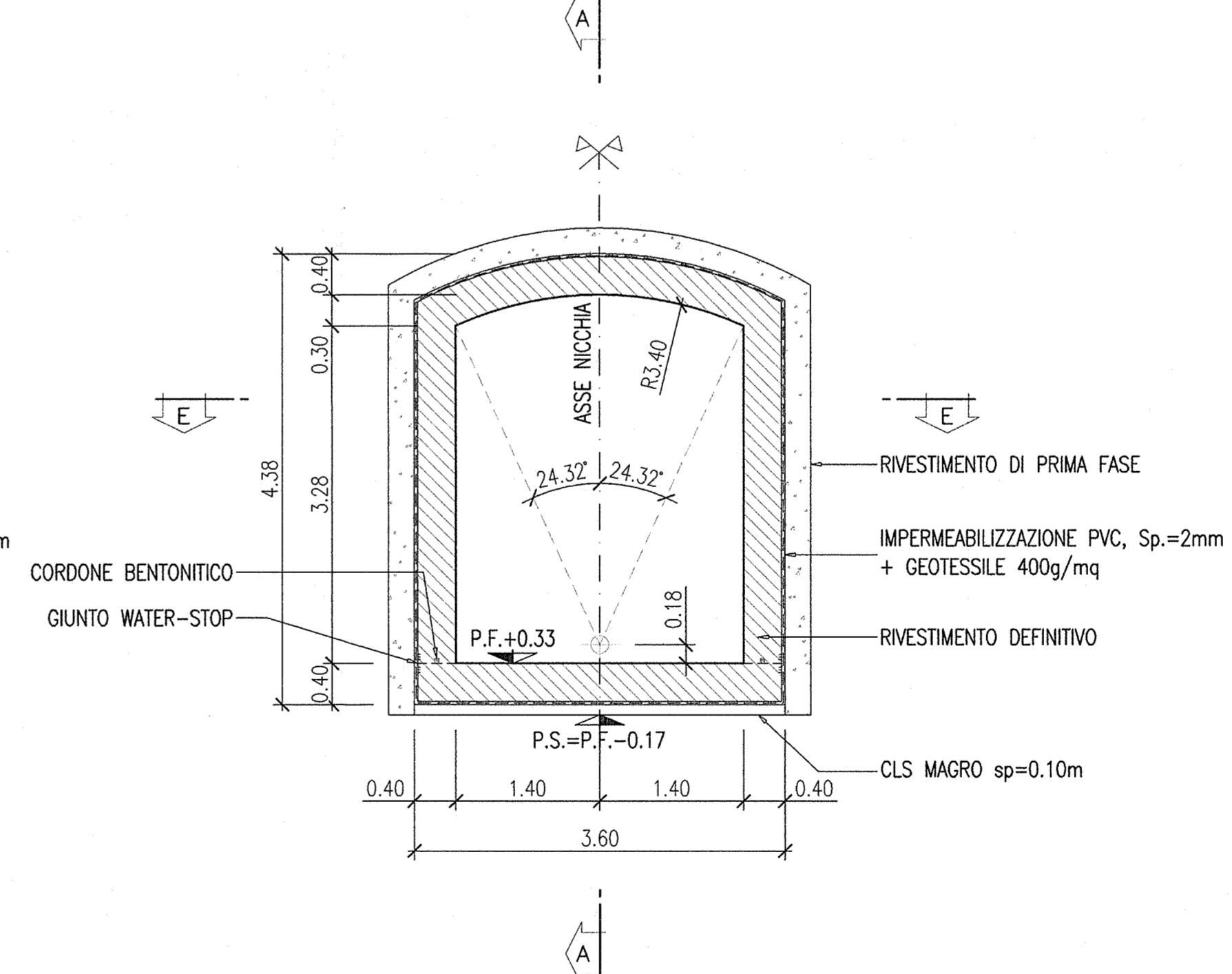
PIANTA E-E  
SCALA 1:50



SEZIONE C-C  
SCALA 1:50



SEZIONE D-D  
SCALA 1:50



COMMITTENTE: **RFI** RETE FERROVIARIA ITALIANA GRUPPO FERROVIE DELLO STATO

ALTA SORVEGLIANZA: **ITALFERR** GRUPPO FERROVIE DELLO STATO

GENERAL CONTRACTOR: **Cepav due** Consorzio ENI per l'Alta Velocità

INFRASTRUTTURE FERROVIARIE STRATEGICHE DEFINITE DALLA LEGGE OBIETTIVO N. 443/01

LINEA A.V./A.C. TORINO - VENEZIA Tratta MILANO - VERONA  
Lotto funzionale Brescia-Verona  
PROGETTO ESECUTIVO

GALLERIA NATURALE LONATO NICCHIE E BY-PASS (CM01)  
Da Pk 115+990.00 a Pk 120+772.00  
Nicchie NRDC + FG  
Carpenteria

GENERAL CONTRACTOR: **Cepav due** Consorzio ENI per l'Alta Velocità  
Direttore Lavori: **Cepav due** Consorzio ENI per l'Alta Velocità  
Data: \_\_\_\_\_

SCALA: 1:50

COMMESSA	LOTTO	FASE	ENTE	TIPO DOC.	OPERA/DISCIPLINA	PROGR.	REV.
INOR	11	E	E2	BB	CM0100	005	A

PROGETTAZIONE

Rev.	Descrizione	Autore	Data	Verifica	Data
A	EMMISSIONE	OLMO	05.10.16	MERLINE	05.10.16
B					
C					

DIG. 751447334A  
Scopo di progetto: 1:1