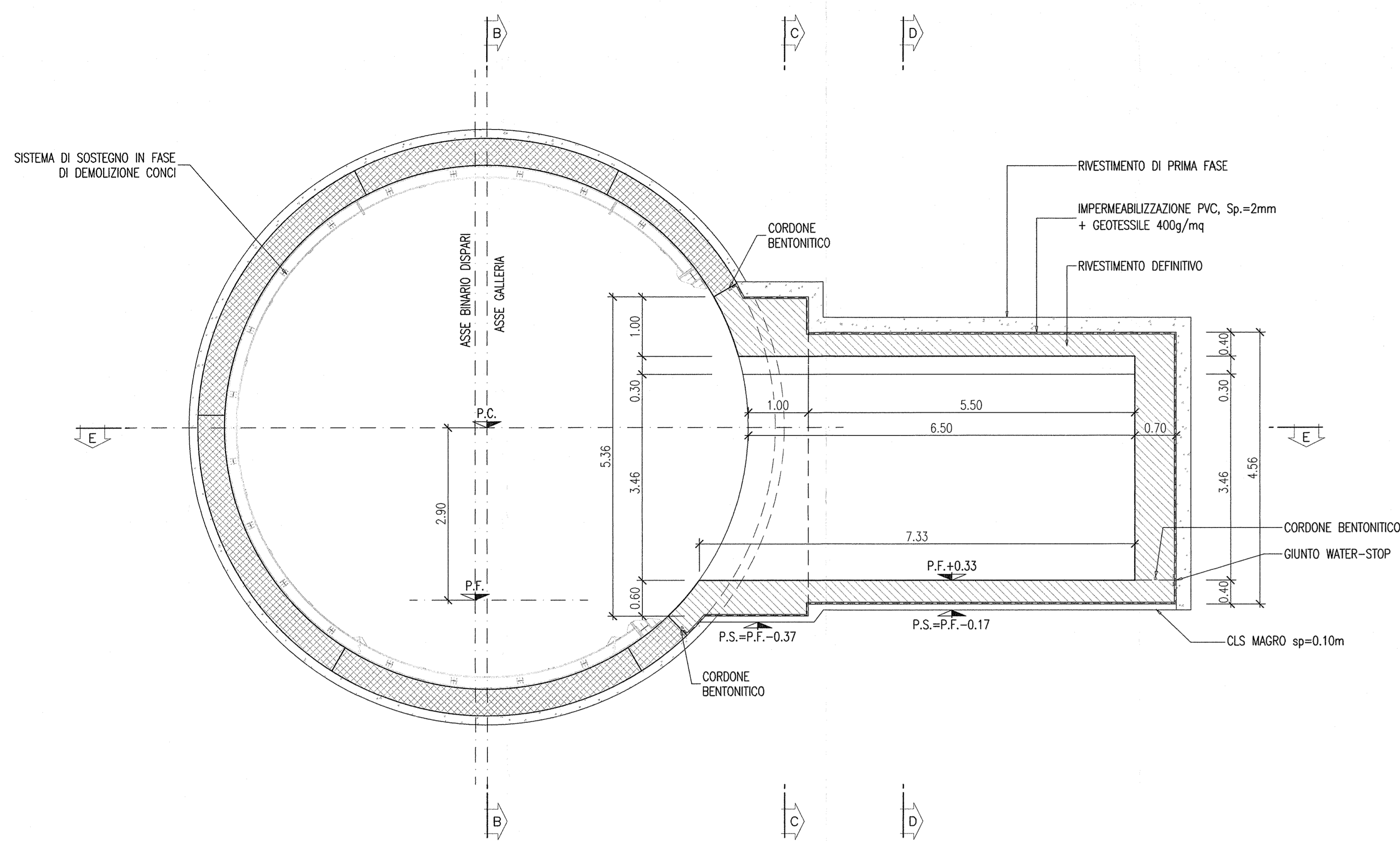
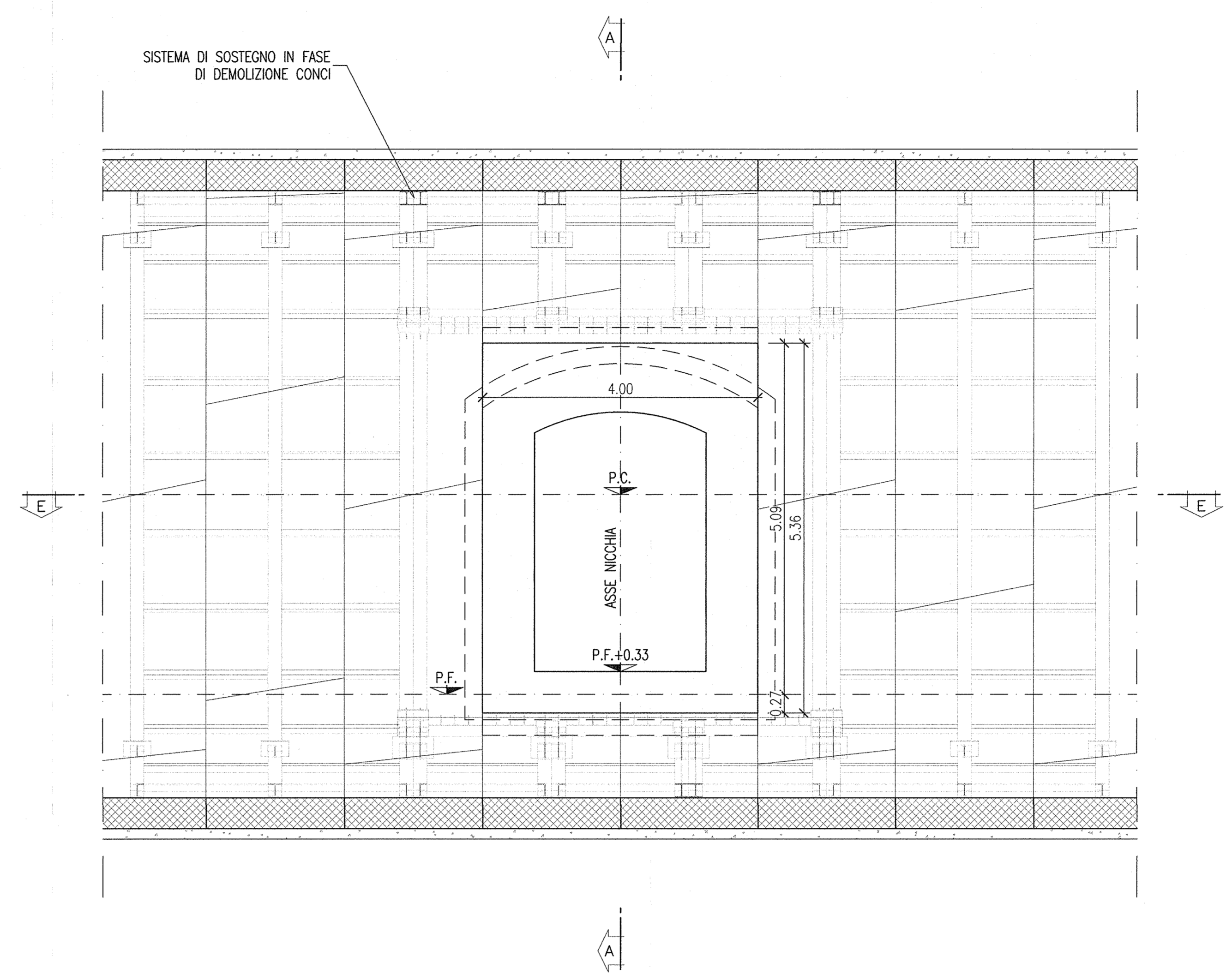


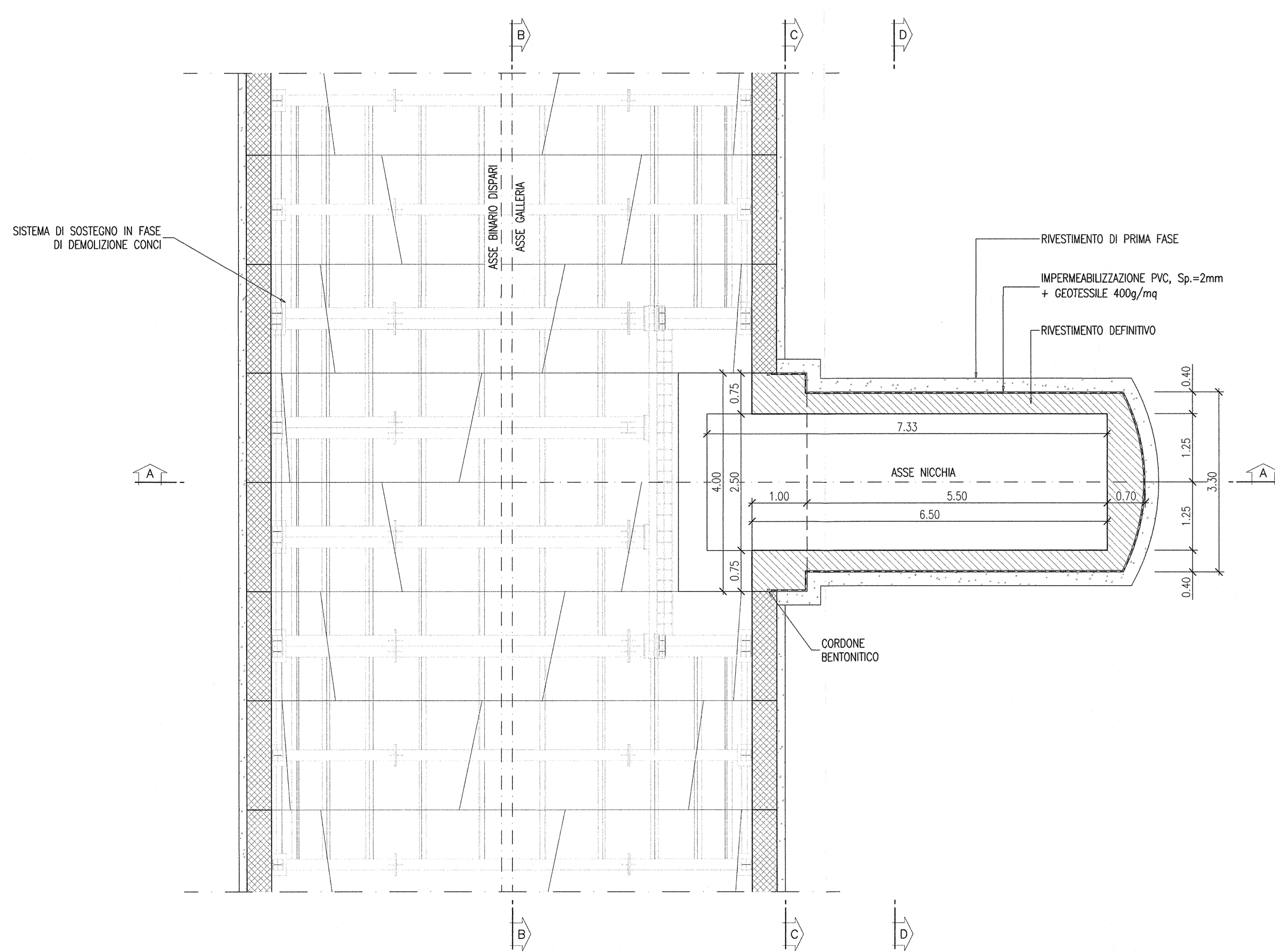
SEZIONE A-A
SCALA 1:50



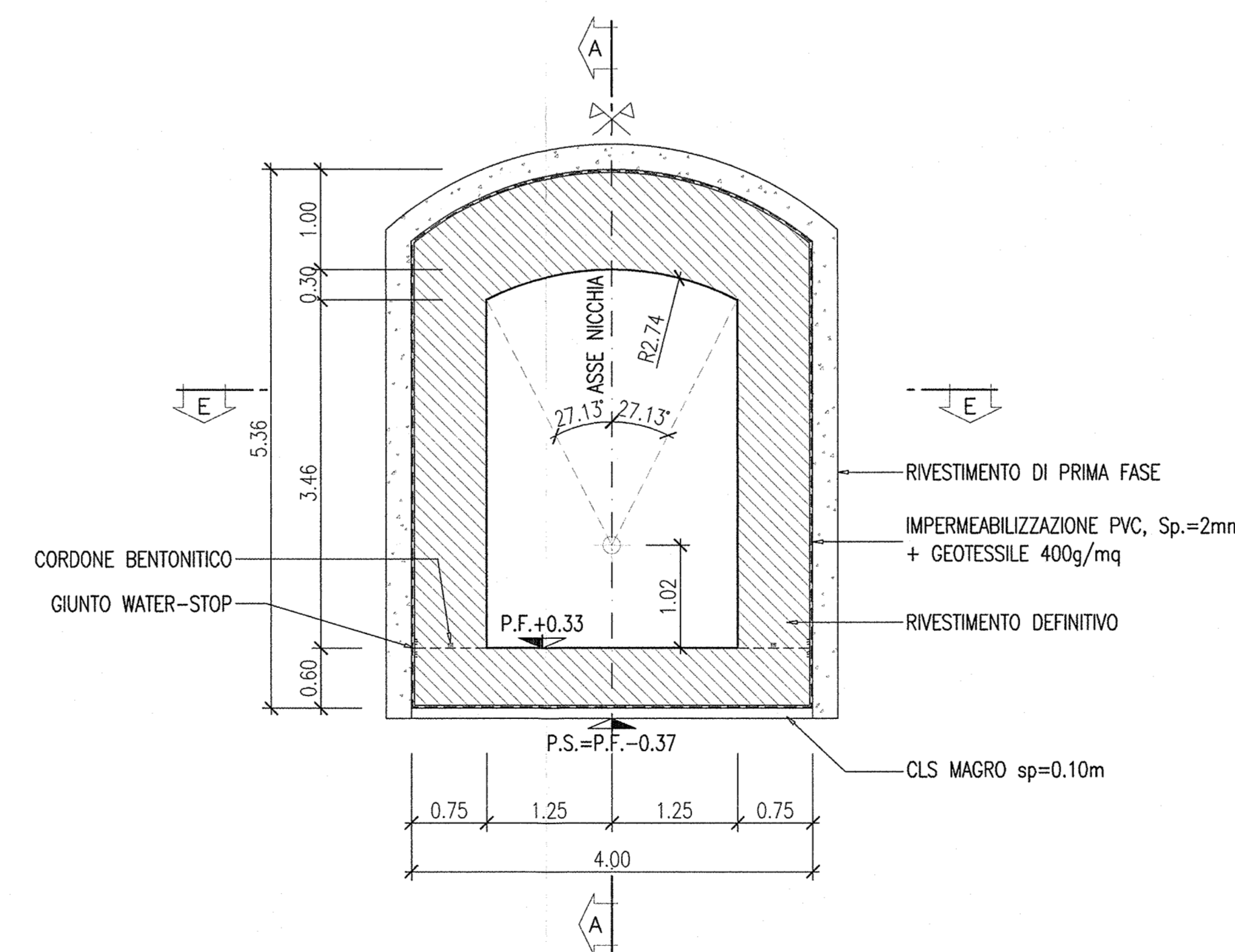
SEZIONE B-B
SCALA 1:50



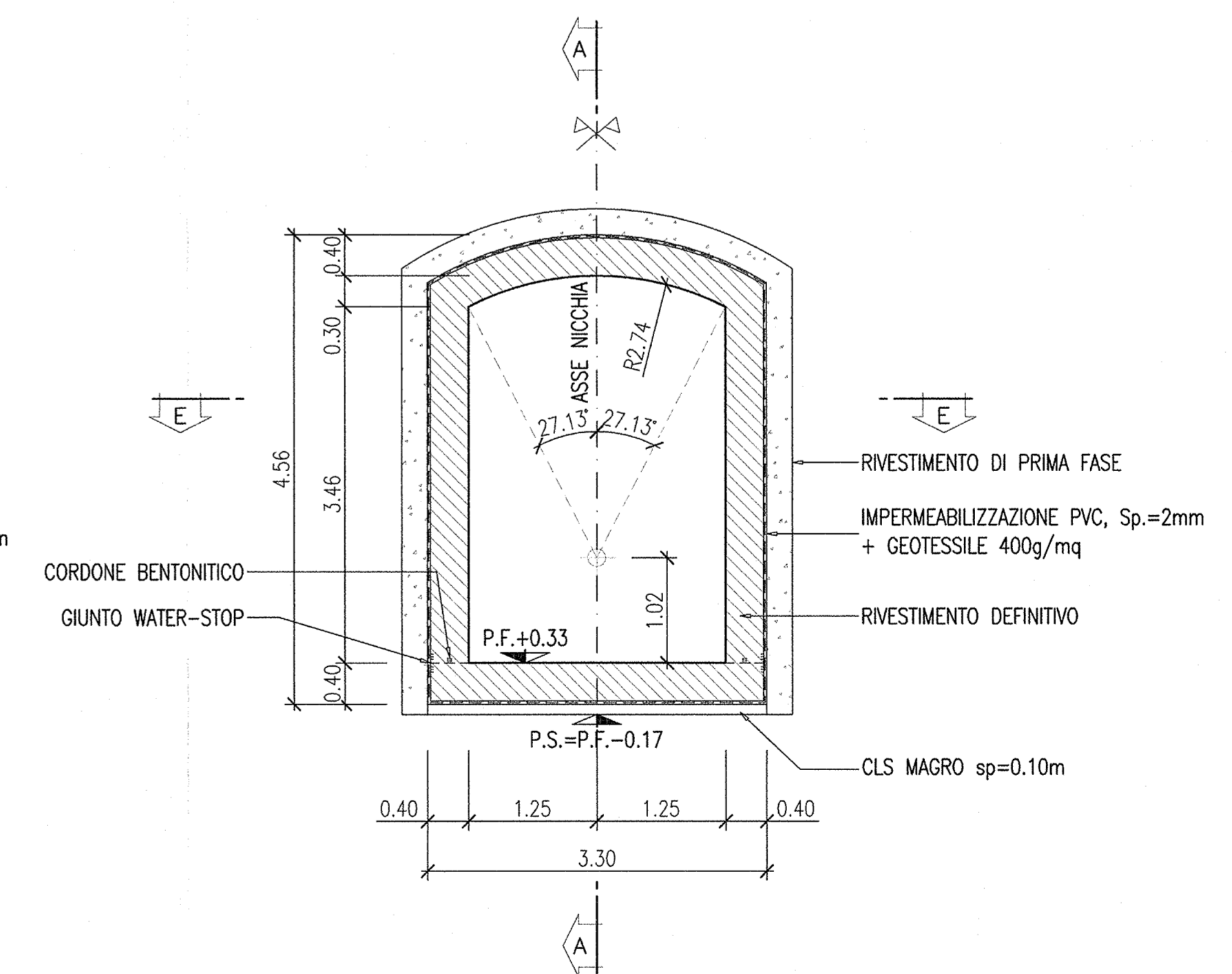
PIANTA E-E
SCALA 1:50



SEZIONE C-C
SCALA 1:50



SEZIONE D-D
SCALA 1:50



DISEGNI DI RIFERIMENTO

CM01 - Sezioni trasversali tipologiche delle nicchie	INOR11EE2BWC0100001
CM01 - Sistema di sostegno in fase di demolizione dei concii	INOR11EE2BWC0100002
CM01 - Sistema di sostegno in fase di demolizione dei concii	INOR11EE2BWC0100002
CM01 - Nicchie NRDG+FG e BTS/TT - Tipo 1	INOR11EE2BWC0100001
CM01 - Nicchie NRDG+FG e BTS/TT - Tipo 2	INOR11EE2BWC0100001
CM01 - Nicchie BTS/TT - Scavi e consolidamenti	INOR11EE2BWC0100001
CM01 - Nicchie BTS/TT - Carpenteria centina e dettagli costruttivi	INOR11EE2BWC0100001
CM01 - Nicchie BTS/TT - Armatura	INOR11EE24TGN0200001
Tabella materiali	

NOTE

- EVENTUALI DIFFERENZE TRA LE MISURE TOTALI E LE SOMMATORIE DELLE MISURE PARZIALI SONO DOVUTE AGLI ARROTONDAMENTI AUTOMATICI DI AUTOCAD.

LEGENDA

- P.C.	PIANO DEI CENTRI
- P.F.	PIANO DEL FERRO
- P.S.	PIANO DI SCANO

COMMITTENTE: **RFI** RETE FERROVIARIA ITALIANA GRUPPO FERROVIE DELLO STATO

ALTA SORVEGLIANZA: **ITALFERR** GRUPPO FERROVIE DELLO STATO

GENERAL CONTRACTOR: **Cepav due** Consorzio ENI per l'Alta Velocità

INFRASTRUTTURE FERROVIARIE STRATEGICHE DEFINITE DALLA LEGGE OBIETTIVO N. 443/01

LINEA A.V. /A.C. TORINO - VENEZIA Tratta MILANO - VERONA
Lotto funzionale Brescia-Verona
PROGETTO ESECUTIVO

GALLERIA NATURALE LONATO NICCHIE E BY-PASS (CM01)
Da Pk 115+990.00 a Pk 120+772.00
Nicchie BTS/TT
Carpenteria

GENERAL CONTRACTOR: **Cepav due** Consorzio ENI per l'Alta Velocità
Direttore Lavori: **Il Direttore del Consorzio (Ing. T. Taroni)**

SCALA: 1:50

COMMESSA LOTTO FASE ENTE TIPO DOC. OPERA/DISCIPLINA PROG. REV.
INOR 11 E E2 BB CM0100 011 A

PROGETTAZIONE

Rev.	Descrizione	Autore	Data	Verificato	Data
A	EMMISSIONE	DLMO	05.10.18	MERLINI	05.11.18
B					
C					

DIG. 751447334A **IT** **INOR11EE2BWC0100001A_01.dwg**

Scopo di progetto: 1:1