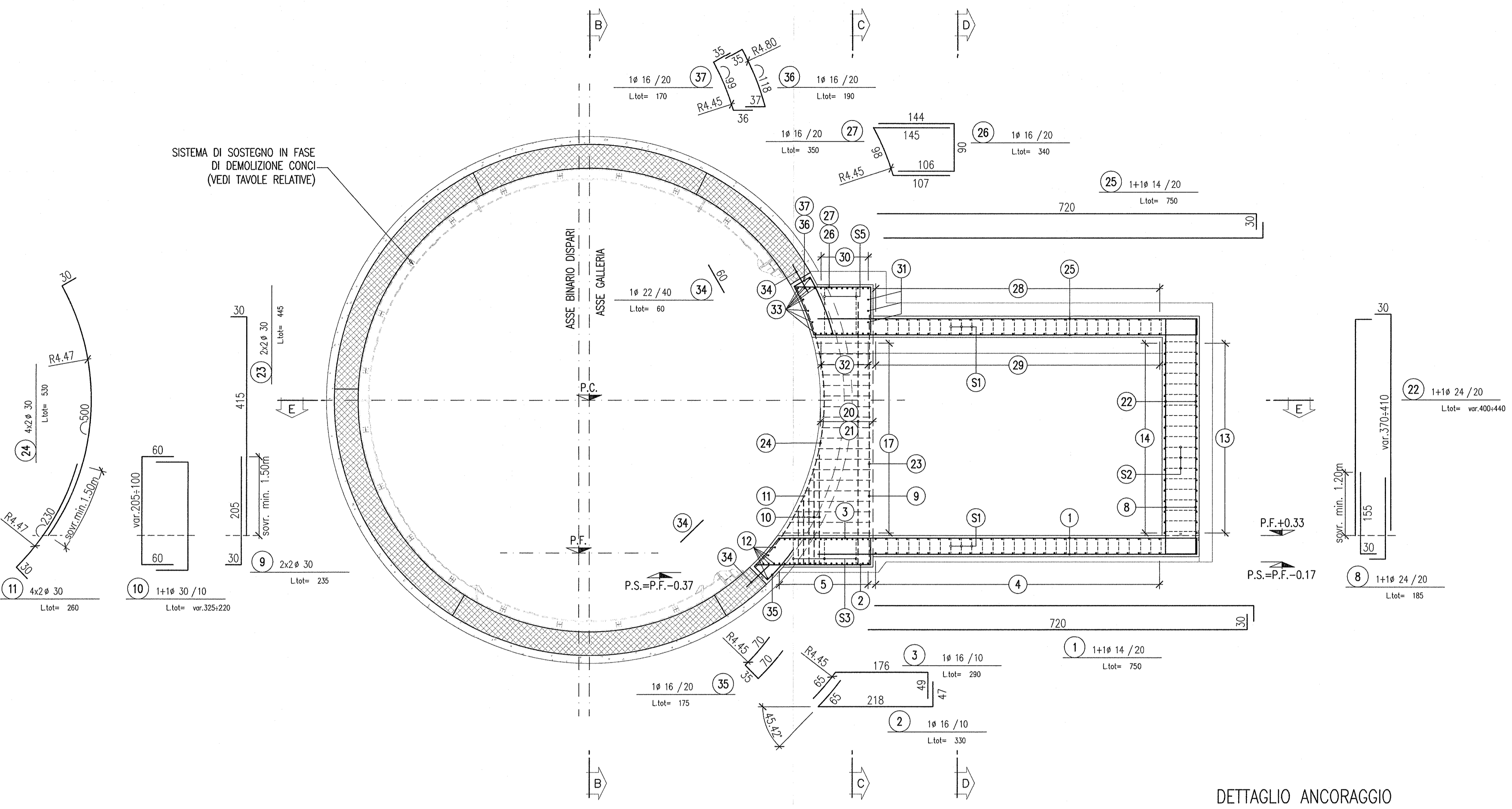
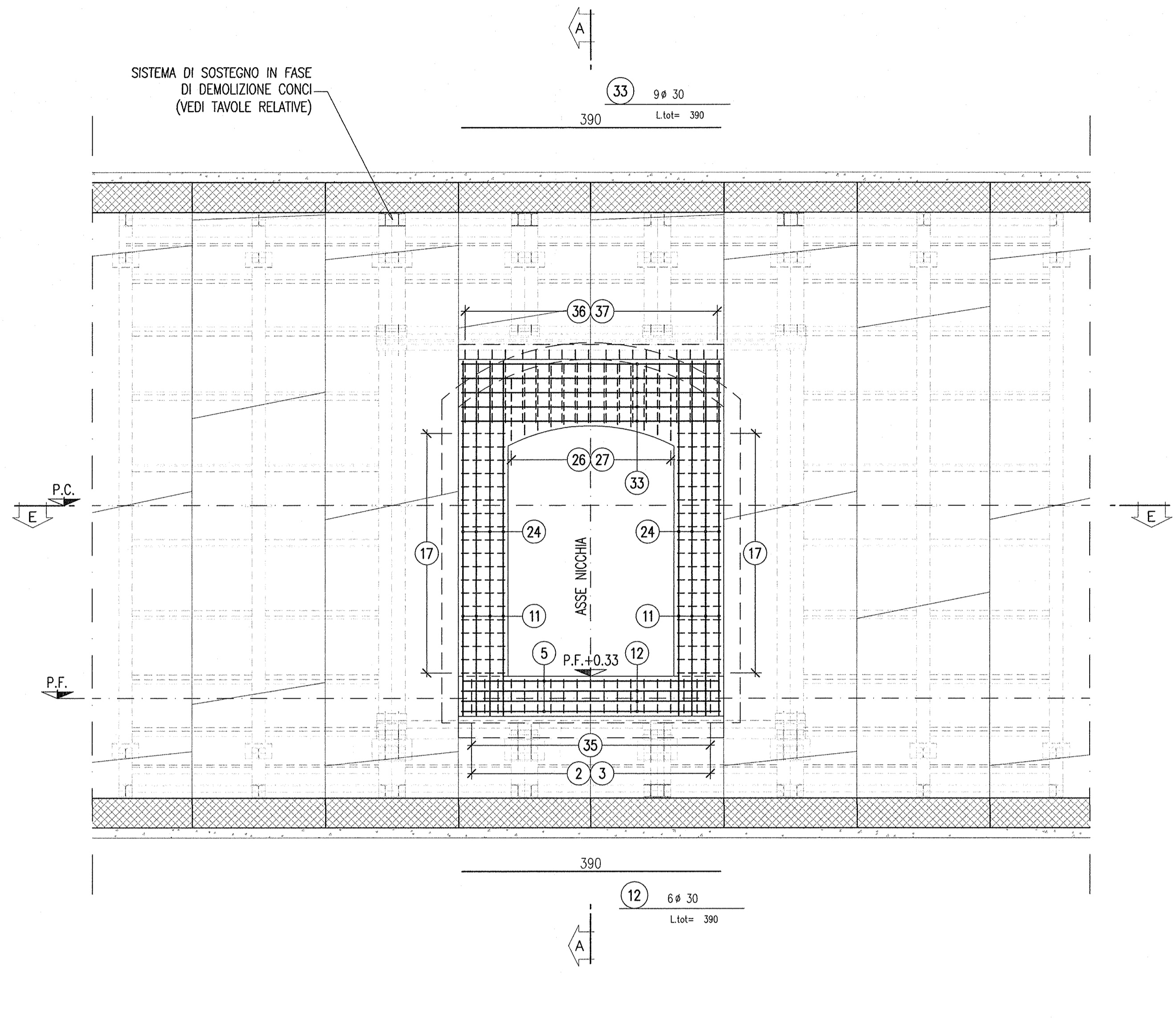


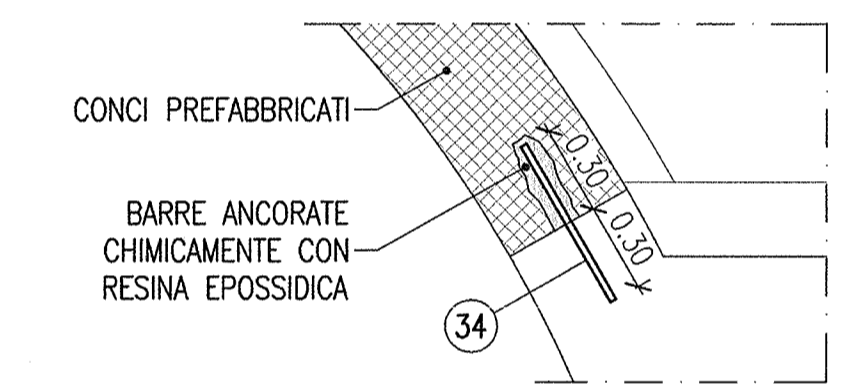
SEZIONE A-A
SCALA 1:50



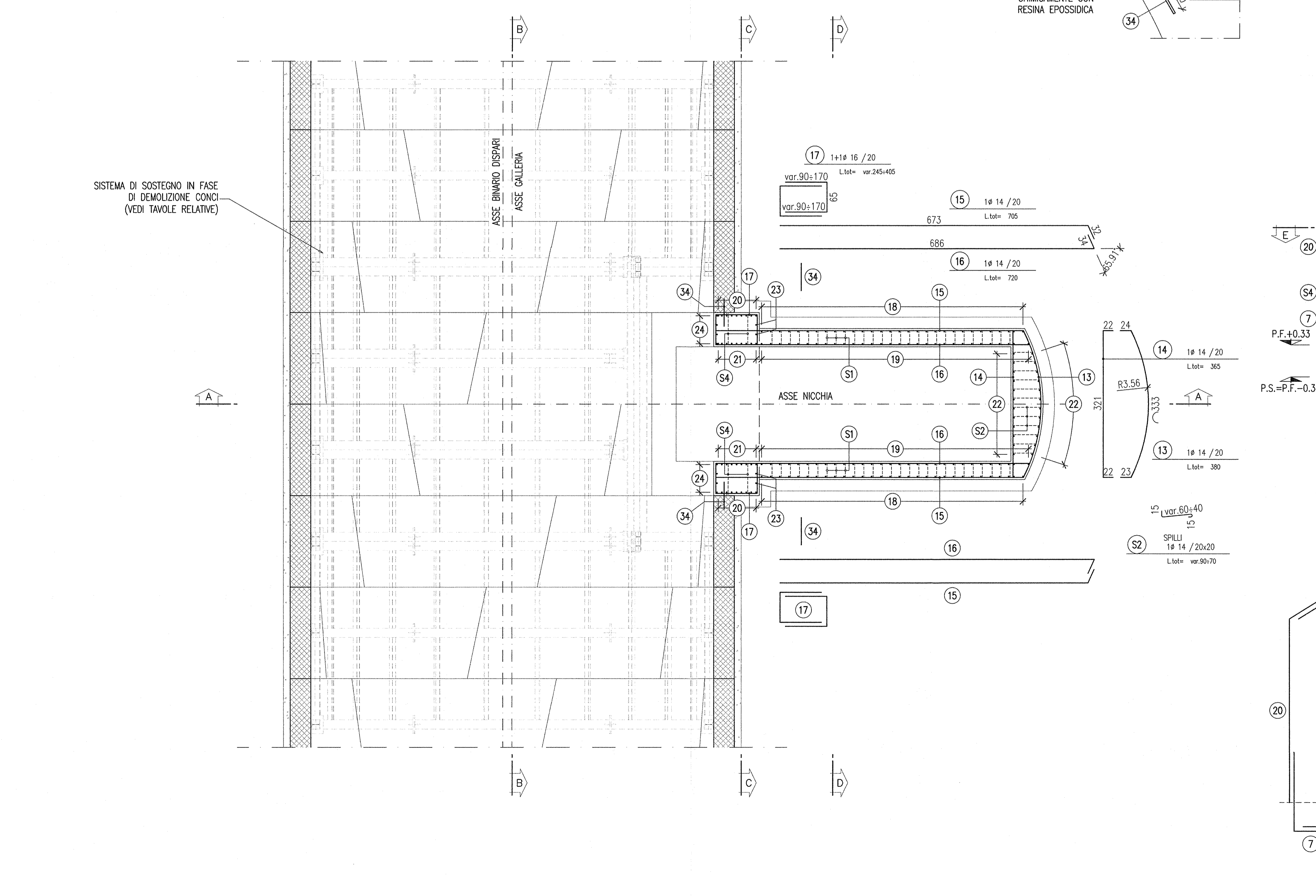
SEZIONE B-B
SCALA 1:50



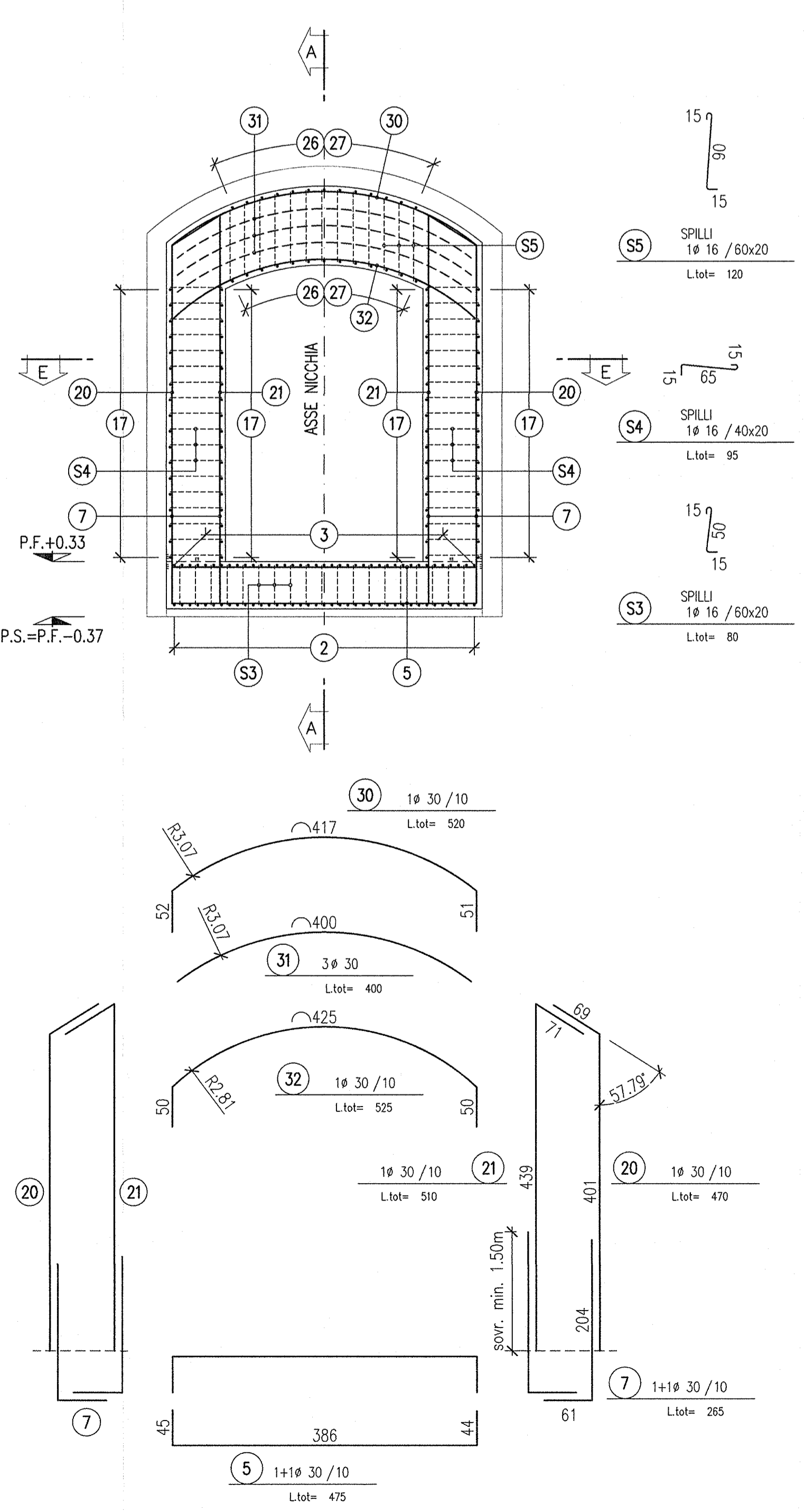
DETTAGLIO ANCORAGGIO



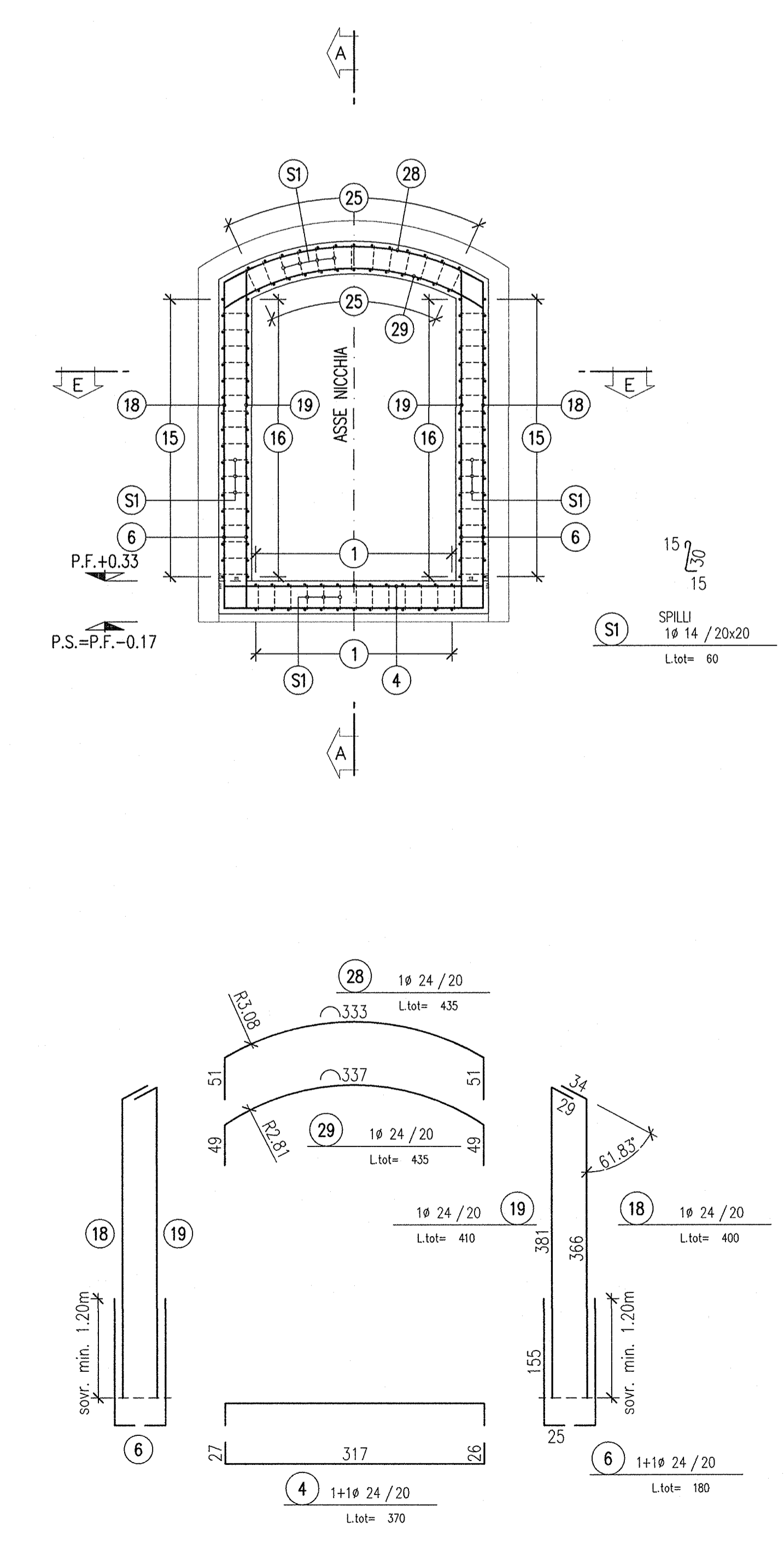
PIANTA E-E
SCALA 1:50



SEZIONE C-C
SCALA 1:50



SEZIONE D-D
SCALA 1:50



DISEGNI DI RIFERIMENTO

CM01 - Sezioni trasversali tipologiche delle nicchie	INOR11E22BNCM0100001
CM01 - Nicchie BTS/TT - Scavi e consolidamenti	INOR11E22BNCM0100010
CM01 - Nicchie BTS/TT - Carpenteria centina e dettagli costruttivi	INOR11E22BNCM0100011
CM01 - Nicchie BTS/TT - Carpenteria	INOR11E22BNCM0100011
Tabella materiali	INOR11E24TGN0200001

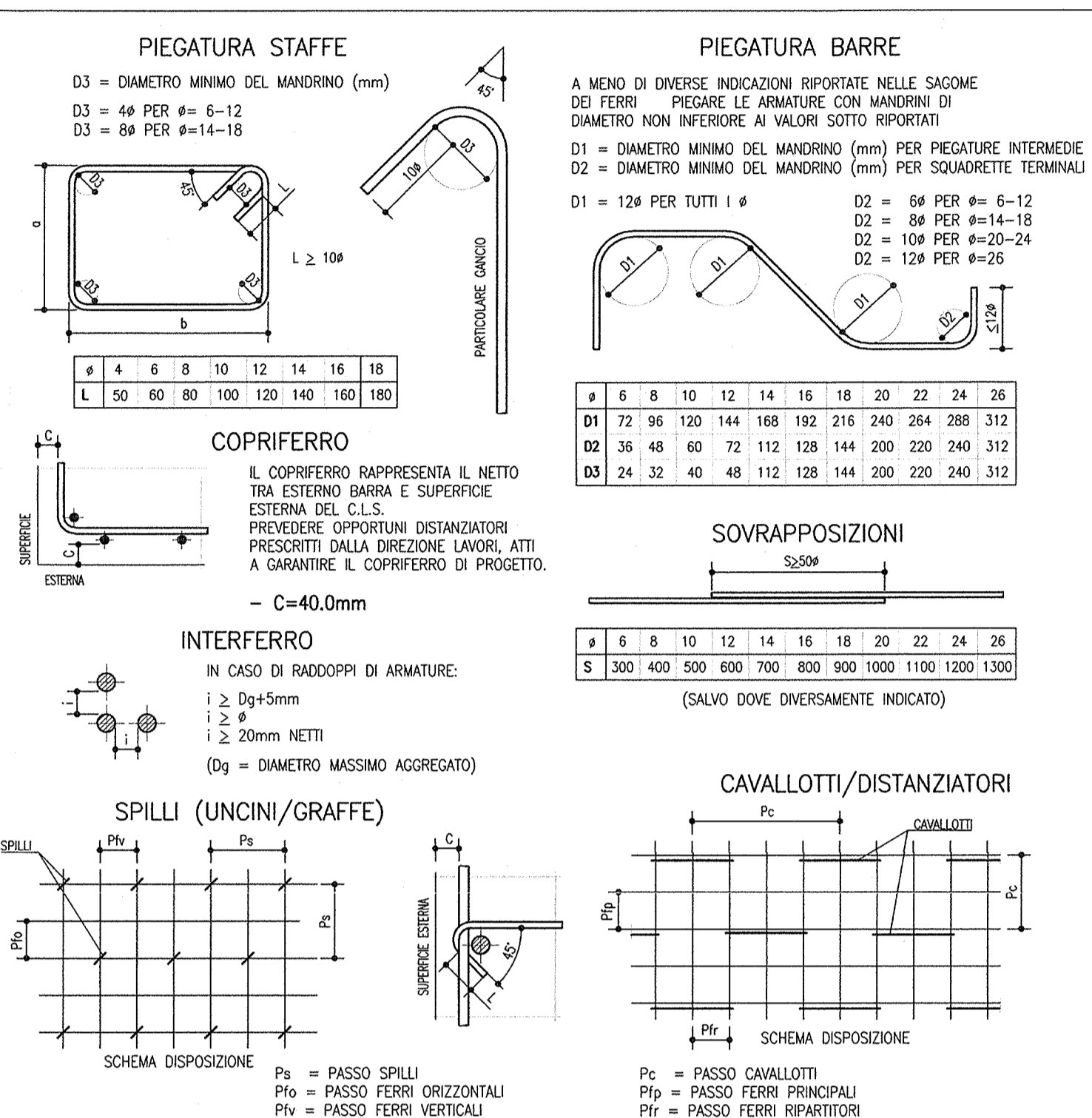
NOTE

- EVENTUALI DIFFERENZE TRA LE MISURE TOTALI E LE SOMMATORIE DELLE MISURE PARZIALI SONO DOVUTE AGLI ARROTONDAMENTI AUTOMATICI DI AUTOCAD.

LEGENDA

- P.C. PIANO DEI CENTRI
- P.F. PIANO DEL FERRO
- P.S. PIANO DI SCAVO

SPECIFICHE PIEGATURA E POSA FERRI



I FERRI RIPORTATI NEL PRESENTE ELABORATO SONO RAPPRESENTATI A MENO DEGLI SMUSSI DI PIEGATURA CON IL MANDRINO. LE MISURE PARZIALI RIPORTATE SONO RELATIVE ALLA SPEZZATA A SPICOLI VAI.

COMMITTENTE: **RFI INFRASTRUTTURE FERROVIARIE ITALIANE GRUPPO FERROVIE DELLO STATO**

ALTA SOVRIGLIANZA: **ITALFERR GRUPPO FERROVIE DELLO STATO**

GENERAL CONTRACTOR: **Cepav due** (Consorzio ENI per l'Alta Velocità)

INFRASTRUTTURE FERROVIARIE STRATEGICHE DEFINITE DALLA LEGGE OBIETTIVO N. 443/01

LINEA A.V./A.C. TORINO - VENEZIA Tratta MILANO - VERONA
Lotto funzionale Brescia-Verona
PROGETTO ESECUTIVO

GALLERIA NATURALE LONATO NICCHIE E BY-PASS (CM01)
Da Pk 115+990.00 a Pk 120+772.00
Nicchie BTS/TT
Armatura

GENERAL CONTRACTOR	DIRETTORE LAVORI	SCALA:
Cepav due	Consorzio ENI per l'Alta Velocità	1:50

COMMISSIONE LOTTO FASE ENTE TIPO DOC. OPERA/DISCIPLINA PROGR. REV.

INOR 11 E E2 BB CM0100 012 A

PROGETTAZIONE

Rev.	Descrizione	Autore	Data	Verifica	Data
A	EMMISSIONE	OLMO	19.10.16	MERLINE	19.10.16
B					
C					

PROGETTISTA: **ING. FABRIZIO TOZZI**

CGI_751447334A