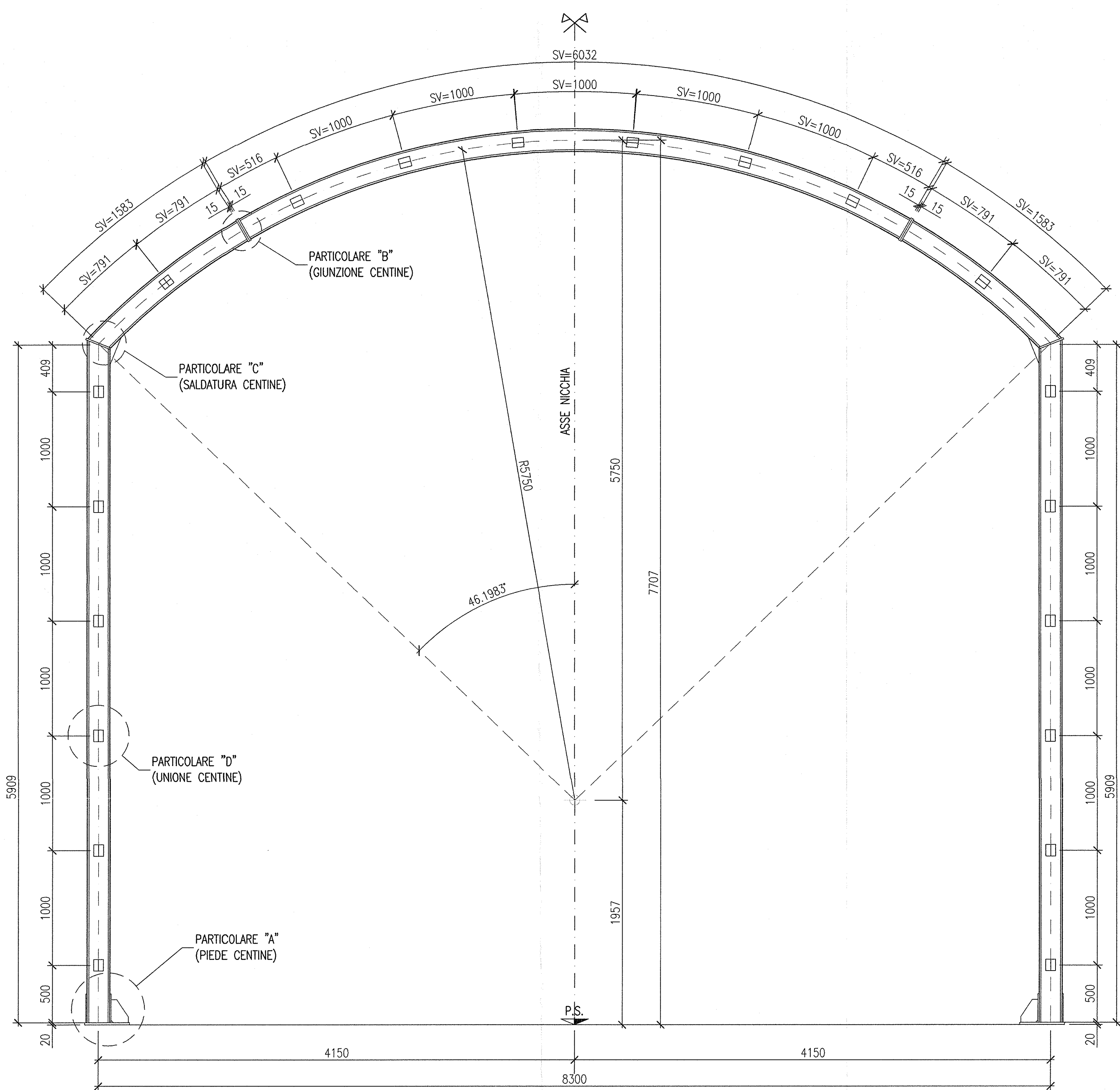


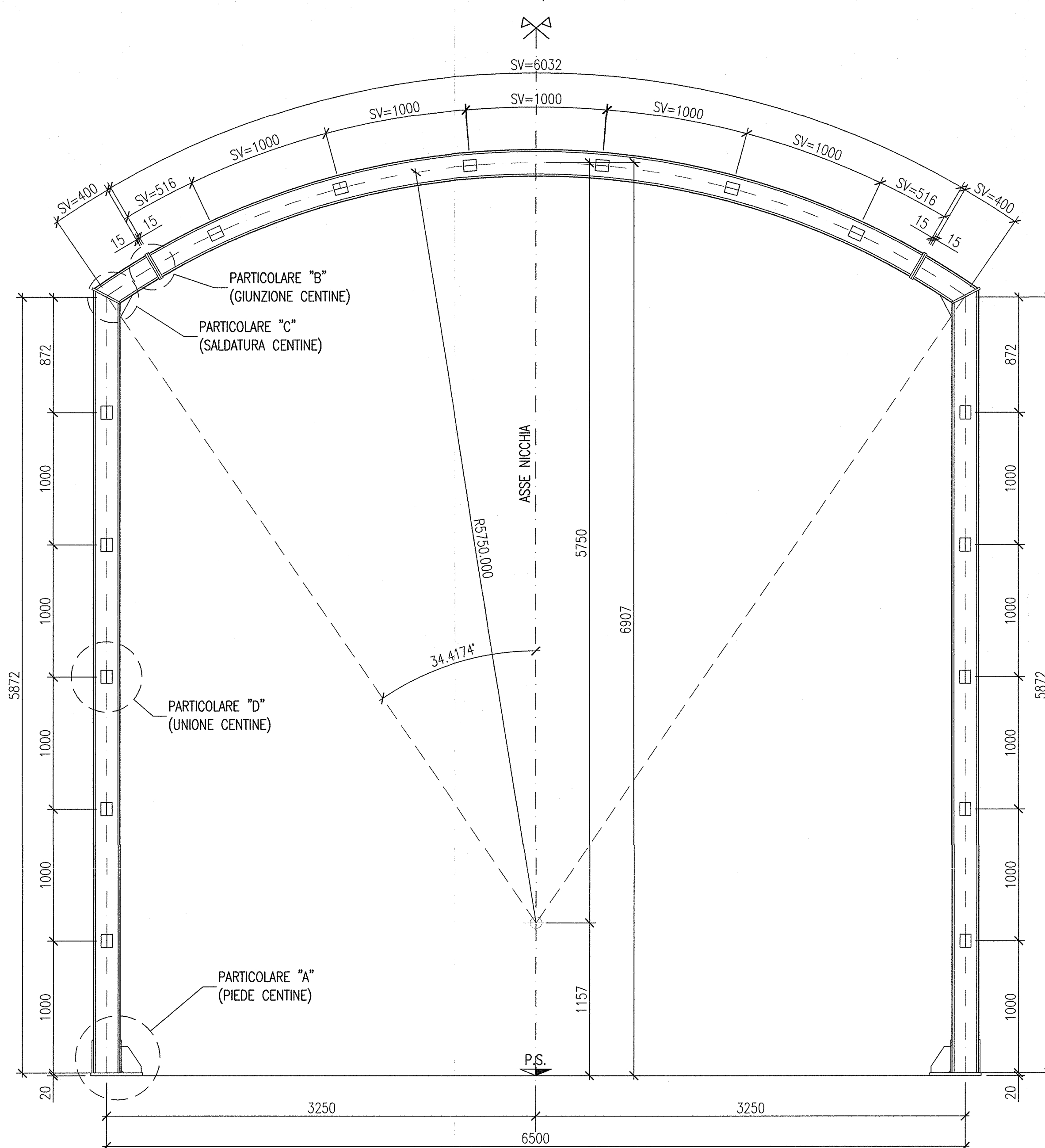
CARPENTERIA CENTINA TIPO 1

SCALA 1:25
HEB 200/500



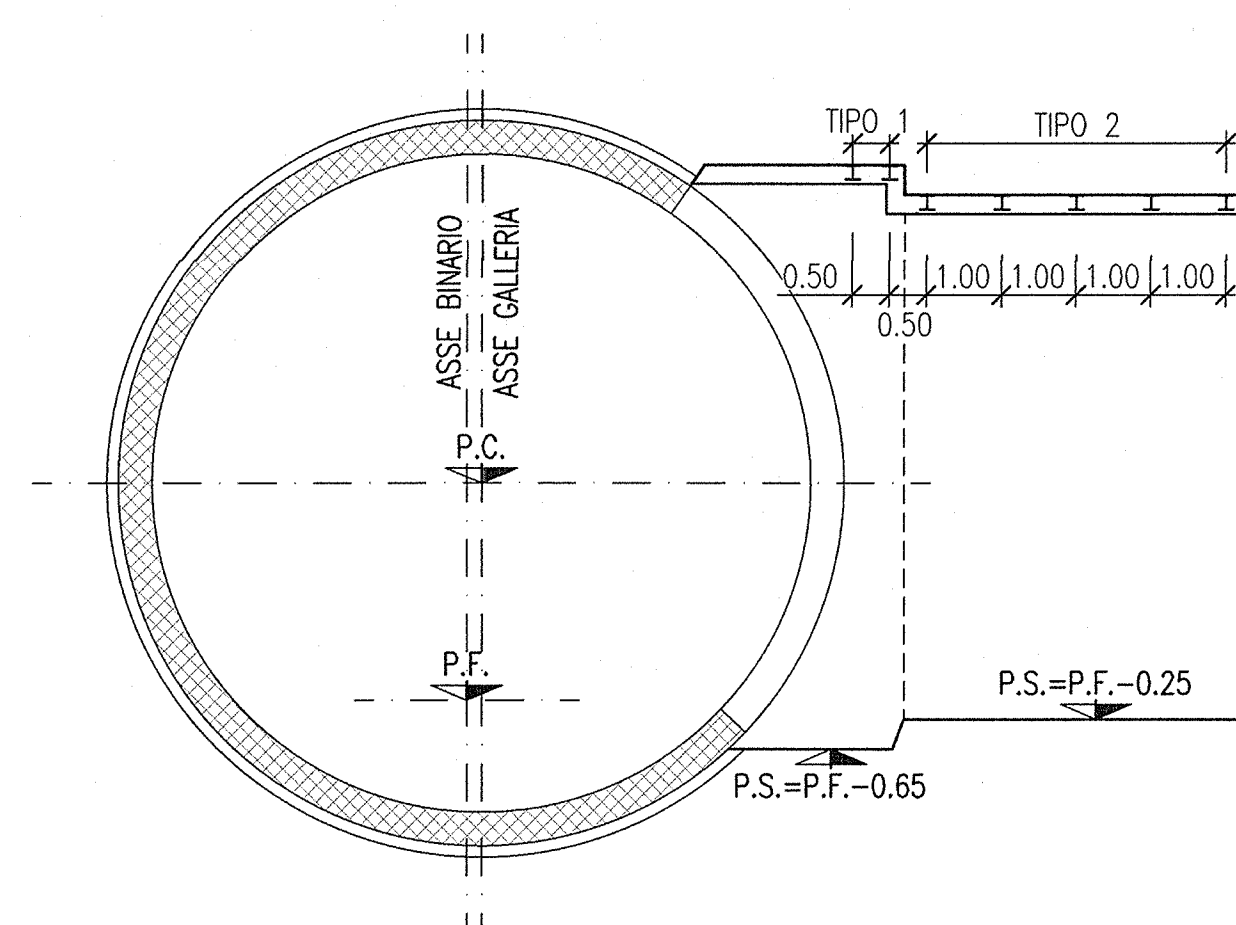
CARPENTERIA CENTINA TIPO 2

SCALA 1:25
HEB 200/1000



SCHEMA DISPOSIZIONE CENTINE

SCALA 1:100



DESEGNI DI RIFERIMENTO

CM01 - Sezioni trasversali tipologiche delle nicchie	INOR11EE2BZCM0100001
CM01 - Nicchie TE - Sistema di sostegno in fase di demolizione dei concii	INOR11EE2BZCM0100005
CM01 - Nicchie TE - Scavi e consolidamenti	INOR11EE2BZCM0100001
CM01 - Nicchie TE - Carpenteria	INOR11EE2BZCM0100002
CM01 - Nicchie TE - Armatura	INOR11EE2BZCM0100003
Tabelle materiali	INOR11EE24TG0200001

NOTE

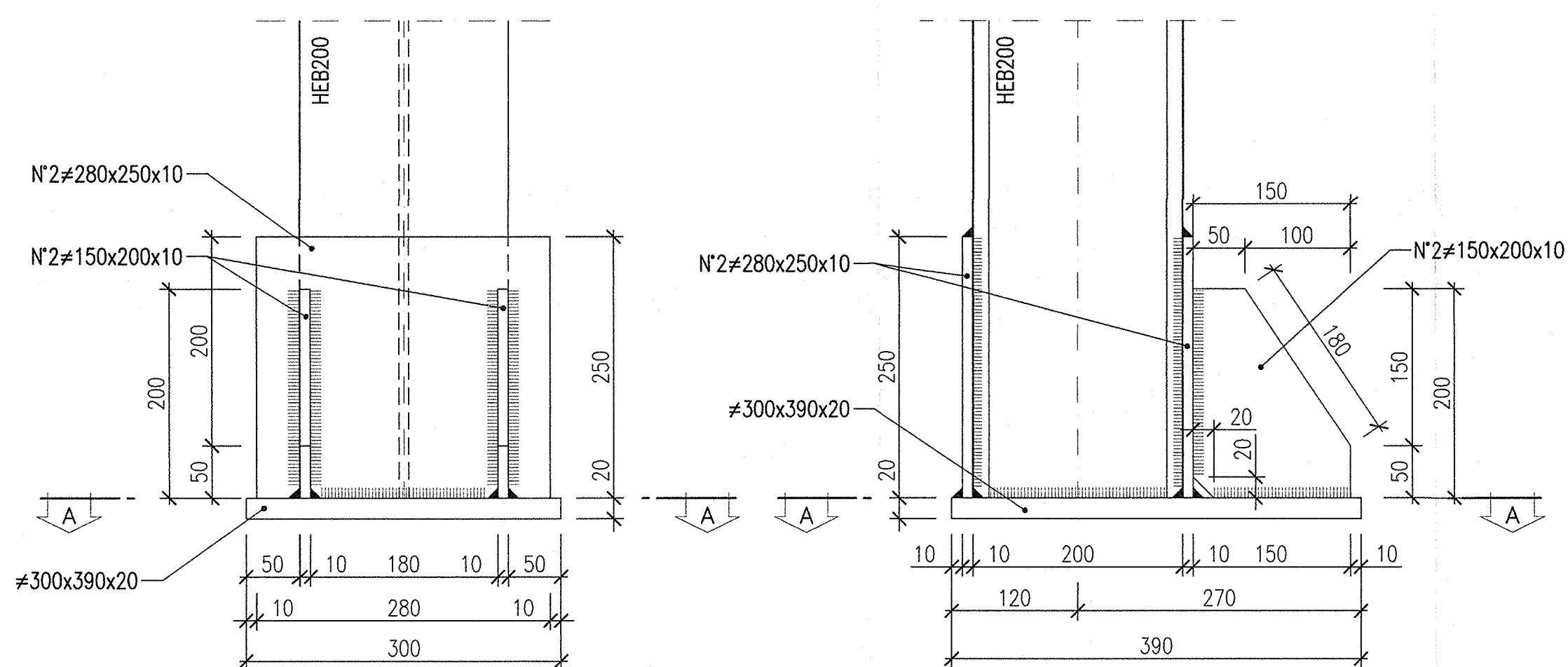
- LE MISURE SONO ESPRESSE IN MILLIMETRI.
- LE MISURE E GLI SVILUPPI DELLE CENTINE SONO CALCOLATI RISPETTO AI LORO ASSI, AL NETTO DELLE PASTRE.
- LE MISURE ANGOLARI SONO ESPRESSE IN GRADI SESSAGESIMALI.
- EVENTUALI DIFFERENZE TRA LE MISURE TOTALI E LE SOMMATORIE DELLE MISURE PARZIALI SONO DOVUTE AGLI ARROTONDAMENTI AUTOMATICI DI AUTOCAD.

LEGENDA

- P.C. PIANO DEI CENTRI
- P.F. PIANO DEL FERRO
- P.S. PIANO DI SCAVO

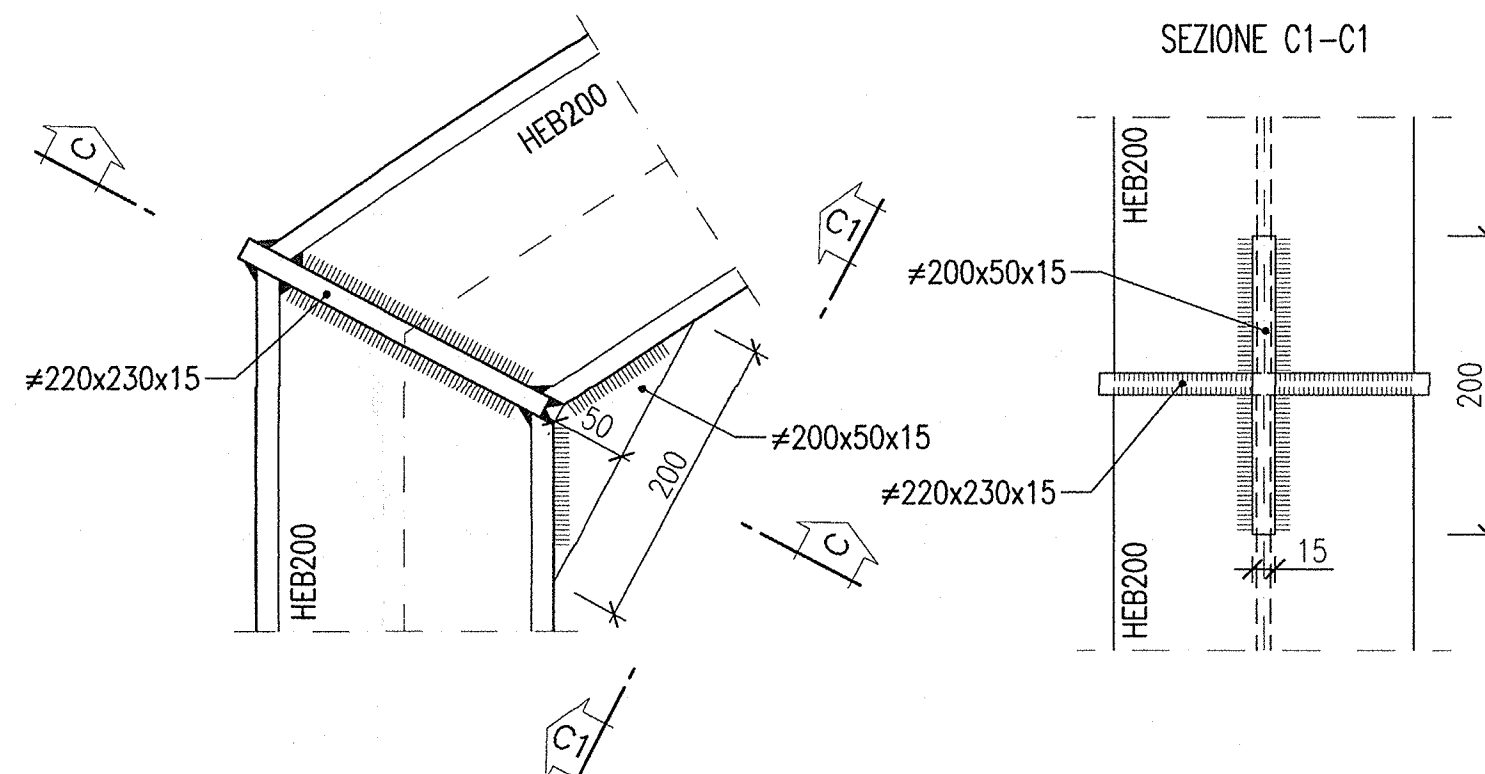
PARTICOLARE "A"

SCALA 1:5
PIEDE CENTINE



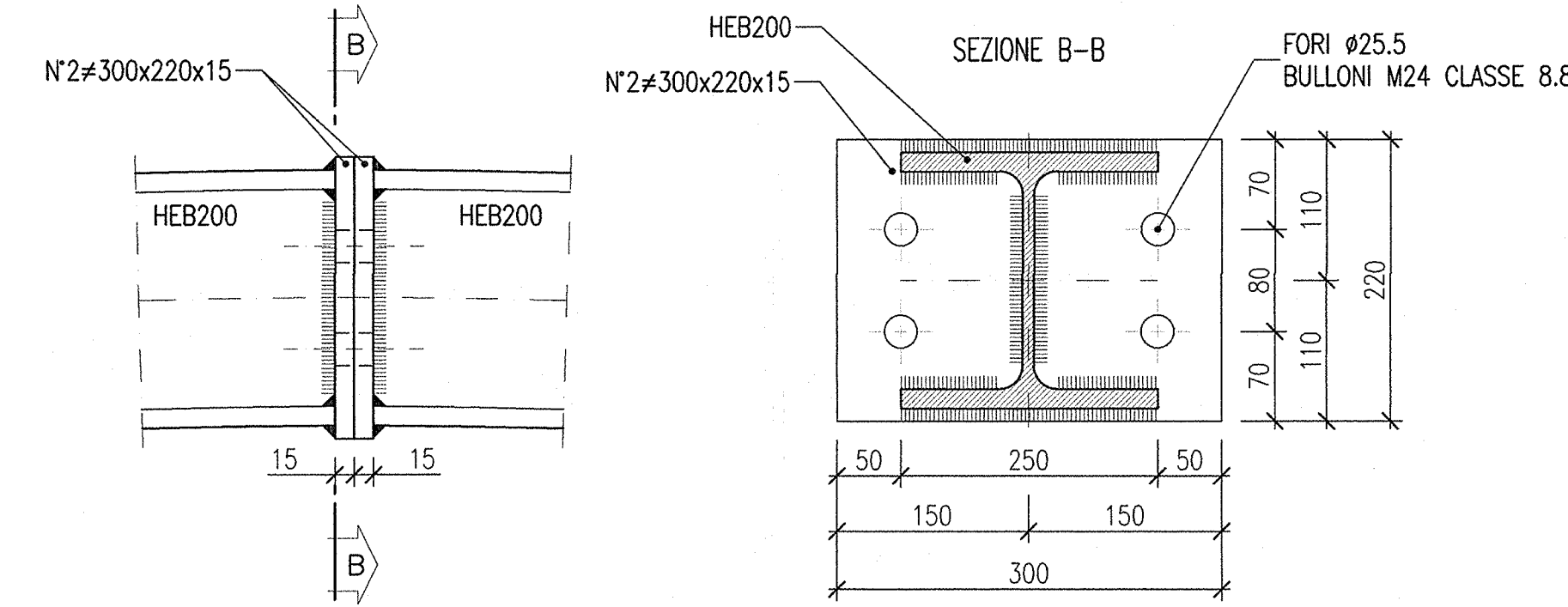
PARTICOLARE "C"

SCALA 1:5
SALDATURA CENTINE

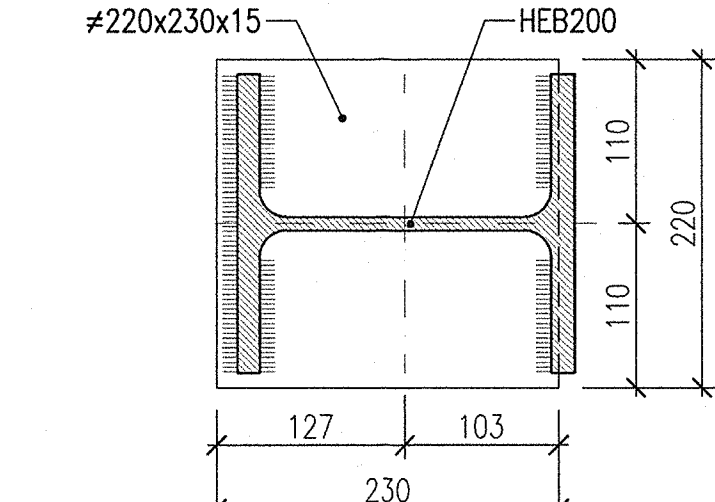


PARTICOLARE "B"

SCALA 1:5
GIUNZIONE CENTINE

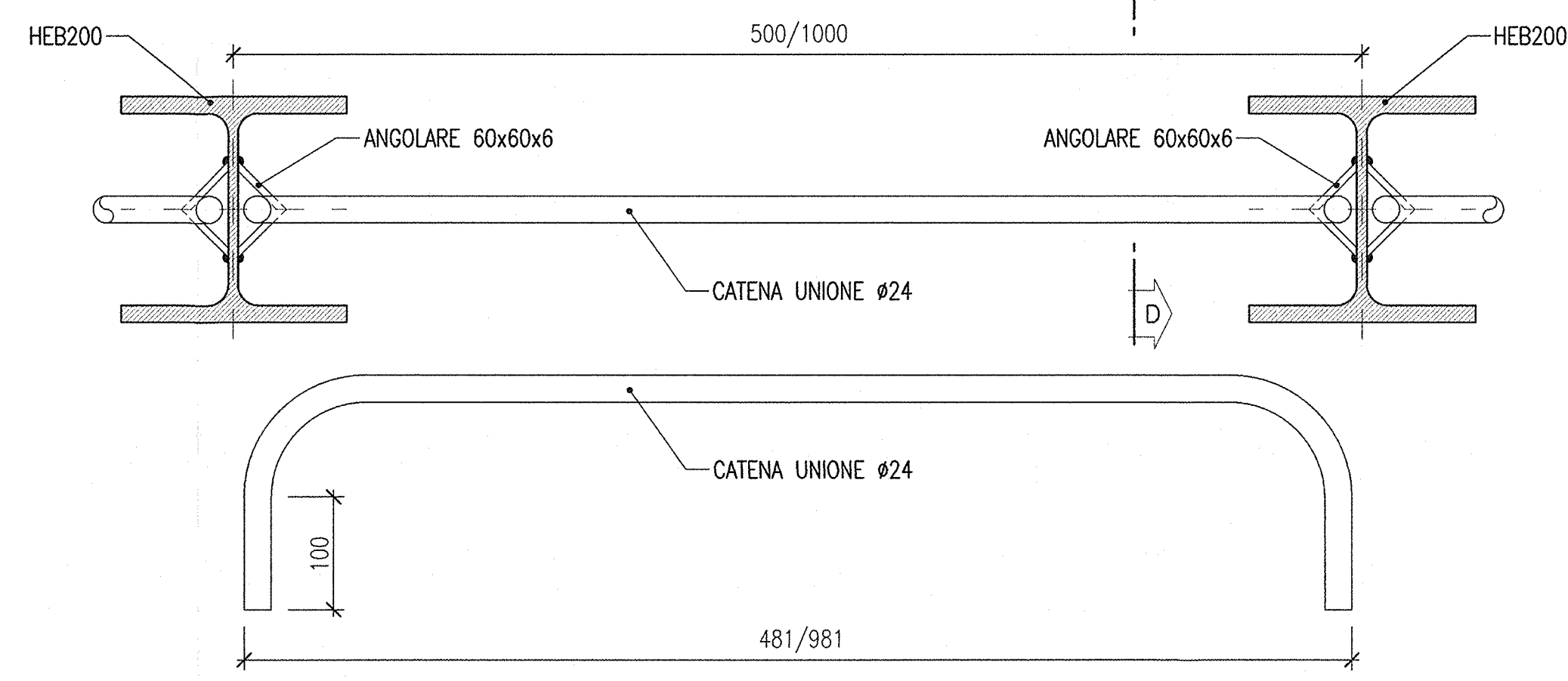


SEZIONE C-C

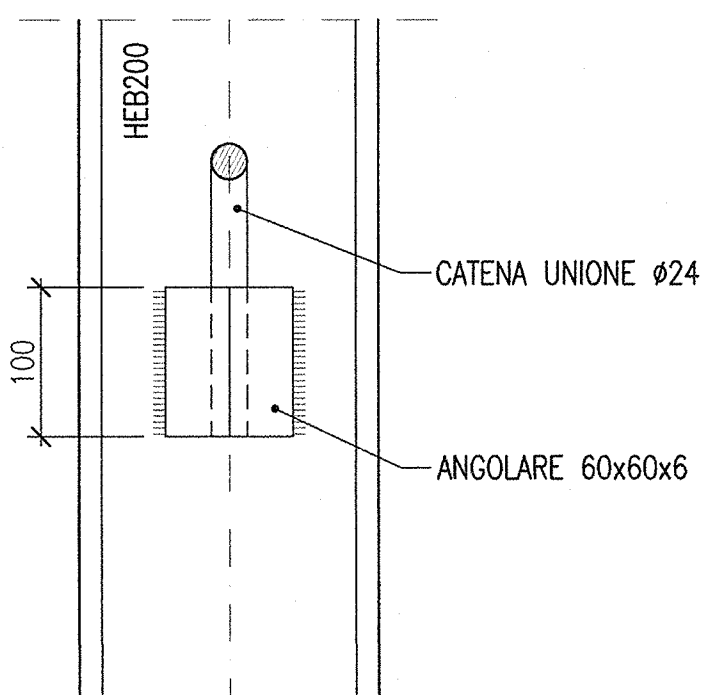


PARTICOLARE "D"

SCALA 1:5
UNIONE CENTINE



SEZIONE D-D



COMMITTENTE: **RFI** RETE FERROVIARIA ITALIANA GRUPPO FERROVIE DELLO STATO

ALTA SORVEGLIANZA: **ITALFERR** GRUPPO FERROVIE DELLO STATO

GENERAL CONTRACTOR: **Cepav due** Consorzio ENI per l'Alta Velocità

INFRASTRUTTURE FERROVIARIE STRATEGICHE DEFINITE DALLA LEGGE OBIETTIVO N. 443/01

LINEA A.V./A.C. TORINO - VENEZIA Tratta MILANO - VERONA Lotto funzionale Brescia-Verona PROGETTO ESECUTIVO

GALLERIA NATURALE LONATO NICCHIE E BY-PASS (CM01) Da Pk 115+990.00 a Pk 120+772.00

Nicchie TE Carpentaria centina e dettagli costruttivi

GENERAL CONTRACTOR: **Cepav due** Consorzio ENI per l'Alta Velocità
 DIRETTORE LAVORI: **Consorzio Cepav due** Il Direttore del Consorzio (Ing. F. **Adami**)
 DATA: _____

COMMESSA	LOTTO	FASE	ENTE	TIPO DOC.	OPERA/DISCIPLINA	PROGR.	REV.
INOR	11	E	E2	BZ	CM0100	008	A

PROGETTAZIONE	REDAZIONE	VERIFICA	DATA	VERIFICA	DATA	IL PROGETTISTA
A	EMMISSIONE	OLMO	12.10.19	MERLINI	12.10.19	Adami
B						
C						