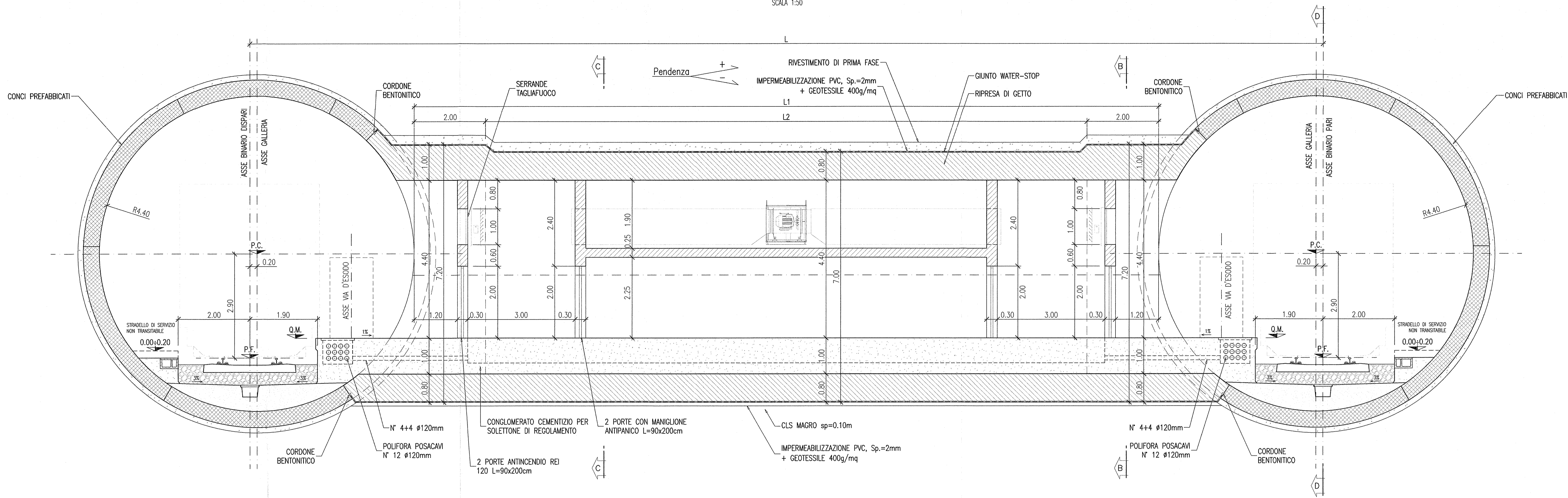
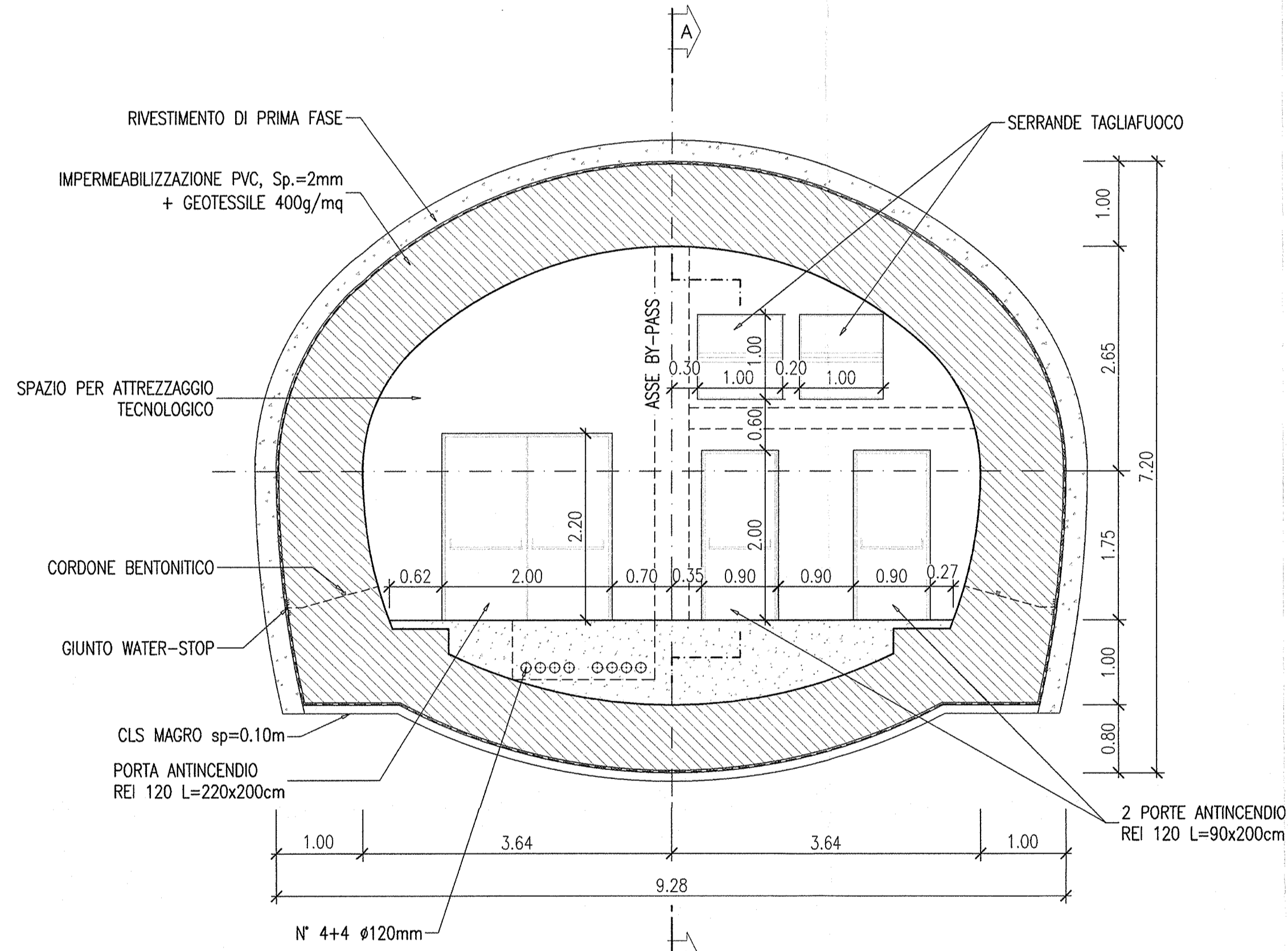


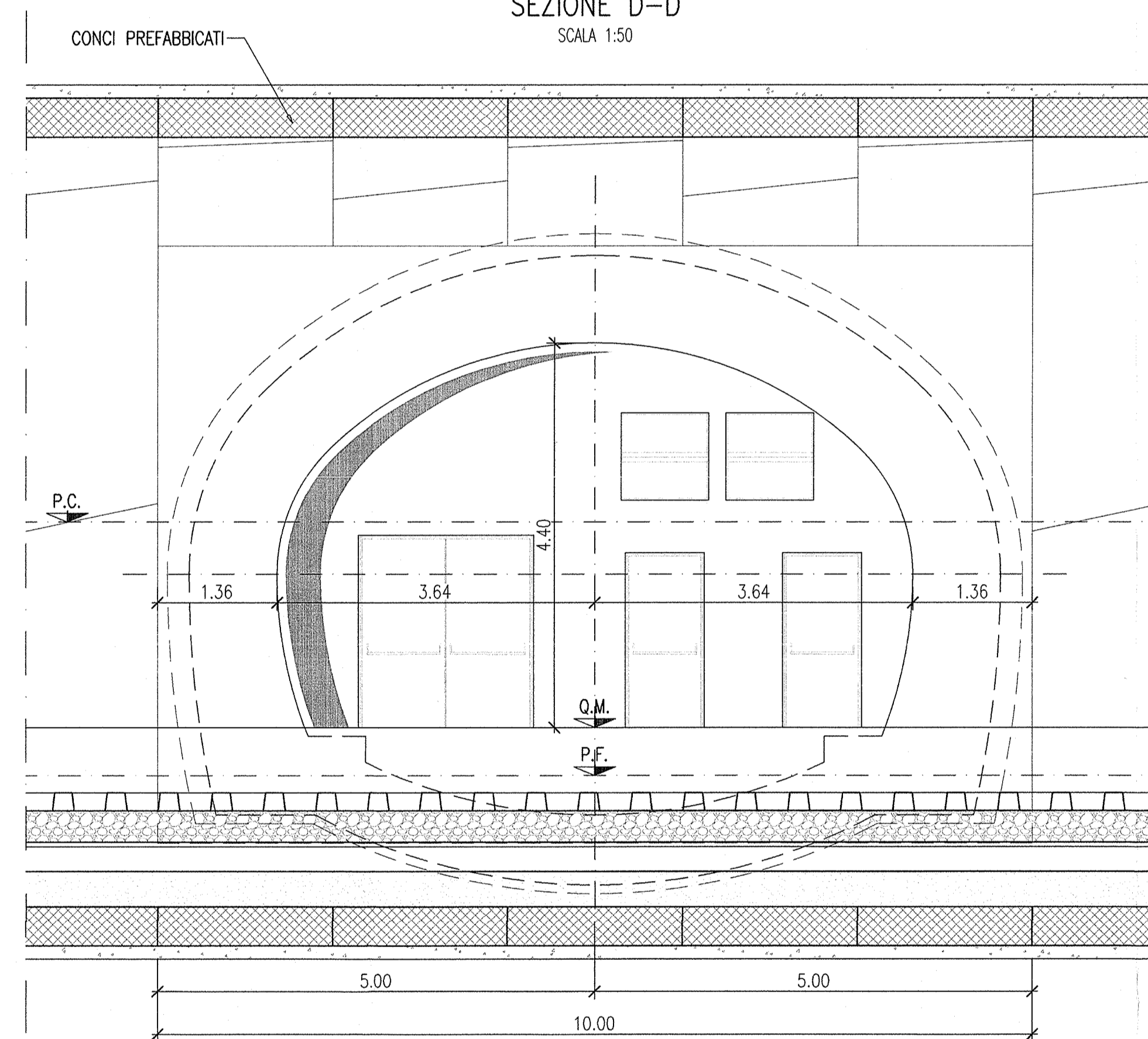
SEZIONE LONGITUDINALE A-A
SCALA 1:50



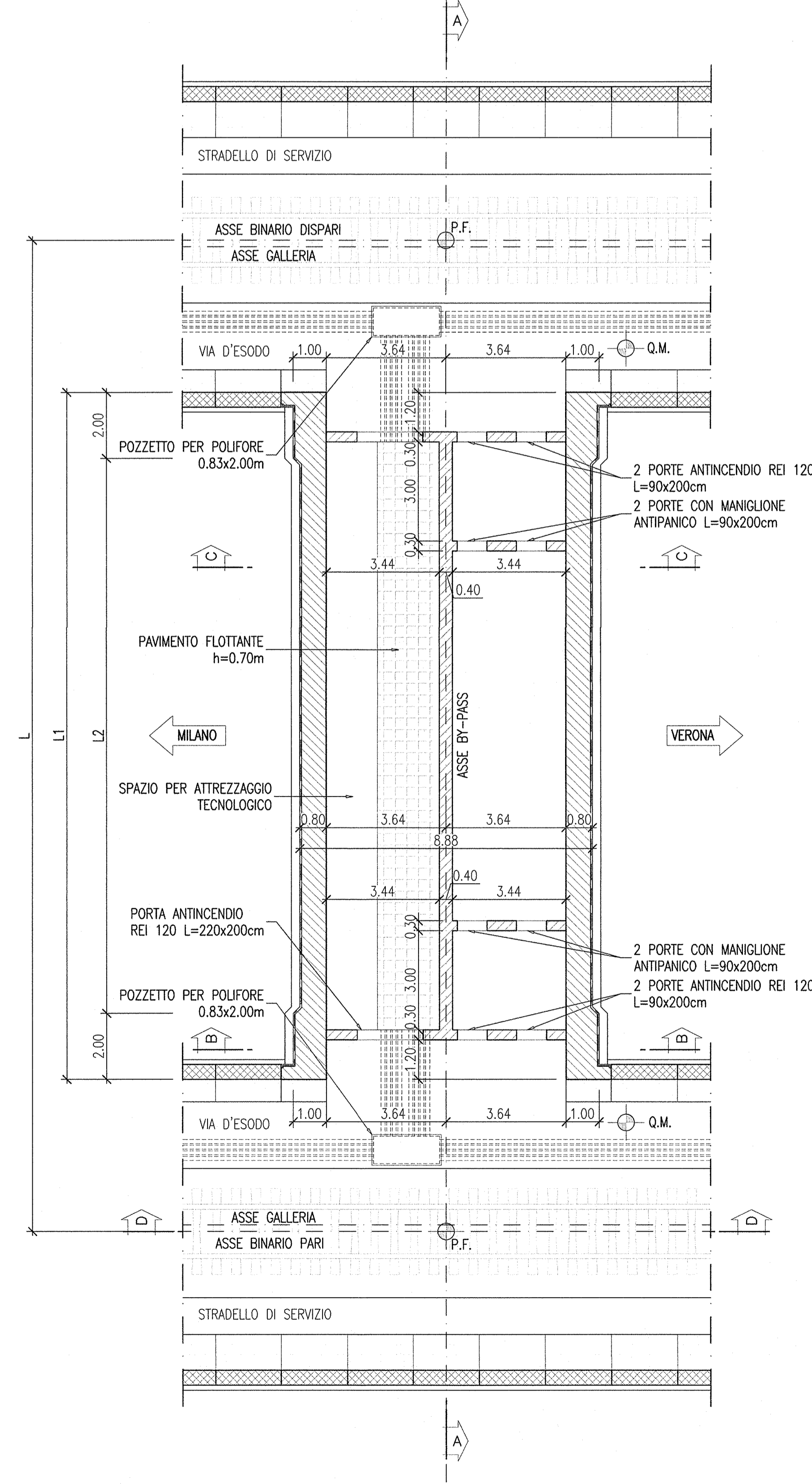
SEZIONE B-B
SCALA 1:50



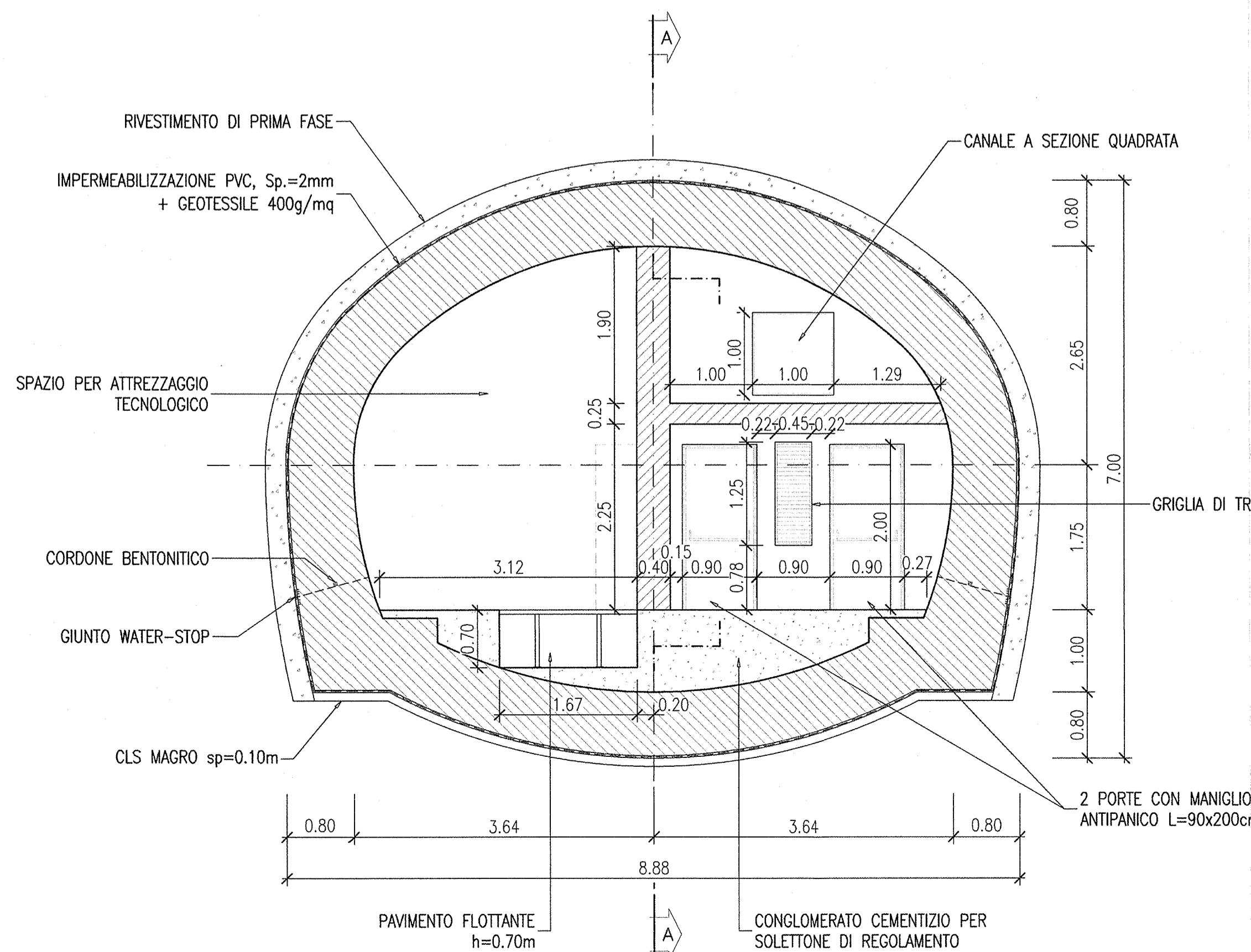
SEZIONE D-D
SCALA 1:50



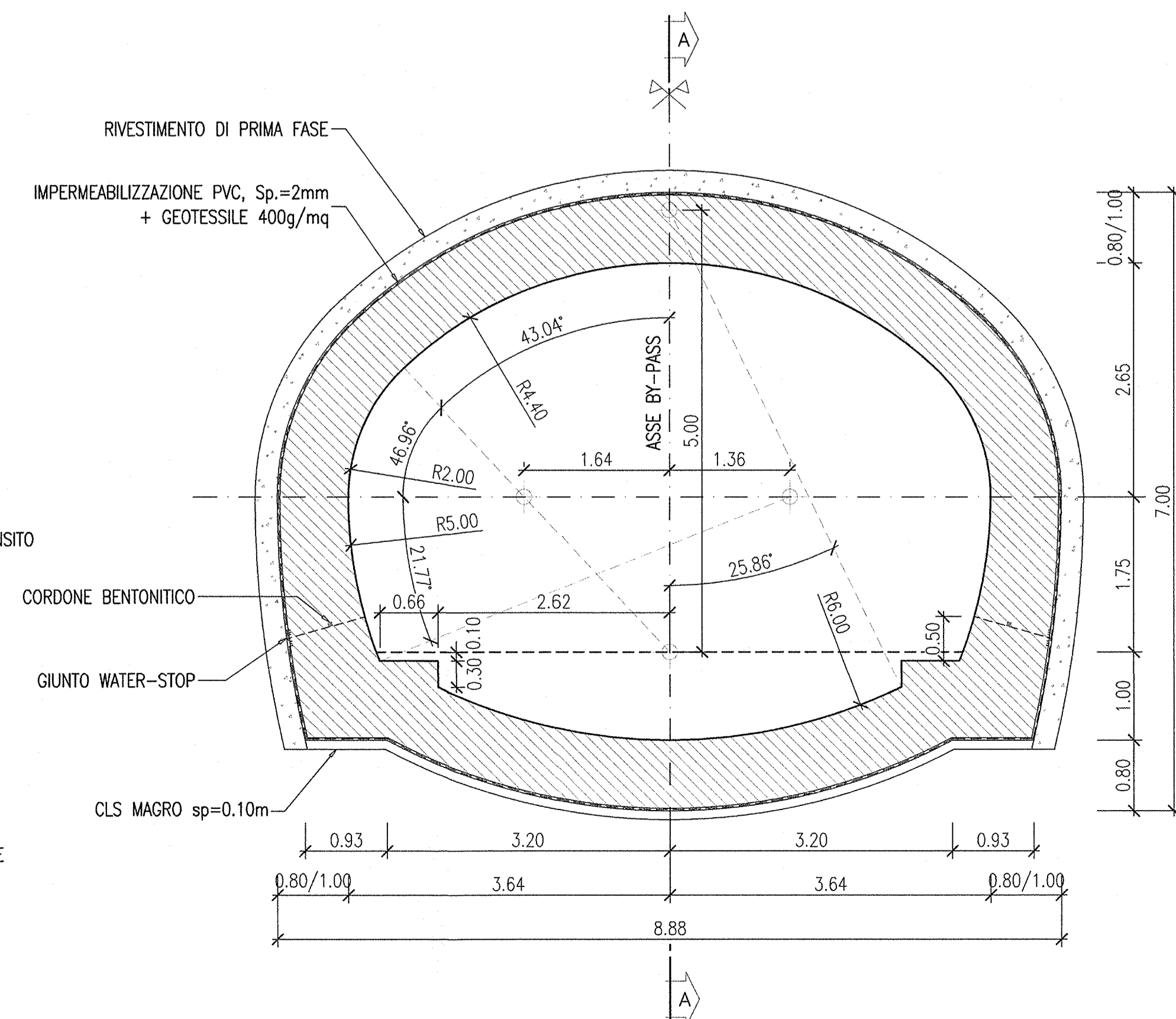
PIANTA
SCALA 1:100



SEZIONE C-C
SCALA 1:50



SEZIONE B-B/C-C
SCALA 1:50



DISEGNI DI RIFERIMENTO

CM01 - Sistema di sostegno in fase di demolizione dei conci - By pass di sicurezza	INOR11E2BZCM0100006
CM01 - By pass di sicurezza - Scavi e consolidamenti	INOR11E2BZCM0100013
CM01 - By pass di sicurezza - Carpenteria centina e dettagli costruttivi	INOR11E2BZCM0100012
CM01 - By pass di sicurezza - Armatura	INOR11E2BZCM0100014
GN02 - Tabella materiali	INOR11E24TGN0200001

NOTE

- EVENTUALI DIFFERENZE TRA LE MISURE TOTALI E LE SOMMATORIE DELLE MISURE PARZIALI SONO DOVUTE AGLI ARROTONDAMENTI AUTOMATICI DI AUTOCAD.

LEGENDA

- P.C. PIANO DEI CENTRI
- Q.M. QUOTA MARCIAPIEDE
- P.F. PIANO DEL FERRO
- P.S. PIANO DI SCAVO

By-pass	L (m)	L1 (m)	L2 (m)	Pendenza
3	31.85	22.65	18.65	+1.22%
4	32.23	23.03	19.03	-0.46%
5	31.57	22.37	18.37	-0.81%
6	30.73	21.53	17.53	-0.87%
7	30.00	20.80	16.80	-0.27%
8	30.00	20.80	16.80	+0.25%
9	29.99	20.79	16.79	+0.87%
10	30.00	20.80	16.80	-0.11%
11	30.00	20.80	16.80	+0.84%
12	30.00	20.80	16.80	-0.34%

BINARIO DISPARI				
By-pass	Progr.	Quota P.F.	Soprelevazione (h)	Quota marciapiede (Q.M.)
3	2+009.786	130.146	0	P.F.+0.55
4	2+508.049	128.029	+6	P.F.+0.66
5	3+006.429	125.209	+6	P.F.+0.66
6	3+504.853	122.314	+6	P.F.+0.66
7	4+003.925	119.414	0	P.F.+0.55
8	4+504.078	116.508	Clotode*	P.F.+0.518*
9	5+005.871	113.593	-7.5	P.F.+0.495
10	5+507.167	110.680	0	P.F.+0.55
11	6+007.555	107.773	Clotode*	P.F.+0.492*
12	6+508.898	104.860	Clotode*	P.F.+0.631*

BINARIO PARI				
By-pass	Progr.	Quota P.F.	Soprelevazione (h)	Quota marciapiede (Q.M.)
3	116+160.000	130.470	Clotode*	P.F.+0.52*
4	116+660.000	128.056	-4	P.F.+0.52
5	117+160.000	125.156	-4	P.F.+0.52
6	117+660.000	122.256	-4	P.F.+0.52
7	118+160.000	119.356	0	P.F.+0.55
8	118+660.000	116.456	Clotode*	P.F.+0.625*
9	119+160.000	113.556	+7.5	P.F.+0.68
10	119+660.000	110.656	0	P.F.+0.55
11	120+160.000	107.756	Clotode*	P.F.+0.694*
12	120+660.000	104.856	Clotode*	P.F.+0.559*

* NOTA BENE: Le quote dei marciapiedi in corrispondenza dei by-pass posizionati nelle tratte in clotode andranno verificate con le geometrie di tracciato.

COMMITTENTE:
RF
RETE FERROVIARIA ITALIANA
GRUPPO FERROVIE DELLO STATO

ALTA SOVRIGLIANZA:
ITALFERR
GRUPPO FERROVIE DELLO STATO

GENERAL CONTRACTOR:
Cepav due
Consorzio ENI per l'Alta Velocità

INFRASTRUTTURE FERROVIARIE STRATEGICHE DEFINITE DALLA LEGGE OBIETTIVO N. 443/01

LINEA A.V./A.C. TORINO - VENEZIA Tratta MILANO - VERONA
Lotto funzionale Brescia-Verona
PROGETTO ESECUTIVO

GALLERIA NATURALE LONATO NICCHIE E BY-PASS (CM01)
Da Pk 115+990.00 a Pk 120+772.00

By pass di sicurezza
Carpenteria

GENERAL CONTRACTOR: **Cepav due** (Consorzio)
Direttore Lavori: **Valdo per Costruzione**
SCALA: **VARIE**

COMMESSA LOTTO FASE ENTE TIPO DOC. OPERA/DISCIPLINA Progr. REV.
INOR 11 E E2 BZ CM0100 013 A

Rev.	Descrizione	Indice	Data	Verifica	Data
A	EMISSIONE	OLMO	05.11.19	MERLINI	05.11.19
B					
C					

FIG. 751447334A
Progetto collaborativo
Aut. Unione Europea
CUP: F181H1000000008