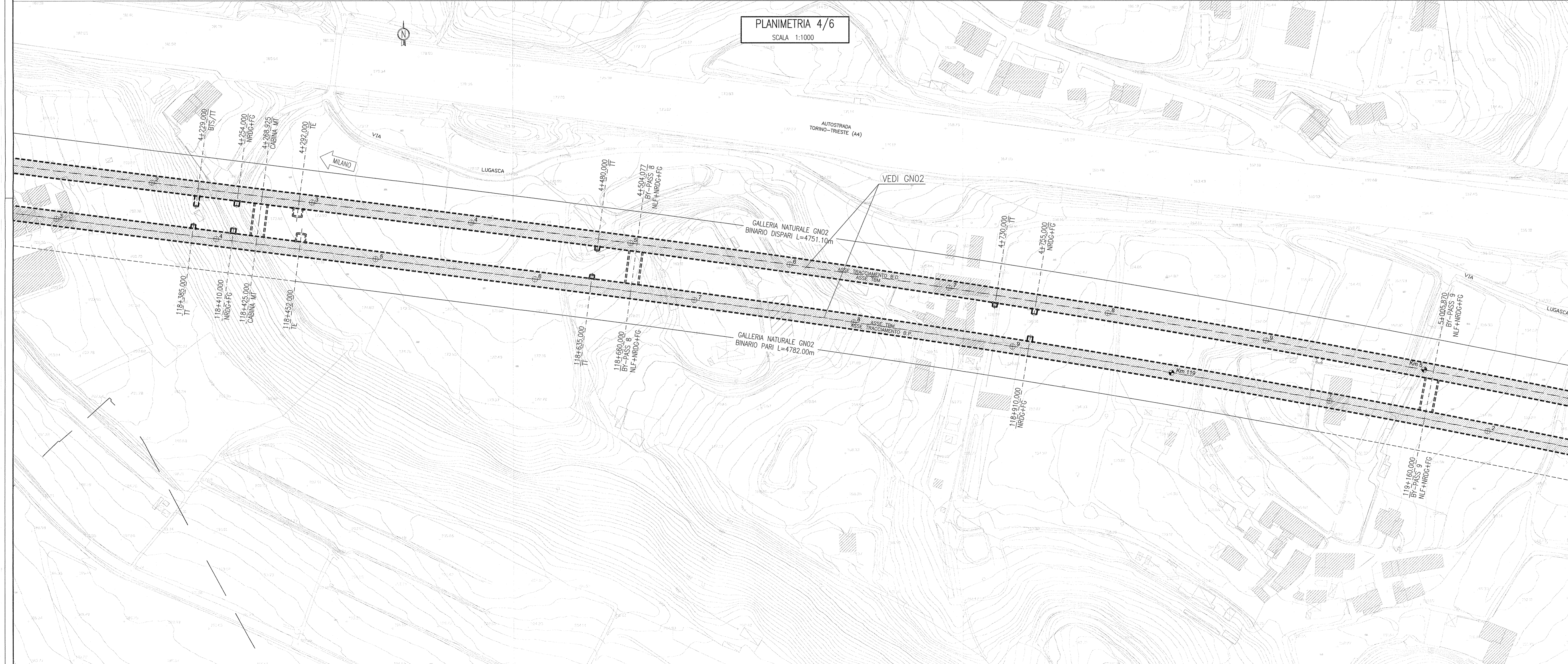


PLANIMETRIA 3/6
SCALA 1:1000



PLANIMETRIA 4/6
SCALA 1:1000

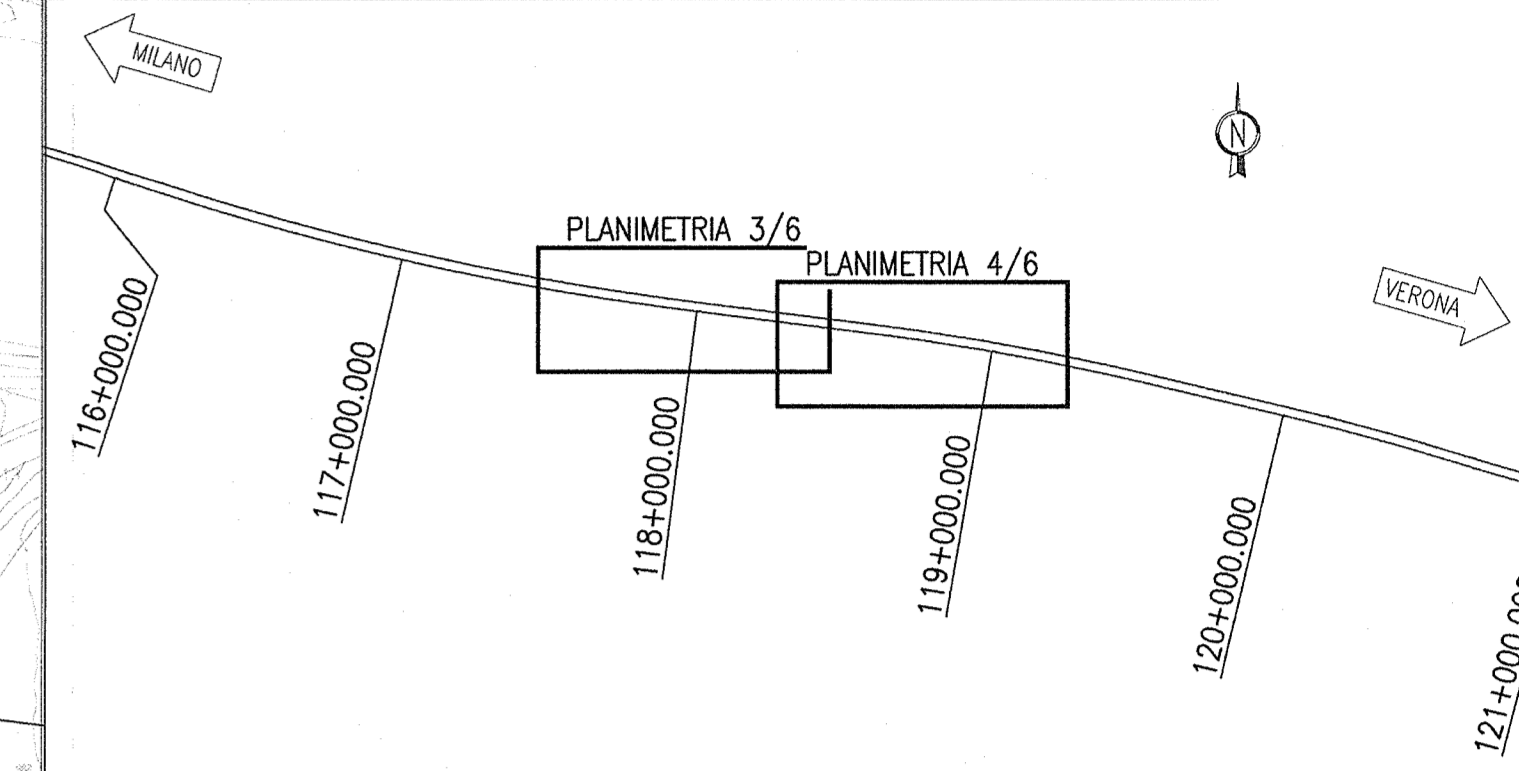
DESEGNI DI RIFERIMENTO

DESCRIZIONE	CODICE
CM01 - PLANIMETRIA (TAV. 1/3)	INR11EE2P7CM0100001
CM01 - PLANIMETRIA (TAV. 2/3)	INR11EE2P7CM0100002
CM01 - PLANIMETRIA (TAV. 3/3)	INR11EE2P7CM0100003
GN02 - PROFILO LONGITUDINALE (TAV. 1/2)	INR11EE2P5GN0200001
GN02 - PROFILO LONGITUDINALE (TAV. 2/2)	INR11EE2P5GN0200002
GN02 - SEZIONI TRASVERSALI (TAV. 1 DI 4)	INR11EE2W9GN0200001
GN02 - SEZIONI TRASVERSALI (TAV. 2 DI 4)	INR11EE2W9GN0200002
GN02 - SEZIONI TRASVERSALI (TAV. 3 DI 4)	INR11EE2W9GN0200003
GN02 - SEZIONI TRASVERSALI (TAV. 4 DI 4)	INR11EE2W9GN0200004
GN02 - TABELLA MATERIALI	INR11EE24GN0200001


NOTE

- EVENTUALI DIFFERENZE TRA LE MISURE TOTALI E LE SOMMATORIE DELLE MISURE PARZIALI SONO DOVUTE AGLI ARROTONDAMENTI AUTOMATICI DI AUTOCAD.

KEY PLAN



COMMITTENTE:  **GRUPPO FERROVIE DELLO STATO**

ALTA SORVEGLIANZA:  **GRUPPO FERROVIE DELLO STATO**

GENERAL CONTRACTOR:  **Cepav due**
Consorzio ENI per l'Alta Velocità

INFRASTRUTTURE FERROVIARIE STRATEGICHE DEFINITE DALLA LEGGE OBIETTIVO N. 443/01

LINEA A.V./A.C. TORINO - VENEZIA Tratta MILANO - VERONA
Lotto funzionale Brescia-Verona
PROGETTO ESECUTIVO

GALLERIA NATURALE LONATO NICCHIE E BY-PASS (CM01)
Da Pk 115+990.00 a Pk 120+772.00
Planimetria (Tav. 2/3)


GENERAL CONTRACTOR: **Cepav due**
Consorzio **Cepav due**
Il Direttore del Consorzio **(Ing. L. Tarantini)**

DIRETTORE LAVORI: Valore per Costruzione

SCALA: **1:1000**

Data: _____

COMMESSA	LOTTO	FASE	ENTE	TIPO DOC.	OPERA/DISCIPLINA	PROGR.	REV.
1NOR	11	E	E2	P7	CM0100	002	A

PROGETTAZIONE	Rev.	Descrizione	Intero	Data	Verifica	Data	Autore	Il PROGETTISTA
A	EMISSIONE			29.10.16	MERLINI	28		
B								
C								