

NOTE

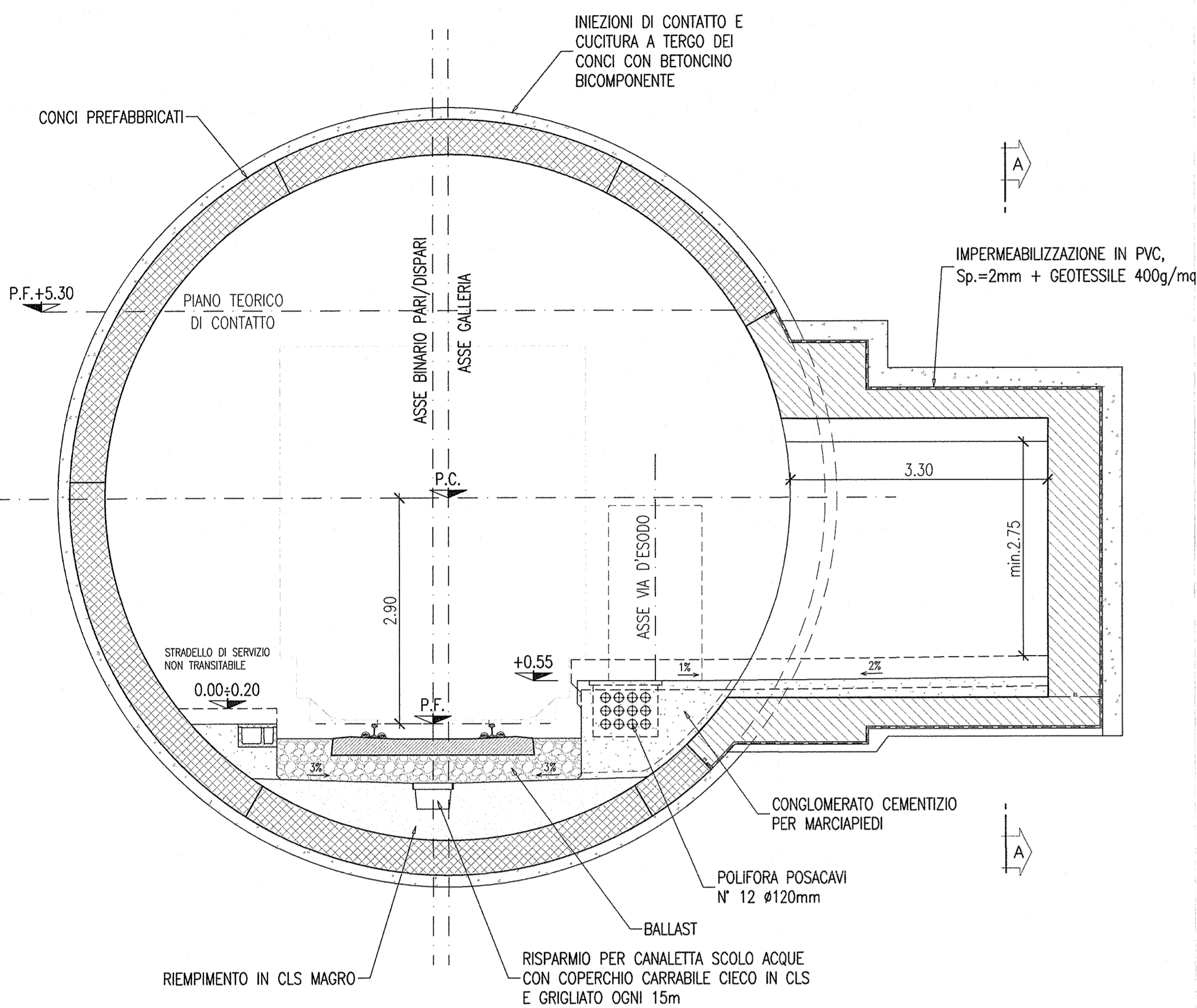
- EVENTUALI DIFFERENZE TRA LE MISURE TOTALI E LE SOMMATORIE DELLE MISURE PARZIALI SONO DOVUTE AGLI ARROTONDAMENTI AUTOMATICI DI AUTOCAD.

LEGENDA

- P.C. PIANO DEI CENTRI
- P.F. PIANO DEL FERRO
- P.S. PIANO DI SCAVO

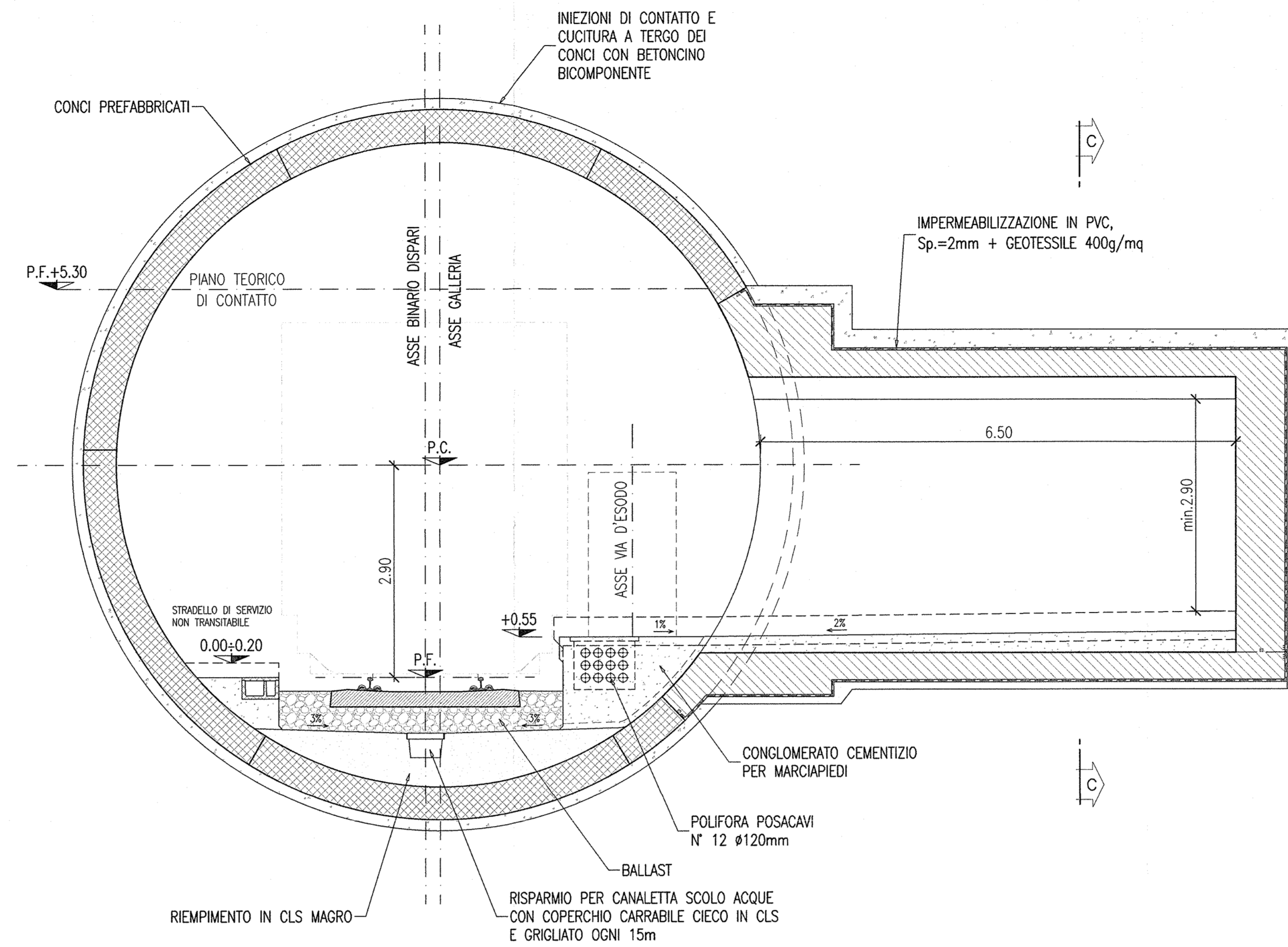
SEZIONE CON NICCHIE NRDG+FG

SCALA 1:50



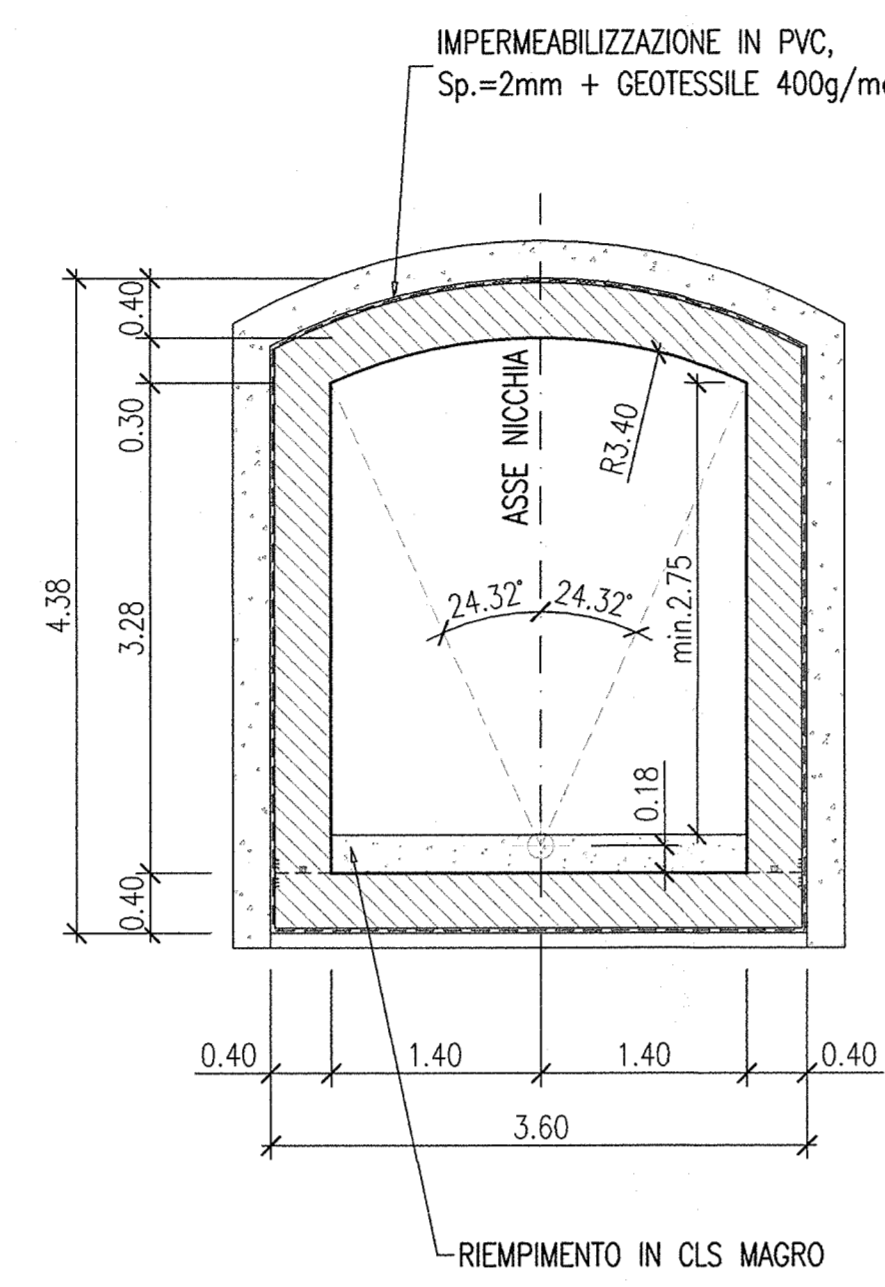
SEZIONE CON NICCHIE BTS/TT

SCALA 1:50



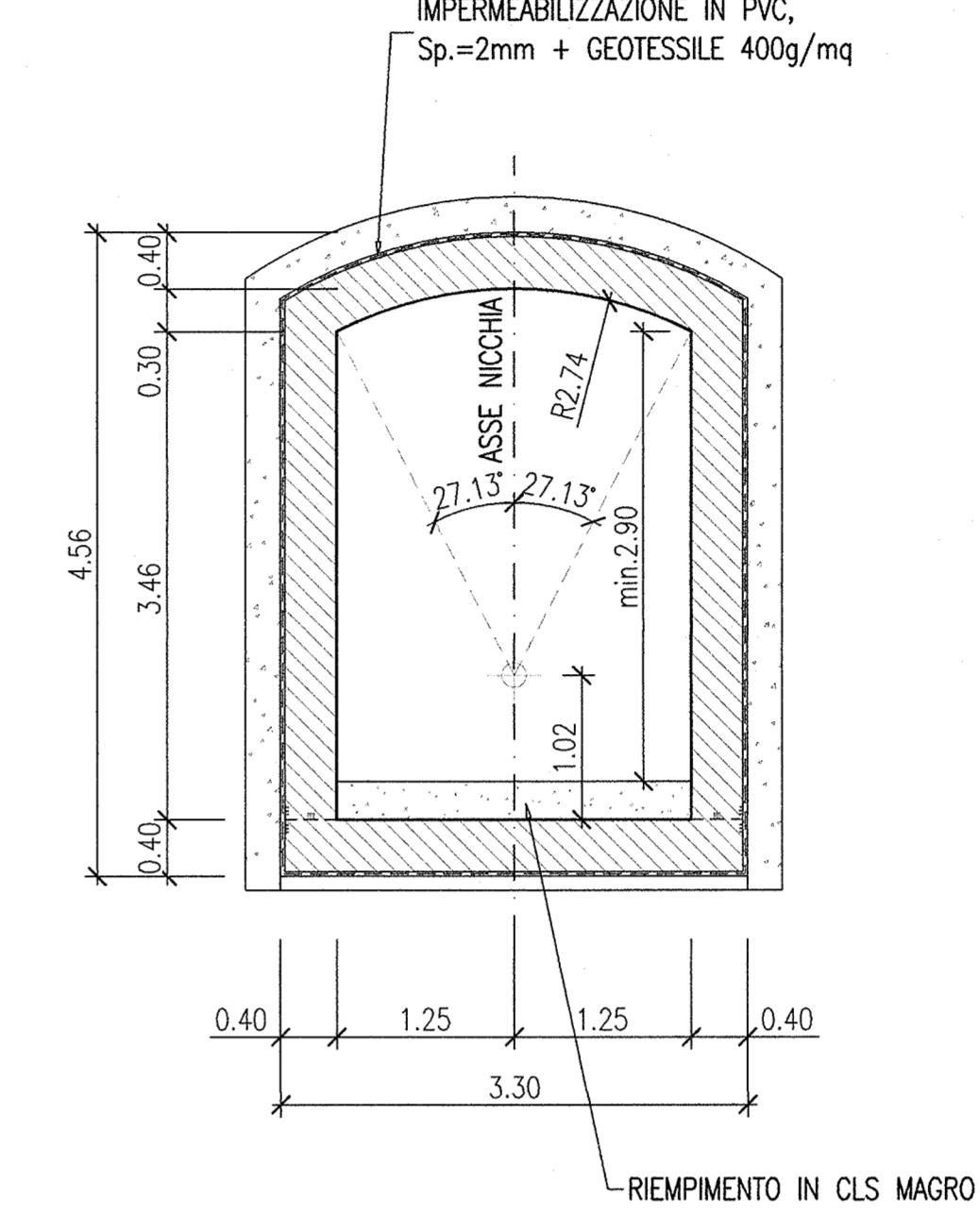
SEZIONE A-A

SCALA 1:50



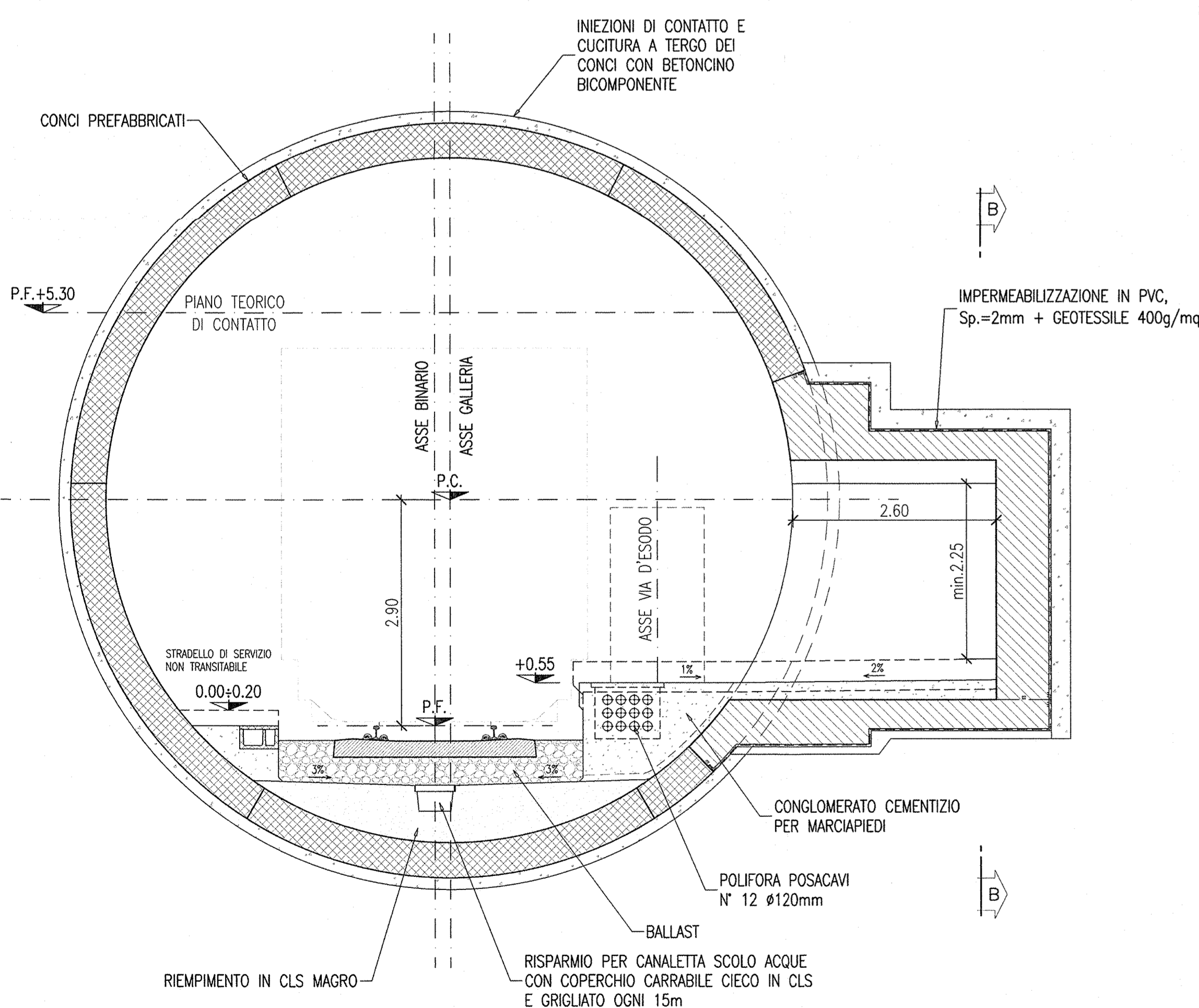
SEZIONE C-C

SCALA 1:50



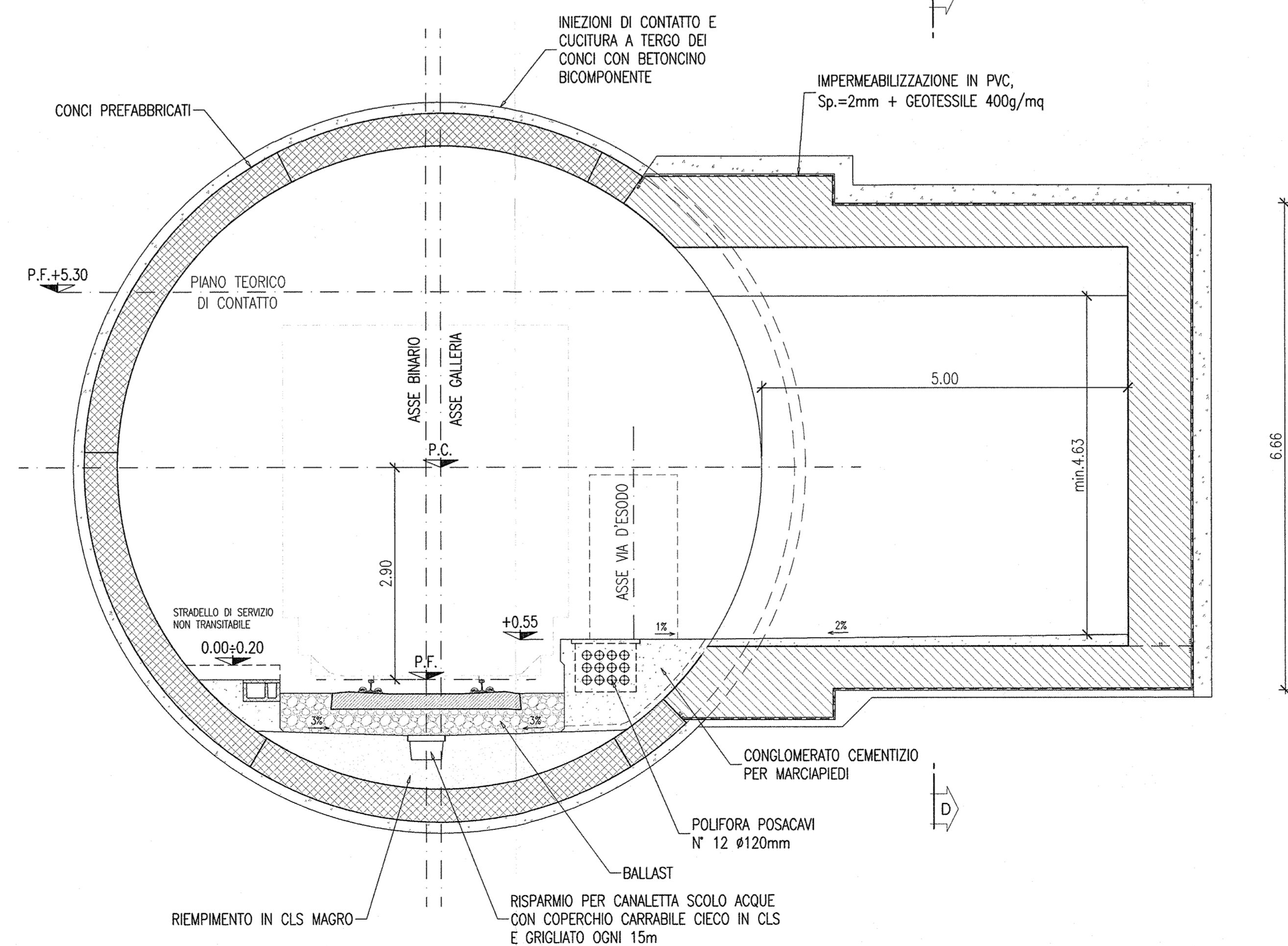
SEZIONE CON NICCHIE TT

SCALA 1:50



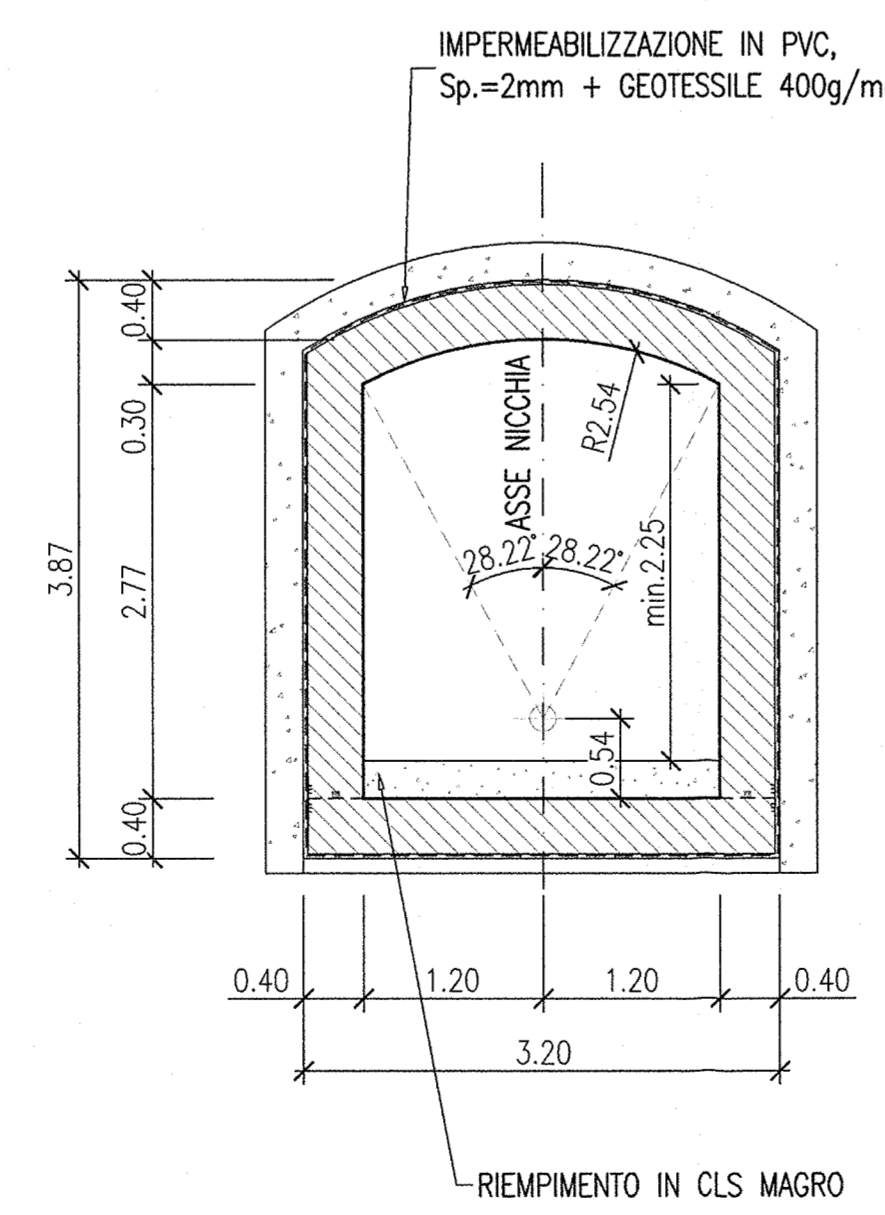
SEZIONE CON NICCHIE TE

SCALA 1:50



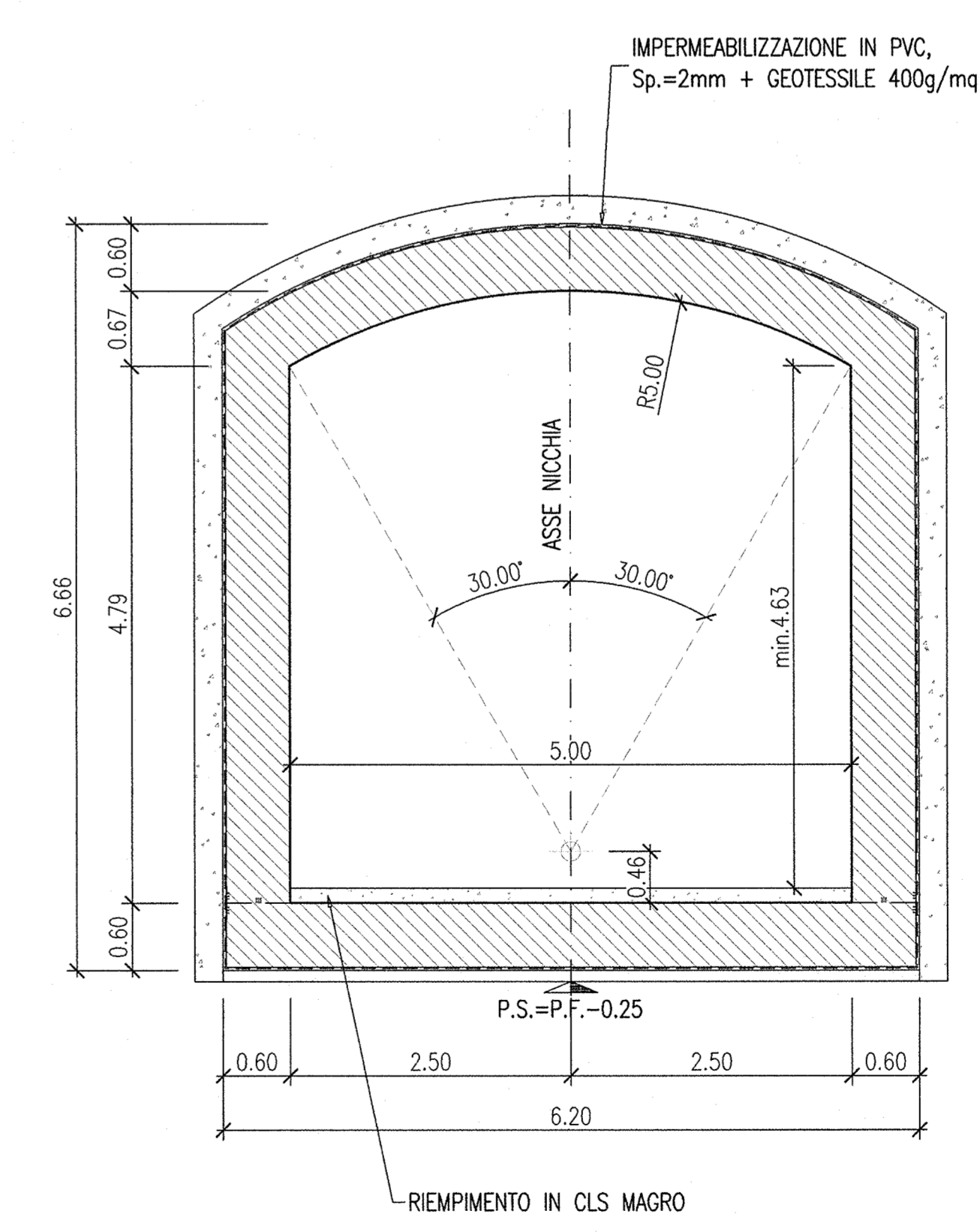
SEZIONE B-B

SCALA 1:50



SEZIONE D-D

SCALA 1:50



COMMITTENTE: **RFI** RETE FERROVIARIA ITALIANA GRUPPO FERROVIE DELLO STATO

ALTA SOVRIGLIANZA: **ITALFERR** GRUPPO FERROVIE DELLO STATO

GENERAL CONTRACTOR: **Cepav due** Consorzio ENI per l'Alta Velocità

INFRASTRUTTURE FERROVIARIE STRATEGICHE DEFINITE DALLA LEGGE OBIETTIVO N. 443/01

LINEA A.V. I.A.C. TORINO - VENEZIA Tratta MILANO - VERONA Lotto funzionale Brescia-Verona

PROGETTO ESECUTIVO GALLERIA NATURALE LONATO NICCHIE E BY-PASS (CM01) Da Pk 115+990.00 a Pk 120+772.00 Sezioni trasversali tipologiche delle nicchie

GENERAL CONTRACTOR: **Cepav due** Consorzio ENI per l'Alta Velocità
DIRETTORE LAVORI: **Ing. S. Parana**

COMMESSA: **INOR** LOTTO: **11** FASE: **E** ENTE: **E2** TIPO DOC.: **WB** OPERA/DISCIPLINA: **CM01/100** PROG.: **001** REV.: **A**

Rev.	Descrizione	Autore	Data	Verifica	Data	Approvazione
A	EMISSIONE	OLMO	12-10-18	MERLINI	12-10-18	TARANTINI
B						
C						