

Profilo longitudinale geotecnico di previsione e di monitoraggio Tabella materiali Imparmabilizzazione e opere di drenaggio - Particolari costruttivi Nicchie NLF + HP + FG - Scavo e consolidamento Nicchie NLF + HP + FG - Carpentario centina e dettagli costruttivi Nicchie NLF + HP + FG - Carpentario rivestimento definitivo Relazione di calcolo dei sostegni e dei rivestimenti collegamenti equipotenziali masse metalliche	NR01EE2F6GN400002 NR01EE241GN400001 NR01EE2B2GN400001 NR01EE2B2CM020001 NR01EE2B2CM020002 NR01EE2B2CM020003 NR01EE2B2GN400001 NR01EE2B2GN400001
--	--

NOTE
 - EVENTUALI DIFFERENZE TRA LE MISURE TOTALI E LE SOMMATORIE DELLE MISURE PARZIALI SONO DOVUTE AGLI ARROTONDAMENTI AUTOMATATI DI AUTOCAD.

LEGENDA
 - P.C. PIANO DEI CENTRI
 - P.F. PIANO DEL FERRO
 - P.S. PIANO DI SCAVO

SPECIFICHE PIEGATURA E POSA FERRI

PIEGATURA STAFFE
 D3 = DIAMETRO MINIMO DEL MANDRINO (mm)
 D1 = 4d PER #4-12
 D2 = 4d PER #14-18

PIEGATURA BARRE
 A = VEDUTA DI INNERE INDICAZIONI RIPORTATE NELLE SACQUE
 C1 = FERRO PIEGARE LE ARMATURE CON MANDRINO DI DIAMETRO NON INFERIORE AI VALORI SOTTO RIPORTATI
 C2 = DIAMETRO MINIMO DEL MANDRINO (mm) PER PIEGATURE INTERMEDIE
 C3 = DIAMETRO MINIMO DEL MANDRINO (mm) PER SOVAPPRETTI TORNANTI
 C4 = 12d PER TUTTI I #
 C5 = 6d PER #4-12
 C6 = 6d PER #14-18
 C7 = 10d PER #20-24
 C8 = 12d PER #28

COPRIFERRO
 IL COPRIFERRO RAPPRESENTA IL NETTO TRA L'ESTERNO SUPERIORE E SUPERFICIE ESTERNA DEL C.L.S. PREVEDERE OPERAZIONI ESTERNO PREVEDUTE DALLA DIREZIONE LAVORI, ATTI A GARANTIRE IL COPRIFERRO DI PROGETTO.
 - C=40.0mm

INTERFERRO
 IN CASO DI RADII DI ARMATURE:
 D1 = 2d PER #4-12
 D2 = 2d PER #14-18
 D3 = 2d PER #20-24
 D4 = 2d PER #28
 (D5 = DIAMETRO MASCHIO AGGREGATO)
 (D6 = DIAMETRO MASCHIO AGGREGATO)

SPILLI (UNCINI/GRAFFE)
 SODALIA DISPOSIZIONE

CAVALLOTTI/DISTANZIATORI
 P1 = PASSO SPILLI
 P2 = PASSO FERRO ORIZZONTALI
 P3 = PASSO FERRO VERTICALI
 P4 = PASSO FERRO RIPRESI
 P5 = PASSO FERRO RIPRESI

I FERRI RIPORTATI NEL PRESENTE ELABORATO SONO RAPPRESENTATI A MENO DEGLI SAUSSI DI PIEGATURA CON IL MANDRINO. LE MISURE PARZIALI RIPORTATE SONO RELATIVE ALLA SPEZZATA A SPICOLI V.M.

COMMITTEE:

 ALTA SOVRIGLIANZA:


GENERAL CONTRACTOR:

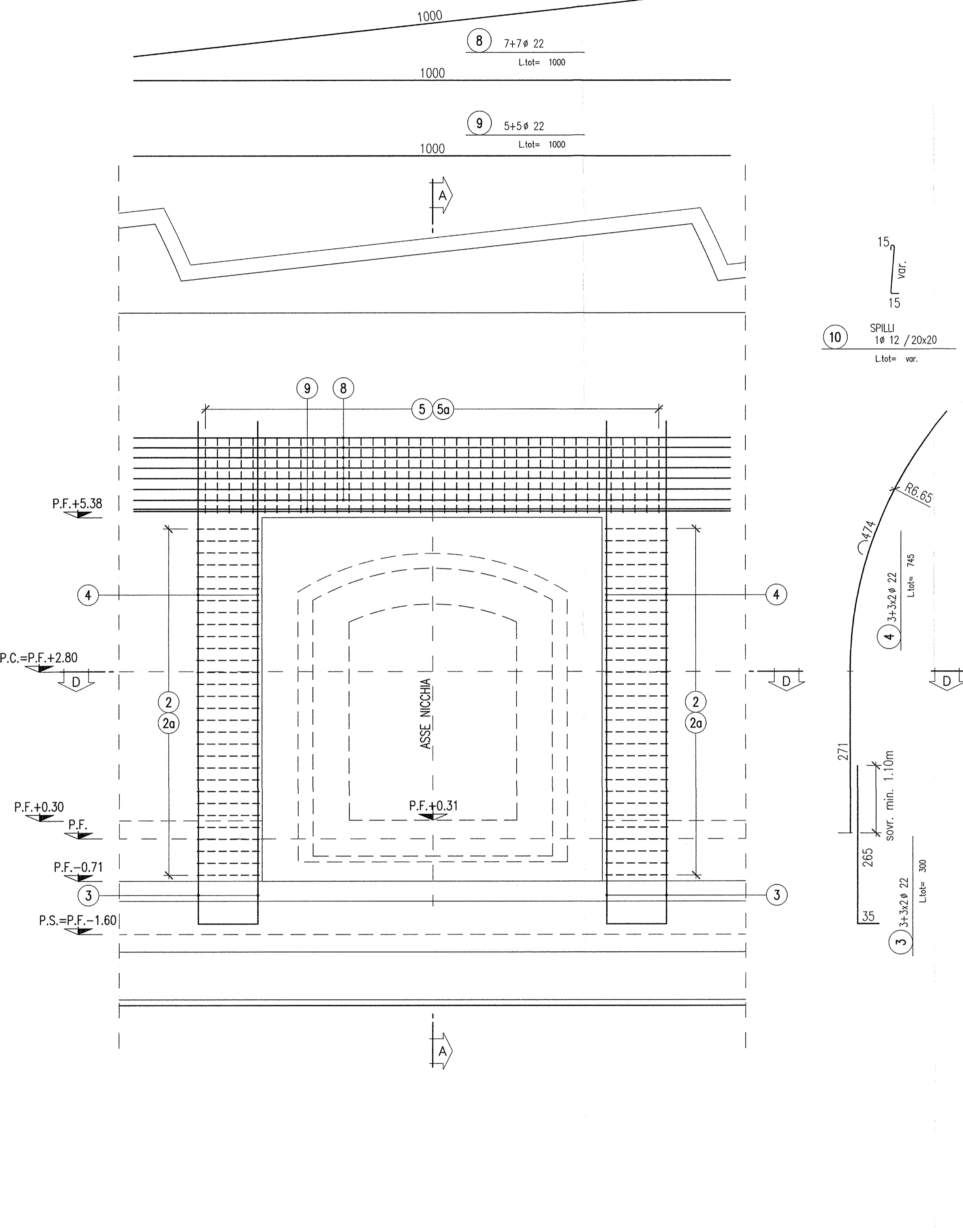
 Consorzio ENI per l'Alta Velocità

INFRASTRUTTURE FERROVIARIE STRATEGICHE DEFINITE DALLA LEGGE OBIETTIVO N. 443/01
 LINEA A.V. I.A.C. TORINO - VENEZIA Tratta MILANO - VERONA
 Lotto funzionale Brescia-Verona
 PROGETTO ESECUTIVO
 GALLERIA NATURALE SAN GIORGIO IN SALICI NICCHIE (CM02)
 Da Pk 140+502.85 a Pk 141+930.24
 Nicchie NLF+HP+FG

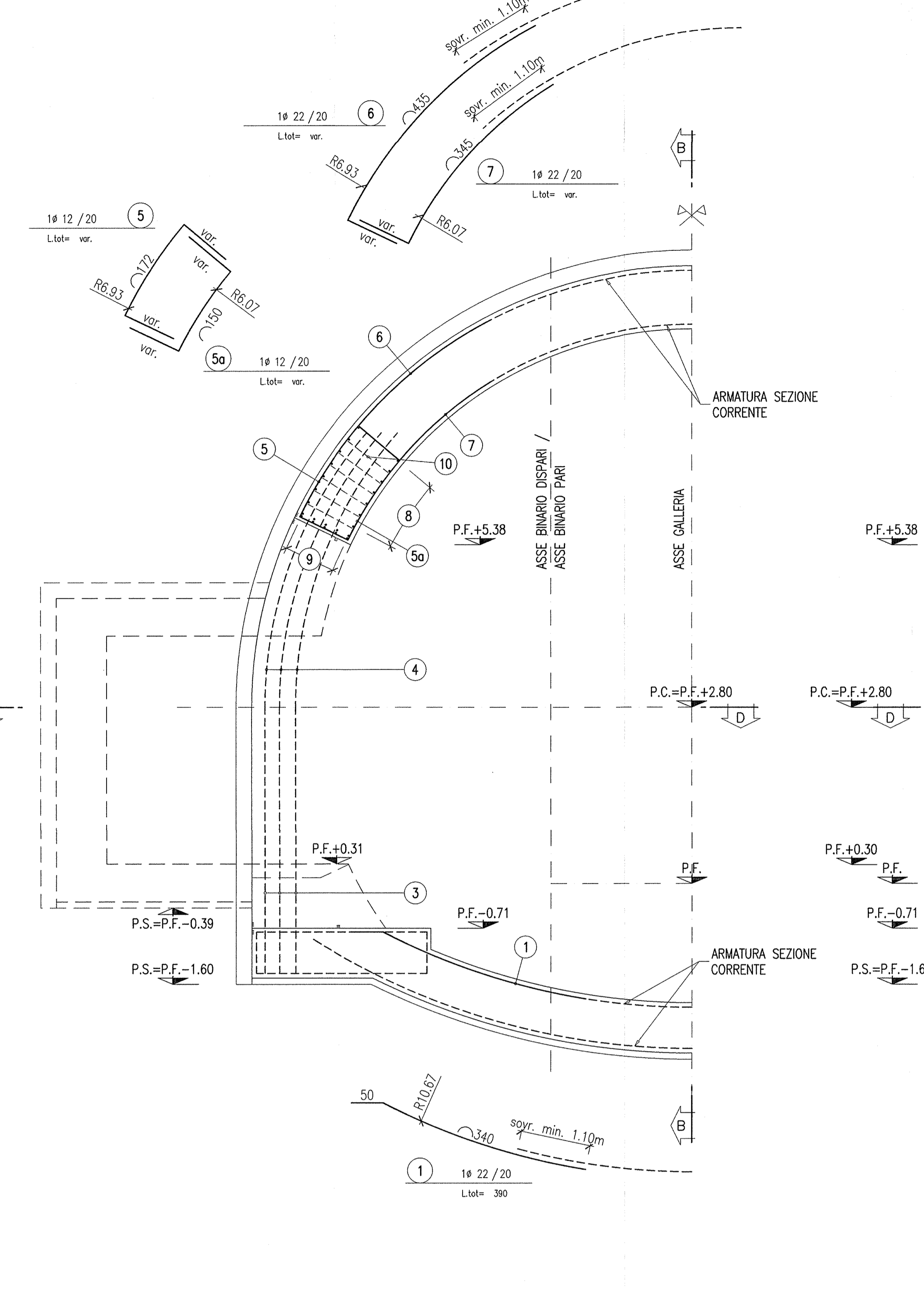
GENERAL CONTRACTOR	OPERATORE LAVORI	SCALA:
Consorzio Cepav due	Consorzio Cepav due Il Direttore dell'Ente Ing. Giovanni	1:50
Date:	Date:	

COMMESSA	LOTTO	FASE	ENTE	TIPO DOC.	OPERA/SCOPERA	PROGR.	REV.
INOR	11	E	E2	BB	CM02/00	003	A
PROGETTAZIONE							
Rev.	Descrizione	Autore	Data	Validità	Data		
A	EMISSIONE	CLMDO	12.07.18	MERLINI	12		
B							
C							

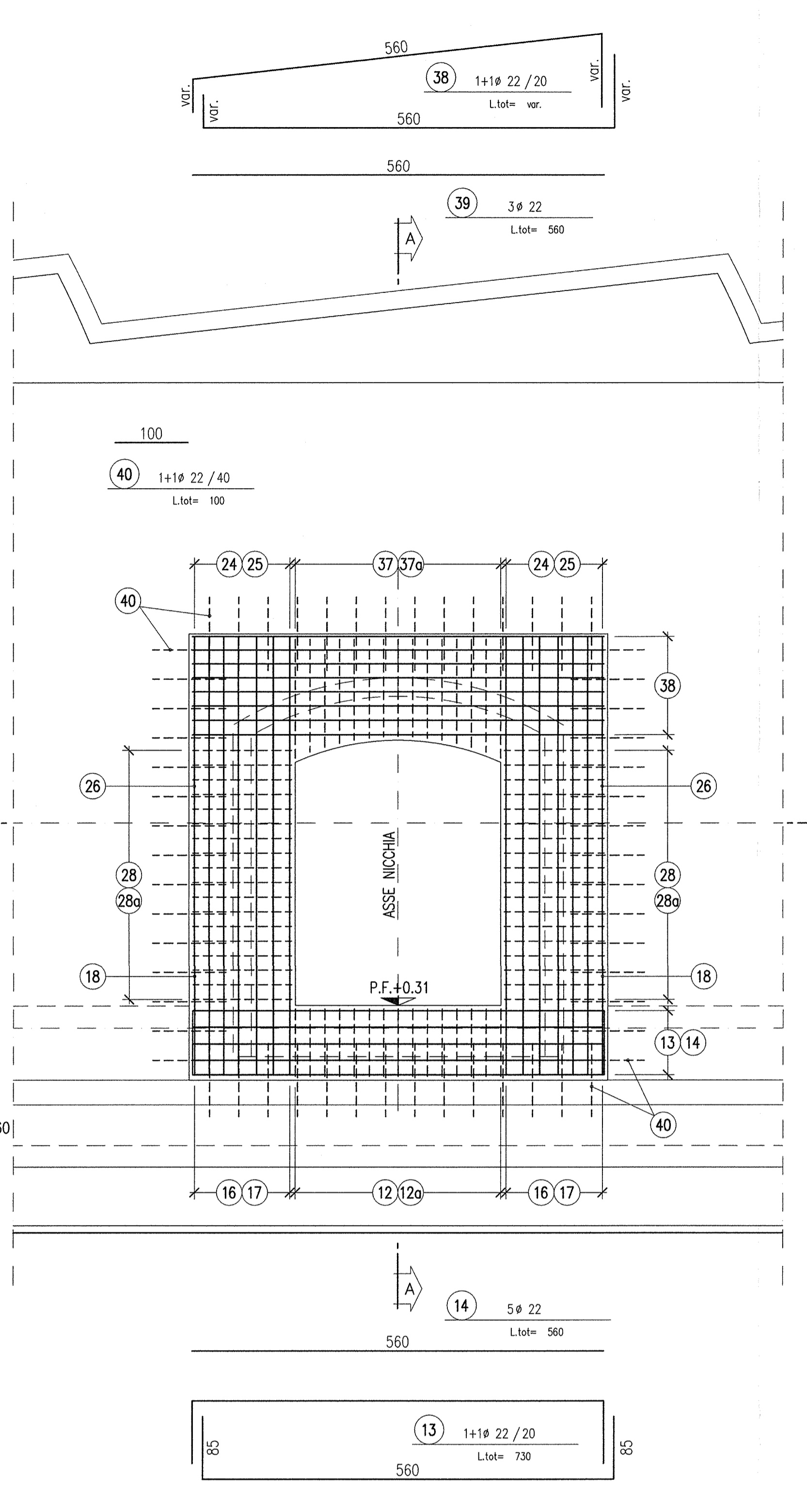
SEZIONE B-B
 SCALA 1:50
 ARMATURA INTEGRATIVA



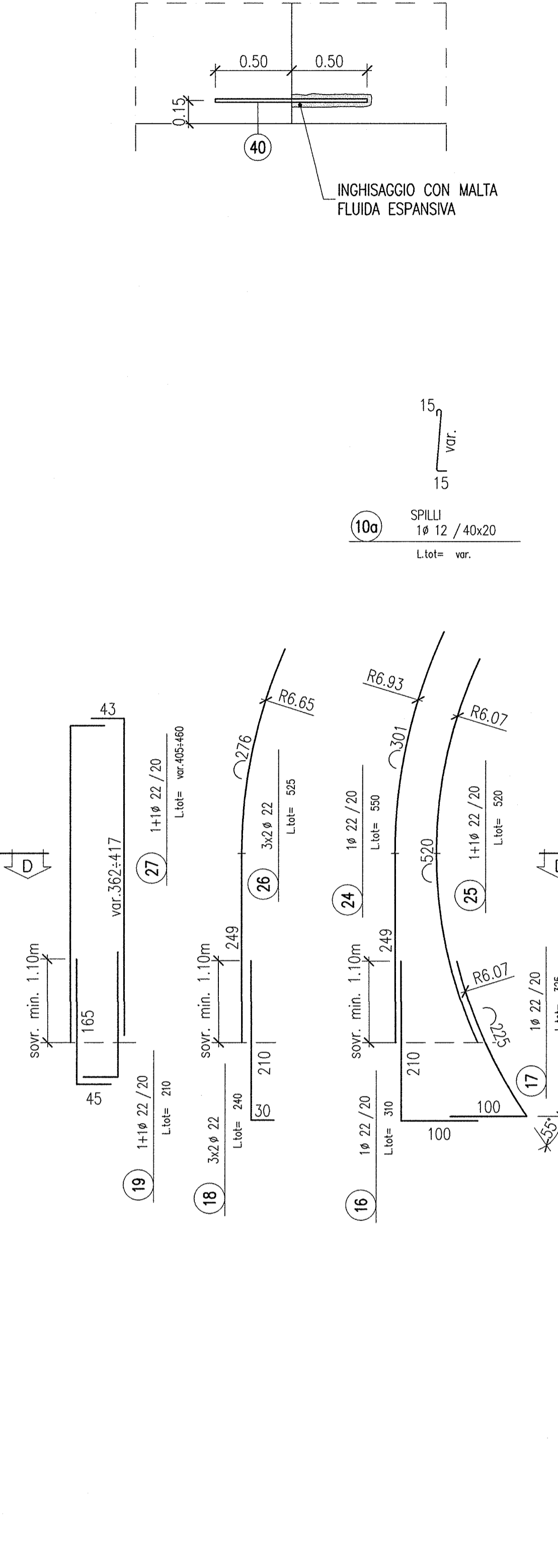
SEZIONE A-A
 SCALA 1:50
 ARMATURA INTEGRATIVA



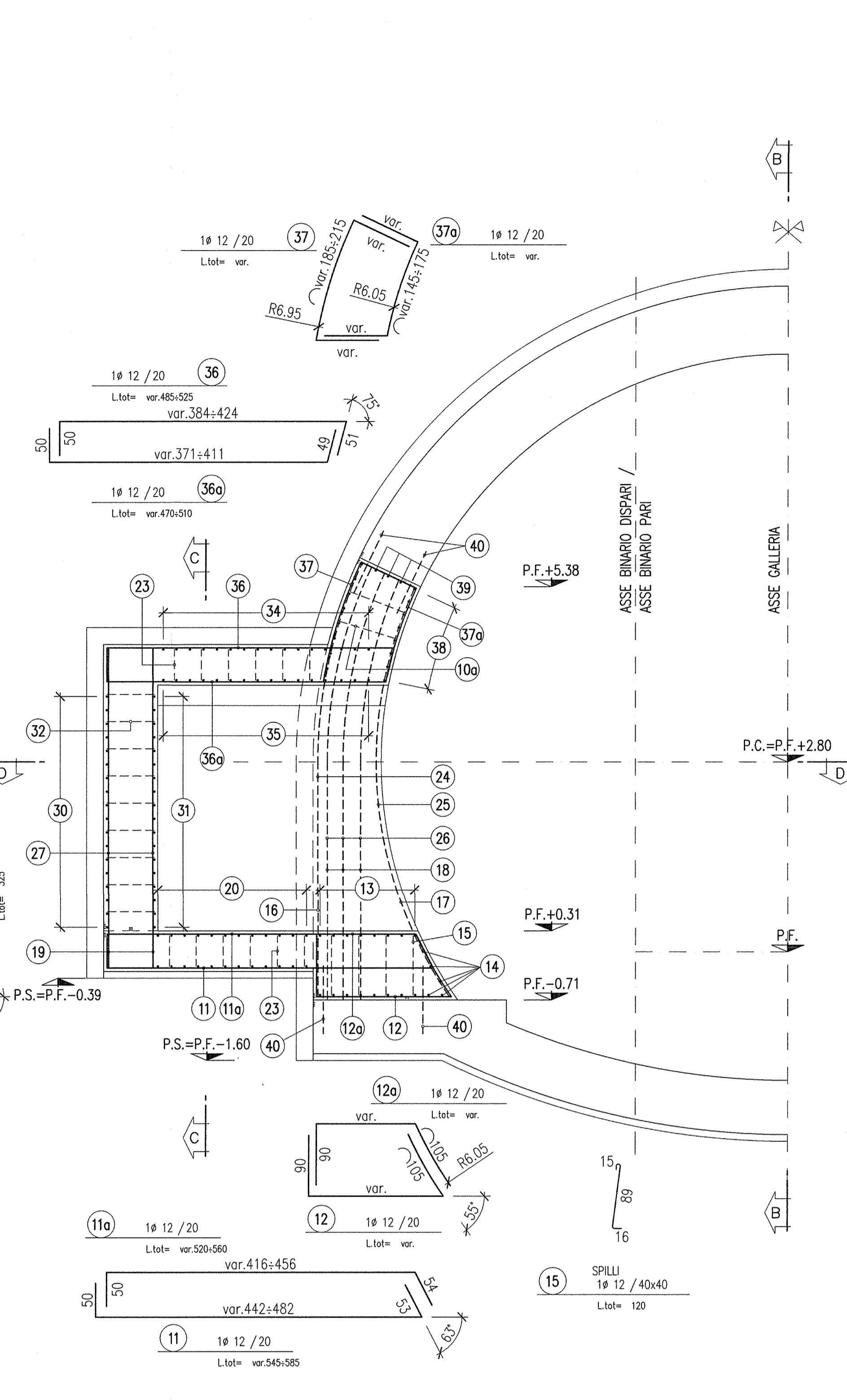
SEZIONE B-B
 SCALA 1:50
 ARMATURA NICCHIA



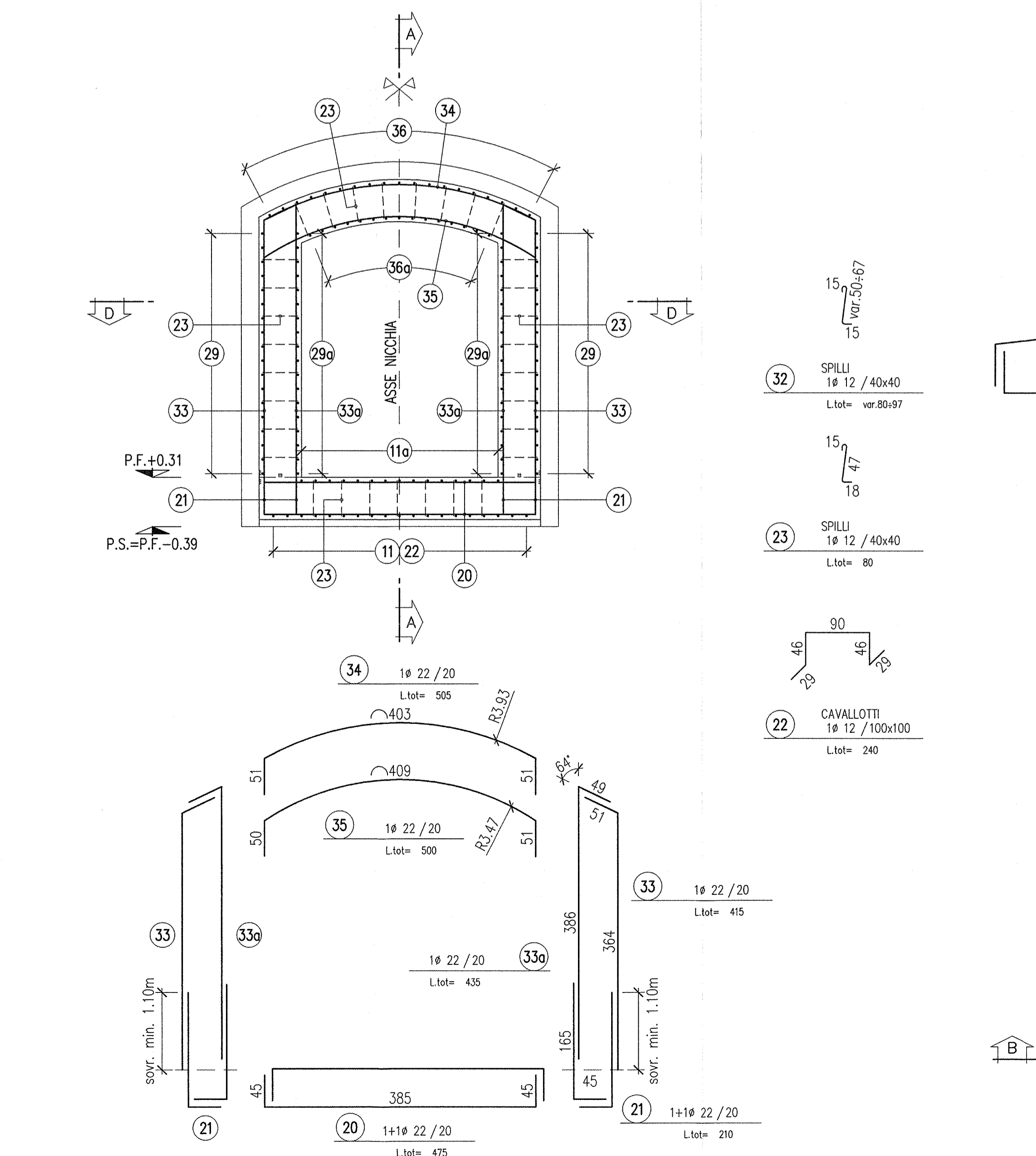
DETTAGLIO "1"
 SCALA 1:25
 ANCORAGGIO



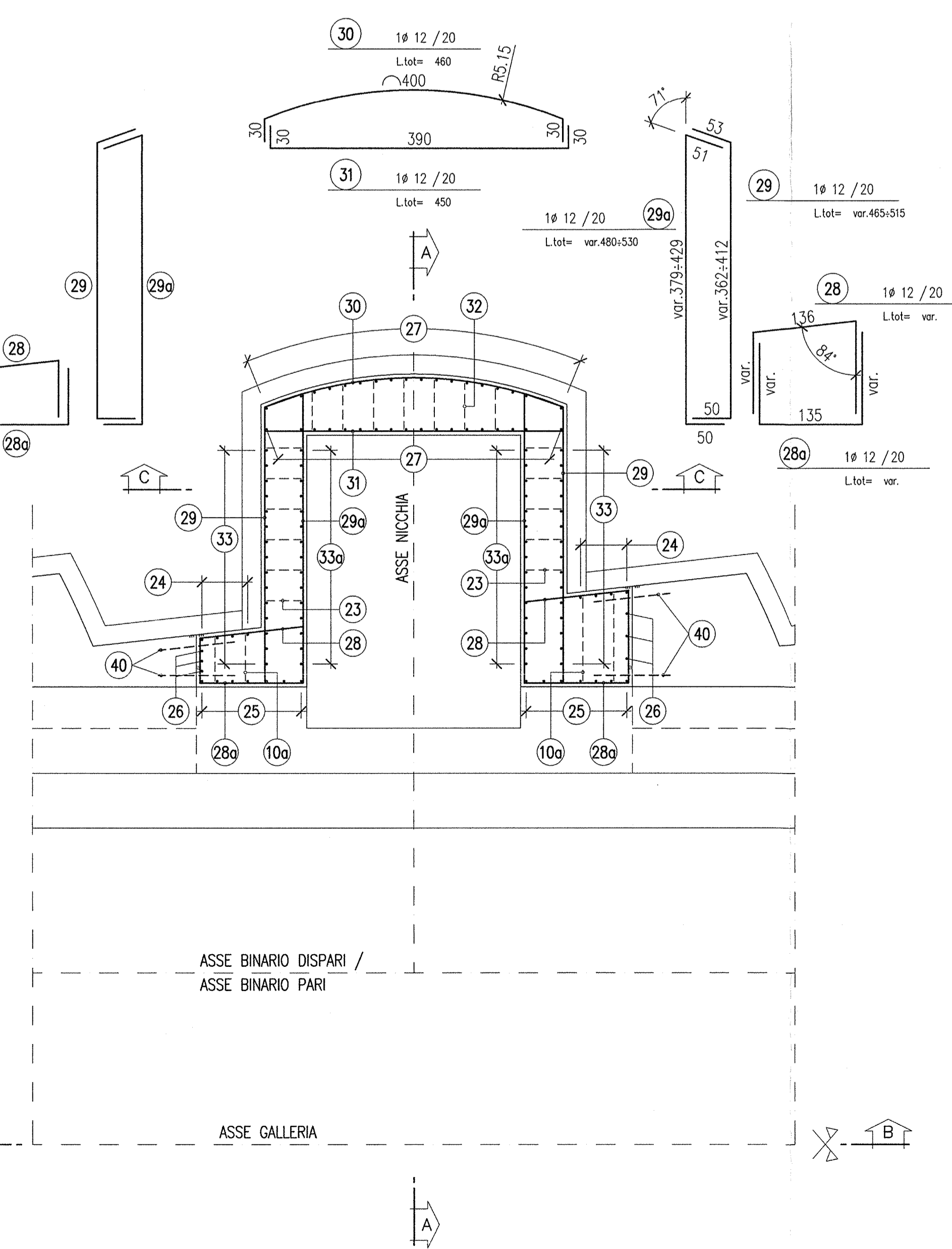
SEZIONE A-A
 SCALA 1:50
 ARMATURA NICCHIA



SEZIONE C-C
 SCALA 1:50
 ARMATURA NICCHIA



SEZIONE D-D
 SCALA 1:50
 ARMATURA NICCHIA



SEZIONE D-D
 SCALA 1:50
 ARMATURA INTEGRATIVA

