

DISEGNI DI RIFERIMENTO

Profilo longitudinale geotecnico di previsione e di monitoraggio
 Tabella materiali
 Impermeabilizzazione e opere di drenaggio - Particolari costruttivi
 Nicchie TT - Carpenteria cantina e dettagli costruttivi
 Nicchie TT - Carpenteria rivestimento definitivo
 Nicchie TT - Armatura
 Relazione di calcolo dei sostegni e dei rivestimenti

INOR11EE2F5GN0400002
 INOR11EE24TGN0400001
 INOR11EE2BZGN0400001
 INOR11EE2BZM0200002
 INOR11EE2BZM0200005
 INOR11EE2BZM0200006
 INOR11EE2CLGN0400001

FASI ESECUTIVE PRINCIPALI

- FASE 1: GETTO RIVESTIMENTO DEFINITIVO GALLERIA CORRENTE**
 Esecuzione del getto del rivestimento definitivo della galleria corrente, lasciando il risparmio per la successiva esecuzione della nicchia.
- FASE 2: DEMOLIZIONE RIVESTIMENTO DI PRIMA FASE E TAGLIO CENTINE DELLA GALLERIA**
 Demolizione calcestruzzo proiettato e taglio delle centine con il profilo di scavo delle nicchie. In tale fase andranno eliminati anche gli eventuali ulteriori elementi del rivestimento di prima fase (infilaggi, piastre, bulloni, ecc.)
- FASE 3: ESECUZIONE SCAVO**
 Lo scavo deve essere eseguito a piena sezione per singoli sfondi (max 1.00m), proiettato con uno strato di calcestruzzo proiettato fibrorinforzato sp=5cm.
- FASE 4: POSA IN OPERA CENTINE E CALCESTRUZZO PROIETTATO**
 Appena posata la centina deve essere collegata alle altre attraverso le catene. Il calcestruzzo proiettato deve essere fibrorinforzato.
- FASE 5: POSA DEL SISTEMA DI IMPERMEABILIZZAZIONE**
 Composto da uno strato protettivo di geotessuto e da un telo impermeabilizzante di PVC.
- FASE 6: GETTO RIVESTIMENTO DEFINITIVO DELLA NICCHIA E DEL RISPARMIO**

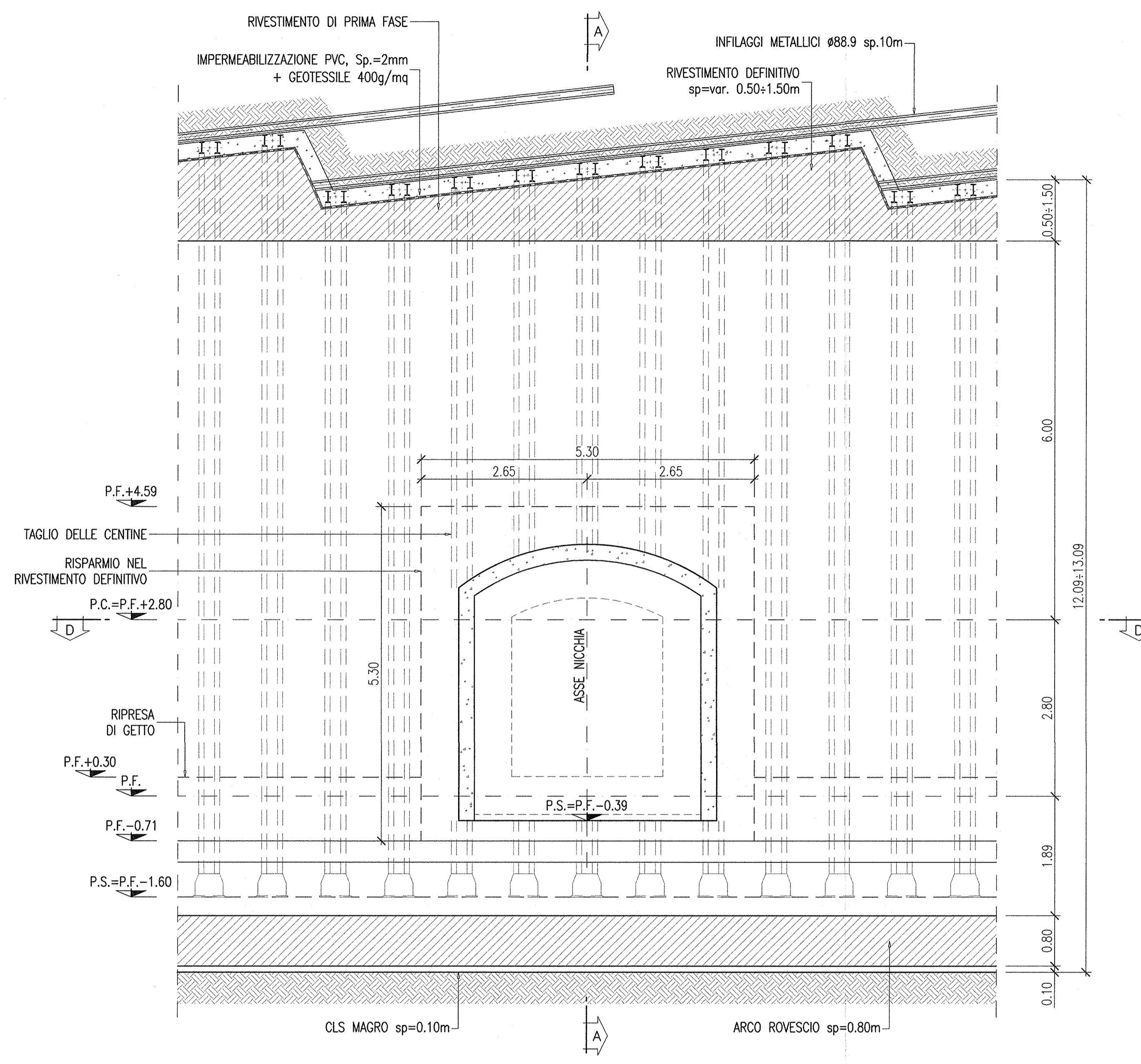
NOTE

- LA REALIZZAZIONE DELLE NICCHIE AVVERRA' DOPO L'ESECUZIONE DEL RIVESTIMENTO DEFINITIVO DELLA GALLERIA.
- LA NICCHIA E' RAPPRESENTATA SULLA SEZIONE TIPO CIA.
- SCAVI E GEOMETRIE SONO VALIDE ANCHE PER LE NICCHIE SULLA SEZIONE TIPO C1B.
- EVENTUALI DIFFERENZE TRA LE MISURE TOTALI E LE SOMMATORIE DELLE MISURE PARZIALI SONO DOVUTE AGLI ARROTONDAMENTI AUTOMATICI DI AUTOCAD.

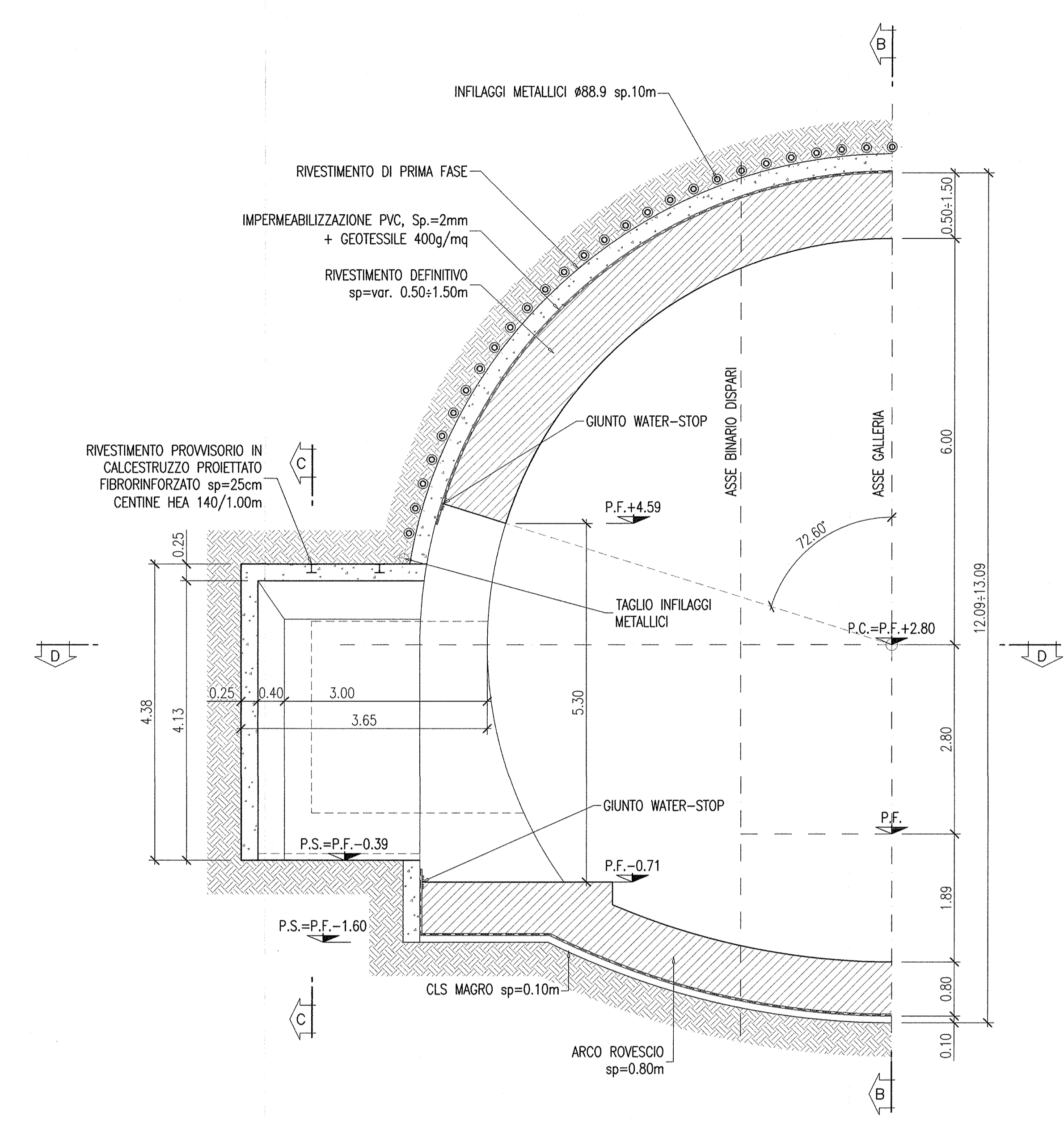
LEGENDA

- P.C. PIANO DEI CENTRI
- P.F. PIANO DEL FERRO
- P.S. PIANO DI SCAVO

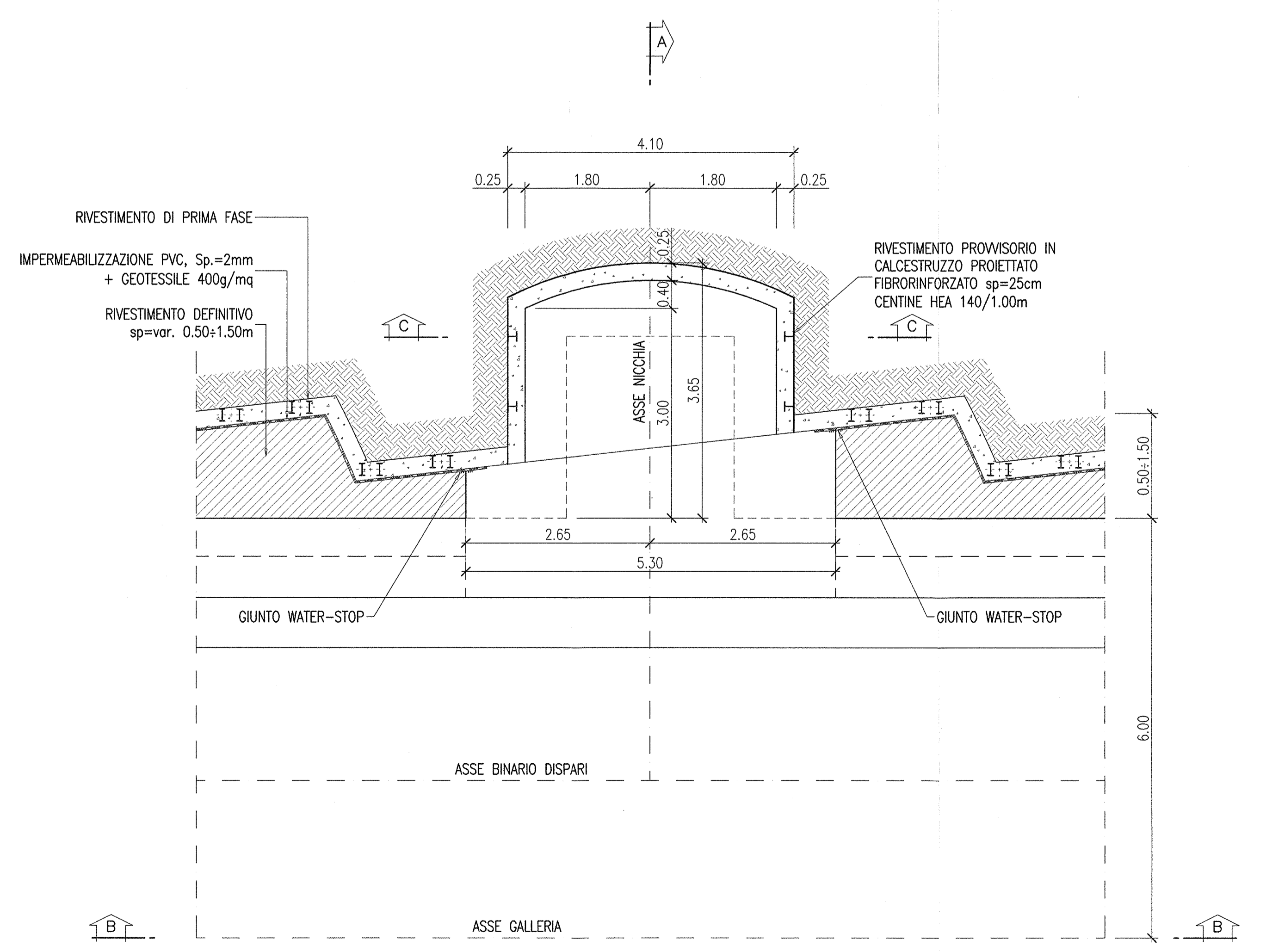
SEZIONE B-B
 SCALA 1:50
 PROFILO LONGITUDINALE



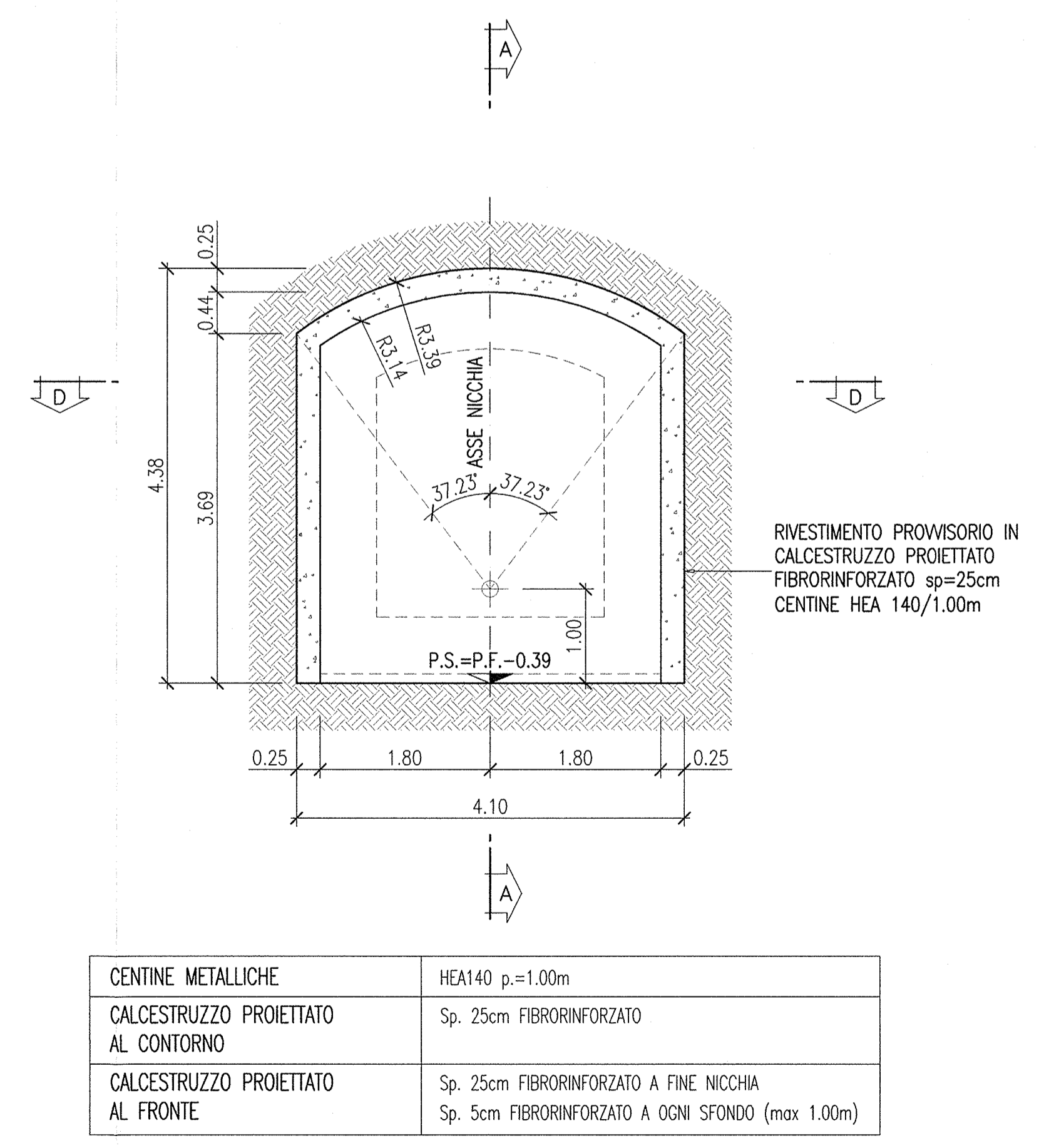
SEZIONE A-A
 SCALA 1:50



SEZIONE D-D
 SCALA 1:50
 PIANTE



SEZIONE C-C
 SCALA 1:50



CENTINE METALLICHE	HEA140 p=1.00m
CALCESTRUZZO PROIETTATO AL CONTORNO	Sp. 25cm FIBRORINFORZATO
CALCESTRUZZO PROIETTATO AL FRONTE	Sp. 25cm FIBRORINFORZATO A FINE NICCHIA Sp. 5cm FIBRORINFORZATO A OGNI SFONDO (max 1.00m)

COMMITTENTE: **RFI** RETE FERROVIARIA ITALIANA GRUPPO FERROVIE DELLO STATO

ALTA Sorveglianza: **ITALFERR** GRUPPO FERROVIE DELLO STATO

GENERAL CONTRACTOR: **Cepav due** Consorzio ENI per l'Alta Velocità

INFRASTRUTTURE FERROVIARIE STRATEGICHE DEFINITE DALLA LEGGE OBIETTIVO N. 443/01

LINEA A.V. I.A.C. TORINO - VENEZIA Tratta MILANO - VERONA
 Lotto funzionale Brescia-Verona
 PROGETTO ESECUTIVO

GALLERIA NATURALE SAN GIORGIO IN SALICI NICCHIE (CM02)
 Da Pk 140+502.85 a Pk 141+930.24
 Nicchie TT
 Scavo e consolidamento

GENERAL CONTRACTOR: **Cepav due** Consorzio ENI per l'Alta Velocità
 DIRETTORE LAVORI: **Cepav due** Consorzio ENI per l'Alta Velocità
 Vissio per Costruzione

SCALA: 1:50

COMMESSA: **INOR 11 E E2 BB CM0200 004 A**

PROGETTAZIONE: **INOR 11 E E2 BB CM0200 004 A**

PROGETTISTA: **INOR 11 E E2 BB CM0200 004 A**

CIG: 751447334A