

DESEIINI DI RIFERIMENTO

DESCRIZIONE	CODICE
GA06 - Sezione tipo M2bis concil dal 15 al 21 - Armatura	INR11EE2B2GA0600010
GA06 - Particolari costruttivi - Carpenterie	INR11EE2B2GA0600049
GA06 - Tabella materiali	INR11EE2B2GA0600001

NOTE

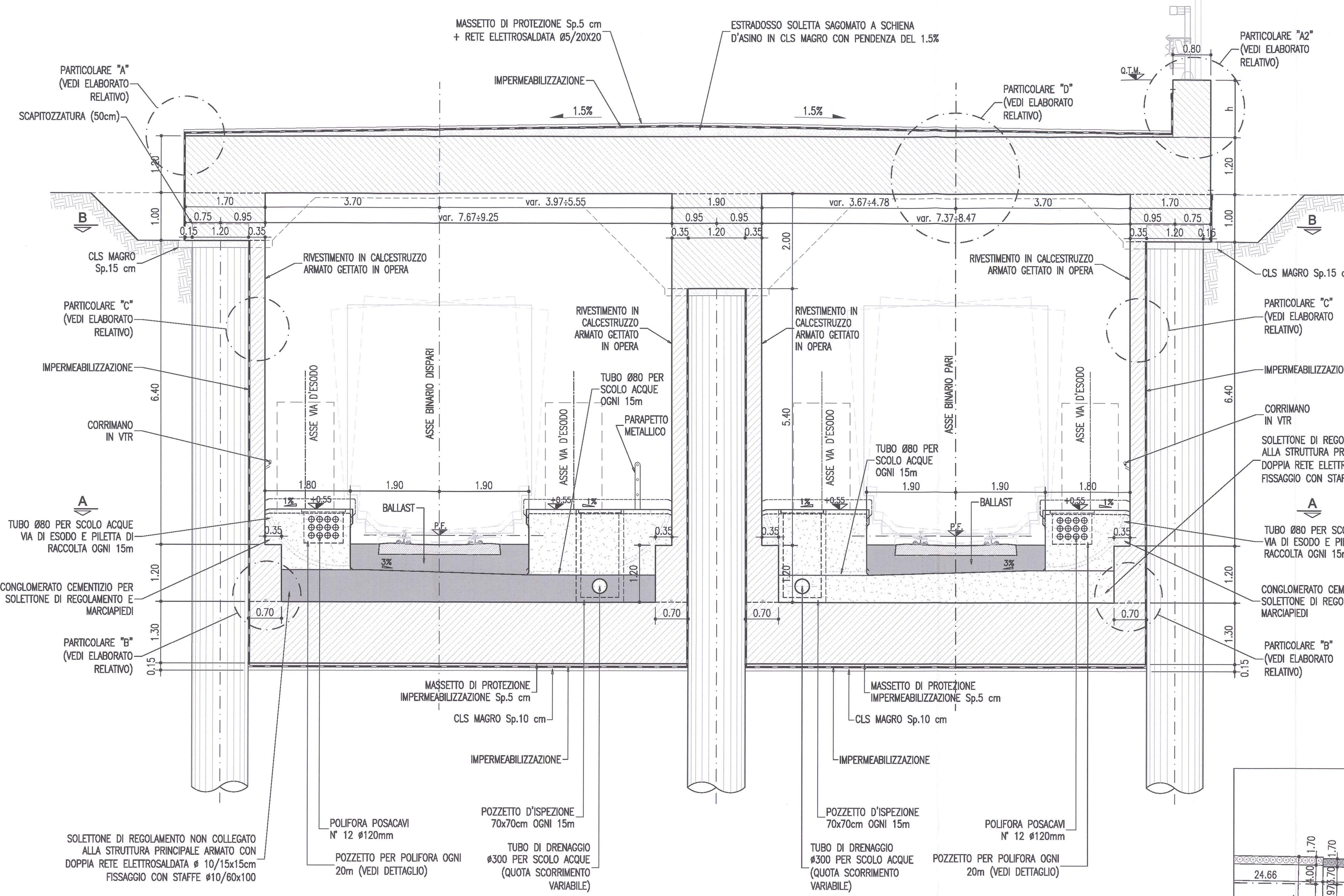
- EVENTUALI DIFFERENZE TRA LE MISURE TOTALI E LE SOMMATORIE DELLE MISURE PARZIALI SONO DOVUTE AGLI ARROTONDAMENTI AUTOMATICI DI AUTOCAD.

LEGENDA

- P.F. PIANO DEL FERRO
- Q.T.M. QUOTA TESTA MURO

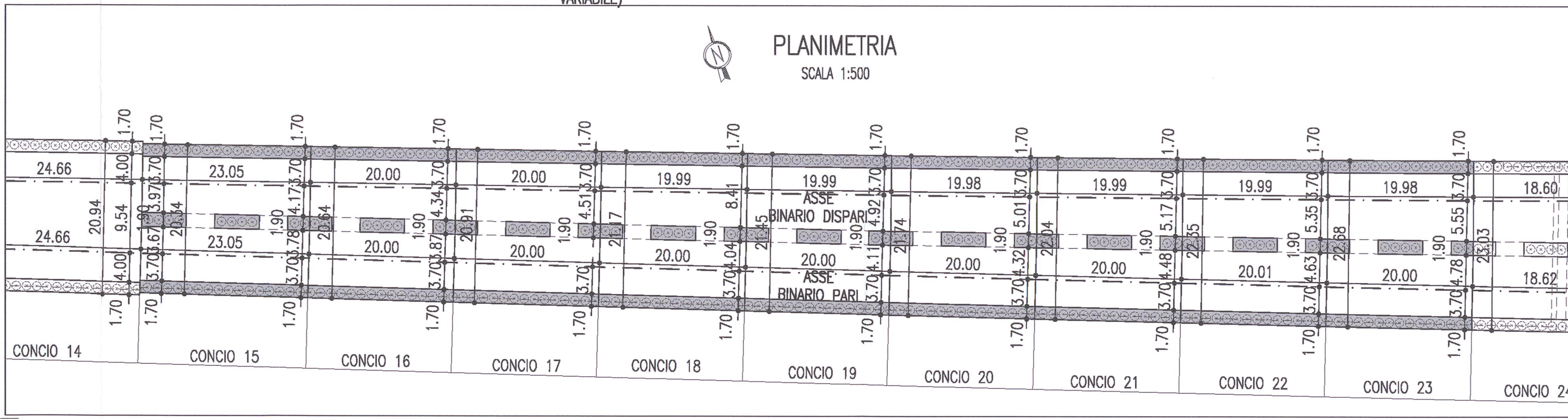
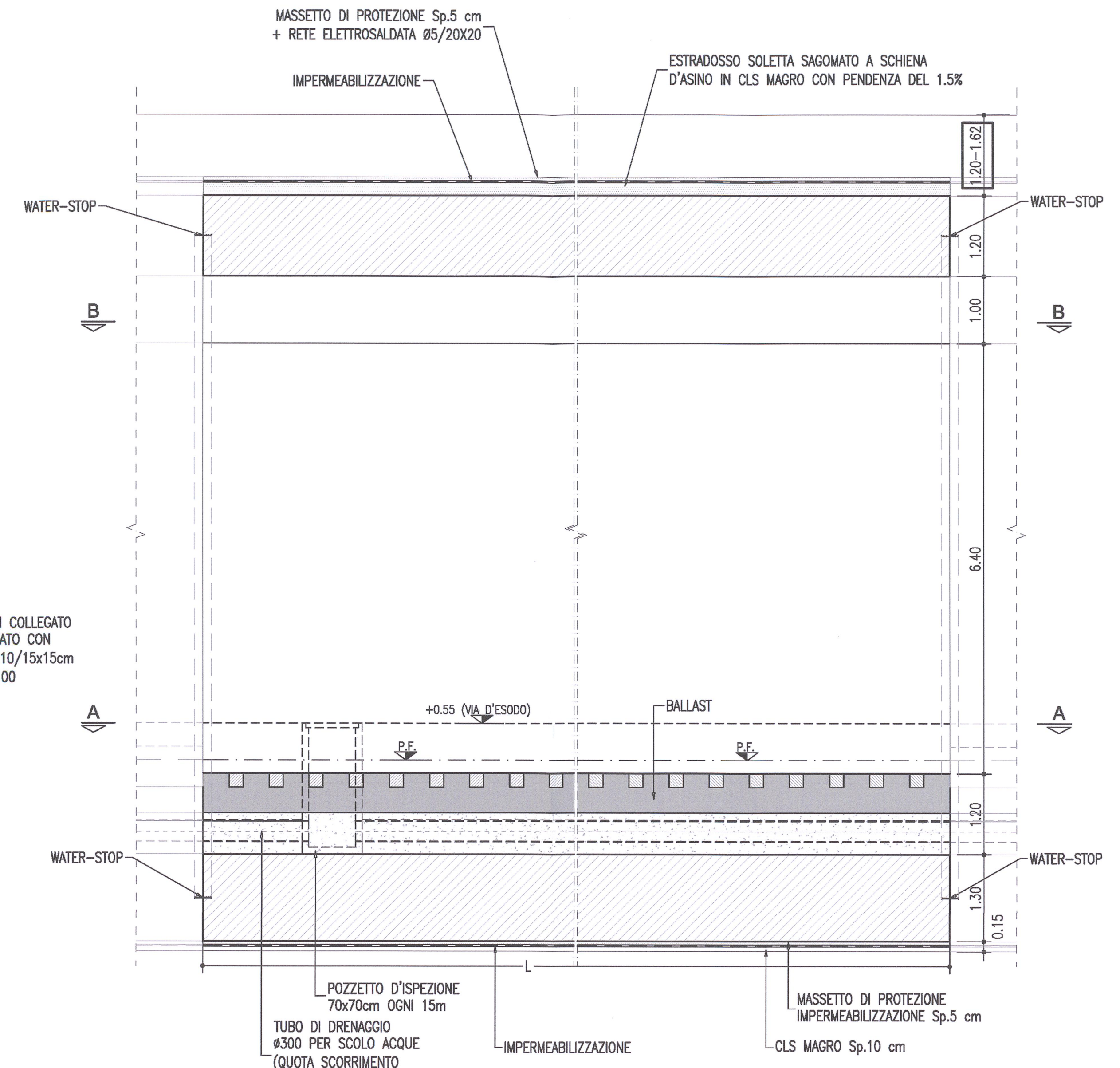
NOTA BENE:

- PER LE FASI ESECUTIVE DI GETTO DELLE DIVERSE PARTI STRUTTURALI SI RIMANDA AGLI ELABORATI SPECIFICI:
INR11EE2B2GA0601001
INR11EE2B2GA0601002
INR11EE2B2GA0601003

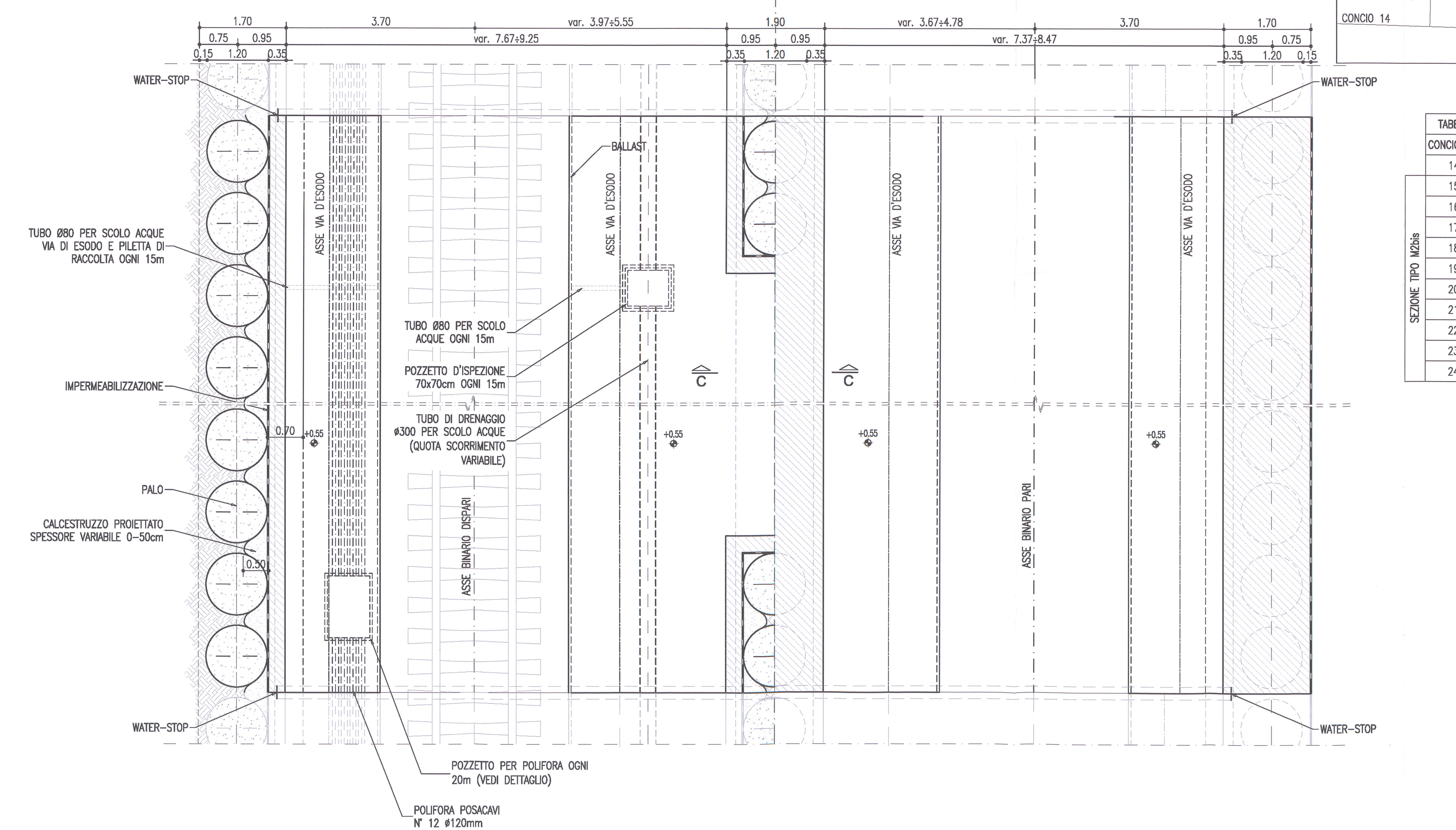


SEZIONE A-A
SCALA 1:50

SEZIONE B-B
SCALA 1:50



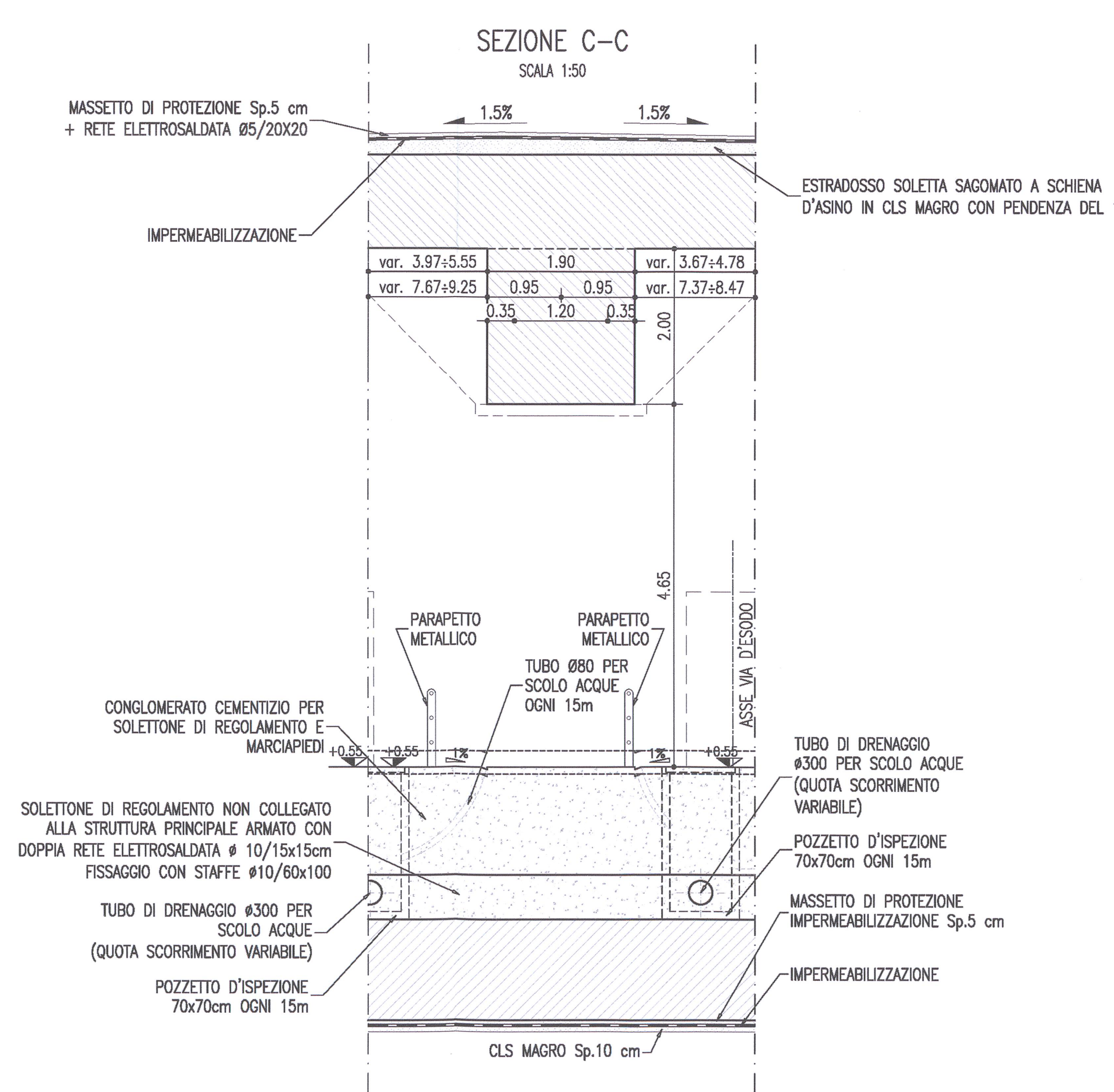
PLANIMETRIA
SCALA 1:500



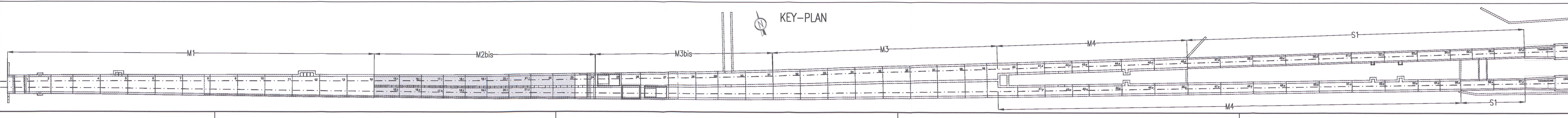
SEZIONE C-C
SCALA 1:50

CONCIO n°	h (m)	Q.T.M.
14	1.50	142.70
15	1.55	142.63
16	1.60	142.56
17	1.65	142.49
18	1.70	142.41
19	1.75	142.34
20	1.80	142.27
21	1.85	142.20
22	1.89	142.13
23	1.92	142.06
24	1.94	142.00

TABELLA VARIABILITA' MURO
SEZIONE TIPO M2bis



SEZIONE D-D
SCALA 1:50



KEY-PLAN

COMMITTENTE: **RFI** RETE FERROVIARIA ITALIANA GRUPPO FERROVIE DELLO STATO

ATA SORVEGLIANZA: **ITALFERR** GRUPPO FERROVIE DELLO STATO

GENERAL CONTRACTOR: **Cepav due** Consorzio ENI per l'Alta Velocità

INFRASTRUTTURE FERROVIARIE STRATEGICHE DEFINITE DALLA LEGGE OBIETTIVO N. 443/01

LINEA A.V. /A.C. TORINO - VENEZIA Tratta MILANO - VERONA
Lotto funzionale Brescia-Verona
PROGETTO ESECUTIVO
GALLERIA ARTIFICIALE LONATO OVEST (GA06)
DA PK 114+565 A PK 115+990
Sezione tipo M2bis concil dal 15 al 23
Carpenteria

GENERAL CONTRACTOR: **Cepav due** Consorzio Cepav due Il Direttore del Consorzio (Ing. T. Ghidella)

COMMISSIONE LOTTO FASE ENTE TIPO DOC. OPERA/DISCIPLINA PROGR. REV.
INOR 11 E E2 BZ GA0600 003 A

PROGETTAZIONE:
Rev. Descrizione Anno Data
A EMISSIONE SCORRIBANDA 14.11.15
B
C Stampato dal Servizio Progettazione IRI-FERR S.p.A. ALBA S.r.l. P.C. INR11EE2B2GA0600003A.dwg

CIQ: 751447334 Progetto cofinanziato dalla Unione Europea CUP: F81H100000000

Scala di plot: 1:1