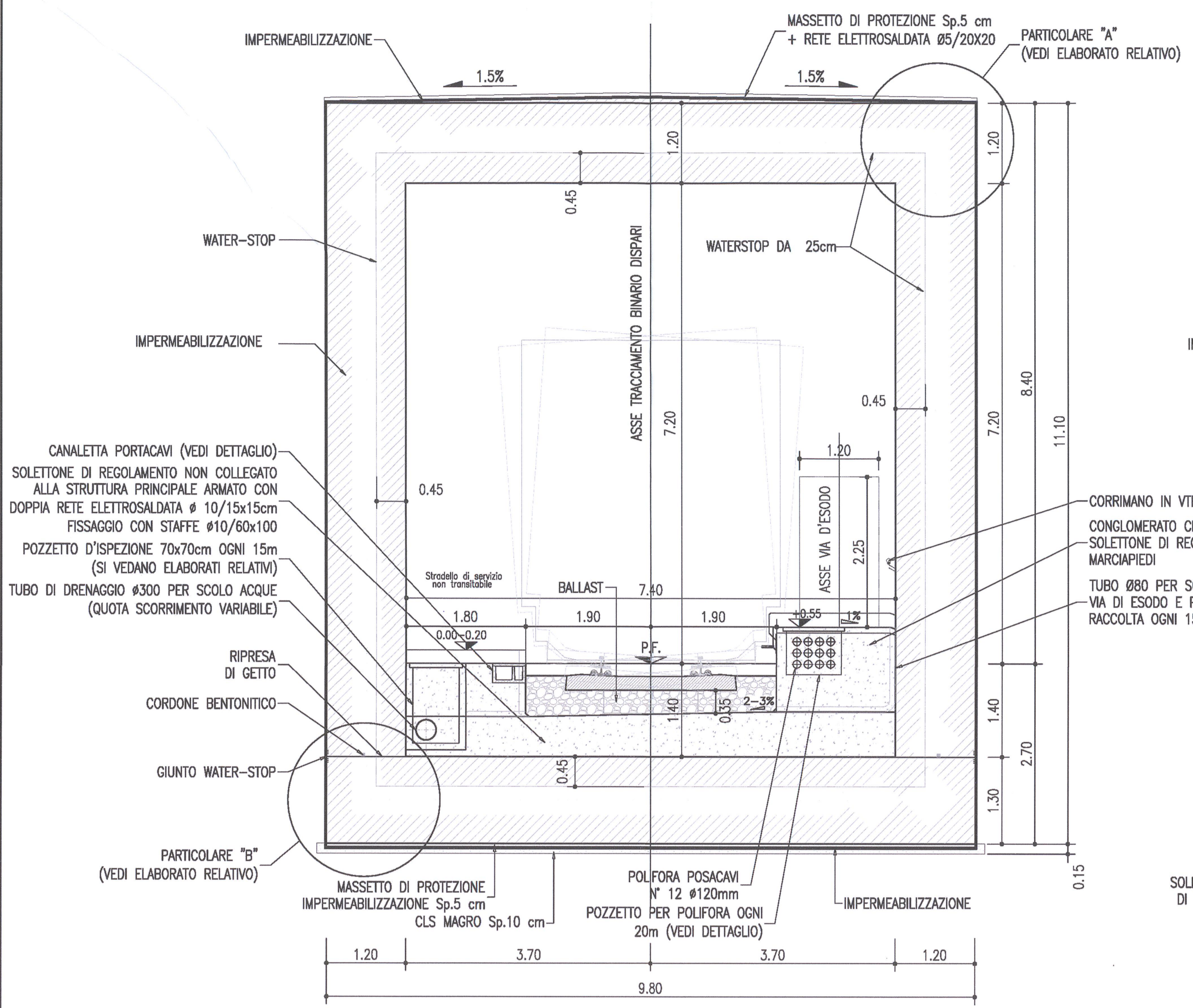
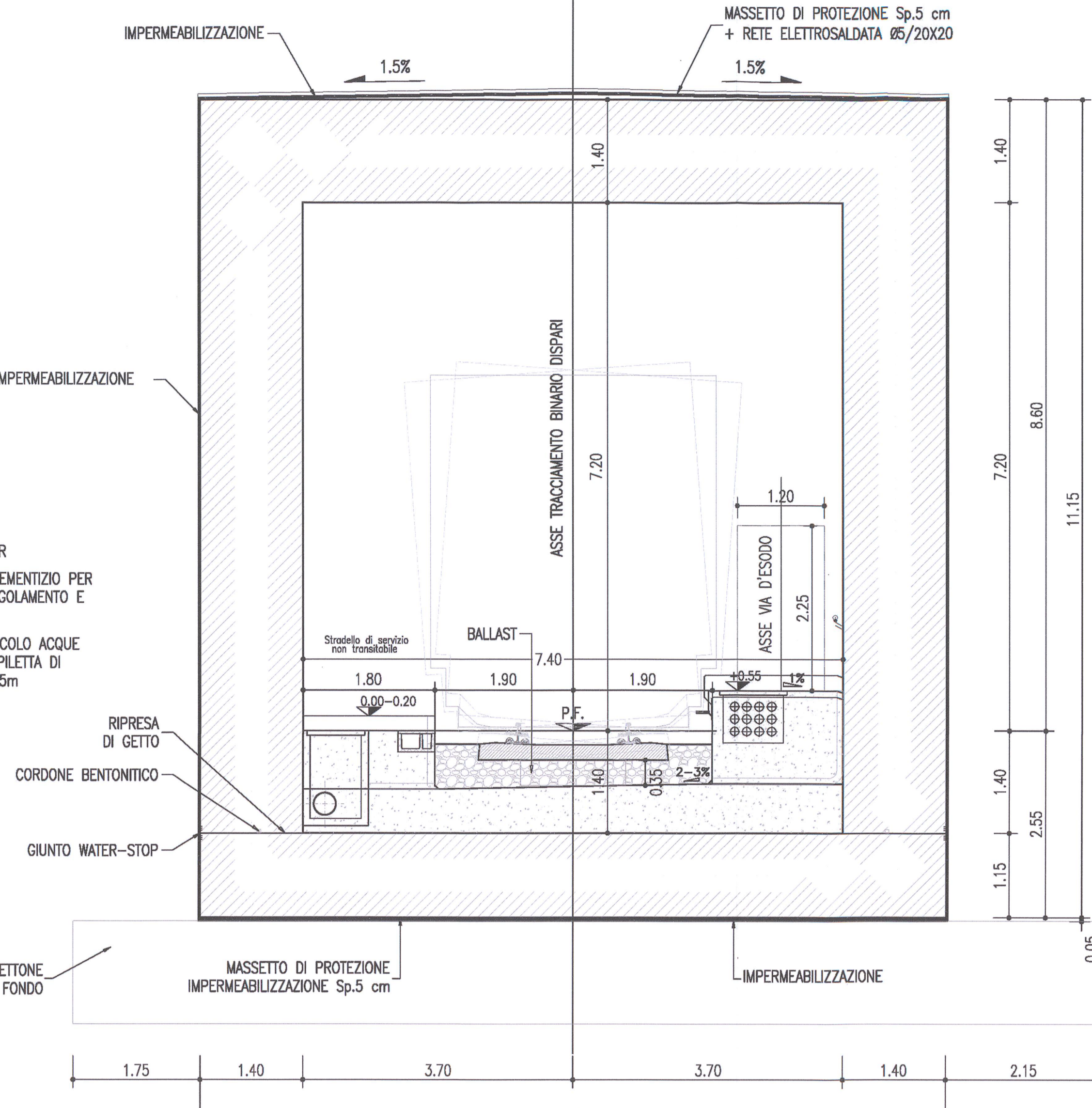


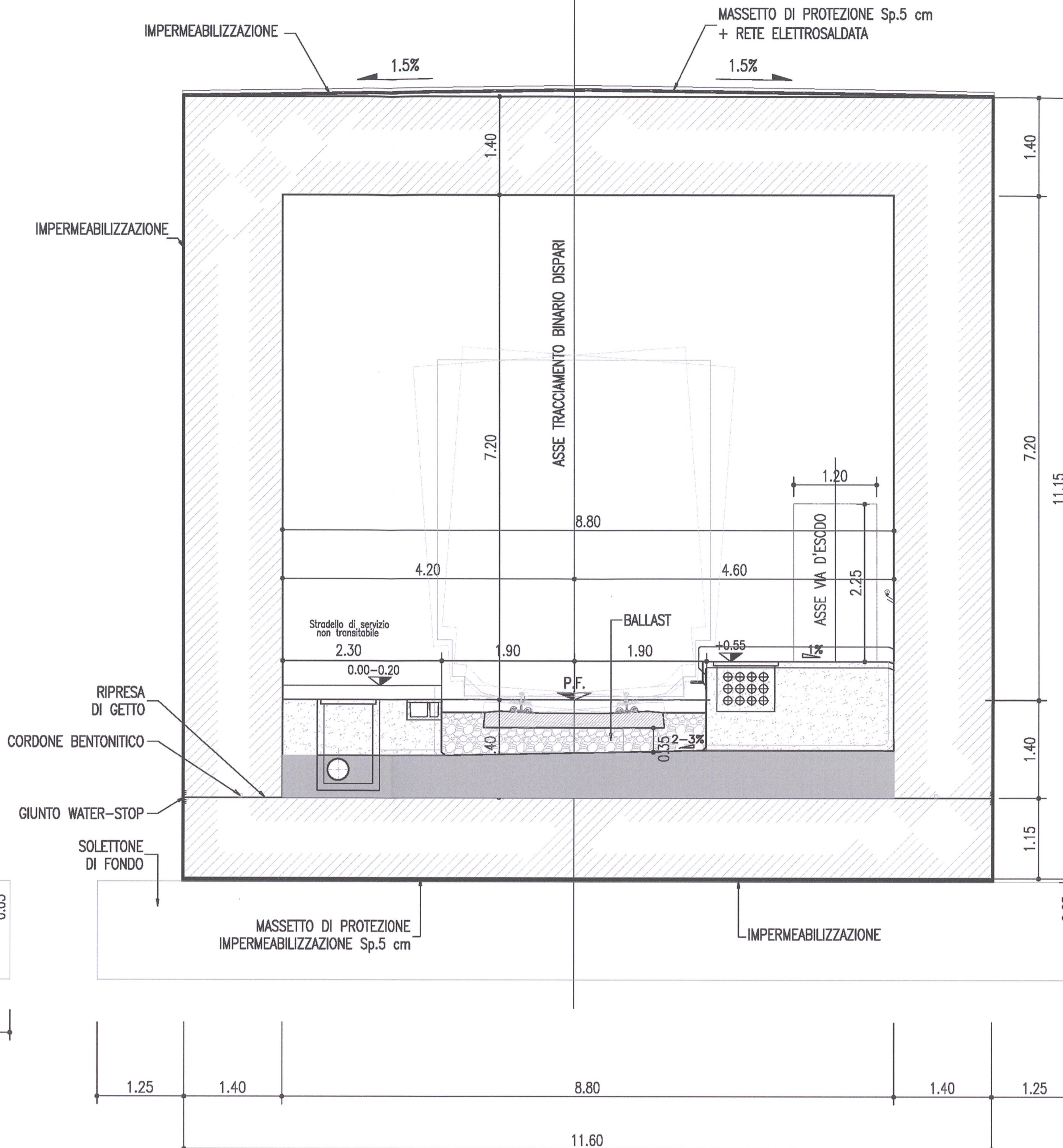
SEZIONE A-A
SCALA 1:50
GALL. ARTIFICIALE
SEZ. CORRENTE



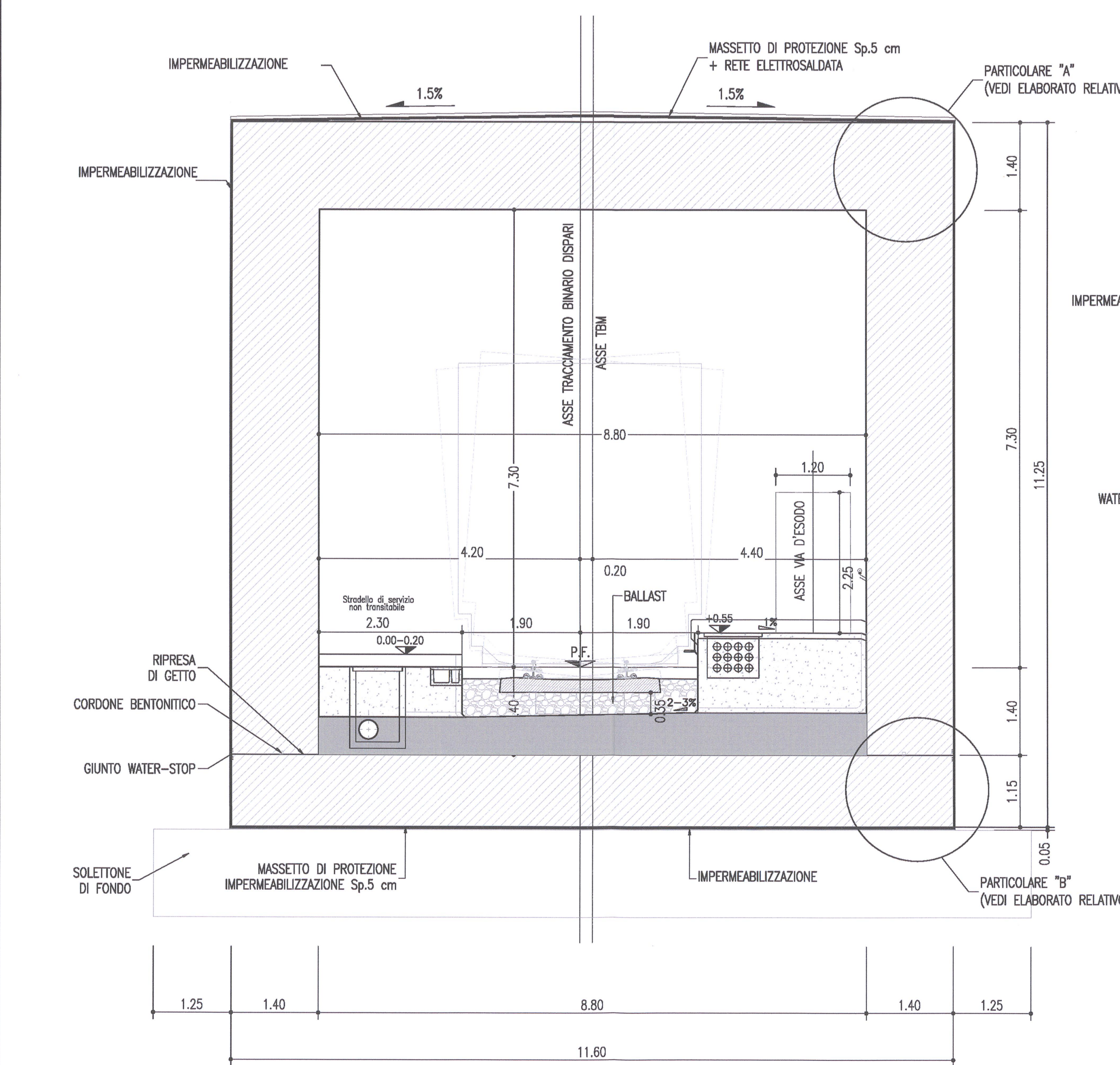
SEZIONE B-B
SCALA 1:50
GALL. ARTIFICIALE
SEZ. TRANSIZIONE MINIMA



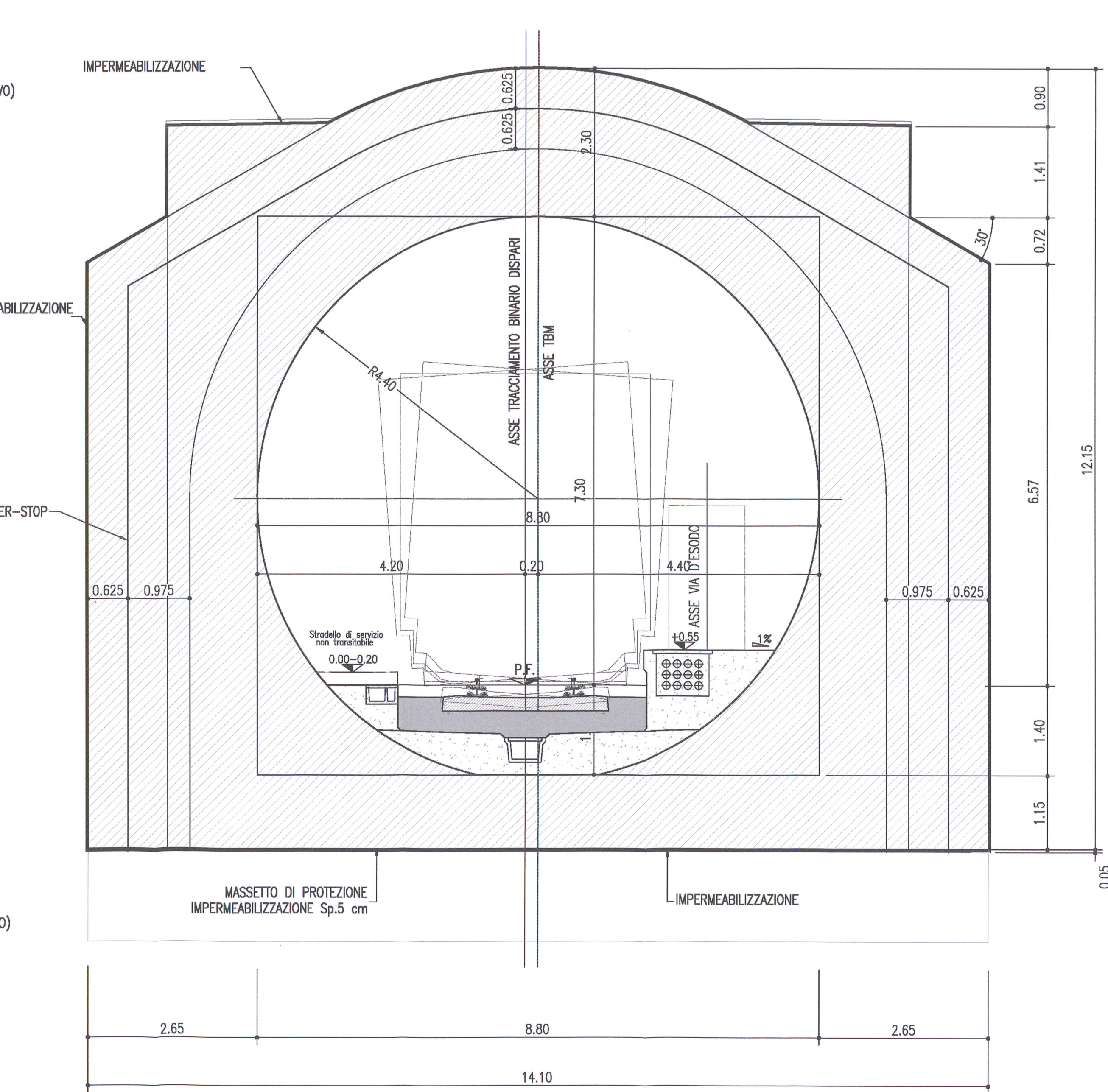
SEZIONE C-C
SCALA 1:50
GALL. ARTIFICIALE
SEZ. TRANSIZIONE INTERMEDIA



SEZIONE D-D
SCALA 1:50
GALL. ARTIFICIALE
SEZ. TRANSIZIONE MASSIMA



SEZIONE E-E
SCALA 1:50
GALL. ARTIFICIALE
SEZ. TRANSIZIONE VELETTA



DISEGNI DI RIFERIMENTO

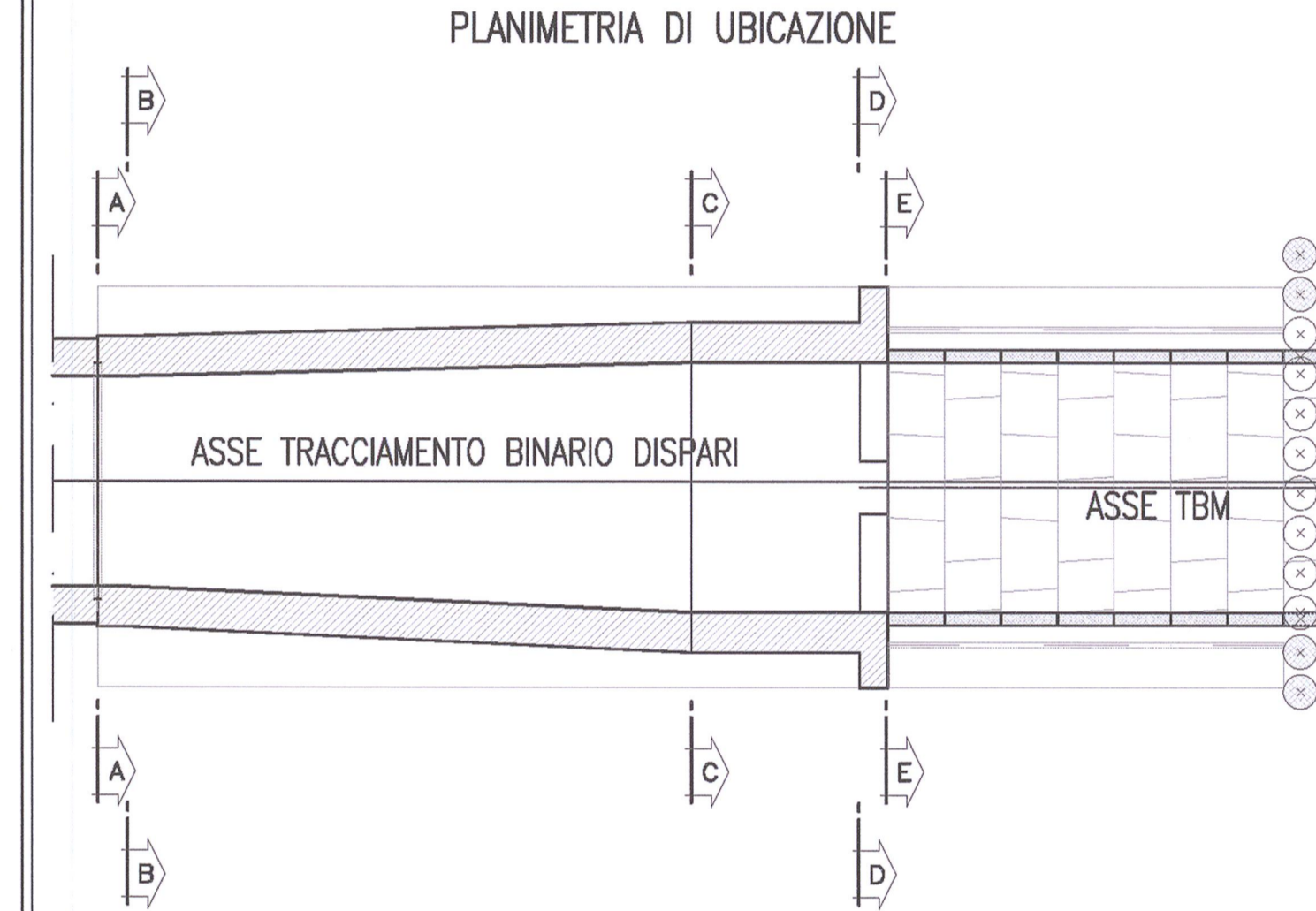
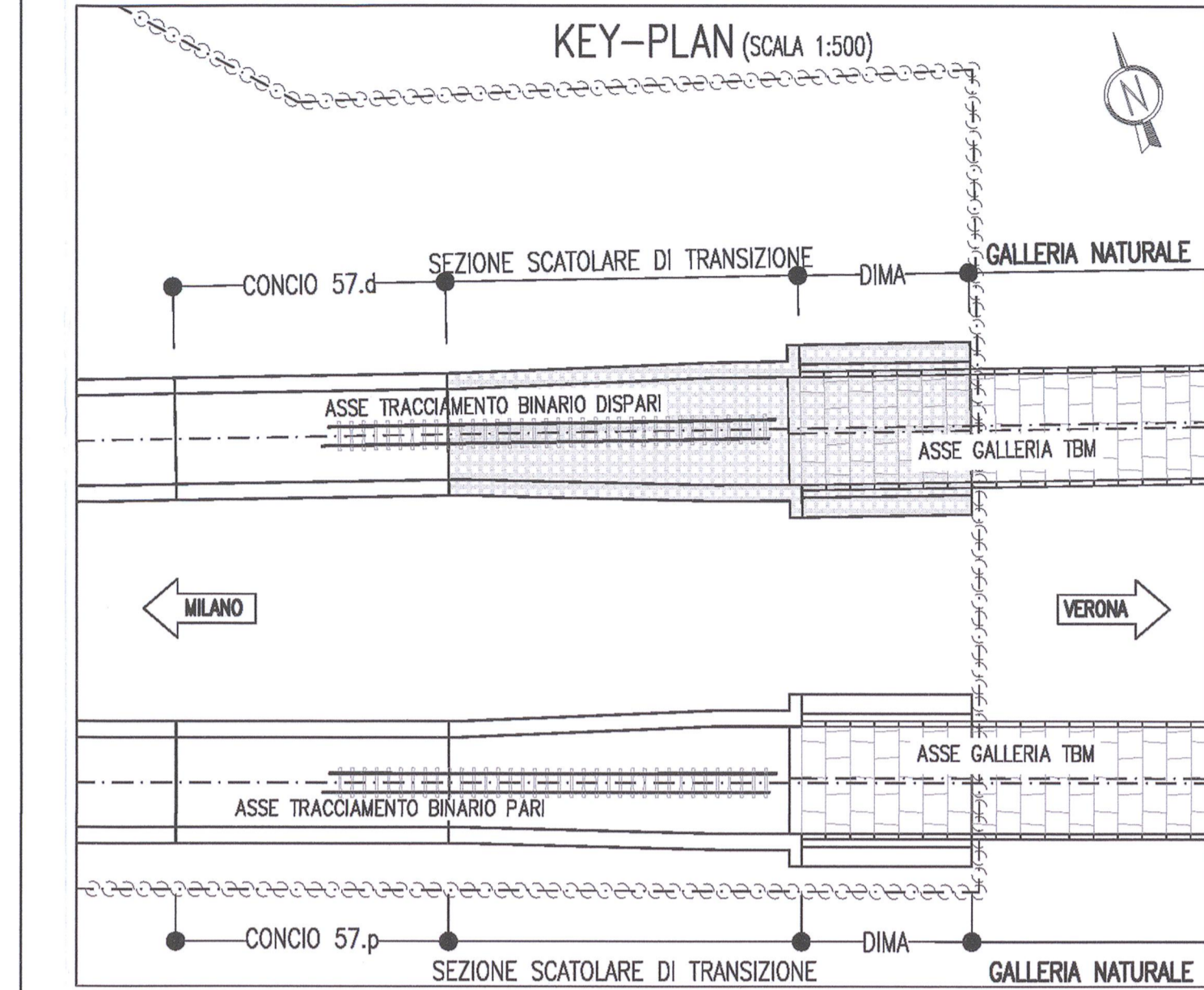
DESCRIZIONE	CODICE
GA06 - Scatolare di transizione binario dispari - Carpentaria Tav.1/2	INOR11EE2BZGA0600004
GA06 - Scatolare di transizione binario dispari - Armatura Tav.1/2	INOR11EE2BZGA0600012
GA06 - Scatolare di transizione binario dispari - Armatura Tav.2/2	INOR11EE2BZGA0600013
GA06 - Particolari costruttivi - Carpentaria	INOR11EE2BZGA0600049
GA06 - Tabella materiali	INOR11EE24TGA0600001

NOTE

- EVENTUALI DIFFERENZE TRA LE MISURE TOTALI E LE SOMMATORIE DELLE MISURE PARZIALI SONO DOVUTE AGLI ARROTONDAMENTI AUTOMATICI DI AUTOCAD.

LEGENDA

- P.C. PIANO DEI CENTRI
- P.F. PIANO DEL FESSIO
- P.S. PIANO DI SCAVO



COMMITTENTE: **RFI** RETE FERROVIARIA ITALIANA GRUPPO FERROVIE DELLO STATO

ALTA SORVEGLIANZA: **ITALFERR** GRUPPO FERROVIE DELLO STATO

GENERAL CONTRACTOR: **Cepav due** Consorzio ENI per l'Alta Velocità

INFRASTRUTTURE FERROVIARIE STRATEGICHE DEFINITE DALLA LEGGE OBIETTIVO N. 443/01
LINEA A.V./A.C. TORINO - VENEZIA Tratta MILANO - VERONA
Lotto funzionale Brescia-Verona
PROGETTO ESECUTIVO
GALLERIA ARTIFICIALE LONATO OVEST (GA06)
DA PK 114+565 A PK 115+990
Scatolare di transizione binario dispari
Carpenteria Tav.2/2

GENERAL CONTRACTOR: Cepav due		DIRETTORE LAVORI: Consorzio Cepav due		SCALA: Varie	
COMMESSA: INOR 11 E E2 BZ GA0600		LOTTO: 11		FASE: E2	
PROGETTAZIONE		REVISIONI		IL PROGETTISTA	
A EMISSIONE		B		C	
Data: 14.11.18		Data: 14.11.18		Data: 14.11.18	
C/O: 761447334A		PUBBLICAZIONE		PUBBLICAZIONE	