

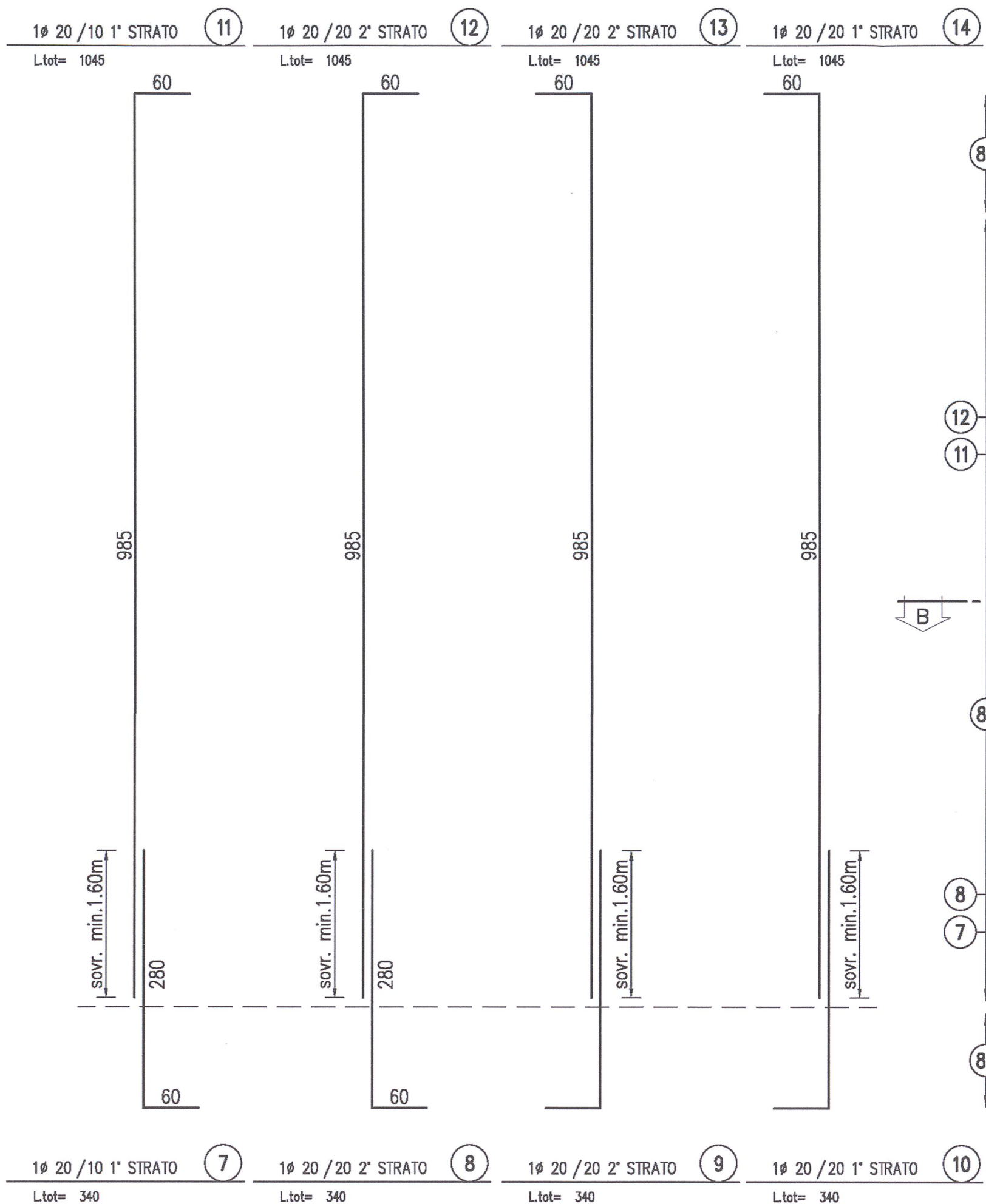
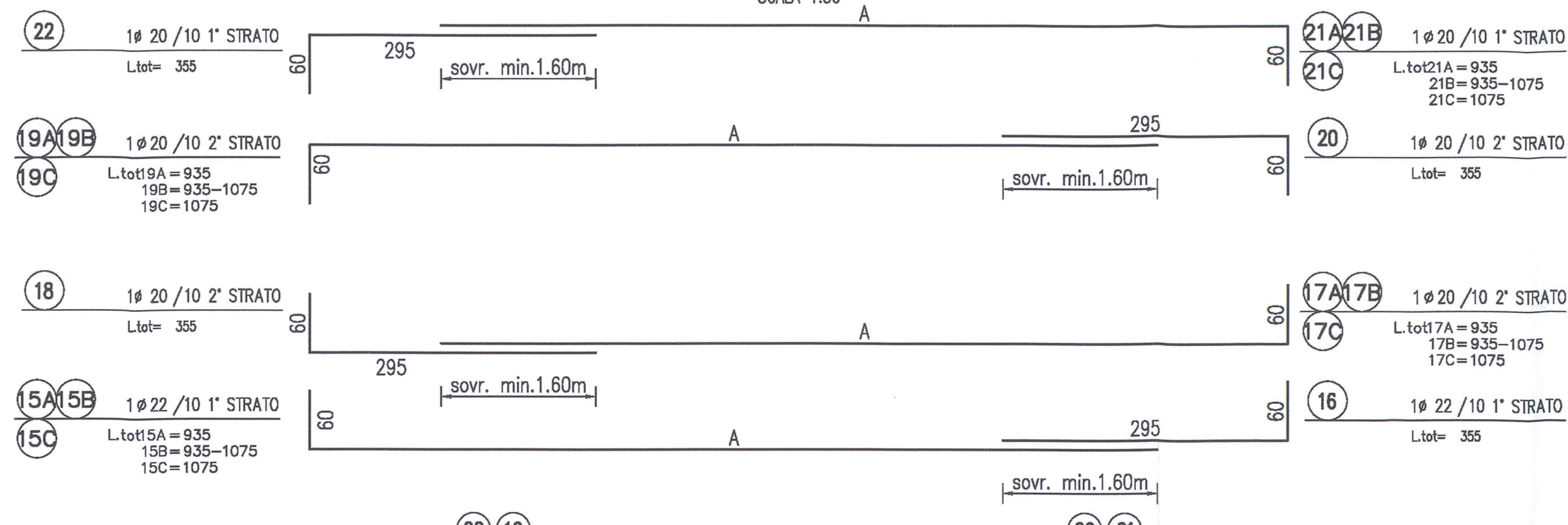
MARCA	LUNGHEZZA A
15A	875
15B	875-1015
15C	1015
17A	875
17B	875-1015
17C	1015
19A	875
19B	875-1015
19C	1015
21A	875
21B	875-1015
21C	1015

LE SOVRAPPOSIZIONI TRA I FERRI (15) E (18) DOVRANNO ESSERE SFALSATE/INVERTITE.

LE SOVRAPPOSIZIONI TRA I FERRI (17) E (18) DOVRANNO ESSERE SFALSATE/INVERTITE.

LE SOVRAPPOSIZIONI TRA I FERRI (20) E (20) DOVRANNO ESSERE SFALSATE/INVERTITE.

LE SOVRAPPOSIZIONI TRA I FERRI (21) E (22) DOVRANNO ESSERE SFALSATE/INVERTITE.

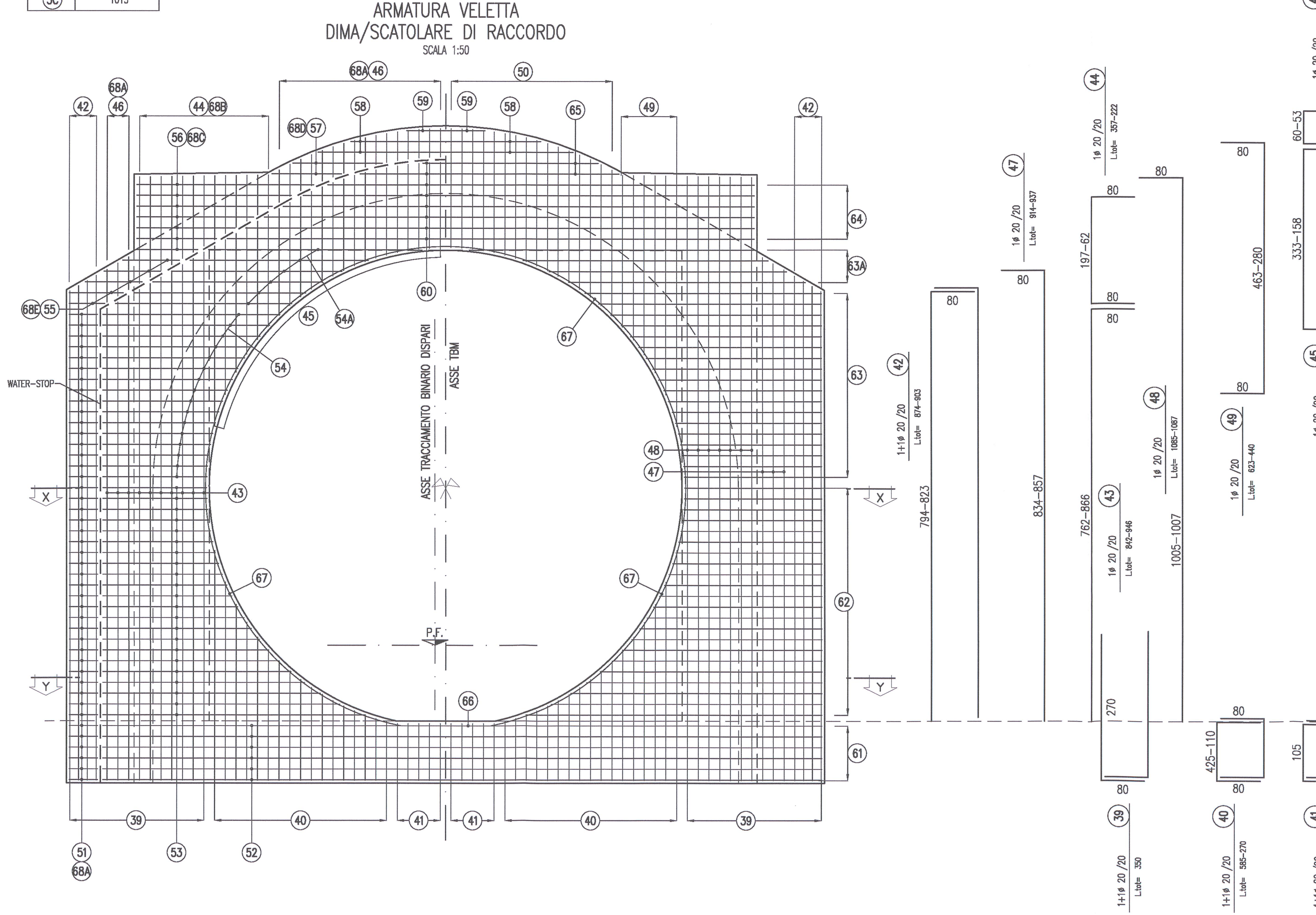
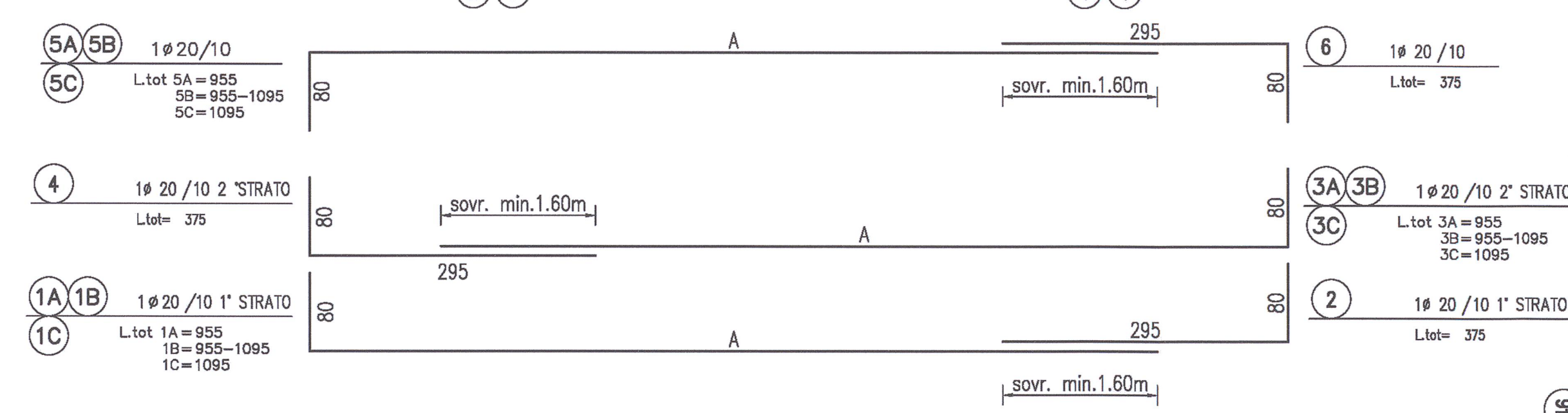


MARCA	LUNGHEZZA A
1A	875
1B	875-1015
1C	1015
3A	875
3B	875-1015
3C	1015
5A	875
5B	875-1015
5C	1015

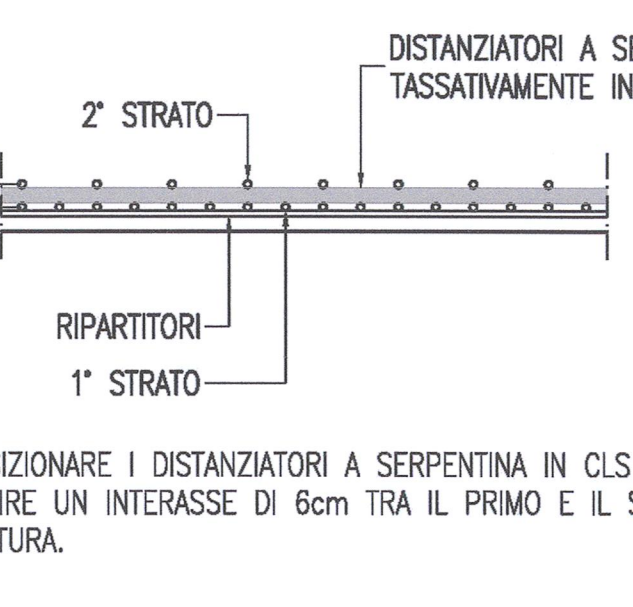
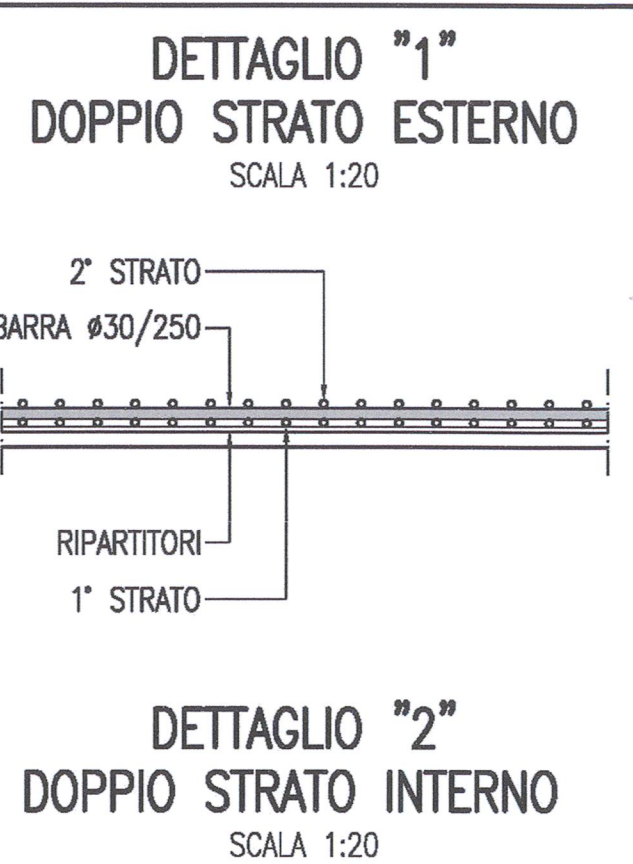
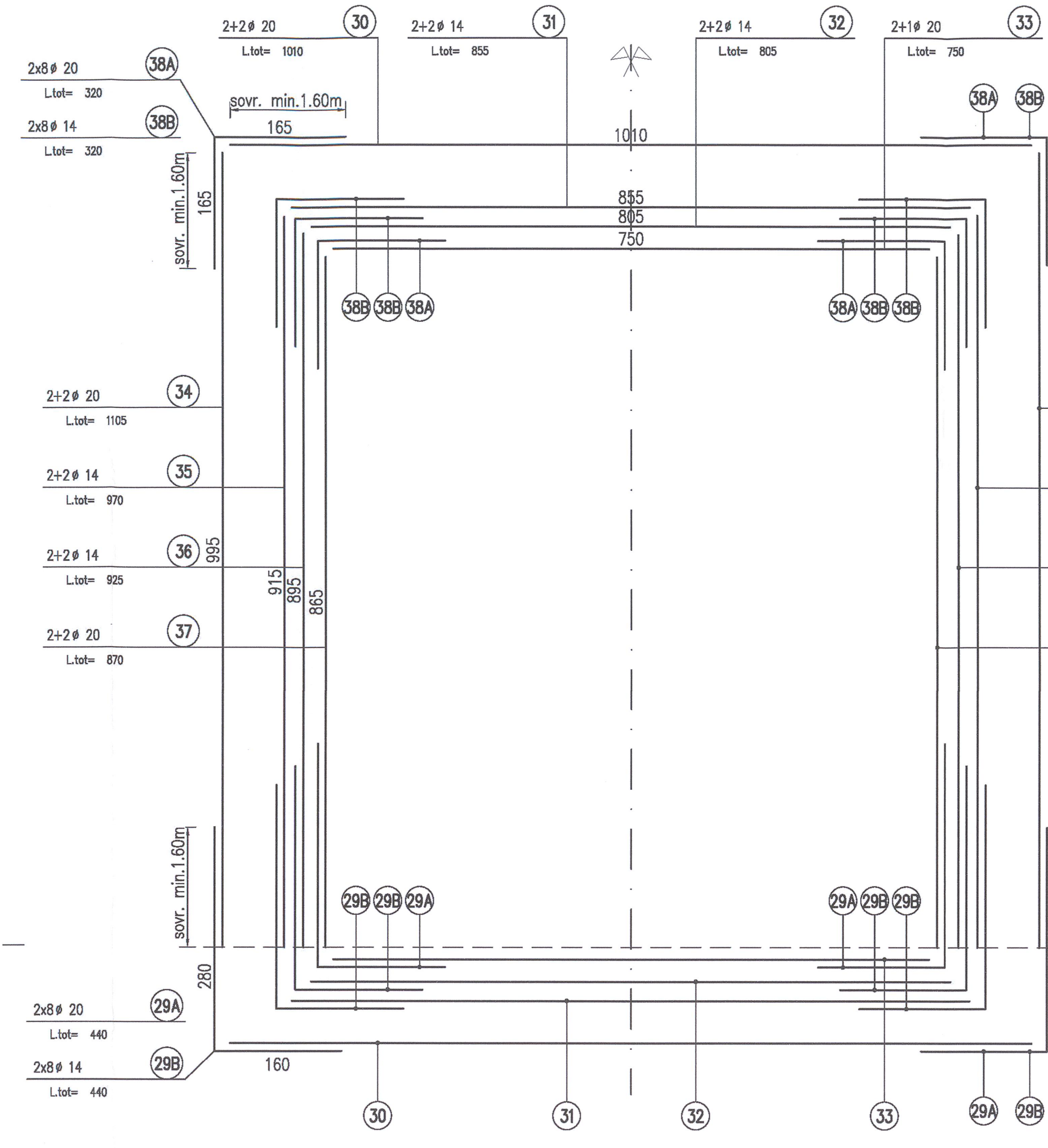
LE SOVRAPPOSIZIONI TRA I FERRI (1) E (2) DOVRANNO ESSERE SFALSATE/INVERTITE.

LE SOVRAPPOSIZIONI TRA I FERRI (3) E (4) DOVRANNO ESSERE SFALSATE/INVERTITE.

LE SOVRAPPOSIZIONI TRA I FERRI (5) E (6) DOVRANNO ESSERE SFALSATE/INVERTITE.



ARMATURA WATER-STOP SCATOLARE DI RACCORDO/ARTIFICIALE SCALA 1:50



NOTA BENE: POSIZIONARE I DISTANZIATORI A SERPENTINA IN MODO TALE DA GARANTIRE UN INTERASSE DI 6cm TRA IL PRIMO E IL SECONDO STRATO DI ARMATURA.

DISEGNI DI RIFERIMENTO

DESCRIZIONE	CODICE
GA06 - Scatolare di transizione binario dispari - Carpenteria Tav.1/2	INOR11EE2BZCA060004
GA06 - Scatolare di transizione binario dispari - Carpenteria Tav.2/2	INOR11EE2BZCA060005
GA06 - Scatolare di transizione binario dispari - Armatura Tav.1/2	INOR11EE2BZCA060012
GA06 - Tabella materiali	INOR11EE24TGA060001

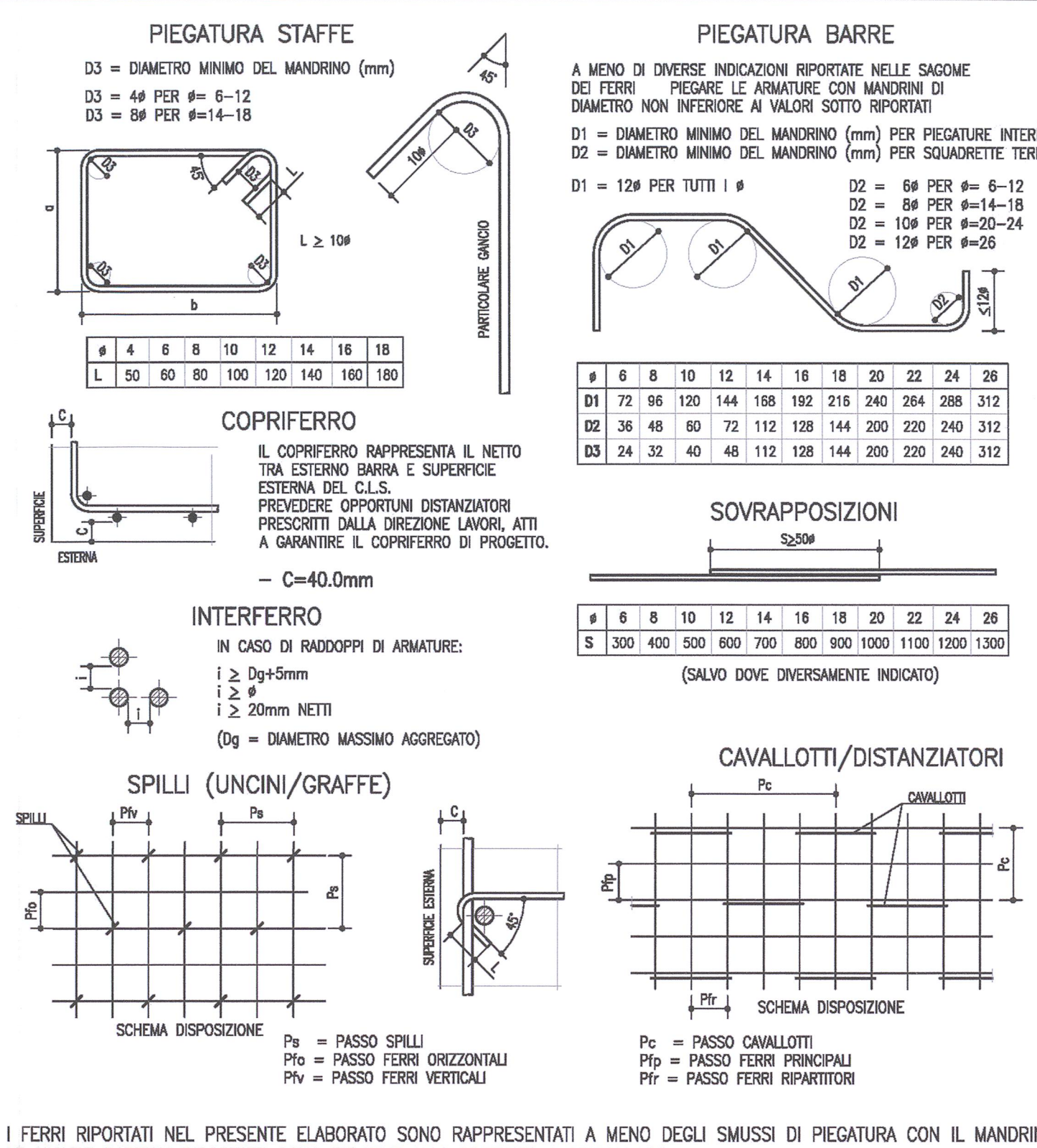
NOTE

- EVENTUALI DIFFERENZE TRA LE MISURE TOTALI E LE SOMMATORIE DELLE MISURE PARZIALI SONO DOVUTE AGLI ARROTONDAMENTI AUTOMATI DI AUTOCAD.

LEGENDA

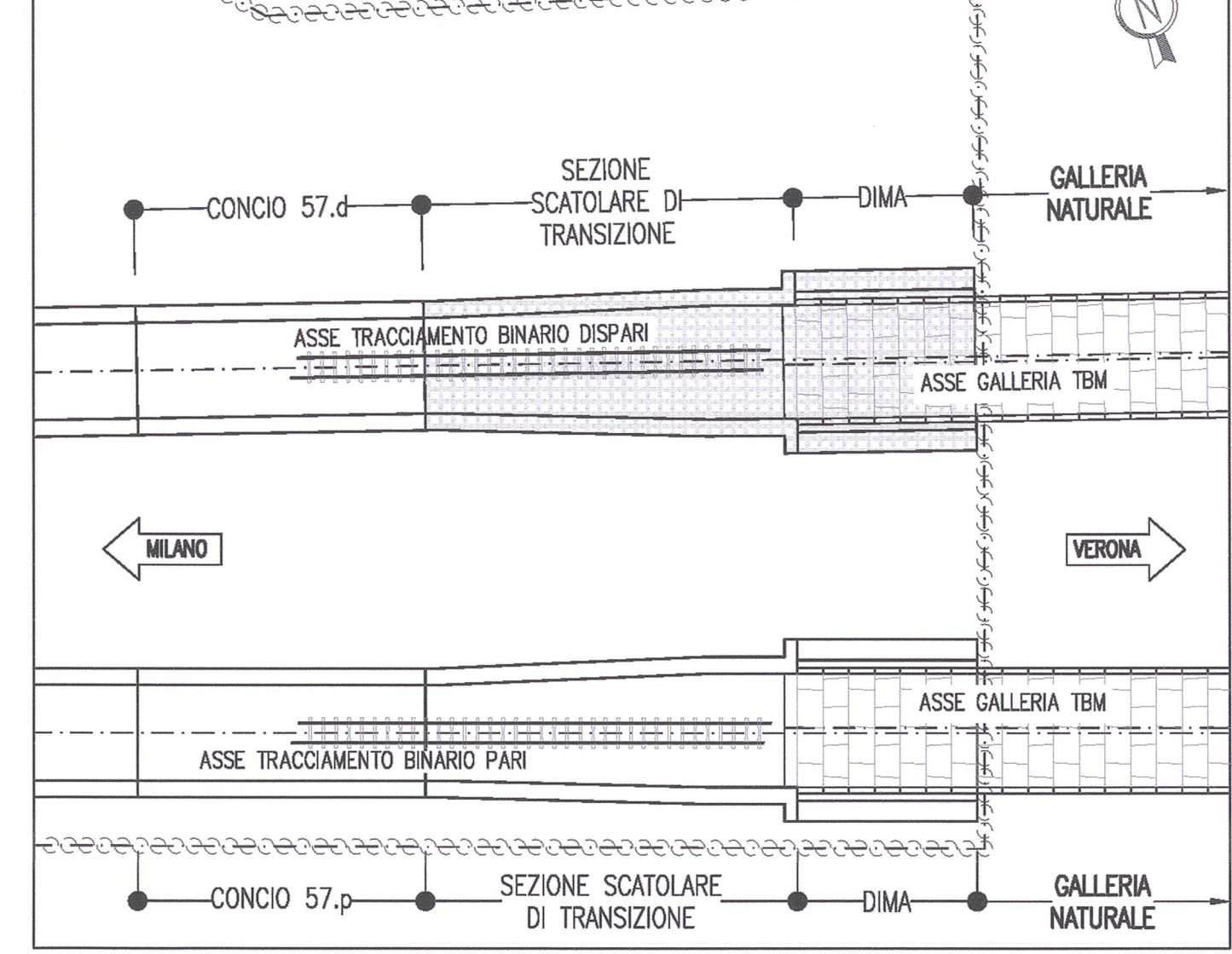
- P.C. PIANO DEI CENTRI
- P.F. PIANO DEL FERRO
- P.S. PIANO DI FONDO

SPECIFICHE PIEGATURA E POSA FERRI



I FERRI RIPORTATI NEL PRESENTE ELABORATO SONO RAPPRESENTATI A MENO DEGLI SMUSSI DI PIEGATURA CON IL MANDRINO. LE MISURE PARZIALI RIPORTATE SONO RELATIVE ALLA SPEZZATA A SPICOLI VIVI.

KEY-PLAN (SCALA 1:500)



COMMITTENTE: **RFI** RETE FERROVIARIA ITALIANA GRUPPO FERROVIE DELLO STATO

ALTA SOVRIGLIANZA: **ITALFERR** GRUPPO FERROVIE DELLO STATO

GENERAL CONTRACTOR: **Cepav due** Consorzio ENI per l'Alta Velocità

INFRASTRUTTURE FERROVIARIE STRATEGICHE DEFINITE DALLA LEGGE OBIETTIVO N. 443/01

LINEA A.V. I.A.C. TORINO - VENEZIA Tratta MILANO - VERONA
Lotto funzionale Brescia-Verona
PROGETTO ESECUTIVO

GALLERIA ARTIFICIALE LONATO OVEST (GA06)
DA PK 114+565 A PK 115+990
Scatolare di transizione binario dispari
Armatura Tav.2/2

GENERAL CONTRACTOR: **Cepav due** Consorzio ENI per l'Alta Velocità

Consorzio **Cepav due** Il Direttore del Consorzio (Ing. T. Tardito)

DATA: 14/11/18

PROGETTAZIONE: **INOR** 11 E 2 BZ GA0600 013 A

PROGETTO: **ALBA S.p.A.**