

DISEGNI DI RIFERIMENTO

DESCRIZIONE	CODICE
GA06 - Sezione tipo M3bis conc 28, 29, 31 - Armatura	INR11EE2B2GA0600011
GA06 - Particolari costruttivi - Carpenteria	INR11EE2B2GA0600049
GA06 - Tabella materiali	INR11EE24TGA0600001

NOTE

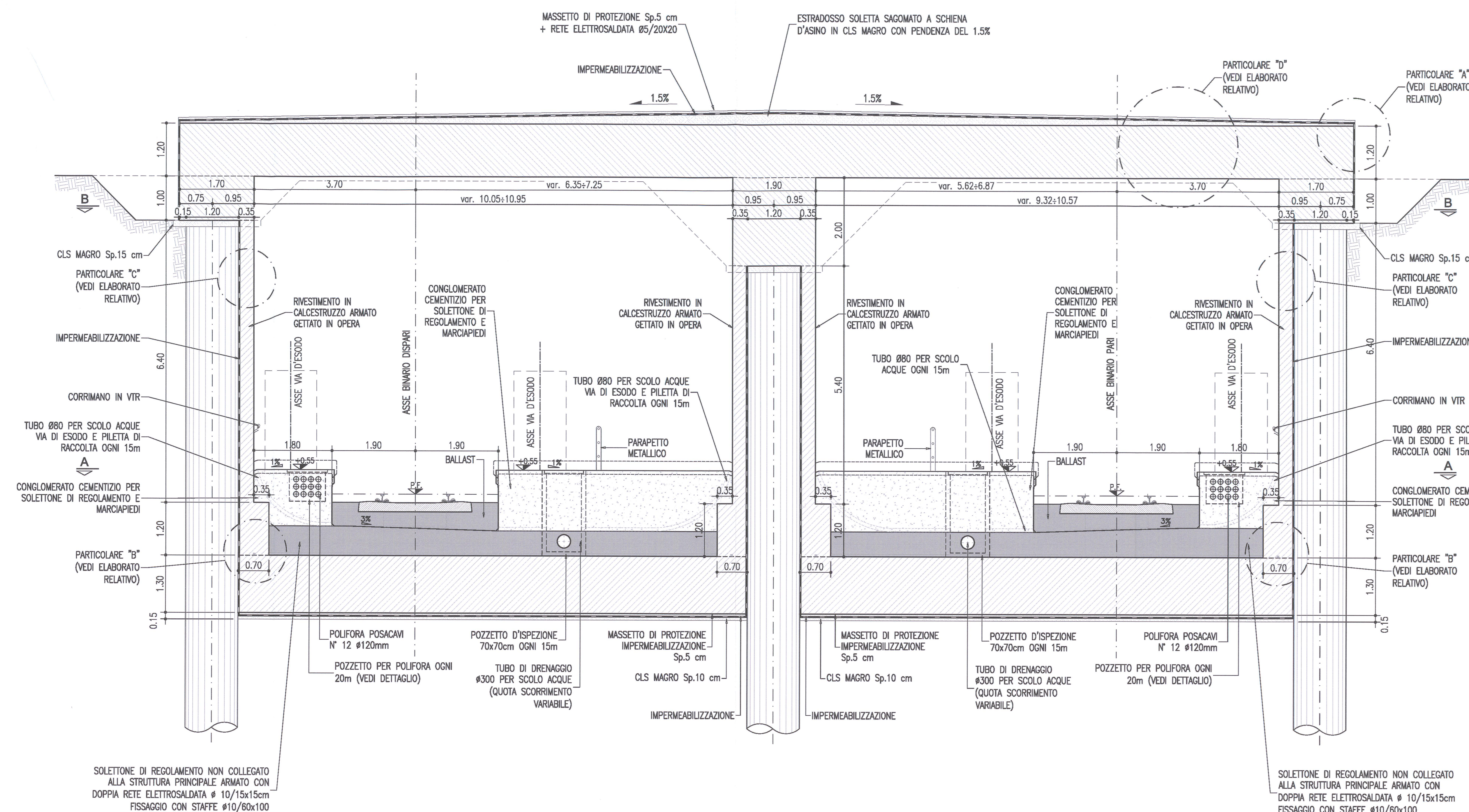
- EVENTUALI DIFFERENZE TRA LE MISURE TOTALI E LE SOMMATORIE DELLE MISURE PARZIALI SONO DOVUTE AGLI ARROTONDAMENTI AUTOMATICI DI AUTOCAD.

LEGENDA

- P.F. PIANO DEL FERRO

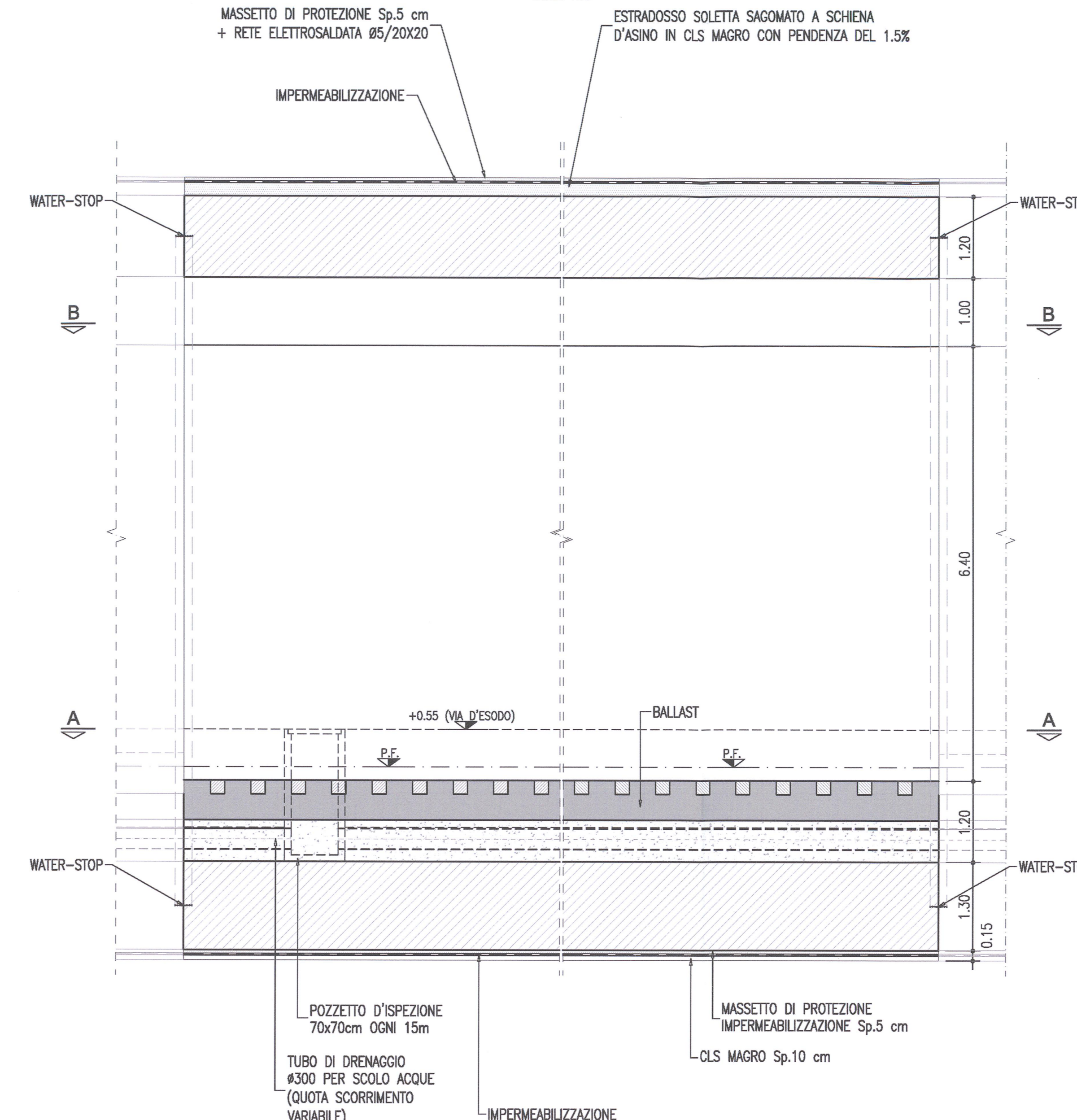
SEZIONE TRASVERSALE

SCALA 1:50



PROFILO IN ASSE BINARIO

SCALA 1:50

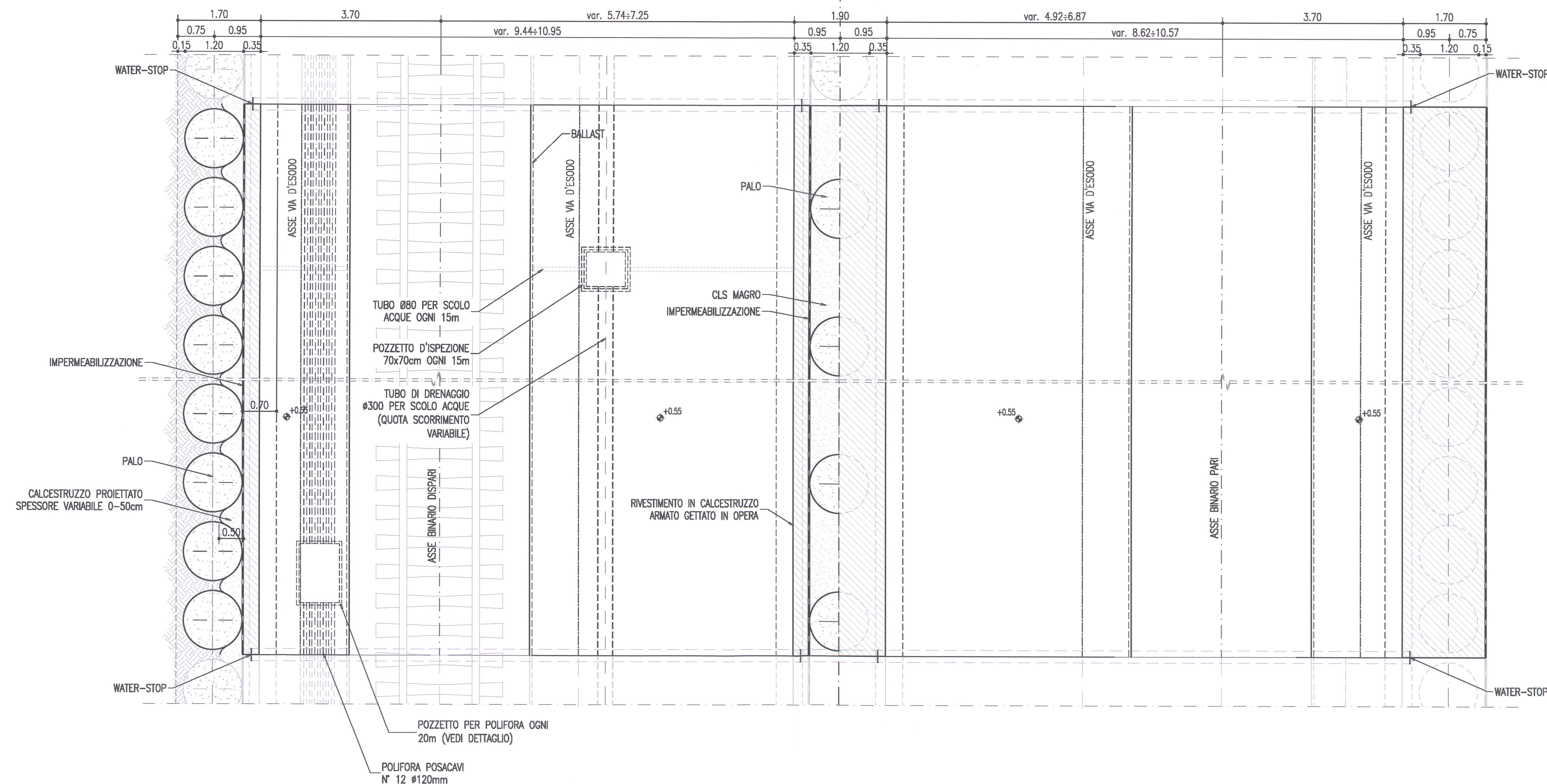


SEZIONE A-A

SCALA 1:50

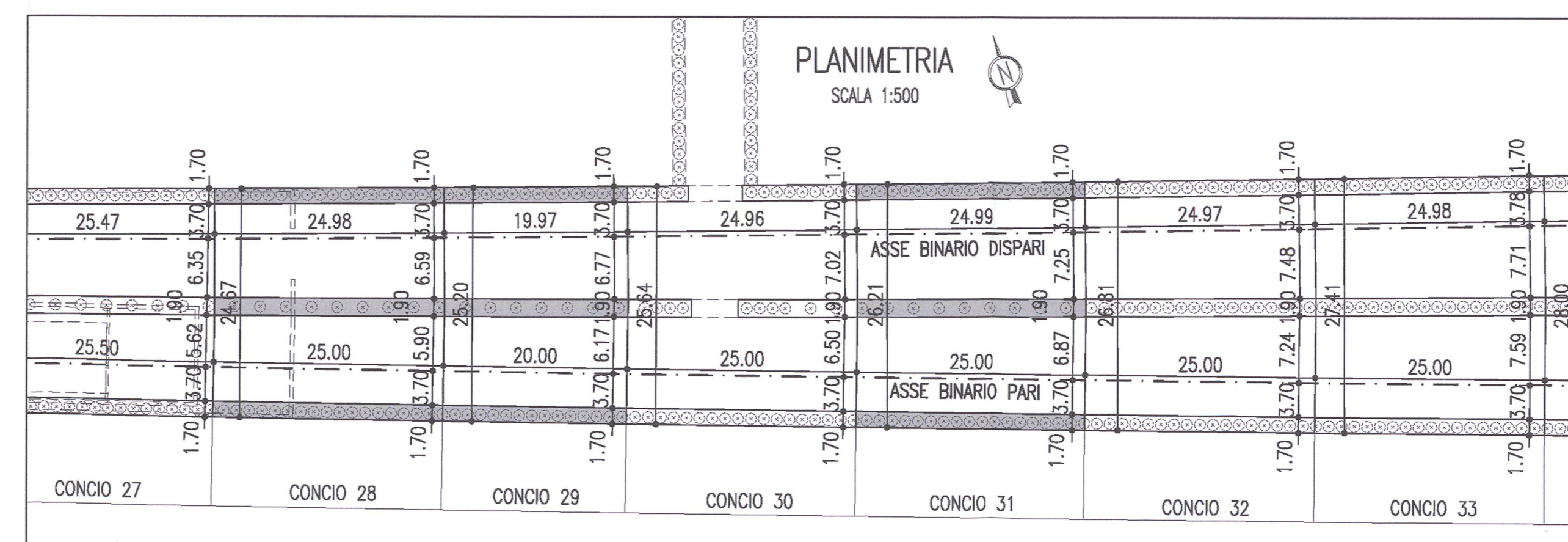
SEZIONE B-B

SCALA 1:50

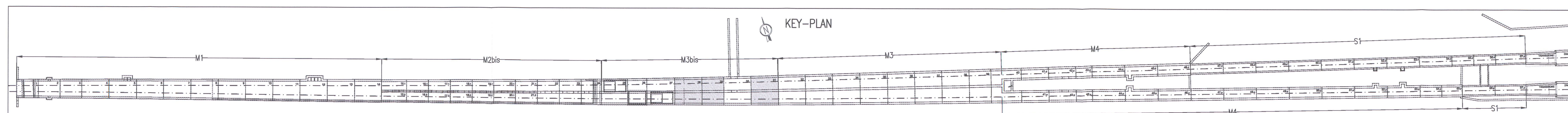


PLANIMETRIA


SCALA 1:500



KEY-PLAN



COMMITTENTE:  **RFI**
 RETE FERROVIARIA ITALIANA
 GRUPPO FERROVIE DELLO STATO

ALTA Sorveglianza:  **ITALFERR**
 GRUPPO FERROVIE DELLO STATO

GENERAL CONTRACTOR:  **Cepav due**
 Consorzio ENI per l'Alta Velocità

INFRASTRUTTURE FERROVIARIE STRATEGICHE DEFINITE DALLA LEGGE OBIETTIVO N. 443/01
 LINEA A.V. I.A.C. TORINO - VENEZIA Tratta MILANO - VERONA
 Lotto funzionale Brescia-Verona
 PROGETTO ESECUTIVO
 GALLERIA ARTIFICIALE LONATO OVEST (GA06)
 DA PK 114+565 A PK 115+990
 Sezione tipo M3bis conc 28, 29, 31
 Carpenteria

GENERAL CONTRACTOR:  **Cepav due**
 Consorzio ENI per l'Alta Velocità

PROGETTAZIONE:  **INOR**
 11 E E2 BZ GA0600 022 A

PROGETTISTA:  **ALBA**
 S.p.A.

Scale di plot: 1:3