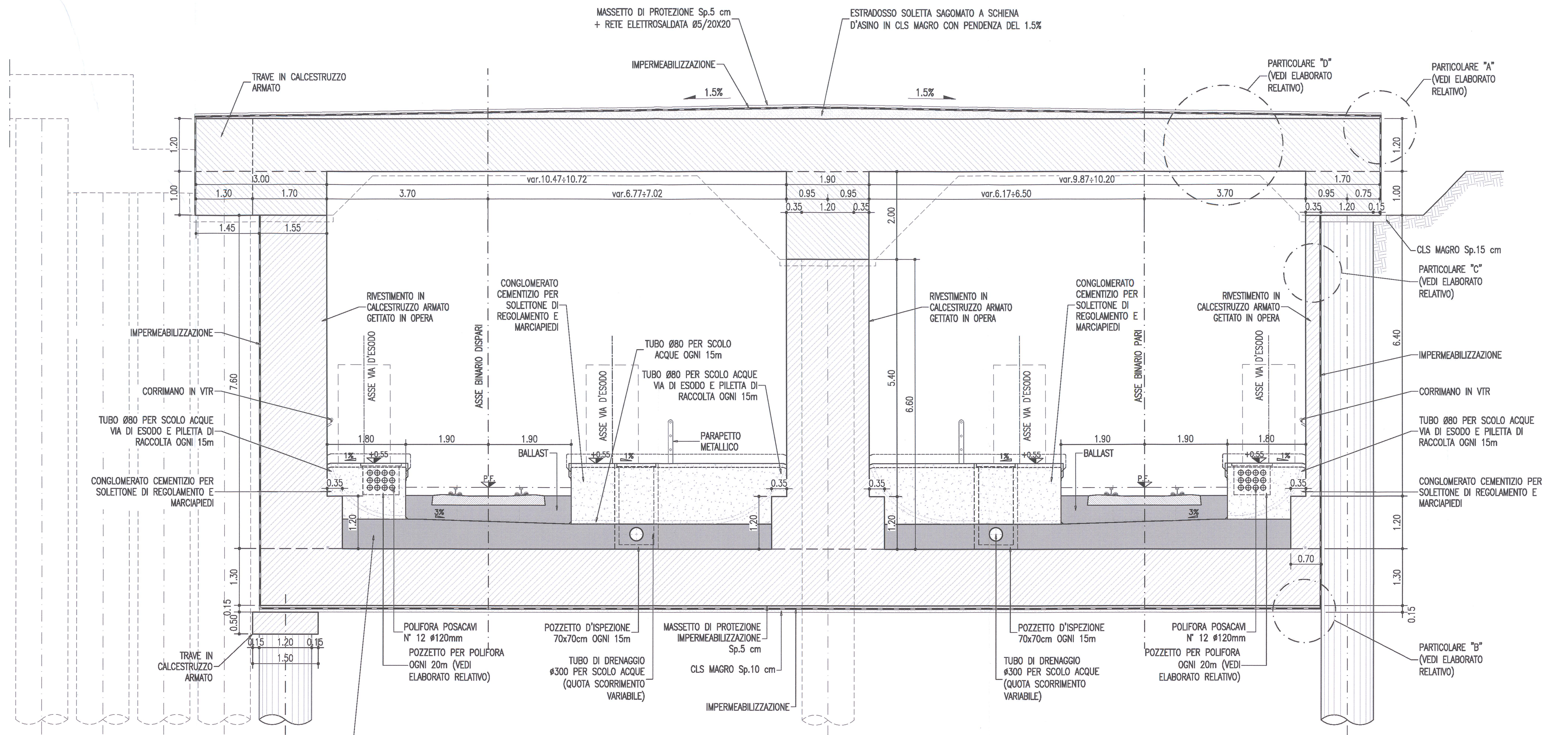


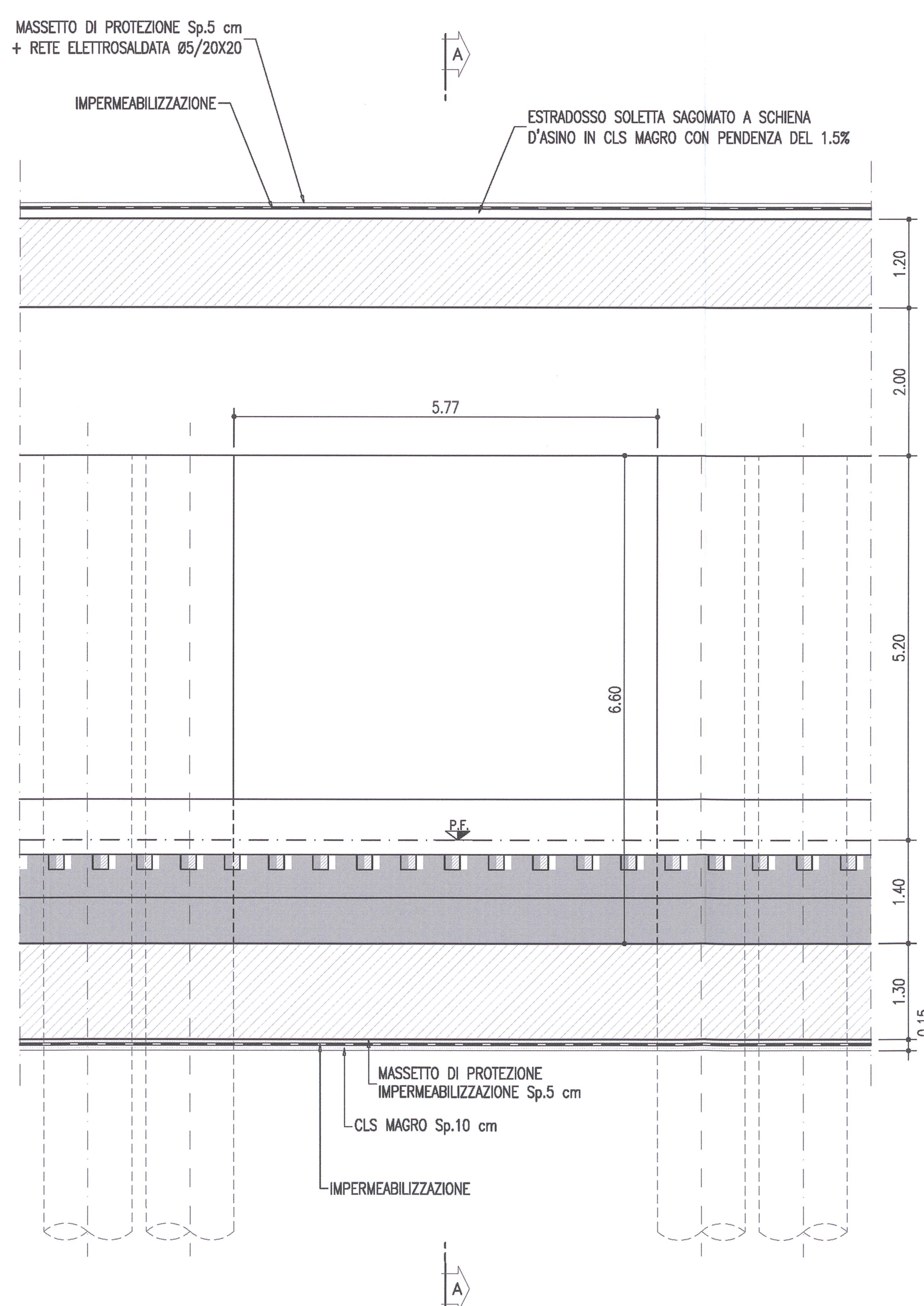
SEZIONE A-A

SCALA 1:50



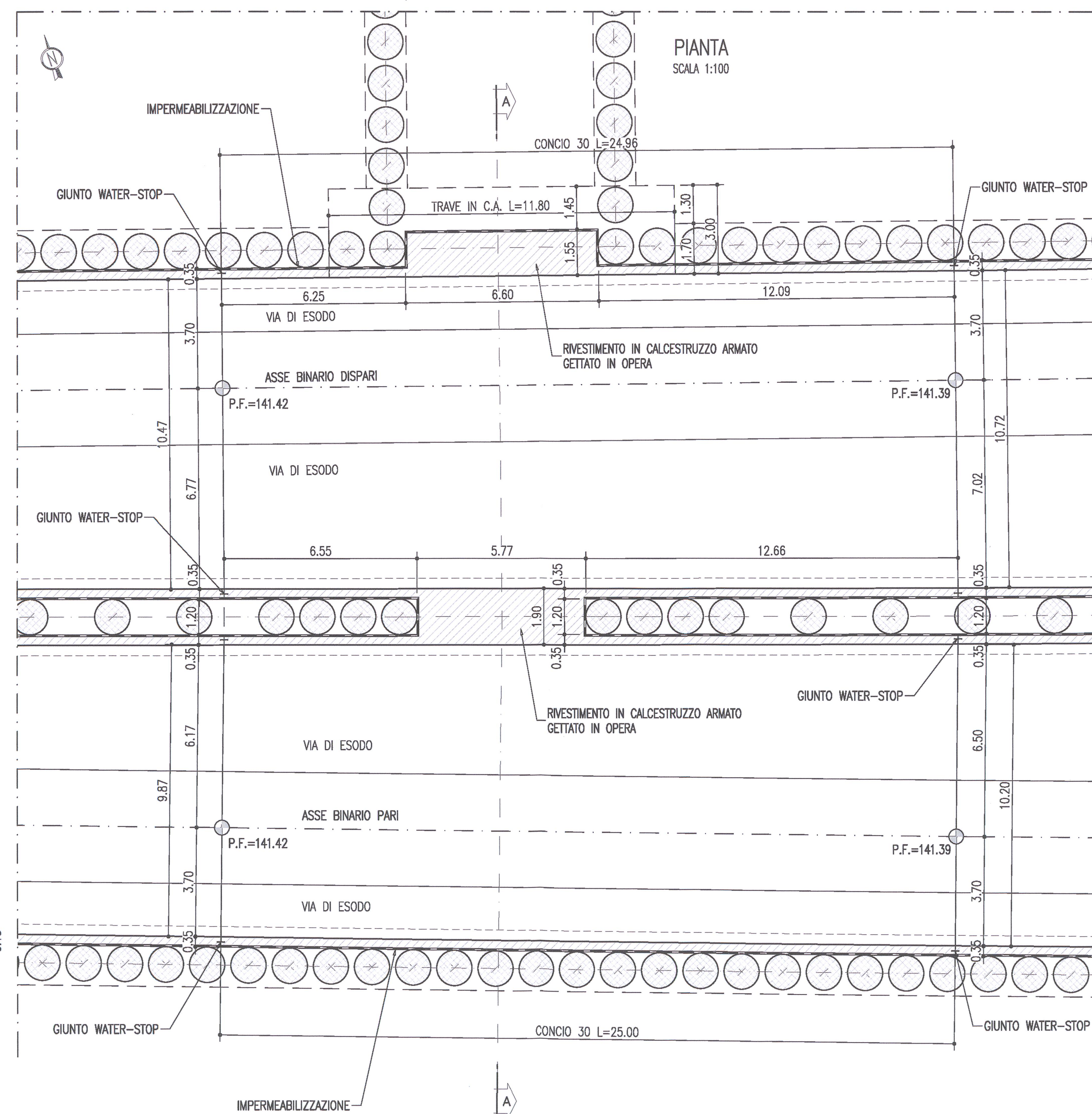
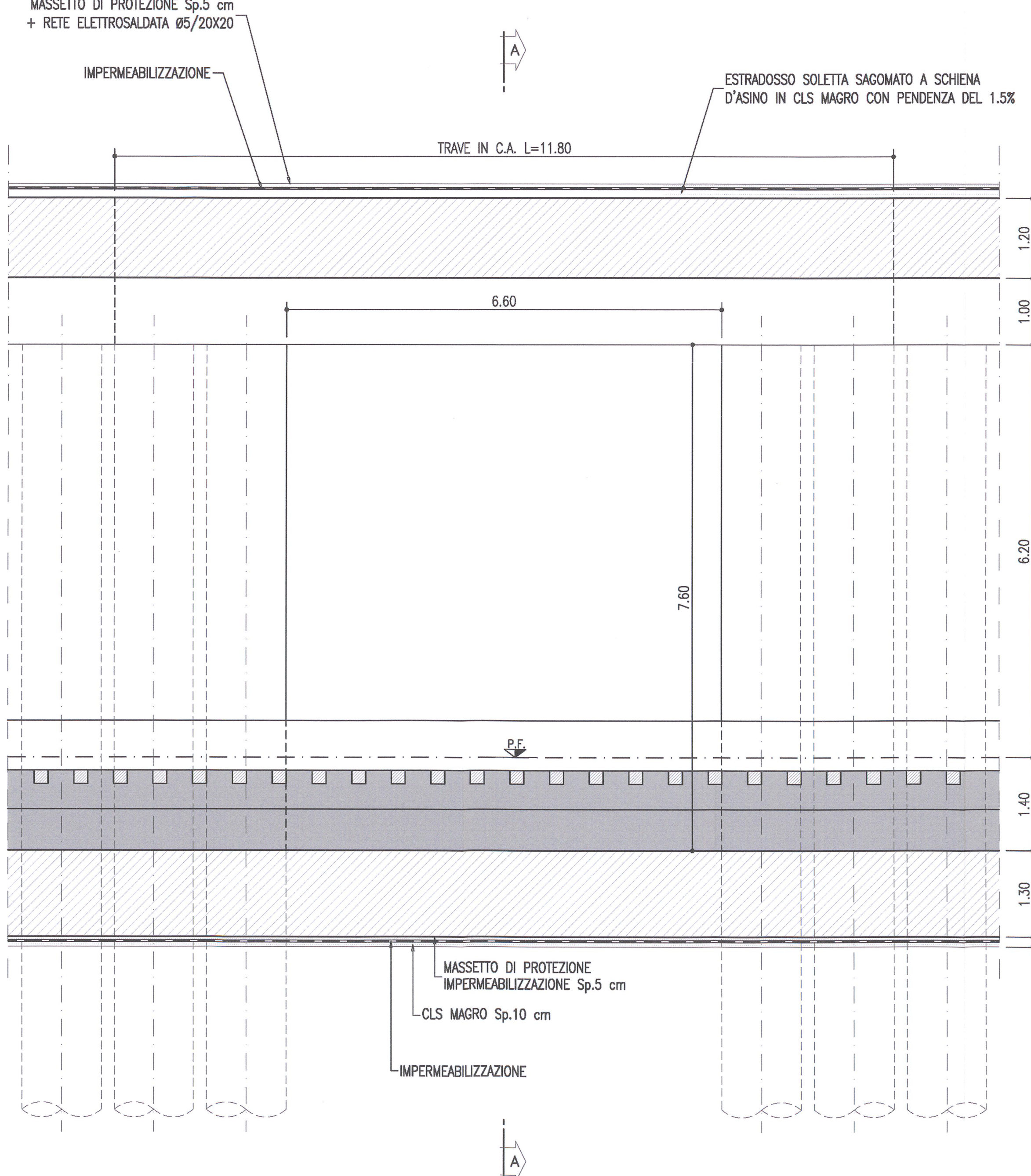
PROFILO IN ASSE BINARIO PARI

SCALA 1:50

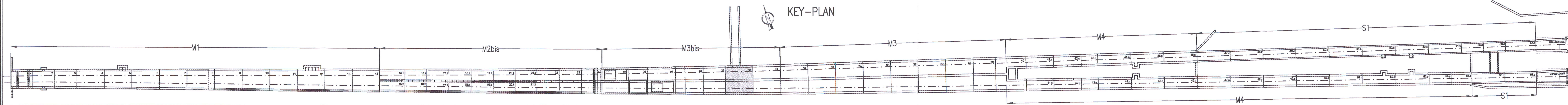


PROFILO IN ASSE BINARIO DISPARI

SCALA 1:50



KEY-PLAN



DESEGNI DI RIFERIMENTO

DESCRIZIONE	CODICE
GA06 - Sezione tipo M3bis - Concio n°30 - Armatura	INOR11EE2B2GA0600039
GA08 - Particolari costruttivi - Carpenteria	INOR11EE2B2GA0600049
GA08 - Tabella materiali	INOR11EE241GA0600001

NOTE

- EVENTUALI DIFFERENZE TRA LE MISURE TOTALI E LE SOMMATORIE DELLE MISURE PARZIALI SONO DOVUTE AGLI ARROTONDAMENTI AUTOMATICI DI AUTOCAD.

LEGENDA

- P.F. PIANO DEL FERRO

COMMITENTE: **RFI** RETE FERROVIARIA ITALIANA GRUPPO FERROVIE DELLO STATO

ALTA SORVEGLIANZA: **ITALFERR** GRUPPO FERROVIE DELLO STATO

GENERAL CONTRACTOR: **Cepaw due** Consorzio ENI per l'Alta Velocità

INFRASTRUTTURE FERROVIARIE STRATEGICHE DEFINITE DALLA LEGGE OBIETTIVO N. 443/01
 LINEA A.V./A.C. TORINO - VENEZIA Tratta MILANO - VERONA
 Lotto funzionale Brescia-Verona
 PROGETTO ESECUTIVO
 GALLERIA ARTIFICIALE LONATO OVEST (GA06)
 DA PK 114+565 A PK 115+990
 Sezione tipo M3bis - Concio n°30
 Carpenteria

GENERAL CONTRACTOR: **Cepaw due** Consorzio ENI per l'Alta Velocità

CONVESSA LOTTO FASE ENTE TIPO DOC. OPERA/DISCIPLINA PROG. REV.

INOR 11 E E2 BZ GA0600 029 A

PROGETTAZIONE

Rev.	Descrizione	Aut.	Data	Data	Data
A	EMISSIONE	CLMO	14.11.18	14.11.18	14.11.18
B					
C					

Stampato dal Servizio di progettazione ITALFERR S.p.A. ALRA S.r.l.