

DISEGNI DI RIFERIMENTO

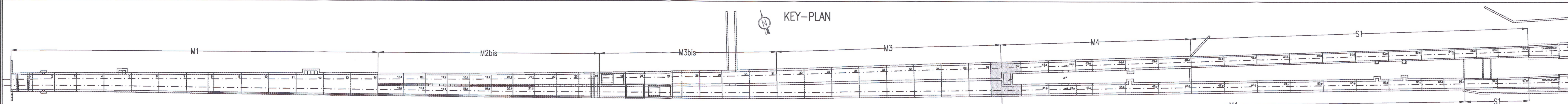
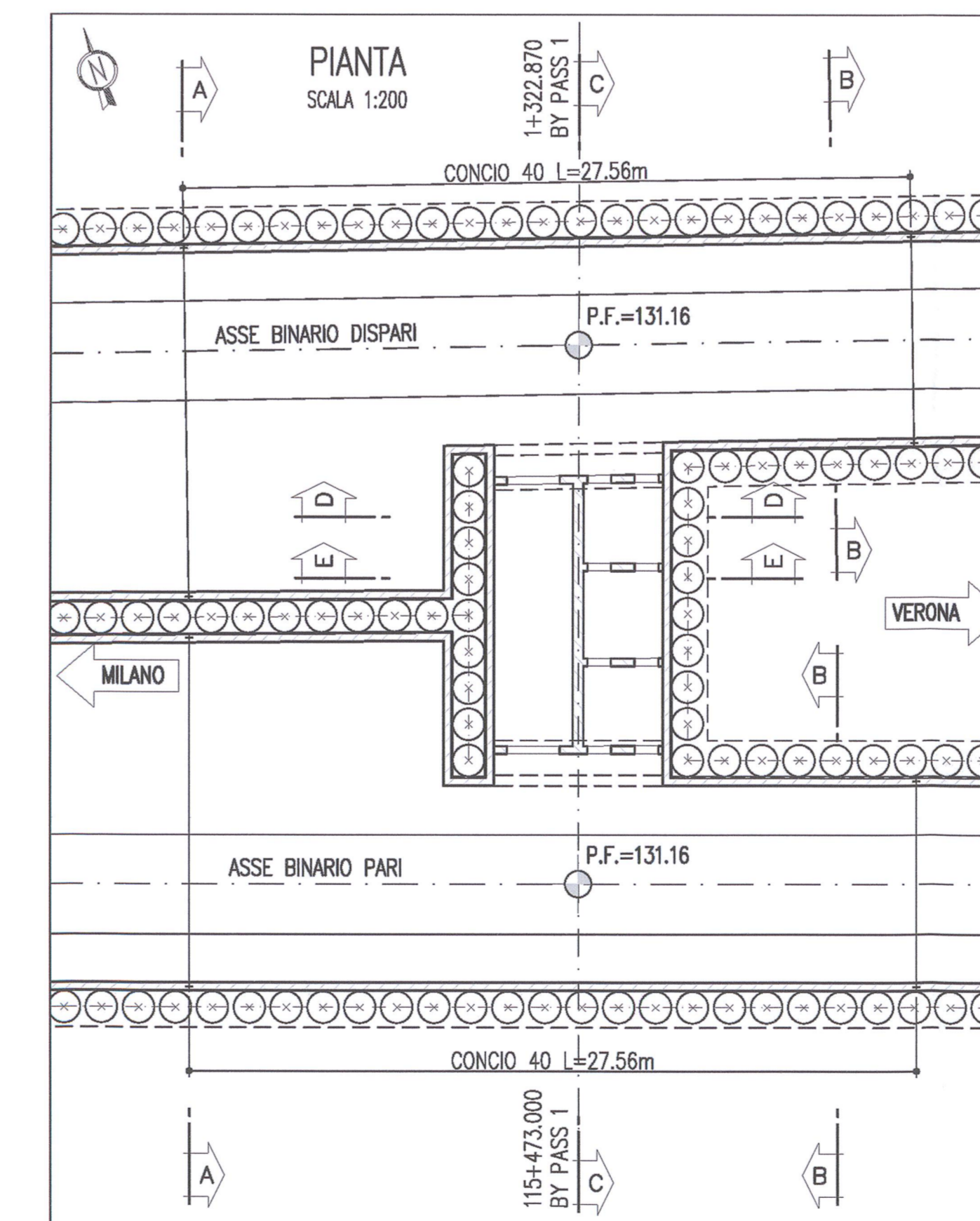
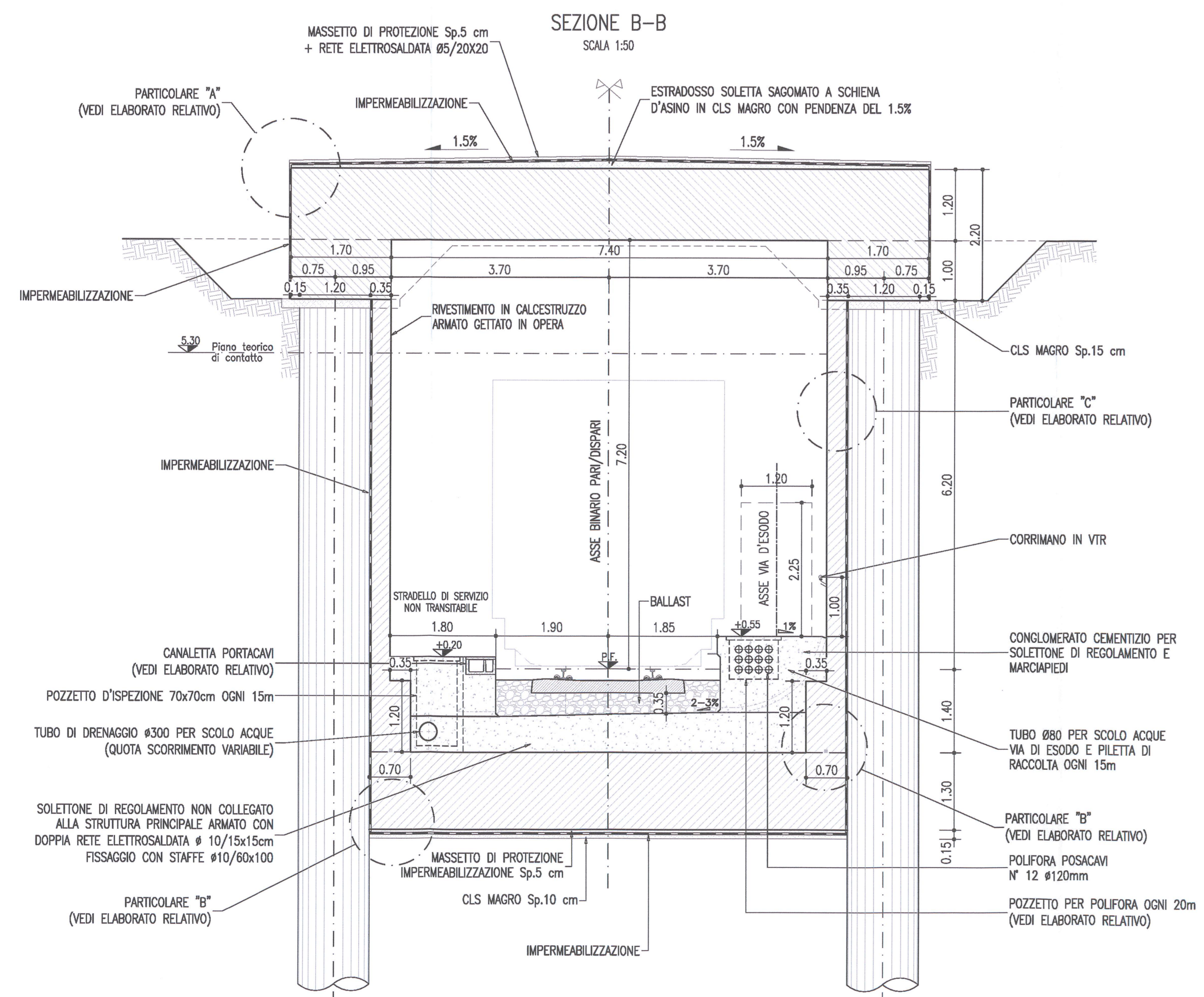
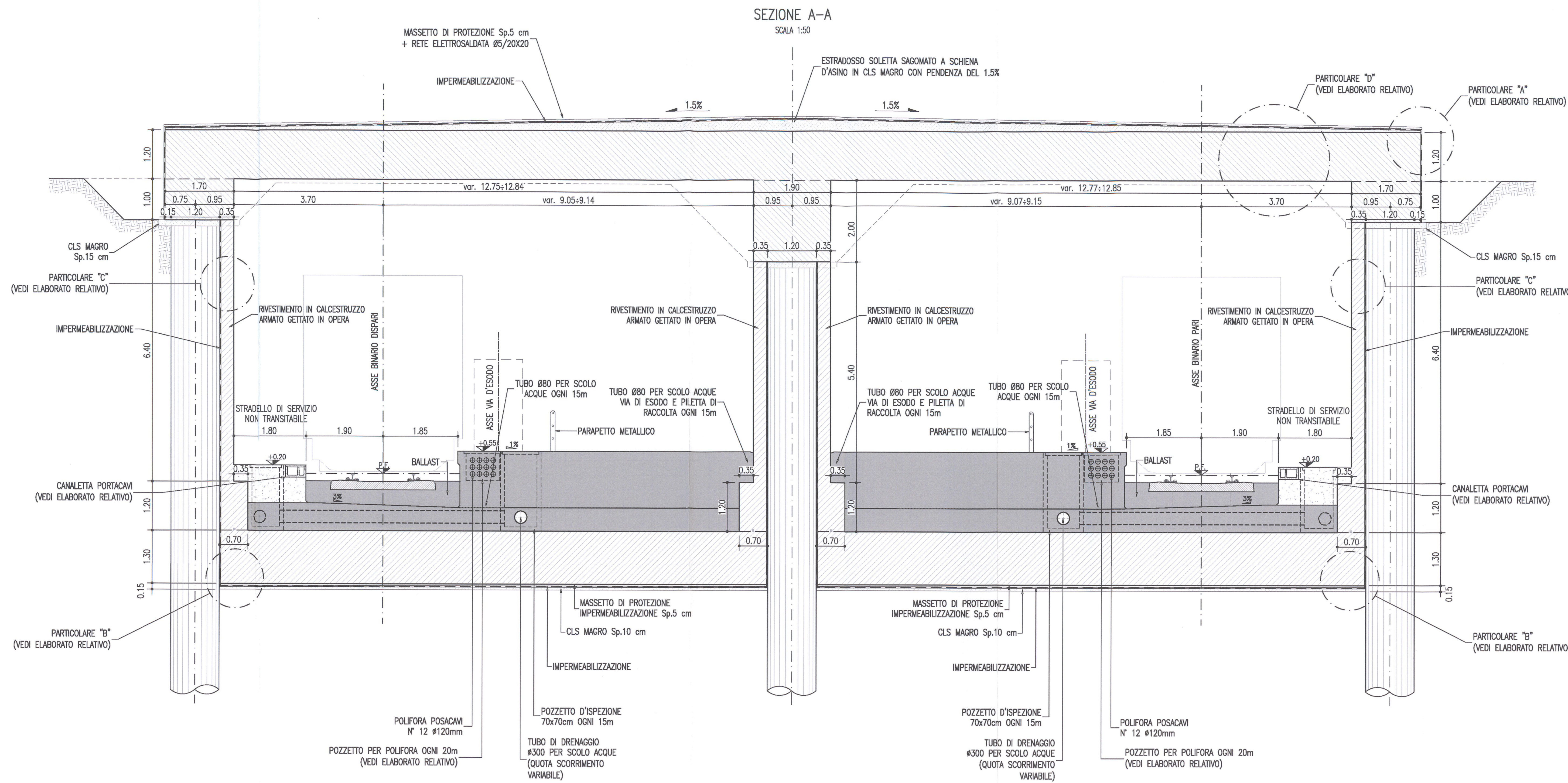
DESCRIZIONE	CODICE
GA06 - By-pass 1 - Concio n°40 - Carpenteria (Tav. 2/2)	INOR11EE2BZGA0600048
GA06 - By-pass 1 - Concio n°40 - Armatura (Tav. 1/2)	INOR11EE2BZGA0600040
GA06 - By-pass 1 - Concio n°40 - Armatura (Tav. 2/2)	INOR11EE2BZGA0600058
GA06 - Particolari costruttivi - Carpenteria	INOR11EE2BZGA0600049
GA06 - Tabella materiali	INOR11EE24TGA0600001

NOTE

- EVENTUALI DIFFERENZE TRA LE MISURE TOTALI E LE SOMMATORIE DELLE MISURE PARZIALI SONO DOVUTE AGLI ARROTONDAMENTI AUTOMATICI DI AUTOCAD.

LEGENDA

- P.F. PIANO DEL FERRO



COMMITTENTE: **RFI** RETE FERROVIARIA ITALIANA GRUPPO FERROVIE DELLO STATO

ALTA Sorveglianza: **ITALFERR** GRUPPO FERROVIE DELLO STATO

GENERAL CONTRACTOR: **Cepav due** Consorzio ENI per l'Alta Velocità

INFRASTRUTTURE FERROVIARIE STRATEGICHE DEFINITE DALLA LEGGE OBIETTIVO N. 443/01

LINEA A.V. /A.C. TORINO - VENEZIA Tratta MILANO - VERONA
 Lotto funzionale Brescia-Verona
 PROGETTO ESECUTIVO
 GALLERIA ARTIFICIALE LONATO OVEST (GA06)
 DA PK 114+565 A PK 115+990
 By-pass 1 - Concio n°40
 Carpenteria Tav. 1/2

GENERAL CONTRACTOR: **Cepav due** Il Direttore del Consorzio (Ing. T. Jorjinda)

COMMISSIONE: **INOR 11 E E2 BZ GA0600 030 A**

PROGETTAZIONE: **ALFA S.p.A.**

Stampato dal Servizio di plottaggio ITALFERR S.p.A. ALFA S.p.A.