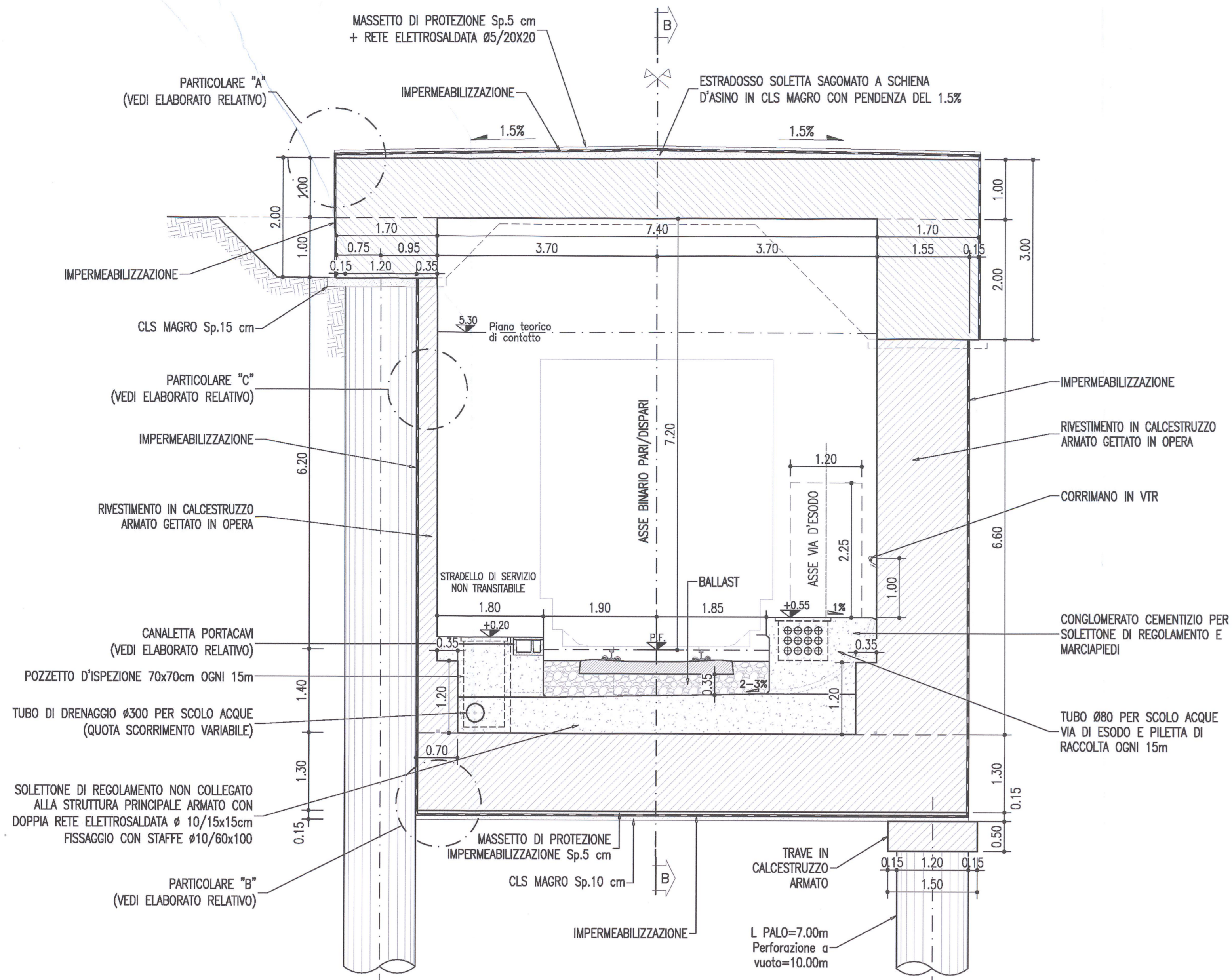


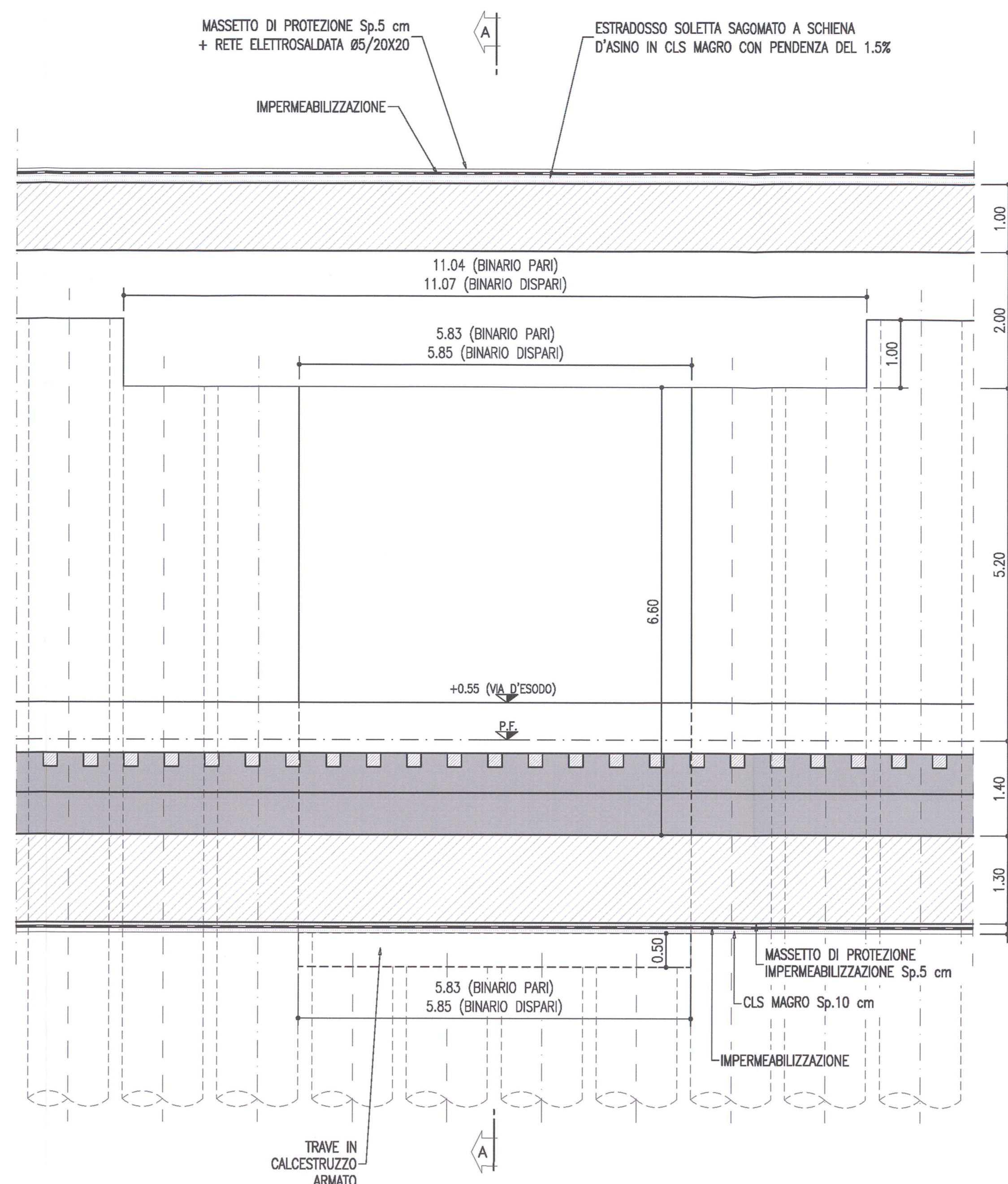
SEZIONE A-A

SCALA 1:50



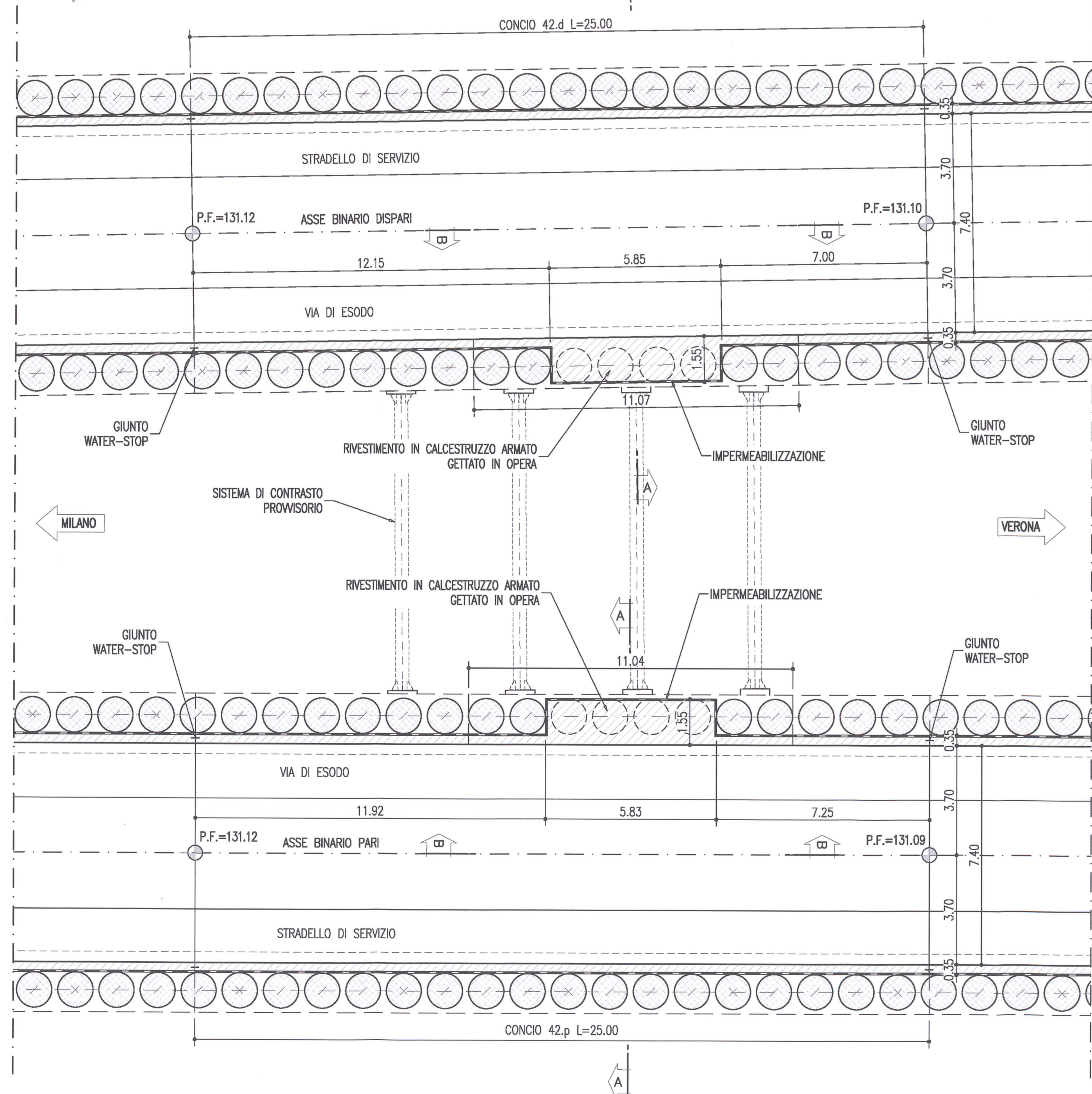
PROFILO IN ASSE BINARIO B-B

SCALA 1:50

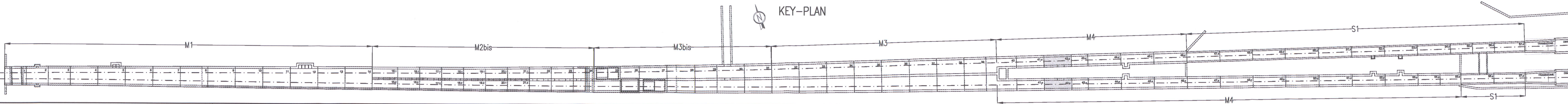


PIANTA

SCALA 1:100



KEY-PLAN



DISEGNI DI RIFERIMENTO

DESCRIZIONE	CODICE
GA06 - Sezione tipo M4 - Conci n°42.d e 42.p - Armatura	INOR11EE2BZCA0600041
GA06 - Particolari costruttivi - Carpenteria	INOR11EE2BZCA0600049
GA06 - Tabella materiali	INOR11EE24TGA0600001

NOTE

- EVENTUALI DIFFERENZE TRA LE MISURE TOTALI E LE SOMMATORIE DELLE MISURE PARZIALI SONO DOVUTE AGLI ARROTONDAMENTI AUTOMATICI DI AUTOCAD.

LEGENDA

- P.F. PIANO DEL FERRO

COMITENTE: RETE FERROVIARIA ITALIANA GRUPPO FERROVIE DELLO STATO

ALTA SOREGLIANZA: GRUPPO FERROVIE DELLO STATO

GENERAL CONTRACTOR: Consorzio ENI per l'Alta Velocità

INFRASTRUTTURE FERROVIARIE STRATEGICHE DEFINITE DALLA LEGGE OBIETTIVO N. 443/01

LINEA A.V. /A.C. TORINO - VENEZIA Tratta MILANO - VERONA
Lotto funzionale Brescia-Verona
PROGETTO ESECUTIVO

GALLERIA ARTIFICIALE LONATO OVEST (GA06)
DA PK 114+565 A PK 115+990
Sezione tipo M4 - Conci n°42.d e 42.p
Carpenteria

GENERAL CONTRACTOR: **Cepav due**
Consortio **Cepav due**
Il Direttore del Consorzio (Ing. T. Galvani)

DIRETTORE LAVORI: Valore per Costruzione

SCALA:

COMMESSA LOTTO FASE ENTE TIPO DOC. OPERA/DISCIPLINA PROG. REV.

INOR 11 E E2 BZ GA06/00 031 A

PROGETTAZIONE

N.	Descrizione	Autore	Data	Data	IL PROGETTISTA
A	EMMISSIONE	CLMO	14.11.15	14.11.15	
B					
C					

Stampato dal Servizio di plottaggio ITALFERR S.p.A. CUP: F81H19100000006