

DESEGN DI RIFERIMENTO

DESCRIZIONE	CODICE
GA06 - Sezione tipo M4 - Nicchie TT - Armatura	INOR11EE2BZGA0600056
GA06 - Particolari costruttivi - Carpenterie	INOR11EE2BZGA0600049
GA06 - Tabelle materiali	INOR11EE24TGA0600001

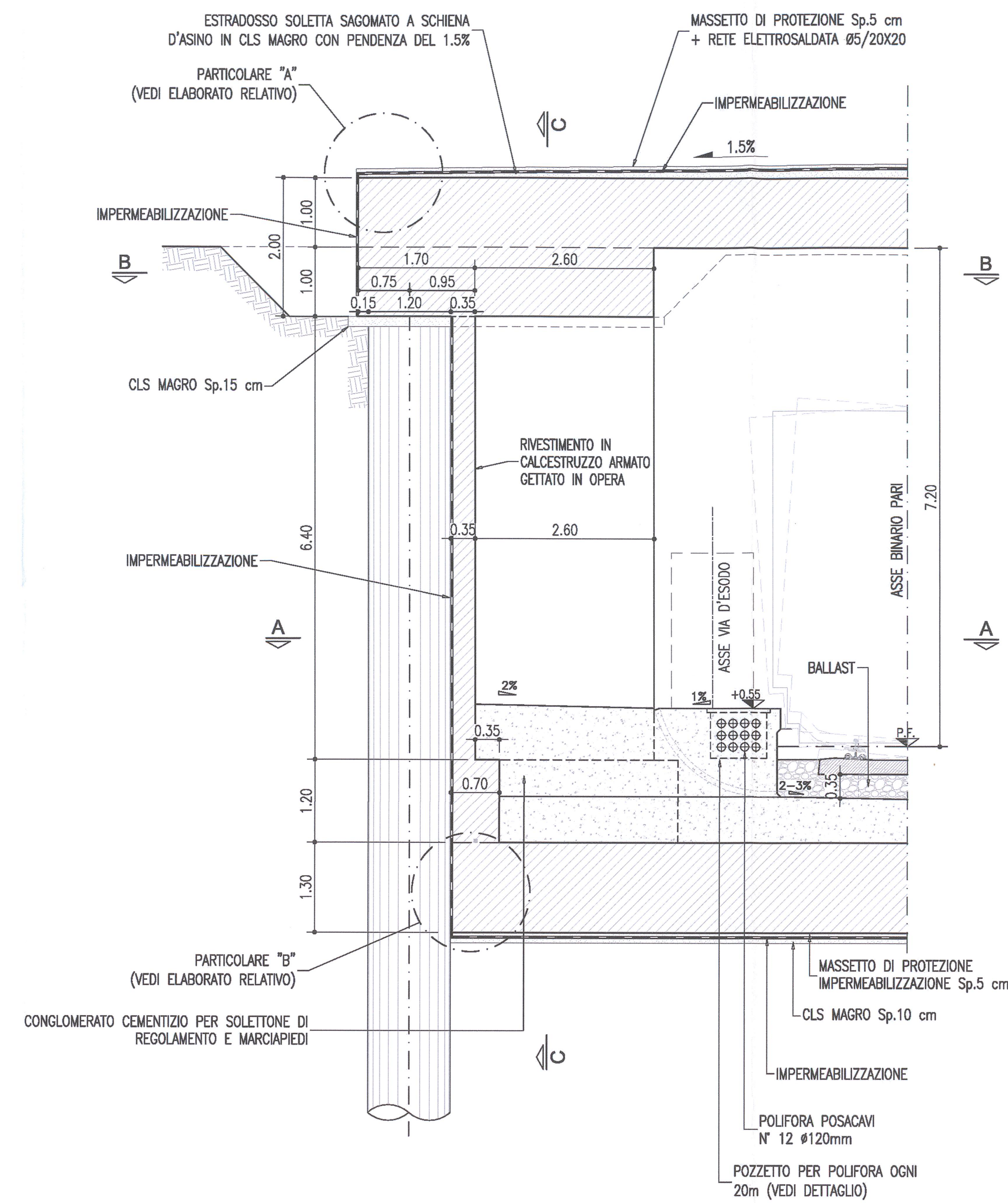
NOTE

- EVENTUALI DIFFERENZE TRA LE MISURE TOTALI E LE SOMMATORIE DELLE MISURE PARZIALI SONO DOVUTE AGLI ARROTONDAMENTI AUTOMATICI DI AUTOCAD.

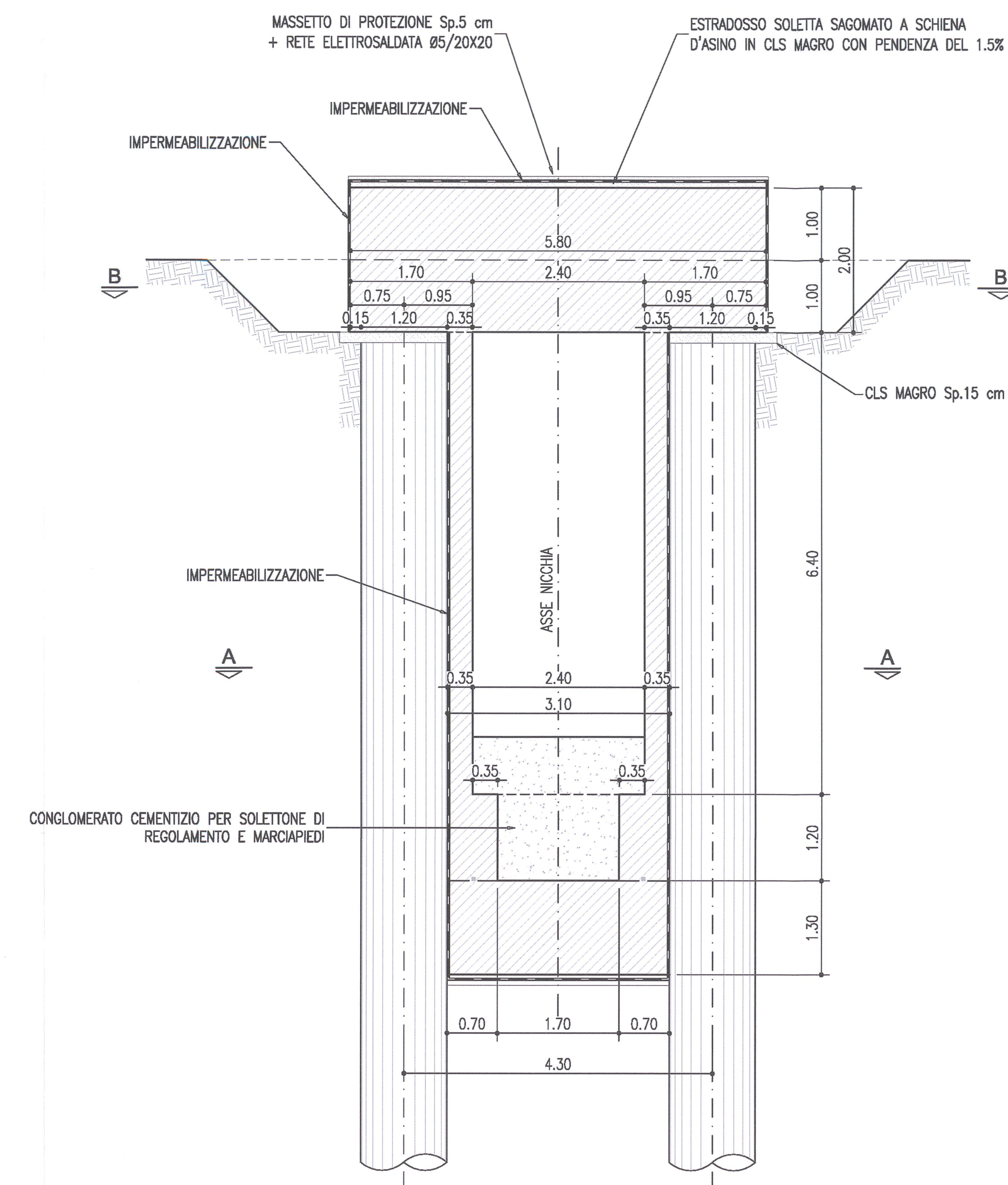
LEGENDA

- P.F. PIANO DEL FERRO

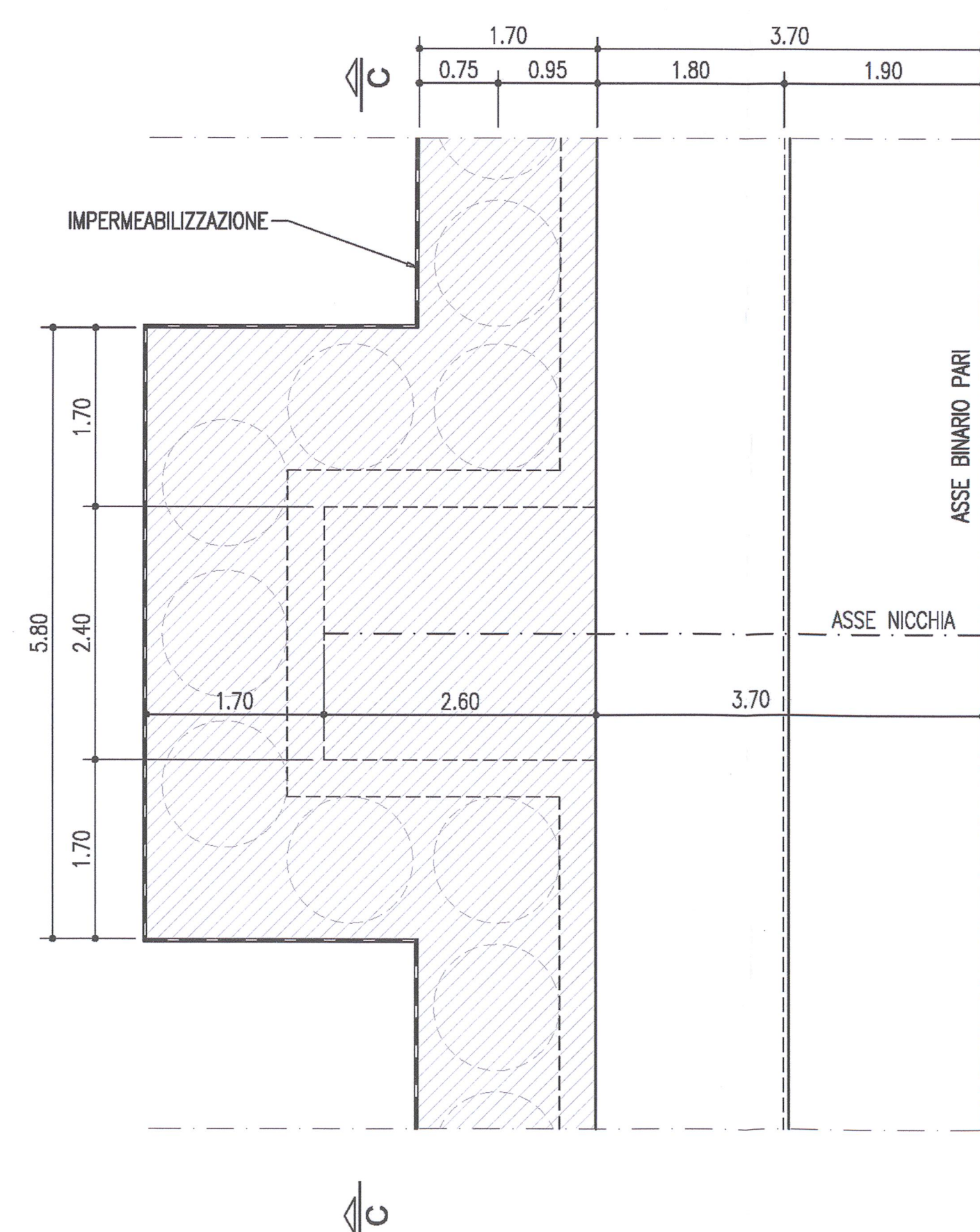
SEZIONE TIPO M4  
NICCHIE TT  
SCALA 1:50



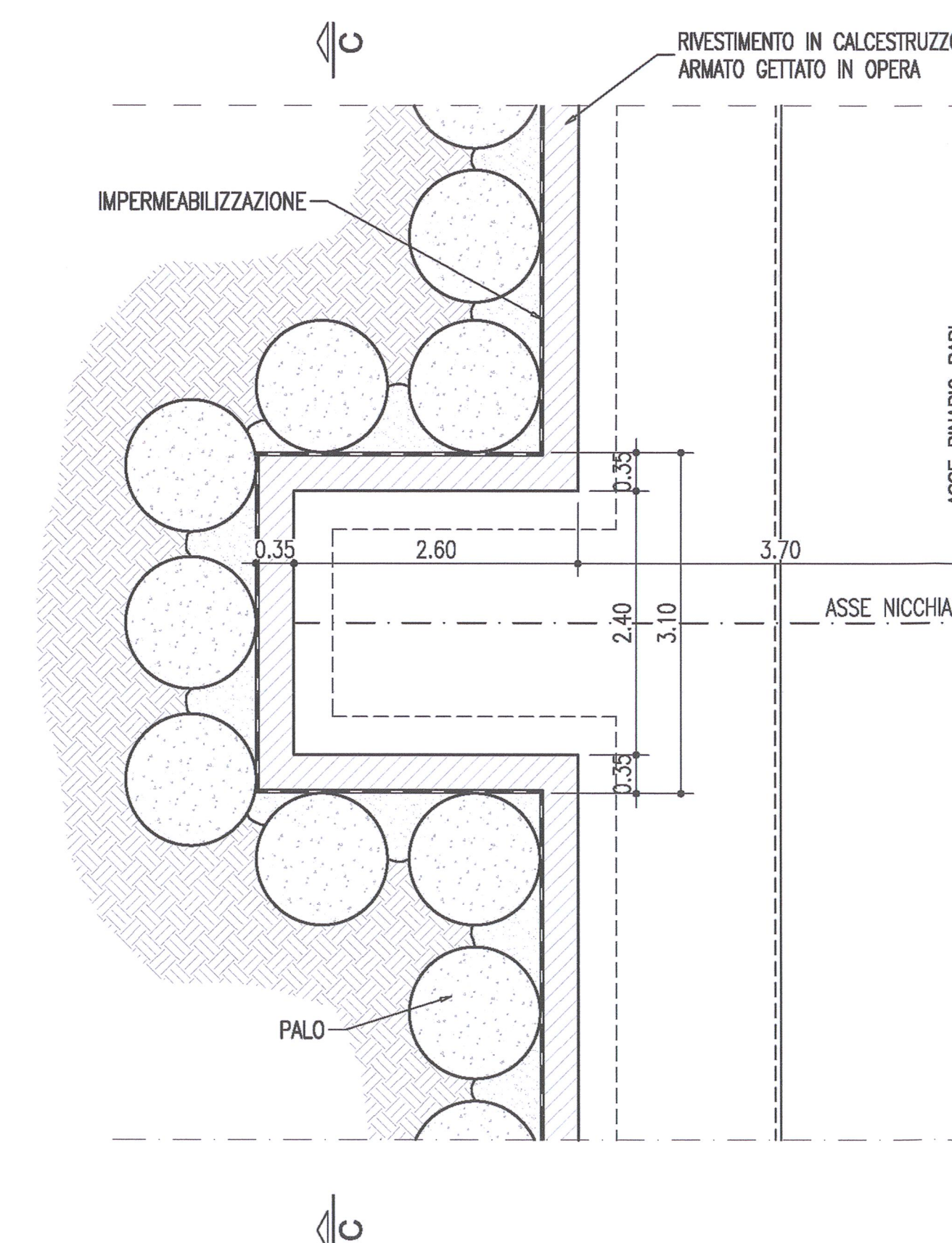
SEZIONE C-C  
SCALA 1:50



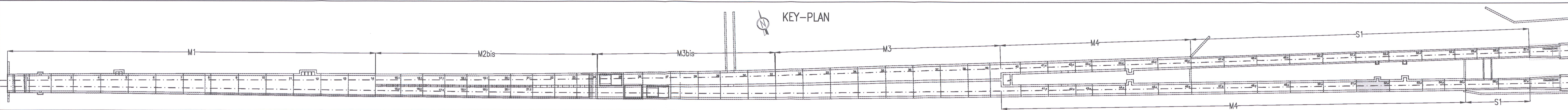
SEZIONE B-B  
SCALA 1:50



SEZIONE A-A  
SCALA 1:50



KEY-PLAN



COMMITTENTE:  
  
**RFI**  
 RETE FERROVIARIA ITALIANA  
 GRUPPO FERROVIE DELLO STATO

ALTA SORVEGLIANZA:  
  
**ITALFERR**  
 GRUPPO FERROVIE DELLO STATO

GENERAL CONTRACTOR:  
  
**Cepav due**  
 Consorzio ENI per l'Alta Velocità

INFRASTRUTTURE FERROVIARIE STRATEGICHE DEFINITE DALLA LEGGE OBIETTIVO N. 443/01  
 LINEA A.V. /A.C. TORINO - VENEZIA Tratta MILANO - VERONA  
 Lotto funzionale Brescia-Verona  
 PROGETTO ESECUTIVO  
 GALLERIA ARTIFICIALE LONATO OVEST (GA06)  
 DA PK 114+565 A PK 115+990  
 Sezione tipo M4  
 Carpenteria nicchie TT

GENERAL CONTRACTOR	DIRETTORE LAVORI	SCALA:
Consorzio <b>Cepav due</b> Il Direttore del Consorzio <i>(Ing. J. Jorjani)</i>	Valerio per Costruzione	Varie
Data:	Data:	

COMMESSA	LOTTO	FASE	ENTE	TIPO DOC.	OPERA/DISCIPLINA	PROGR.	REV.
INOR	11	E	E2	BZ	GA0600	044	A

PROGETTAZIONE	Rev.	Descrizione	Aut.	Data	Disegn.	Stampato dal Servizio di plottaggio	IL PROGETTISTA
A	EMISSIONE		CLMO	14.11.15	14.11.15	Stampato dal Servizio di plottaggio	
B							
C							