

DESEI NI DI RIFERIMENTO

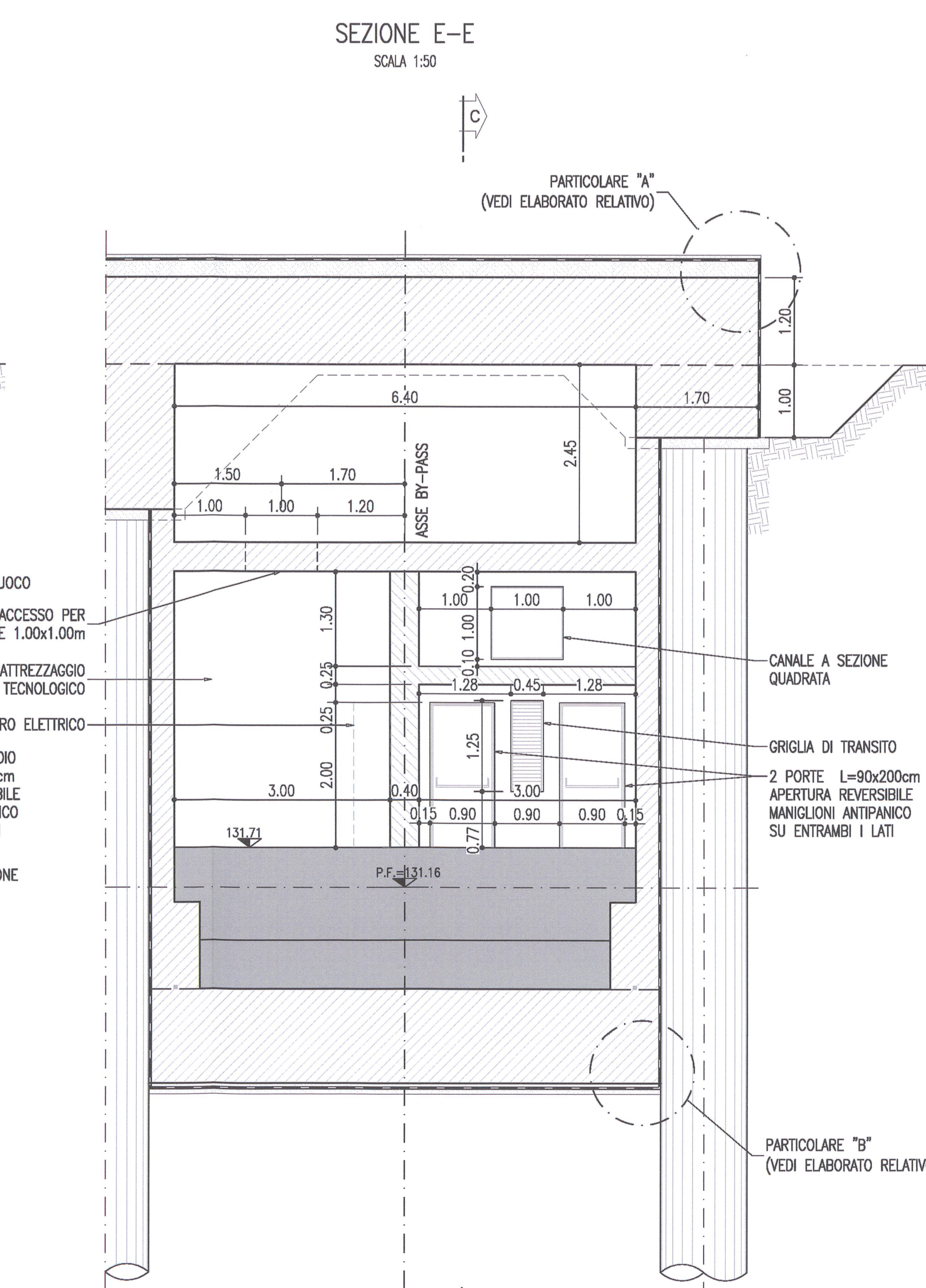
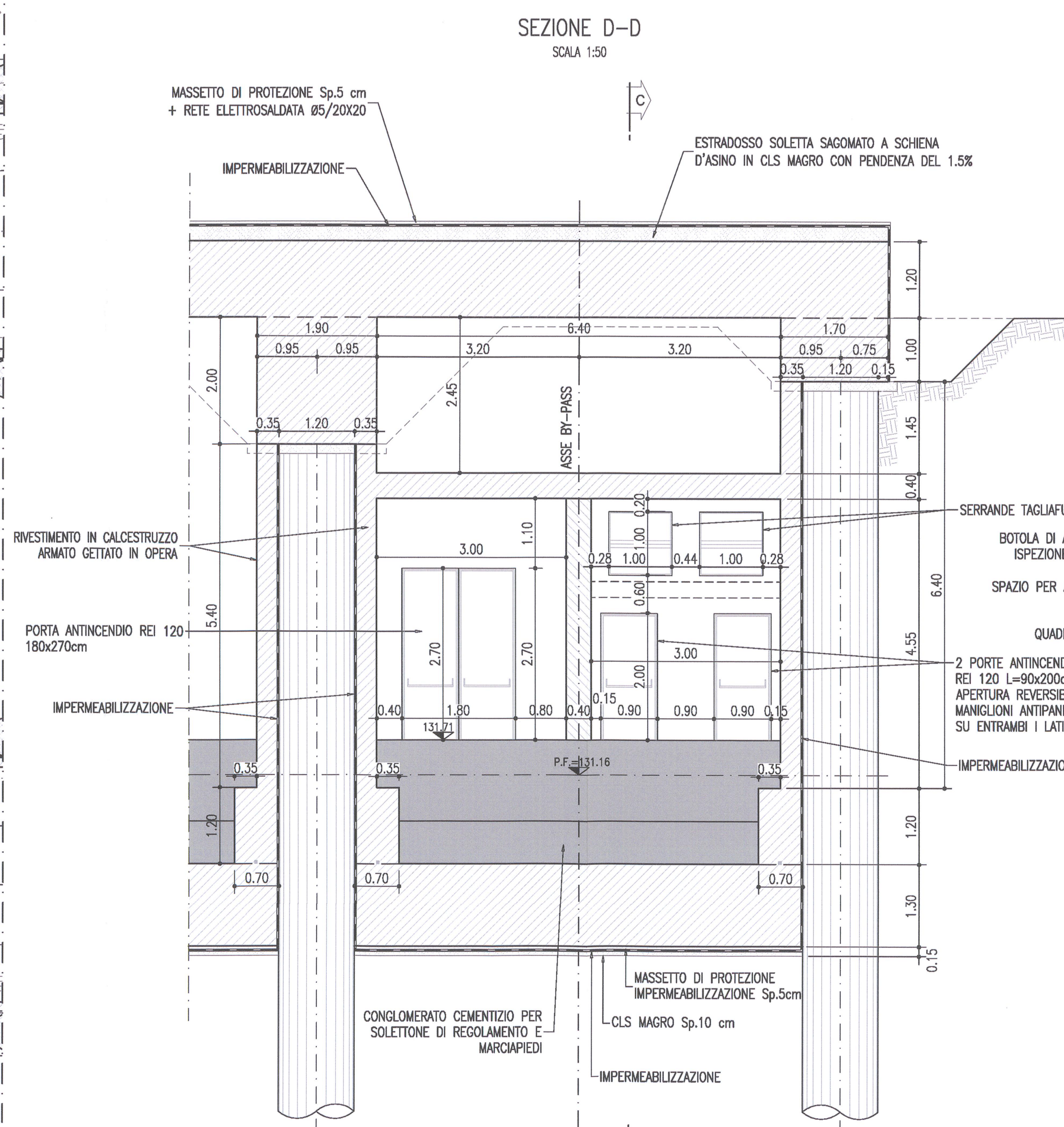
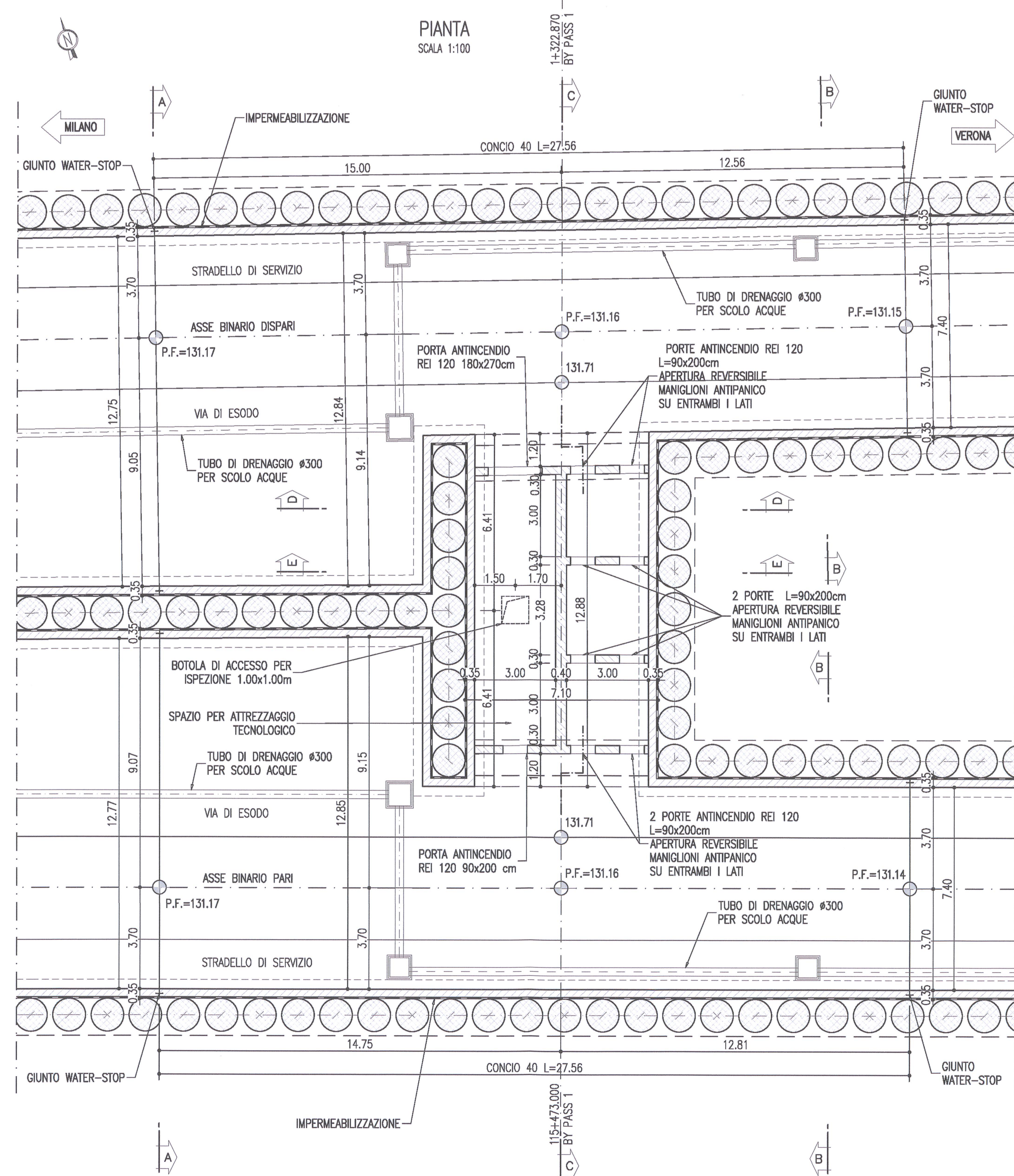
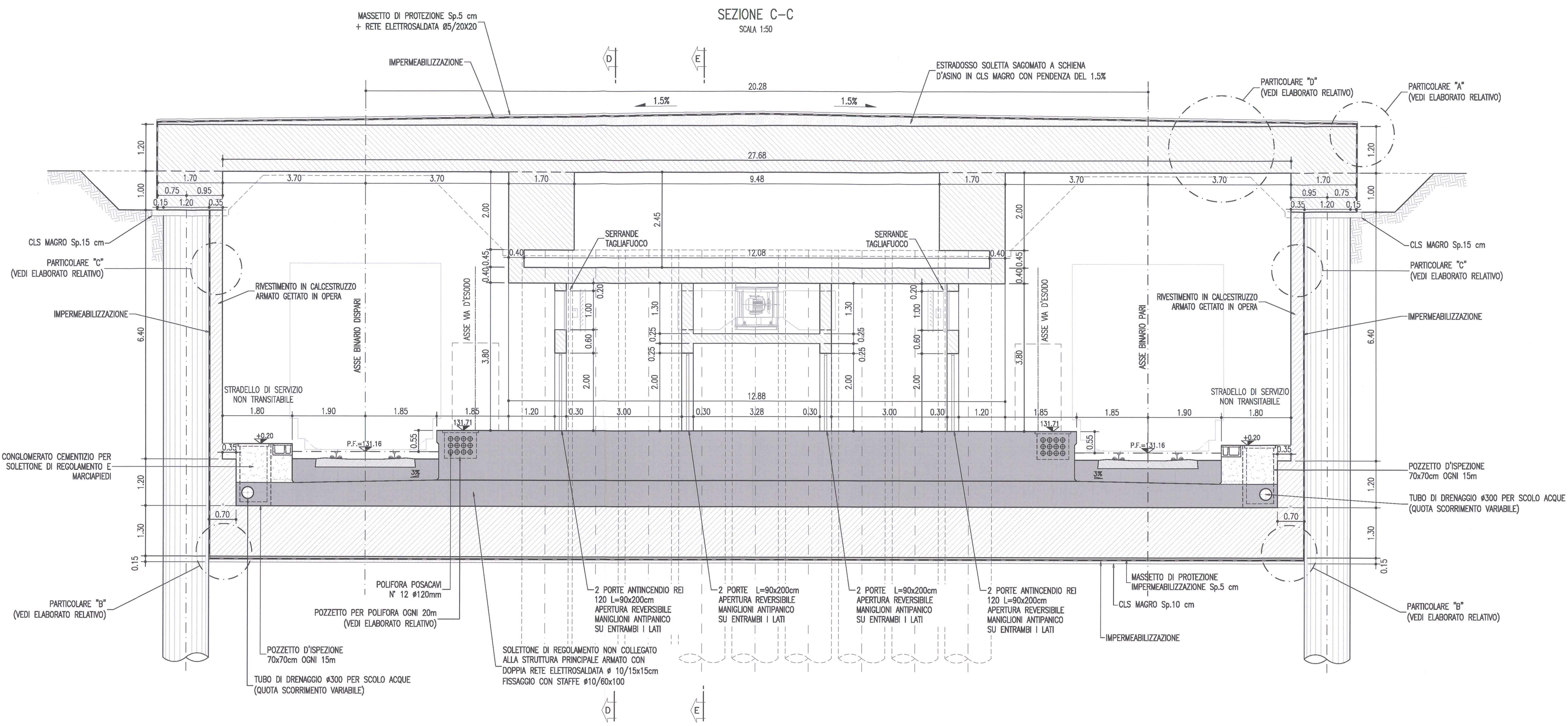
DESCRIZIONE	CODICE
GA06 - By-pass 1 - Concio n°40 - Carpenteria (Tav. 1/2)	INOR11EE2BZGA0600030
GA06 - By-pass 1 - Concio n°40 - Armatura (Tav. 1/2)	INOR11EE2BZGA0600040
GA06 - By-pass 1 - Concio n°40 - Armatura (Tav. 2/2)	INOR11EE2BZGA0600058
GA06 - Particolari costruttivi - Carpenteria	INOR11EE2BZGA0600049
GA06 - Tabella materiali	INOR11EE241GA0600001

NOTE

- EVENTUALI DIFFERENZE TRA LE MISURE TOTALI E LE SOMMATORIE DELLE MISURE PARZIALI SONO DOVUTE AGLI ARROTONDAMENTI AUTOMATICI DI AUTOCAD.

LEGENDA

- P.F. PIANO DEL FERRO



COMMITTENTE: **RFI** RETE FERROVIARIA ITALIANA GRUPPO FERROVIE DELLO STATO

ALTA SORVEGLIANZA: **ITALFERR** GRUPPO FERROVIE DELLO STATO

GENERAL CONTRACTOR: **Cepav due** Consorzio ENI per l'Alta Velocità

INFRASTRUTTURE FERROVIARIE STRATEGICHE DEFINITE DALLA LEGGE OBIETTIVO N. 443/01  
 LINEA A.V. /A.C. TORINO - VENEZIA Tratta MILANO - VERONA  
 Lotto funzionale Brescia-Verona  
 PROGETTO ESECUTIVO  
 GALLERIA ARTIFICIALE LONATO OVEST (GA06)  
 DA PK 114+565 A PK 115+890  
 By-pass 1 - Concio n°40  
 Carpenteria Tav. 2/2

GENERAL CONTRACTOR	DIRETTORE LAVORI	SCALA:					
Consorzio <b>Cepav due</b> Il Direttore dei Lavori (Ing. T. Invernizzi)	Valerio de Cristoforo	Varie					
COMMESSA	LOTTO	FASE	ENTE	TIPO DOC.	OPERA/DISCIPLINA	PROGR.	REV.
INOR	11	E	E2	BZ	GA0600	048	A
PROGETTAZIONE							
Rev.	Descrizione	Aut.	Data				
A	EMMISSIONE	CLM	14.11.15				
B							
C							
Stampato dal Servizio di plottaggio: ITALFERR S.p.A. - Milano							
CIG: 751447334A - Progetto cofinanziato dalla Unione Europea - ALESA S.r.l. - CUP: IS11H1000000008							