

DESCRIZIONE	CODICE
GA06 - Sezione tipo S1 - Carpenteria	INOR11EE2BZGA0600001
GA05 - Sezione tipo S1 - Armatura	INOR11EE2BZGA0600008
GA06 - By pass 2 - Carpenteria	INOR11EE2BZGA0600006
GA06 - Tabella materiali	INOR11EE24TGA0600001

NOTE

- EVENTUALI DIFFERENZE TRA LE MISURE TOTALI E LE SOMMATORIE DELLE MISURE PARZIALI SONO DOVUTE AGLI ARROTONDAMENTI AUTOMATICI DI AUTOCAD.

LEGENDA

- P.C. PIANO DEI CENTRI
- P.F. PIANO DEL FERRO
- P.S. PIANO DI SCAVO

SPECIFICHE PIEGATURA E POSA FERRI

PIEGATURA STAFFE

D3 = DIAMETRO MINIMO DEL MANDRINO (mm)
D2 = 4d PER # 6-12
D1 = 8d PER # 14-18

PIEGATURA BARRE

A MENO DI DIVERSE INDICAZIONI RIPORTATE NELLE SAGOME DEI FERRI PIEGARE LE ARMATURE CON MANDRINO DI DIAMETRO MINOR INFERIORE AI VALORI SOTTO RIPORTATI.

D1 = DIAMETRO MINIMO DEL MANDRINO (mm) PER SOGLIATURE INTERMEDIE
D2 = DIAMETRO MINIMO DEL MANDRINO (mm) PER SOGLIATURE TERMINALI

D1 = 12d PER TUTTI I #
D2 = 8d PER # 6-12
D3 = 8d PER # 14-18
D4 = 10d PER # 20-24
D5 = 12d PER # 28

COPRIFERRO

IL COPRIFERRO RAPPRESENTA IL NETTO TRA L'ESTERNO BARRA E SUPERFICIE ESTERNA DEL C.L.S. PREVEDERE OPPORTUNE DISTANZIATORI PRESCELTI DALLA DIREZIONE LAVORI, ATTI A GARANTIRE IL COPRIFERRO DI PROGETTO.

C = 40.0mm

INTERFERRO

IN CASO DI RADDOPPI DI ARMATURE:
1. 2 d
2. 4 d
3. 20mm NETTI (d = DIAMETRO MASSIMO AGGREGATO)

SPILLI (UNCINI/GRAFFE)

SCHEMA DISPOSIZIONE

Pa = PASSO SPILLI
Pb = PASSO FERRI ORIZZONTALI
Pc = PASSO FERRI VERTICALI

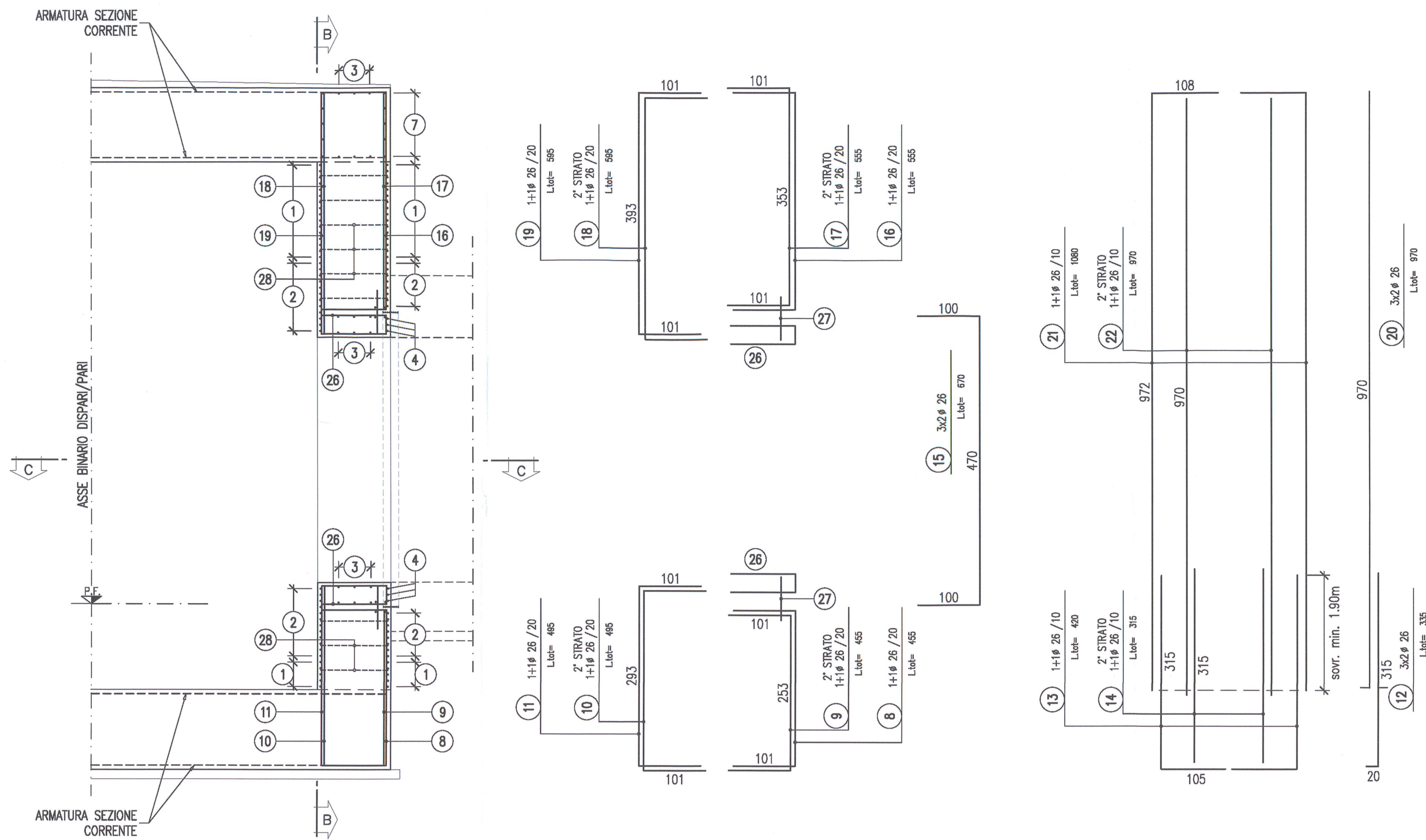
CAVALLOTTI/DISTANZIATORI

SCHEMA DISPOSIZIONE

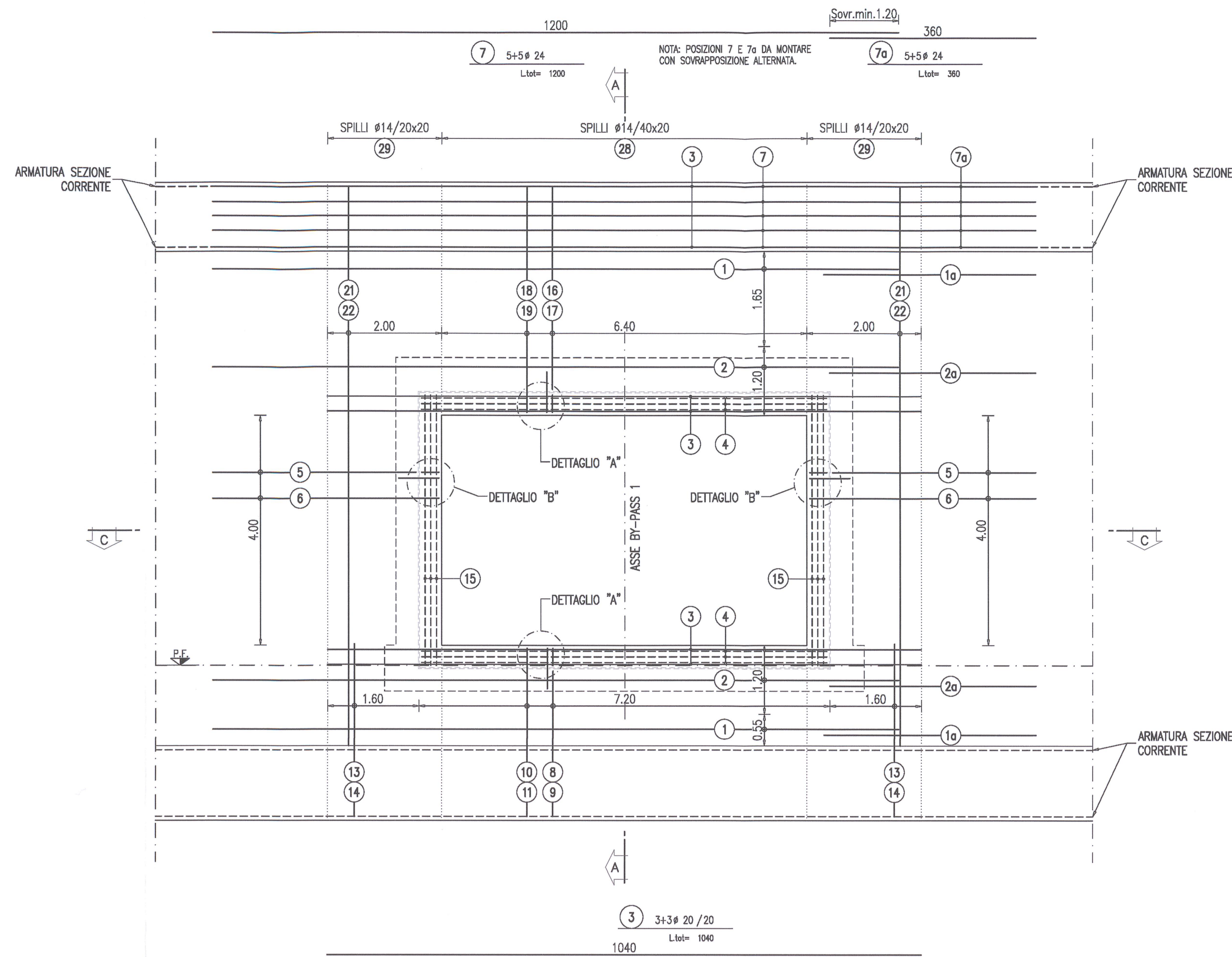
Pc = PASSO CAVALLOTTI
Ppb = PASSO FERRI PRINCIPALI
Ppv = PASSO FERRI RIPARTITORI

I FERRI RIPORTATI NEL PRESENTE ELABORATO SONO RAPPRESENTATI A MENO DEGLI SMUSSI DI PIEGATURA CON IL MANDRINO. LE MISURE PARZIALI RIPORTATE SONO RELATIVE ALLA SPEZZATA A SPIGLI VIVI.

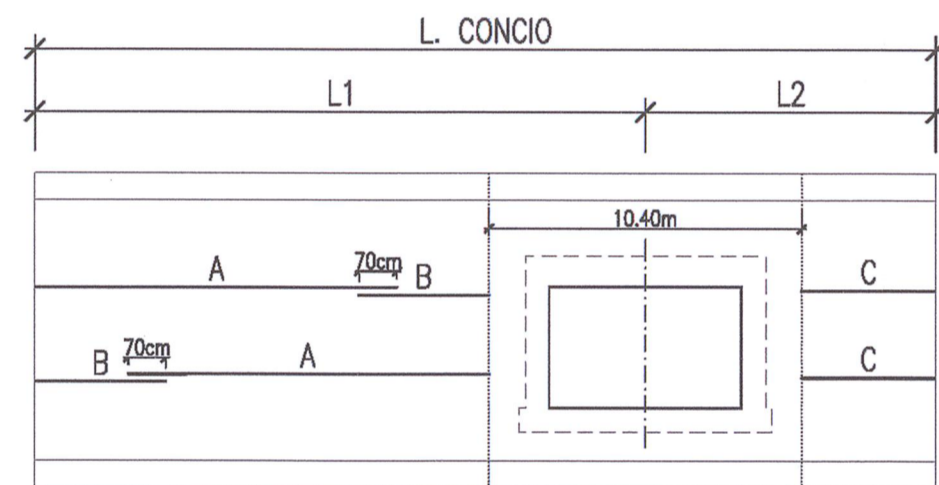
SEZIONE A-A
SCALA 1:50



SEZIONE B-B
SCALA 1:50



SCHEMA RIPARTITORI SEZIONE CORRENTE

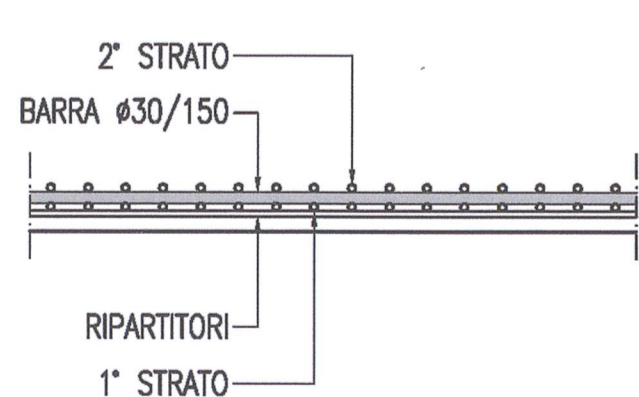


-SOVRAPPPOSIZIONE MINIMA 70cm
-DA MONTARE CON SOVRAPPPOSIZIONE ALTERNATA

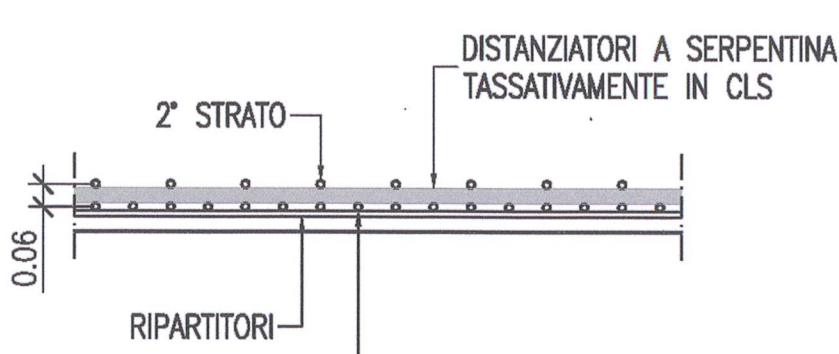
N° CONCIO	56.d	56.p
L. CONCIO	20m	30m
L1	10,57m	20,30m
L2	9,43m	9,70m
LUNGHEZZE #14 (cm)	A 530	1200
	B -	375
	C 420	445

NOTA: PER LE LUNGHEZZE DEI RIPARTITORI NEL LATO DELLO SCOTOLARE SENZA NICCHIA SI VEDANO ELABORATI DELLE SEZIONI TIPO CORRENTI.

DETTAGLIO "1"
DOPPIO STRATO ESTERNO
SCALA 1:20

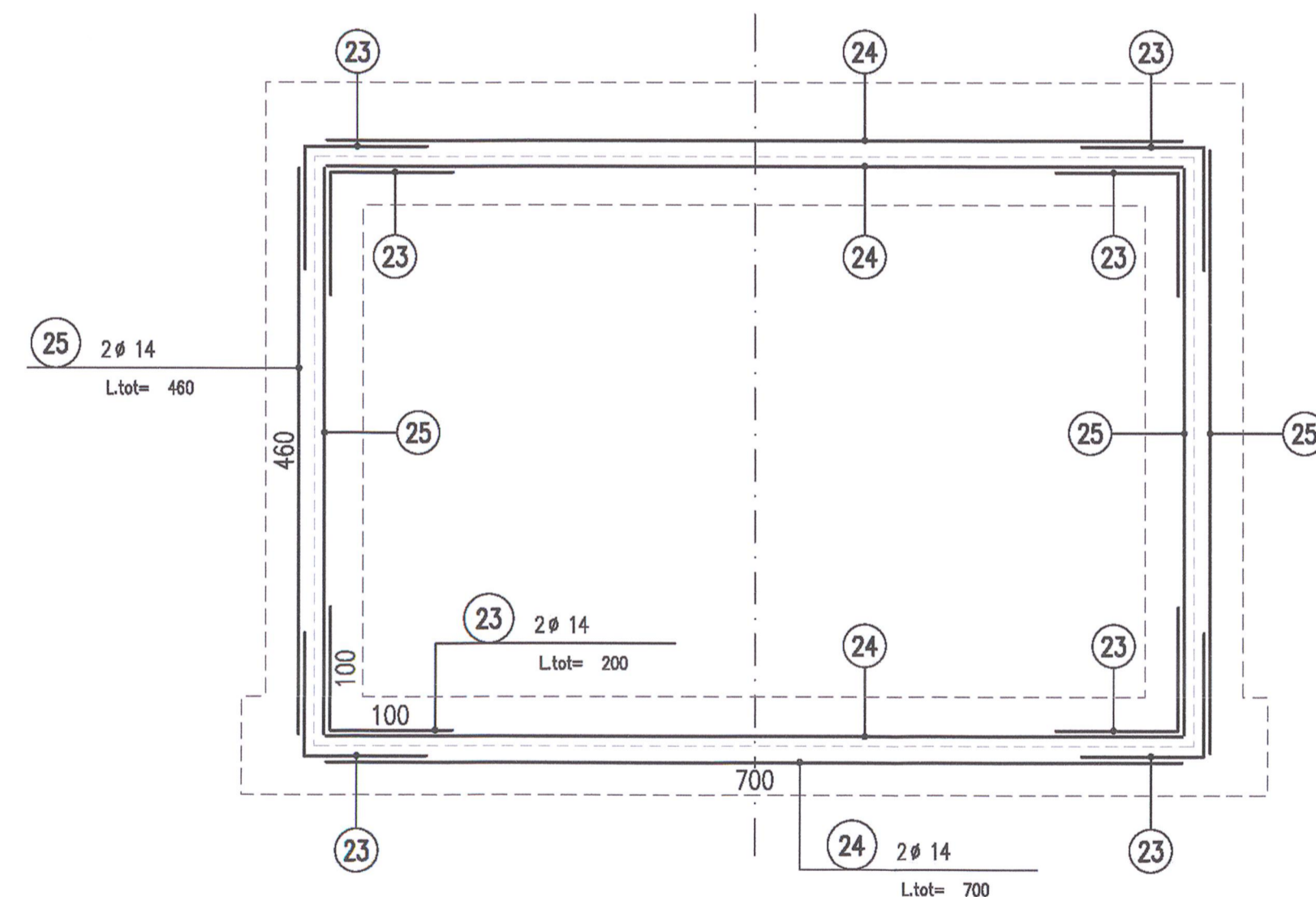


DETTAGLIO "2"
DOPPIO STRATO INTERNO
SCALA 1:20

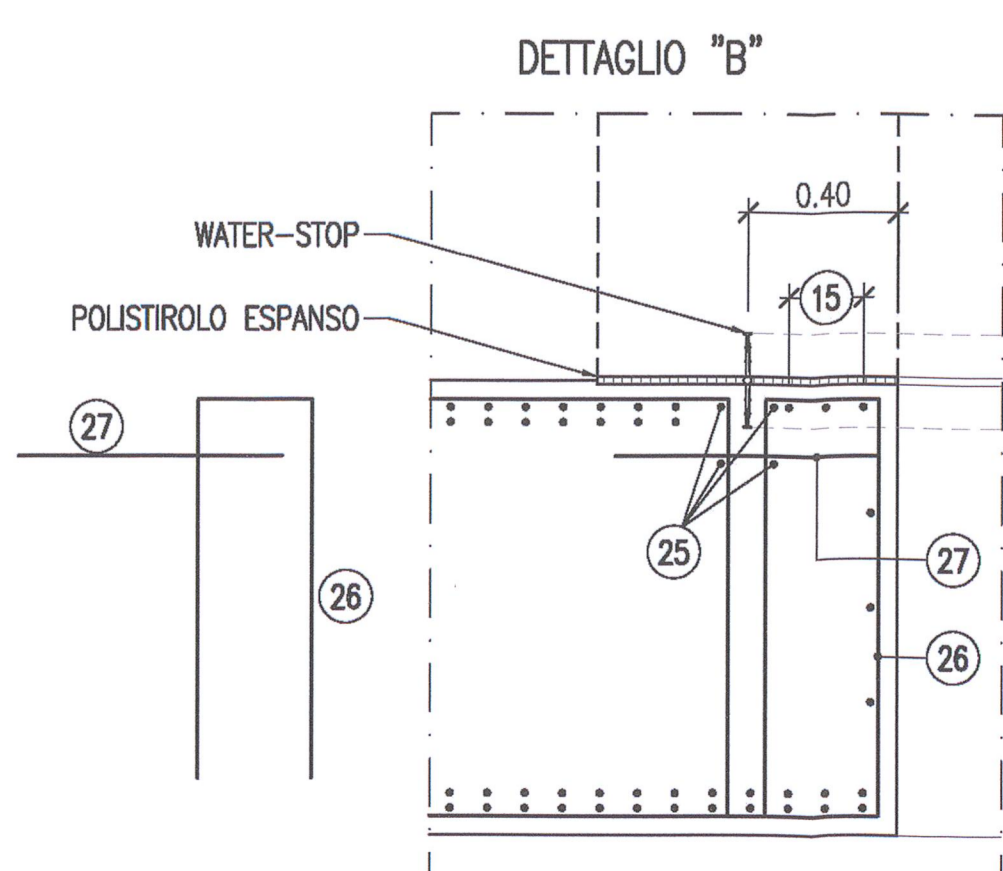
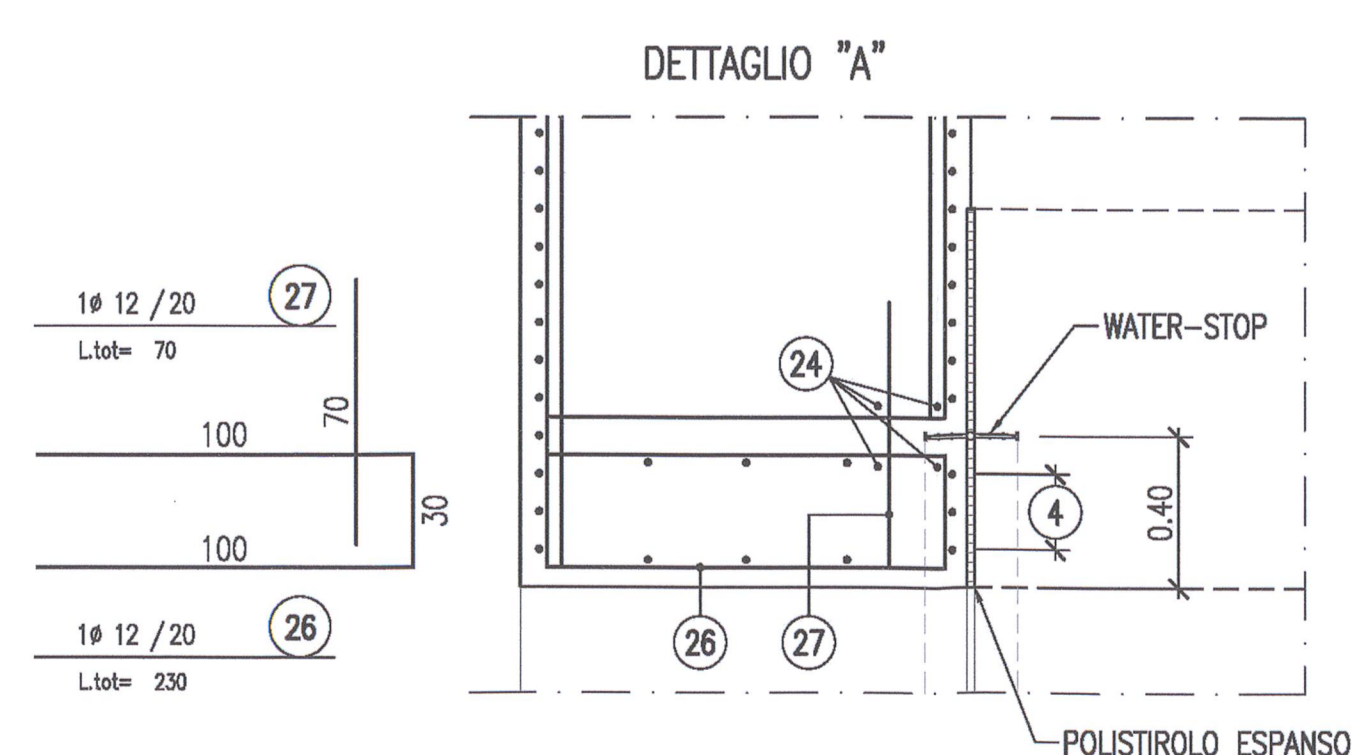


NOTA BENE: POSIZIONARE I DISTANZIATORI A SERPENTINA IN CLS IN MODO TALE DA GARANTIRE UN INTERASSE DI 6cm TRA IL PRIMO E IL SECONDO STRATO DI ARMATURA.

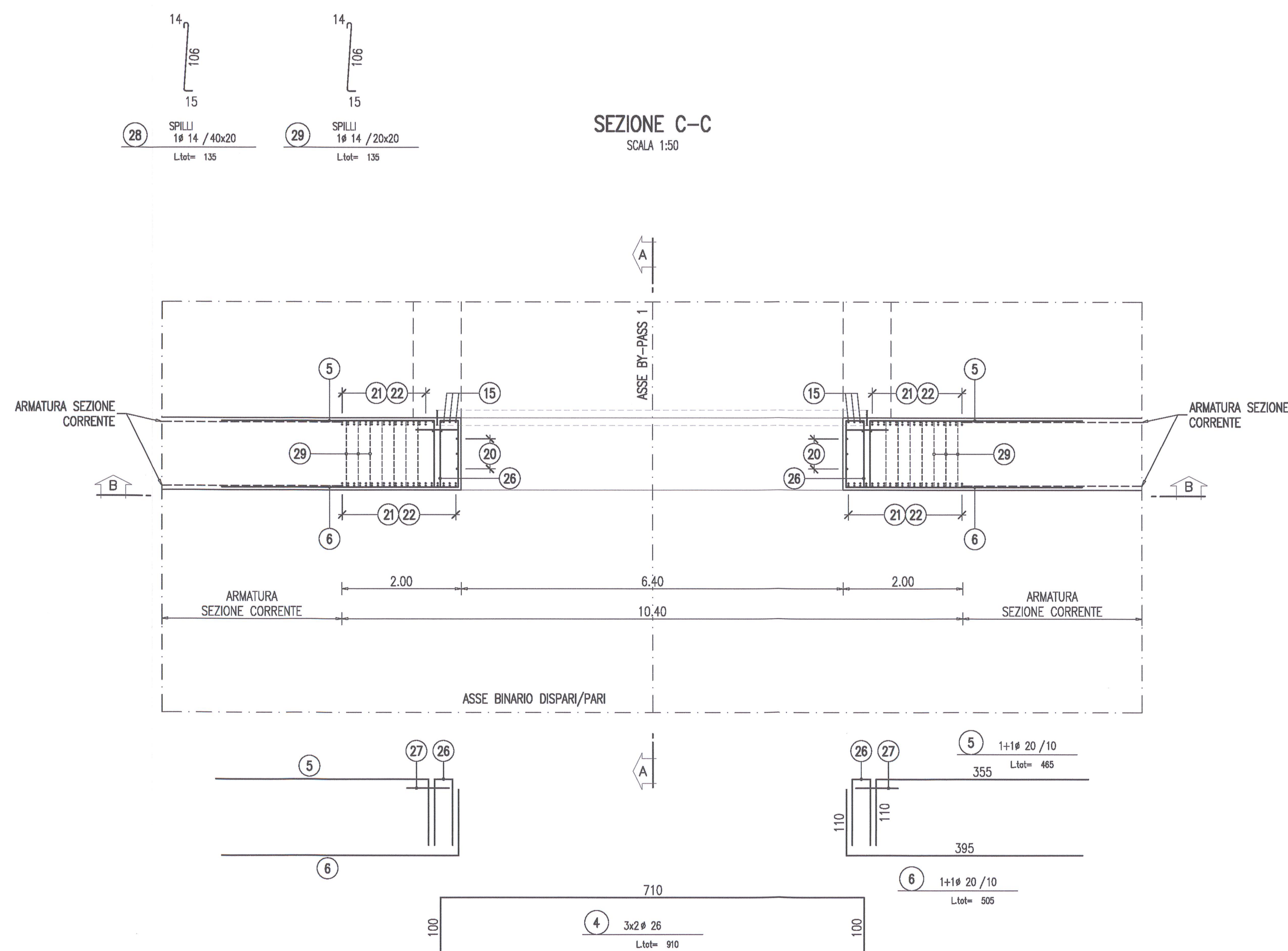
ARMATURA WATER-STOP
SCALA 1:50



DETTAGLI WATER-STOP
SCALA 1:20



SEZIONE C-C
SCALA 1:50



COMMITTENTE:
RFI
RETE FERROVIARIA ITALIANA
GRUPPO FERROVIE DELLO STATO

ALTA SOVRIGLIANZA:
ITALFERR
GRUPPO FERROVIE DELLO STATO

GENERAL CONTRACTOR:
Cepav due
Consorzio ENI per l'Alta Velocità

INFRASTRUTTURE FERROVIARIE STRATEGICHE DEFINITE DALLA LEGGE OBBIETTIVO N. 443/01

LINEA A.V./A.C. TORINO - VENEZIA Tratta MILANO - VERONA
Lotto funzionale Brescia-Verona

PROGETTO ESECUTIVO
GALLERIA ARTIFICIALE LONATO OVEST (GA06)
DA PK 114+565 A PK 115+990

Sezione tipo S1
By-pass 2 - Armatura di rinforzo

GENERAL CONTRACTOR	DIRETTORE LAVORI	SCALA:
Consorzio Cepav due Il Direttore del Consorzio (Ing. T. Jandari)	Valido per costruzione	Varie

COMMESSA	LOTTO	FASE	ENTE	TIPO DOC.	OPERA/DISCIPLINA	PROGR.	REV.
INOR	11	E	E2	BZ	GA06/01	052	A

PROGETTAZIONE	PROGETTISTA																								
<table border="1"> <thead> <tr> <th>Rev.</th> <th>Descrizione</th> <th>Autore</th> <th>Data</th> <th>Verifica</th> <th>Data</th> </tr> </thead> <tbody> <tr> <td>A</td> <td>EMISSIONE</td> <td>OLMO</td> <td>14.11.19</td> <td></td> <td>14.11.19</td> </tr> <tr> <td>B</td> <td></td> <td></td> <td></td> <td></td> <td></td> </tr> <tr> <td>C</td> <td></td> <td></td> <td></td> <td></td> <td></td> </tr> </tbody> </table>	Rev.	Descrizione	Autore	Data	Verifica	Data	A	EMISSIONE	OLMO	14.11.19		14.11.19	B						C						
Rev.	Descrizione	Autore	Data	Verifica	Data																				
A	EMISSIONE	OLMO	14.11.19		14.11.19																				
B																									
C																									