

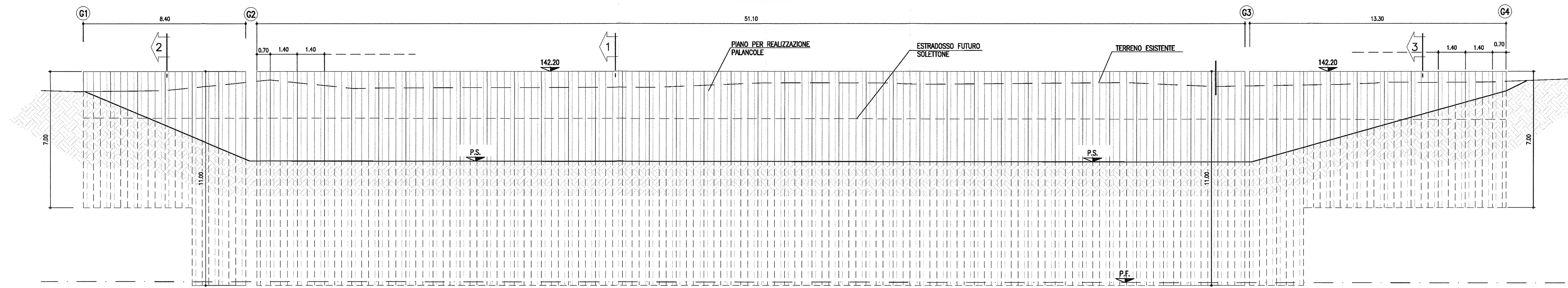
DESCRIZIONE	CODICE
GA06 - Scavi - Planimetria parte Centrale (Ferapi) - Fasi 1 e 2	IN0R11EE2P8GA0601004
GA06 - Scavi - Planimetria parte Centrale (Ferapi) - Fasi 3 e 4	IN0R11EE2P8GA0601005
GA06 - Scavi - Planimetria parte Centrale (Ferapi) - Fasi 5 e 6	IN0R11EE2P8GA0601006
GA06 - Tabella materiali	IN0R11EE24TGA0600001

NOTE

- EVENTUALI DIFFERENZE TRA LE MISURE TOTALI E LE SOMMATORIE DELLE MISURE PARZIALI SONO DOVUTE AGLI ARROTONDAMENTI AUTOMATICI DI AUTOCAD.
- POSIZIONE INFRASTRUTTURE ESISTENTI DA VERIFICARE IN LOCO.

SVILUPPATA

SCALA 1:100

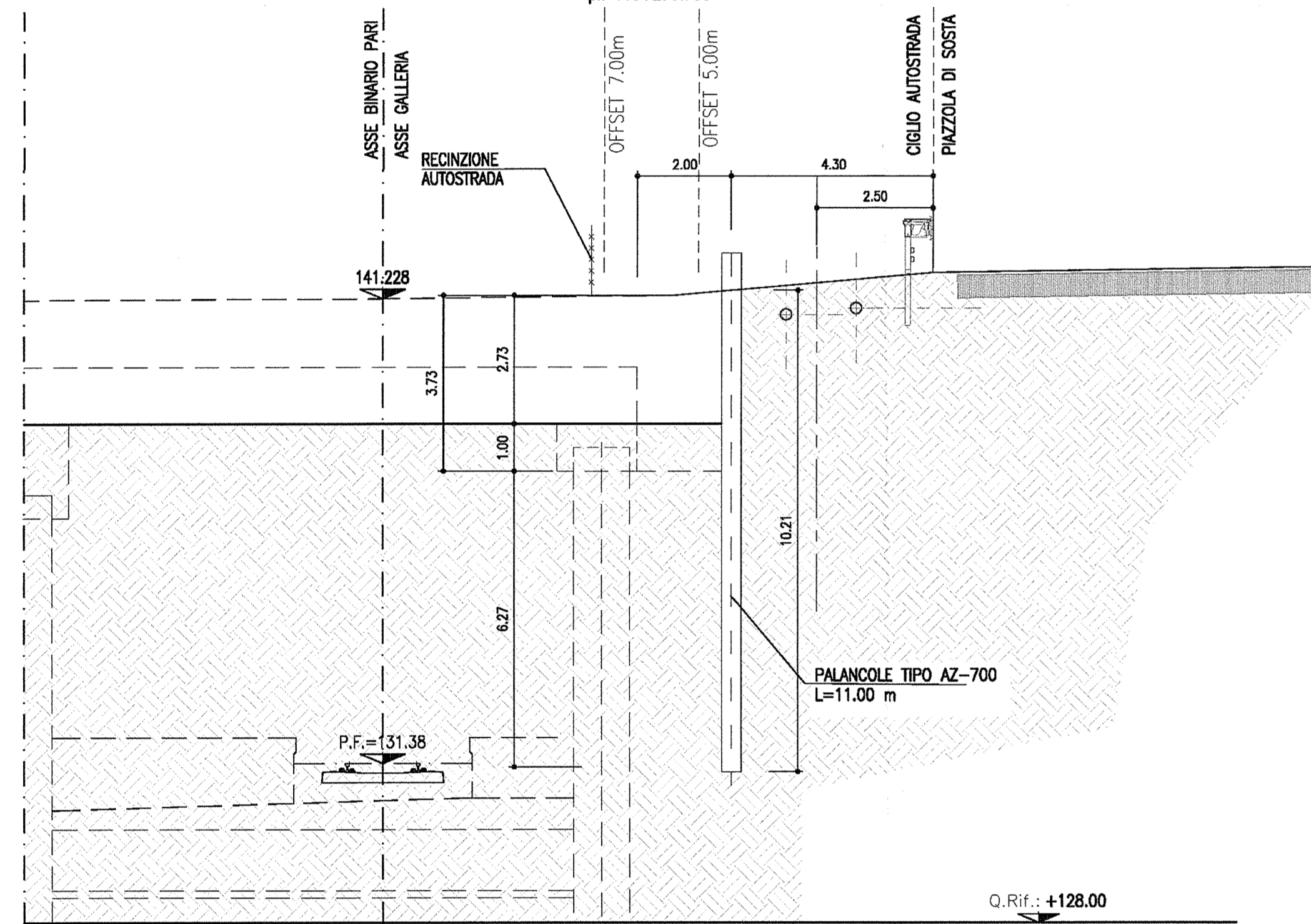


PALANCOLE TIPO AZ 18		n°8		n°4		n°73		n°14		n°15	
		7m		11m		11m		11m		7m	

SEZIONE 1

SCALA 1:100

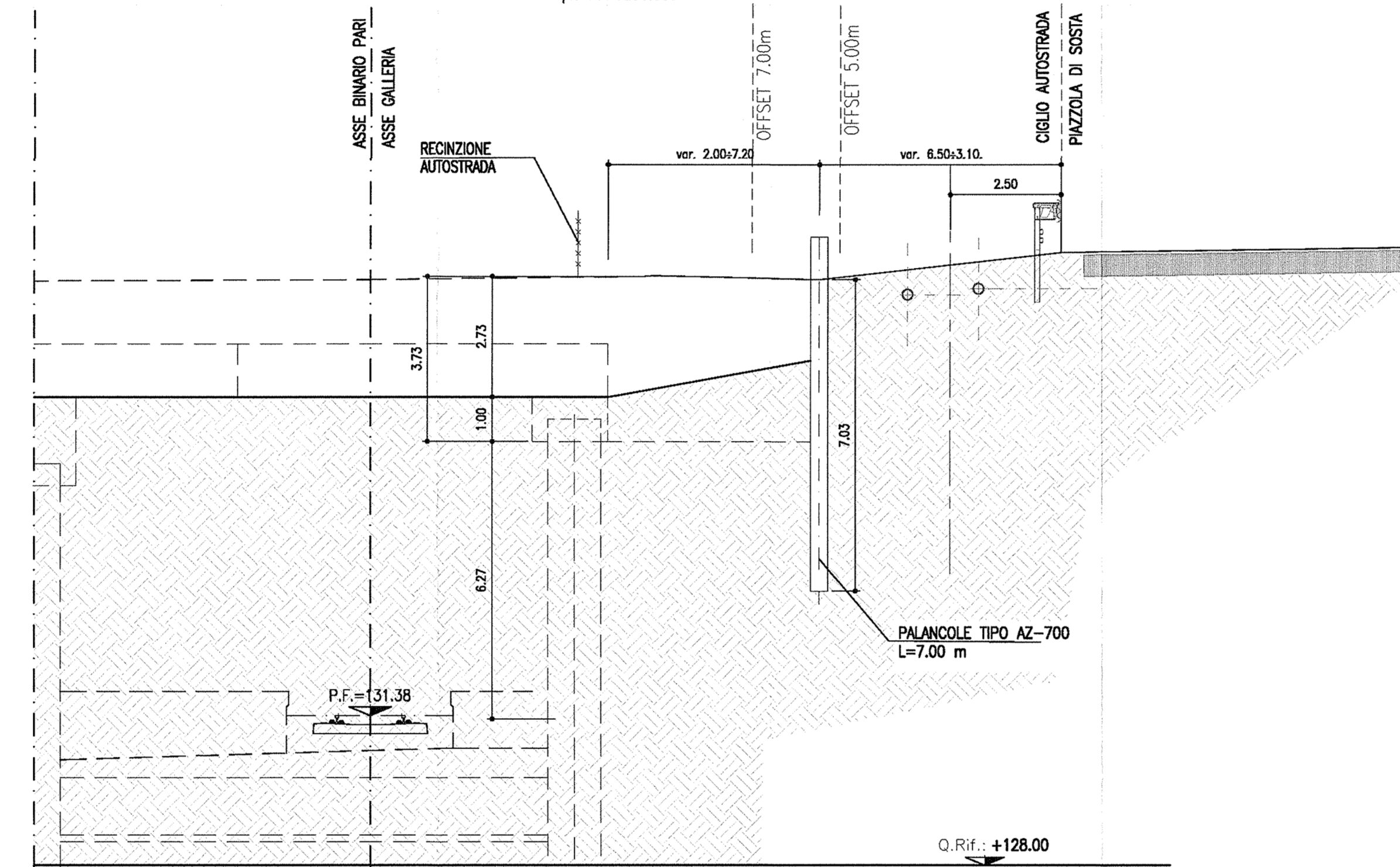
pk 115+273.750



SEZIONE 2

SCALA 1:100

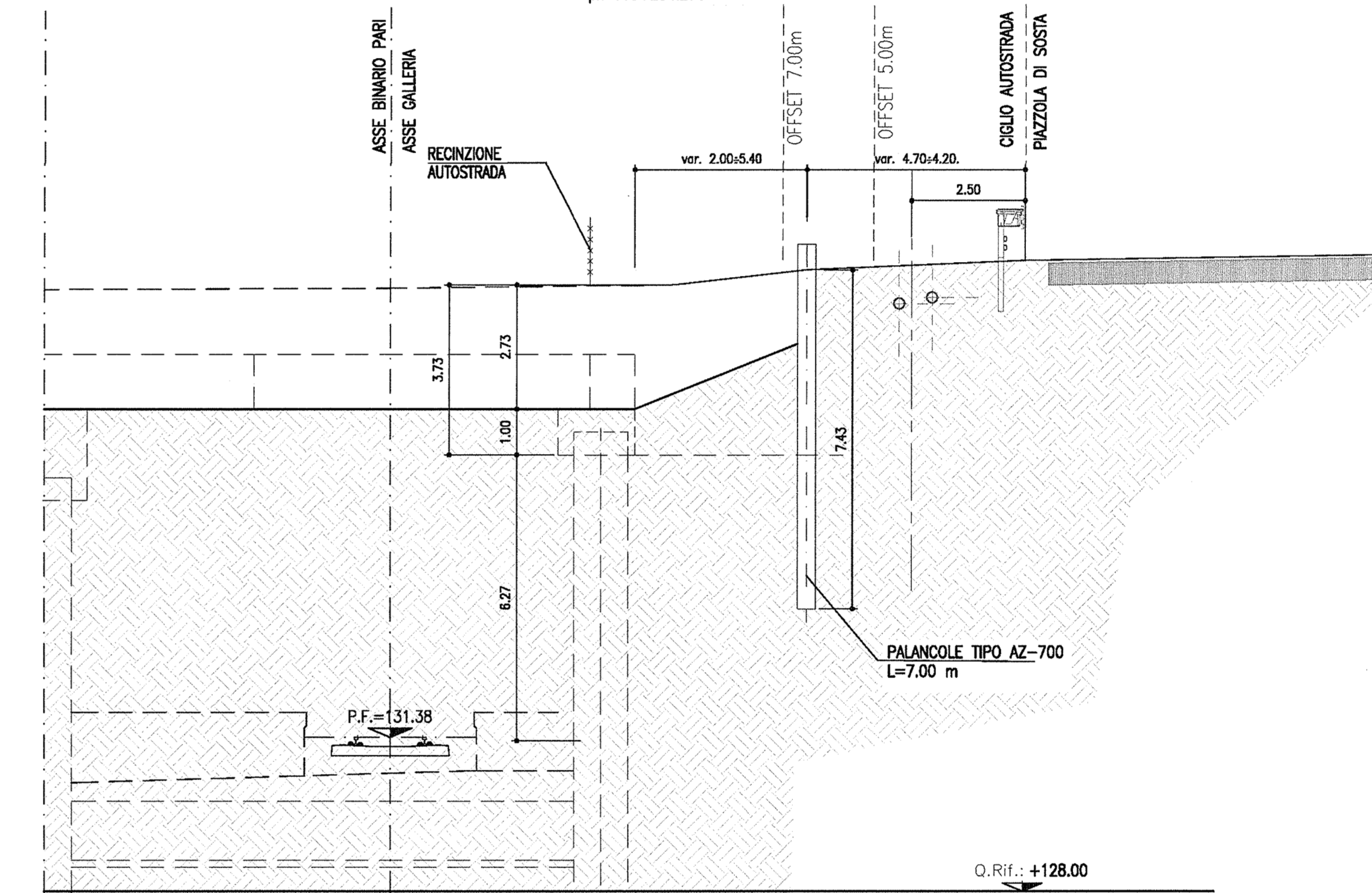
pk 115+295.650



SEZIONE 3

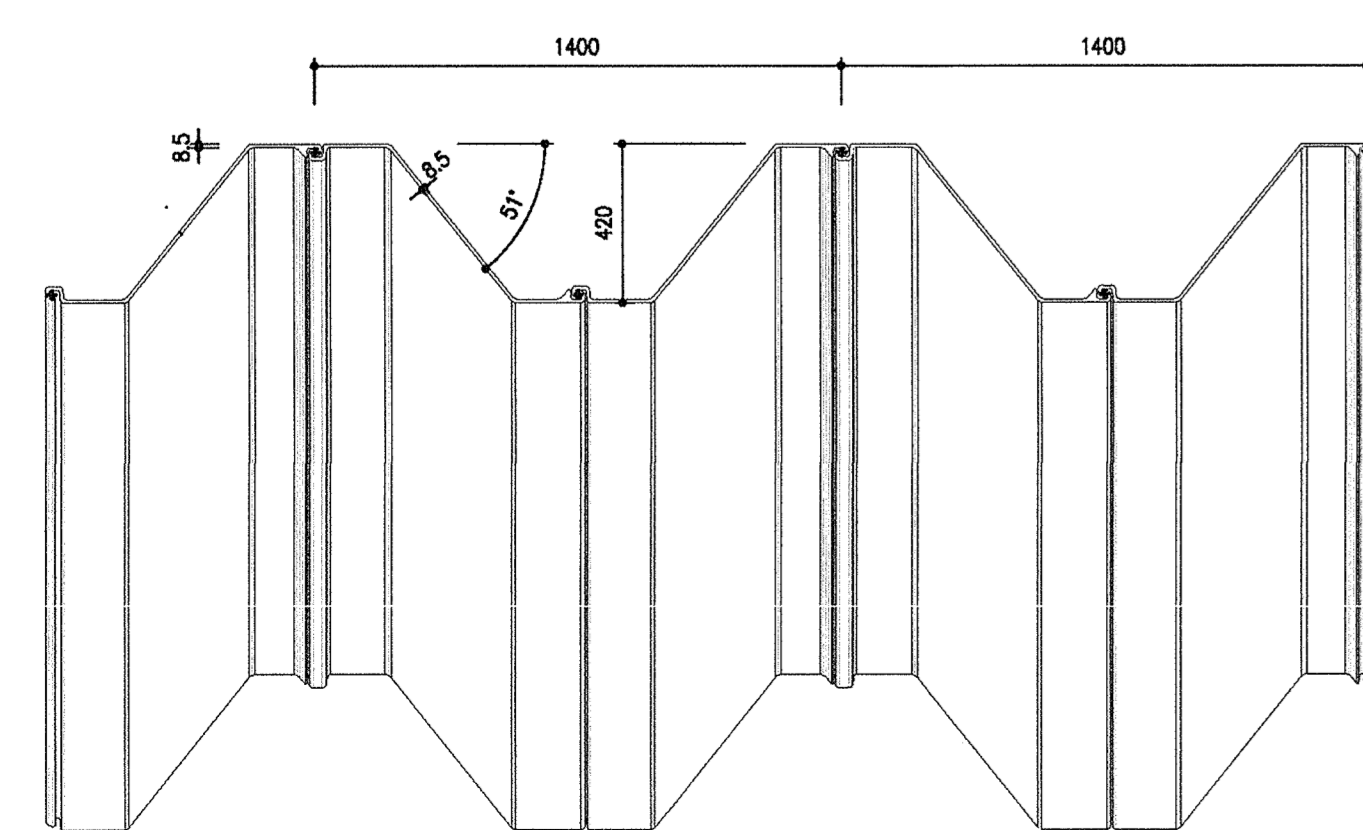
SCALA 1:100

pk 115+234.270



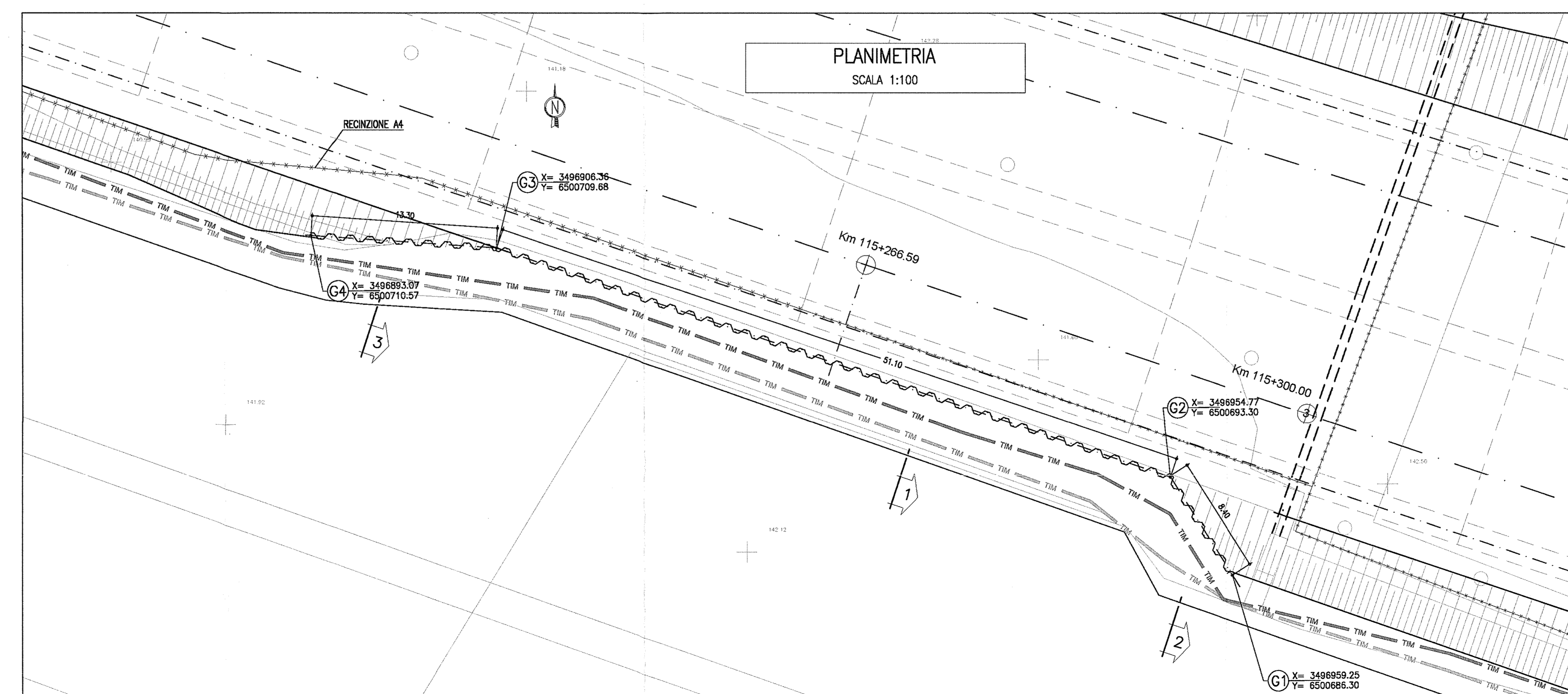
PARTICOLARE PALANCOLE

SCALA 1:20



PLANIMETRIA

SCALA 1:100



COMMITTENTE: **RFI** RETE FERROVIARIA ITALIANA GRUPPO FERROVIE DELLO STATO

ALTA SORVEGLIANZA: **ITALFERR** GRUPPO FERROVIE DELLO STATO

GENERAL CONTRACTOR: **Cepav due** Consorzio ENI per l'Alta Velocità

INFRASTRUTTURE FERROVIARIE STRATEGICHE DEFINITE DALLA LEGGE OBIETTIVO N. 443/01

LINEA A.V. I.A.C. TORINO - VENEZIA Tratta MILANO - VERONA
Lotto funzionale Brescia-Verona
PROGETTO ESECUTIVO
GALLERIA ARTIFICIALE LONATO OVEST (GA06)
DA PK 114+565 A PK 115+990

Sviluppata paratia e particolari costruttivi zona piazzola di sosta

GENERAL CONTRACTOR: **Cepav due** Consorzio ENI per l'Alta Velocità
Direttore Lavori: **Ing. T. Taccetta**

SCALA: **Varie**

COMMESSA	LOTTO	FASE	ENTE	TIPO DOC.	OPERA/DISCIPLINA	PROGR.	REV.
INOR	11	E	E2	B2	GA0601	004	A

PROGETTAZIONE

Rev.	Descrizione	Autore	Data	Verifica	Data
A	EMISSIONE	VAGNINI	19/10/10		
B					
C					

CIC: 751447334A
Stampato dal Servizio di progettazione ALBA S.p.A.
Stampato dal Servizio di progettazione ALBA S.p.A.
CUP: F81H9100000008
Scala di plan: 1:1