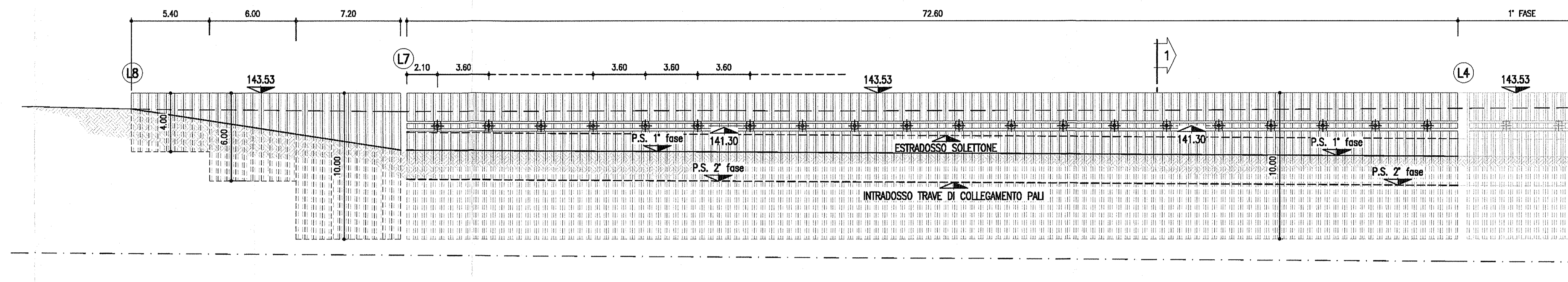


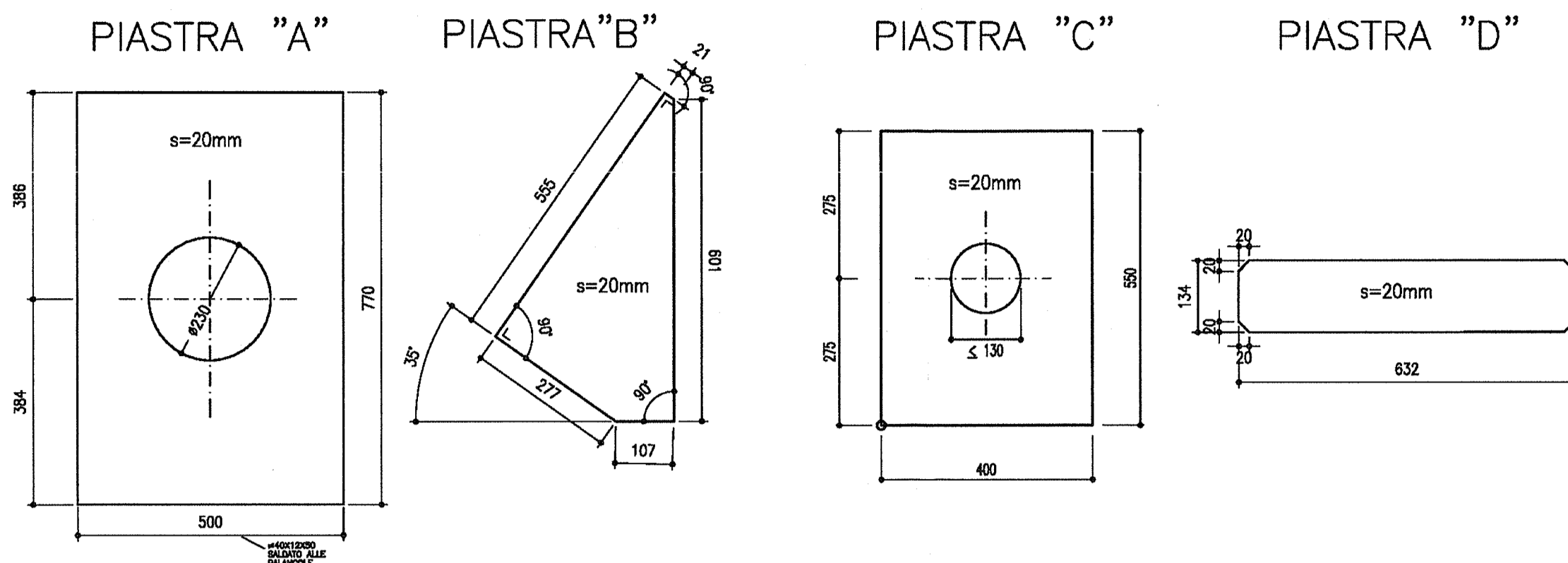
SVILUPPATA PARATIA FASE 2

SCALA 1:200



PIASTRE DI RIPARTIZIONE

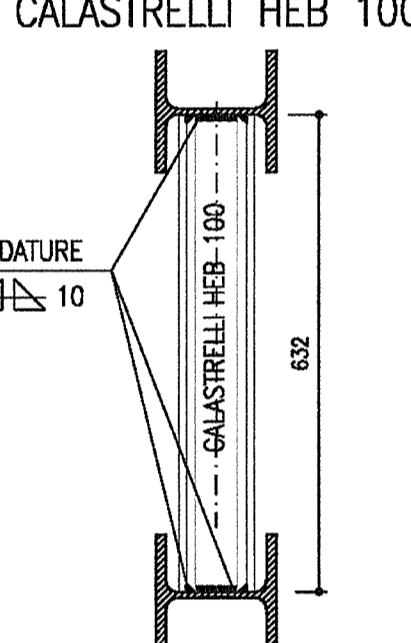
SCALA 1:10



PALANCOLE TIPO PU 12		#9	#10	#12	#121
		6m	7m	10m	10m
nt	n° TRAFOLI				3 DA 0,67
iv	INCLINAZIONE VERTICALE				30°
io	INCLINAZIONE ORIZZONTALE				0°
it	INTERASSE TRANTI	m			3,00
Lo	LUNGHEZZA LIBERA	m			6,00
Lc	LUNGHEZZA DEL BULBO	m			6,00
Lt	LUNGHEZZA TOTALE	m			12,00
D perf	DIAMETRO DELLA PERFORAZIONE	mm			180
TRAVI DI RIPARTIZIONE					2 HEB 160
Pa	PRETENDI	n°			300
Nt	TIRO D'ESERCIZIO	n°			300
Nc	TIRO DI COLLAUDO	n°			360

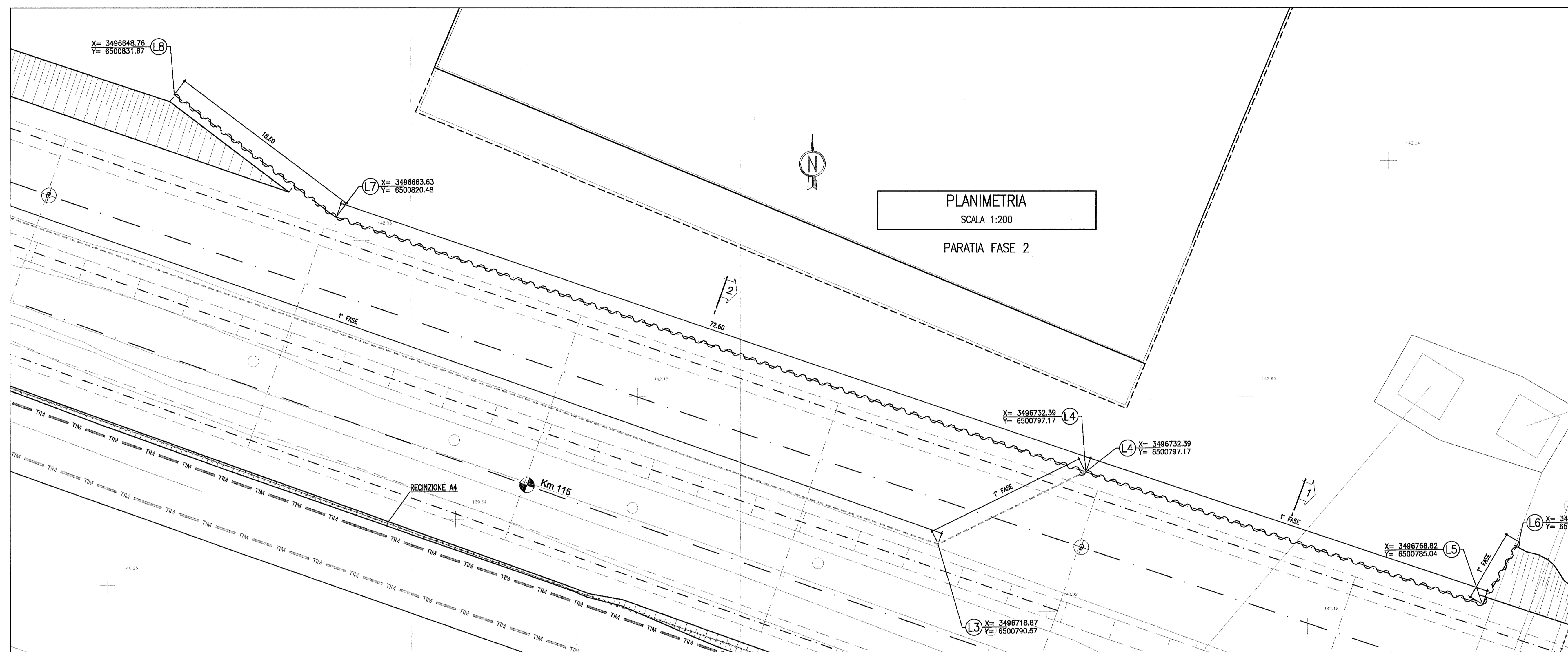
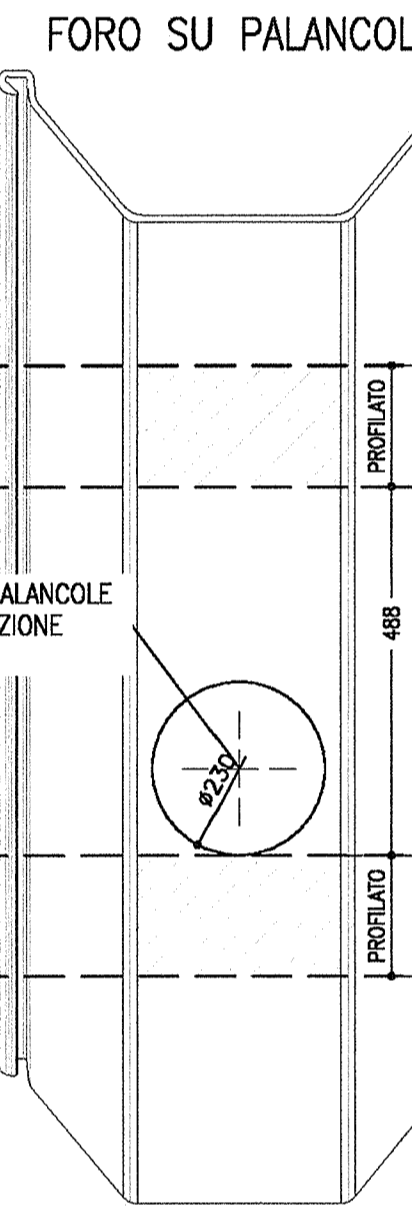
PARTICOLARE B

SCALA 1:10



PARTICOLARE C

SCALA 1:10



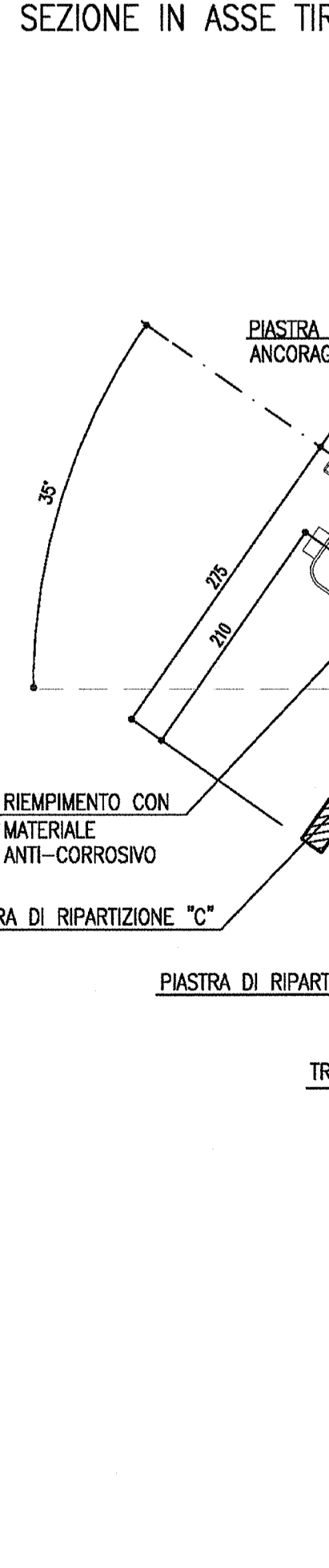
PLANIMETRIA

SCALA 1:200

PARATIA FASE 2

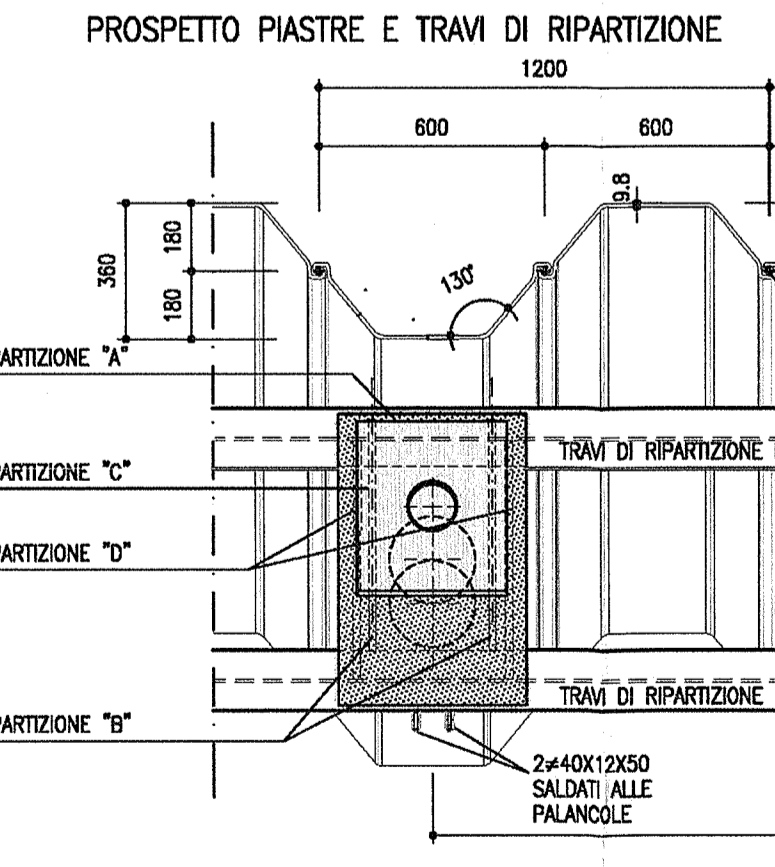
PARTICOLARE A

SCALA 1:5



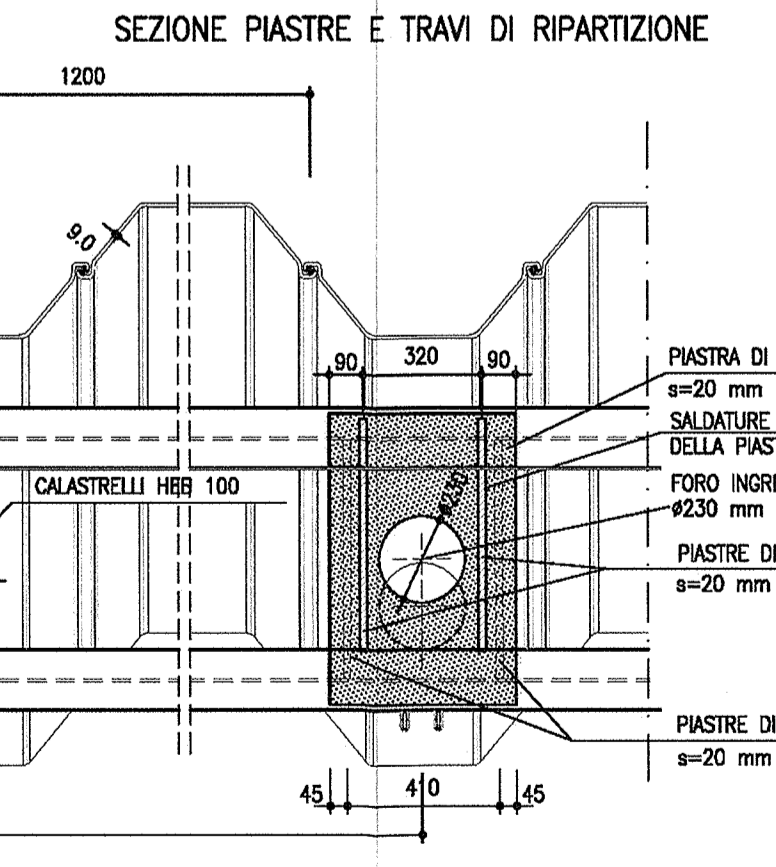
SEZIONE A-A

SCALA 1:20



SEZIONE B-B

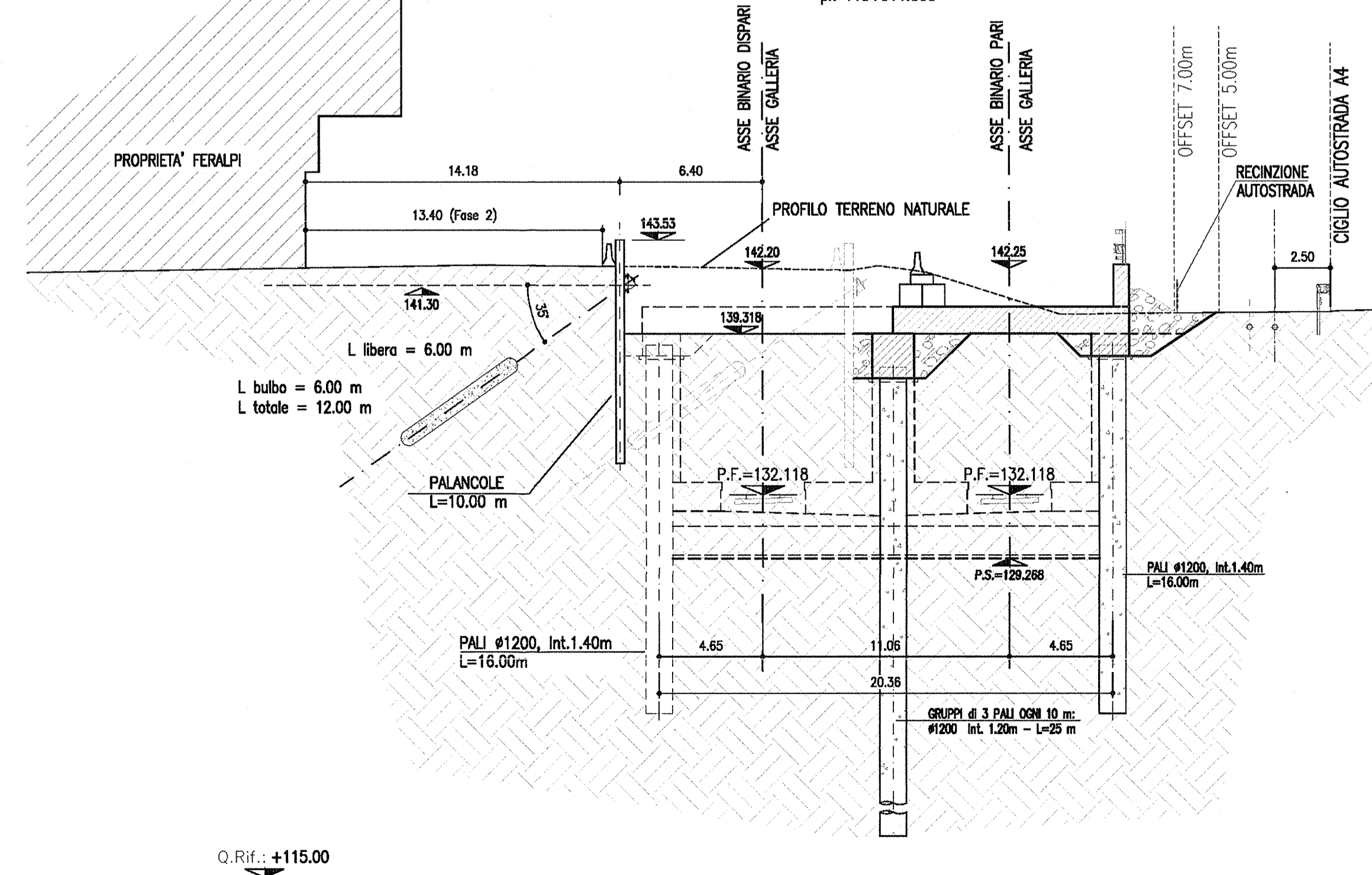
SCALA 1:20



SEZIONE 2 - FASE2

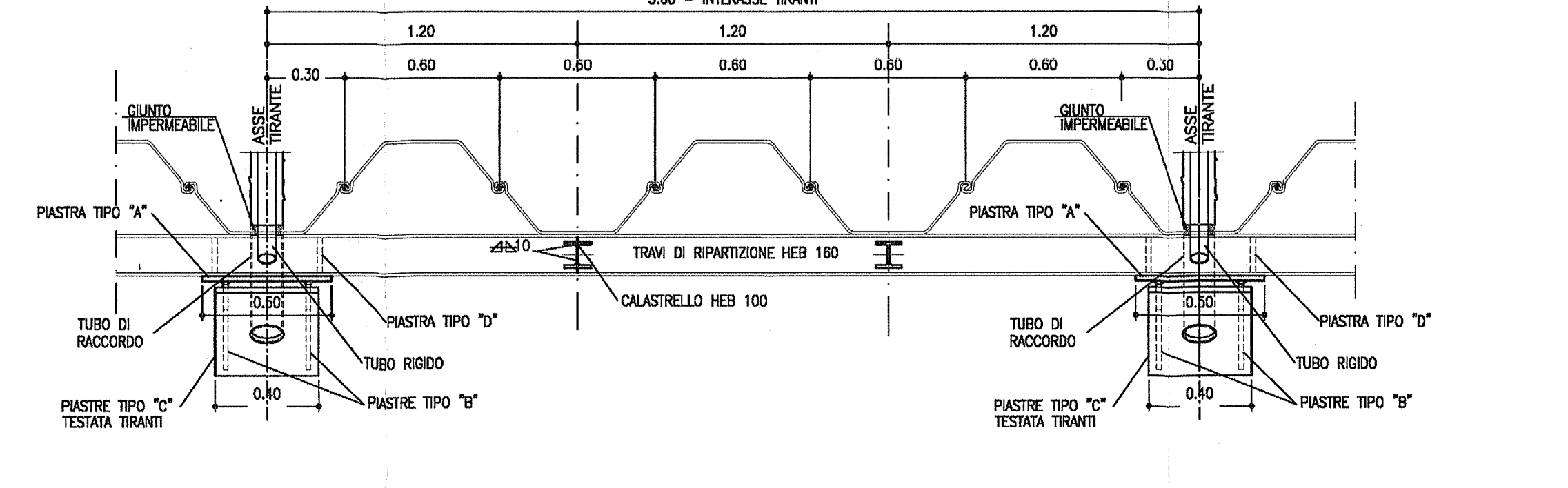
SCALA 1:200

pk 115+011,000



PIANTA

SCALA 1:20



DISEGNI DI RIFERIMENTO

DESCRIZIONE	CODICE
GA06 - Scavi - Planimetria parte Centrale (Feralpi) - Fasi 1 e 2	INOR11EE2P8GA0601004
GA06 - Scavi - Planimetria parte Centrale (Feralpi) - Fasi 3 e 4	INOR11EE2P8GA0601005
GA06 - Scavi - Planimetria parte Centrale (Feralpi) - Fasi 5 e 6	INOR11EE2P8GA0601006
GA06 - Tabella materiali	INOR11EE24TGA0600001

NOTE

- EVENTUALI DIFFERENZE TRA LE MISURE TOTALI E LE SOMMATORIE DELLE MISURE PARZIALI SONO DOVUTE AGLI ARROTONDAMENTI AUTOMATICI DI AUTOCAD.

FASI ESECUTIVE

1. INSTALLAZIONE PALANCOLE.
  2. SCAVO FINO A -0,50m DALLA QUOTA DEL PRIMO ORDINE DI TRANTI.
  3. ESECUZIONE DEL TRANTANTE E PRETENDI DELLO STESSO.
  4. SCAVO FINO A QUOTA DI FONDO SCAVO.
- NOTA: PRIMA DEL RIPRISTINO DEI LUOGHI E' NECESSARIO DETENSIONARE I TRANTI SOTTO GLI EDIFICI.

COMMITTENTE: **RFI** RETE FERROVIARIA ITALIANA GRUPPO FERROVIE DELLO STATO

ALTA SORVEGLIANZA: **ITALFERR** GRUPPO FERROVIE DELLO STATO

GENERAL CONTRACTOR: **Cepav due** Consorzio EN per l'Alta Velocità

INFRASTRUTTURE FERROVIARIE STRATEGICHE DEFINITE DALLA LEGGE OBIETTIVO N. 443/01

LINEA A.V. (A.C. TORINO - VENEZIA) Tratta MILANO - VERONA  
Lotto funzionale Brescia-Verona  
PROGETTO ESECUTIVO  
GALLERIA ARTIFICIALE LONATO OVEST (GA06)  
DA PK 114+565 A PK 115+990

Sviluppata paratia e particolari costruttivi zona Feralpi (Tav. 2/2)

GENERAL CONTRACTOR: **Cepav due** Consorzio EN per l'Alta Velocità

PROGETTISTA: **INOR**

COMMISSIONE: **INOR** LOTTO: **11** FASE: **E2** ENTE: **BZ** OPERA/DISCIPLINA: **GA06/01** PROG.: **010** REV.: **A**

Scale: **Varie**

Stampato: **Stampa del Servizio**

Scale di plot: 1:1