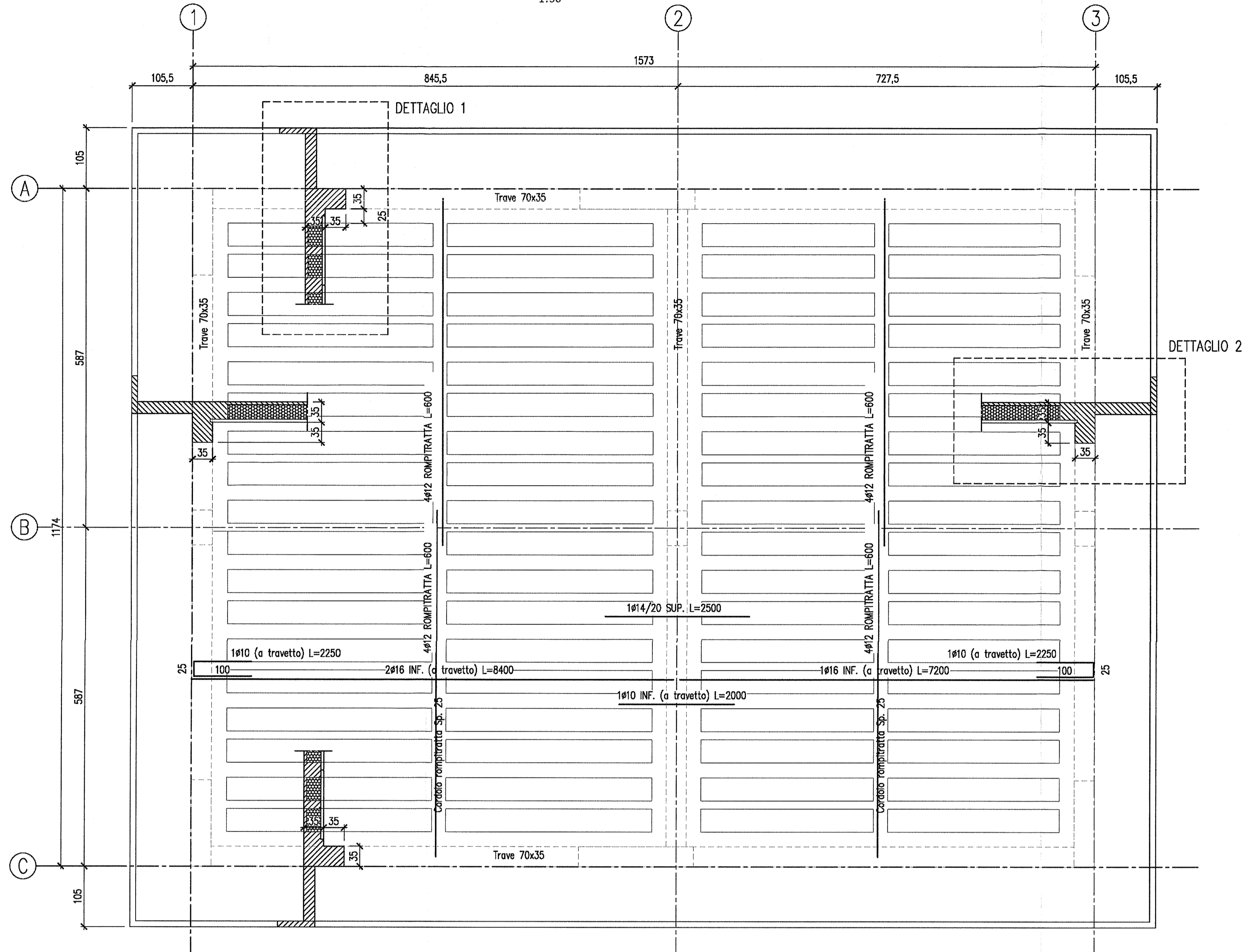
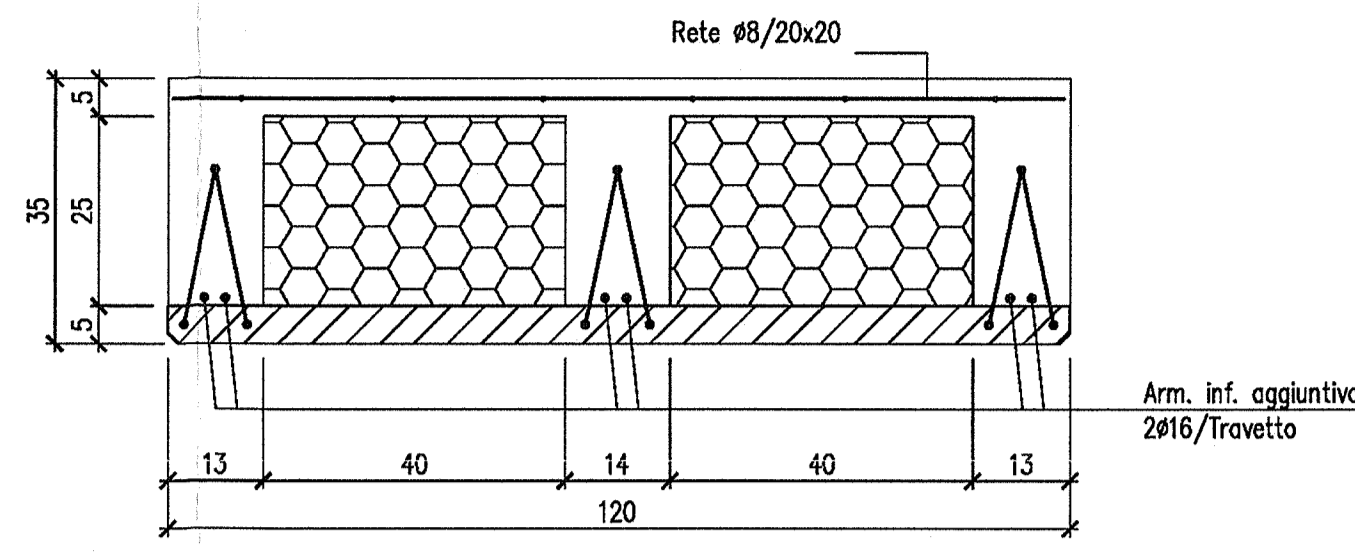


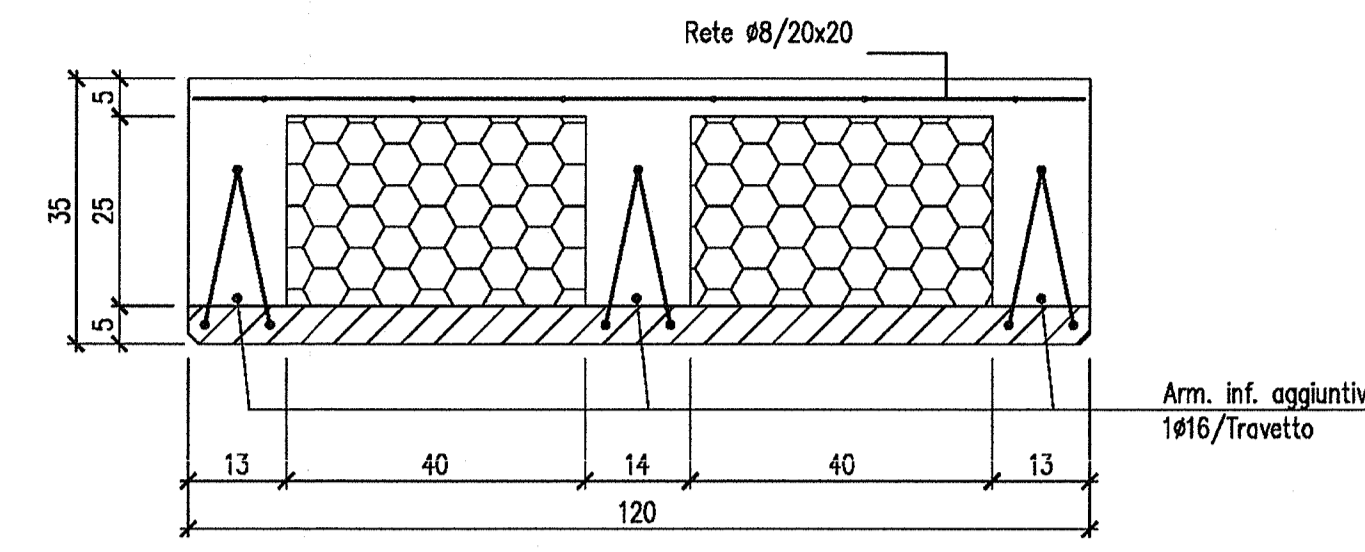
ARMATURA SOLAIO COPERTURA
-1:50-



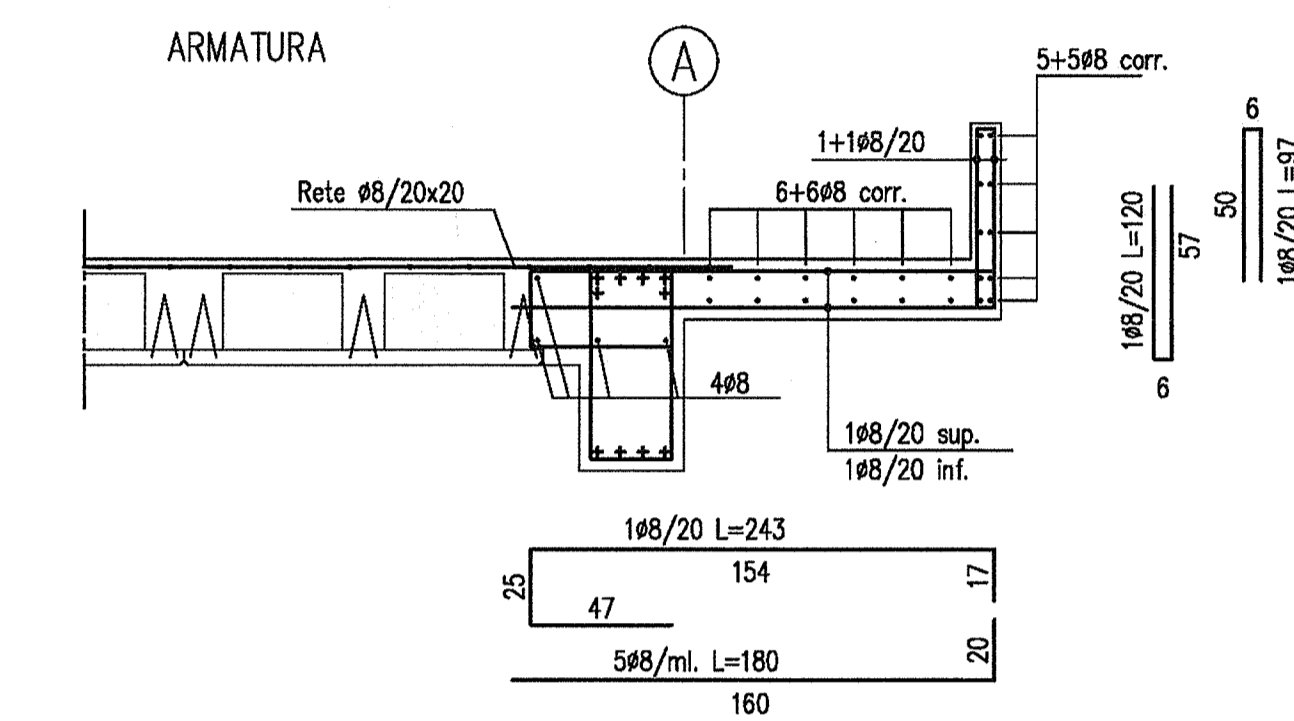
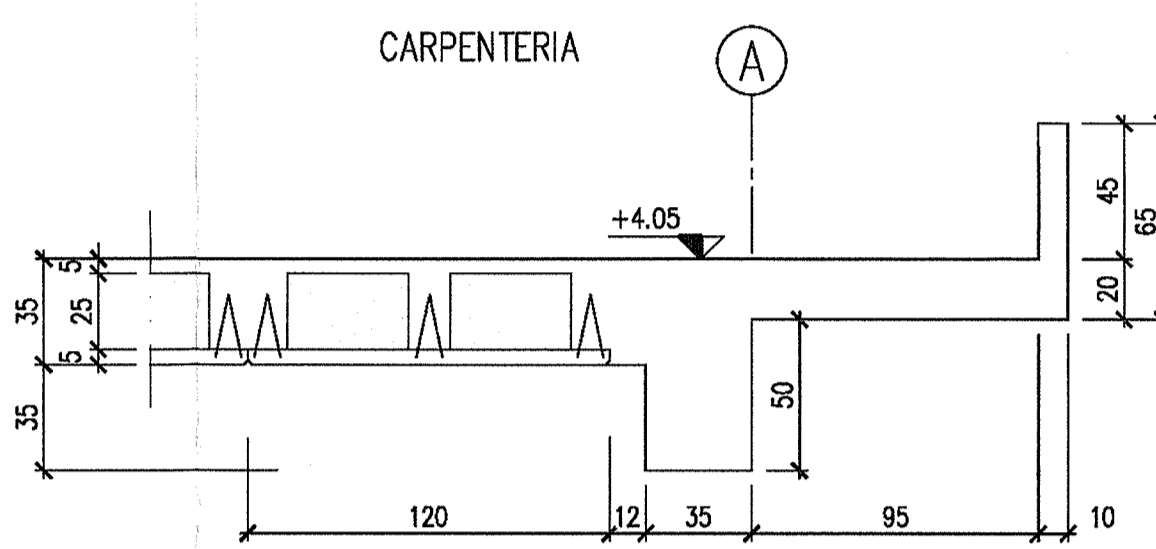
PARTICOLARE ARMATURA SOLAIO COPERTURA
VALIDO PER CAMPATA 1-2
-1:10-



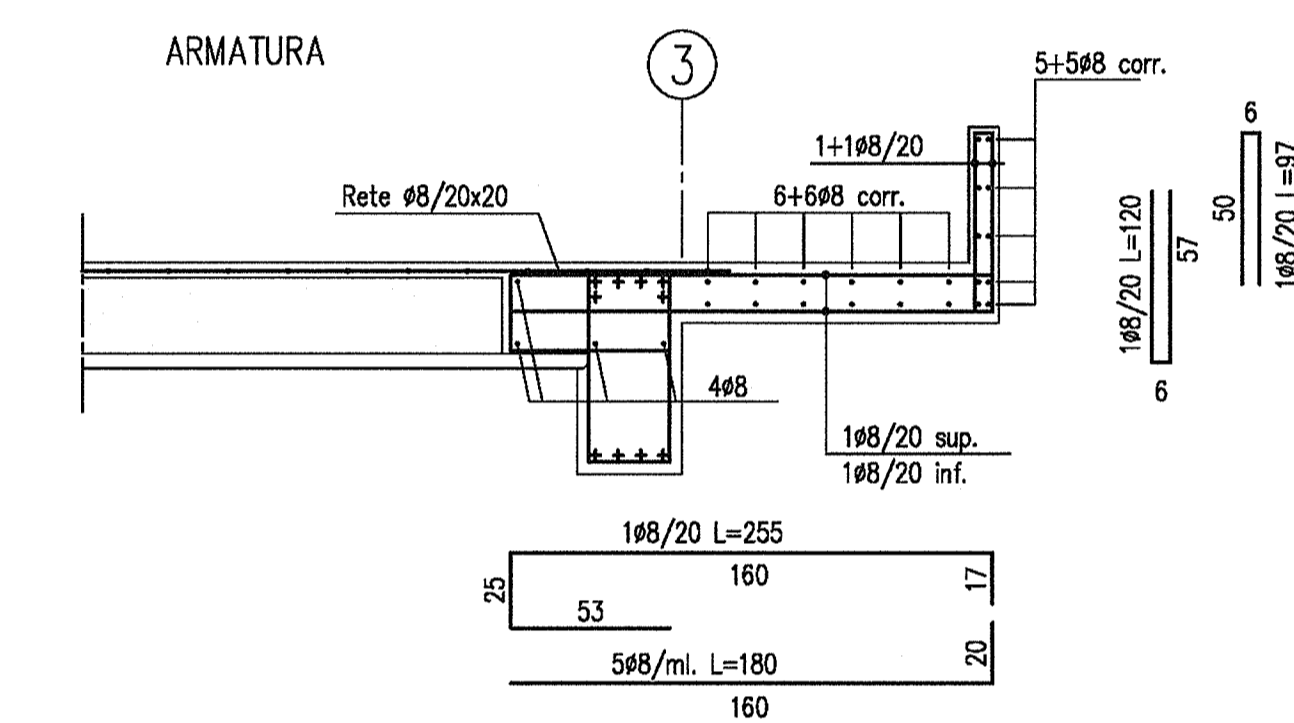
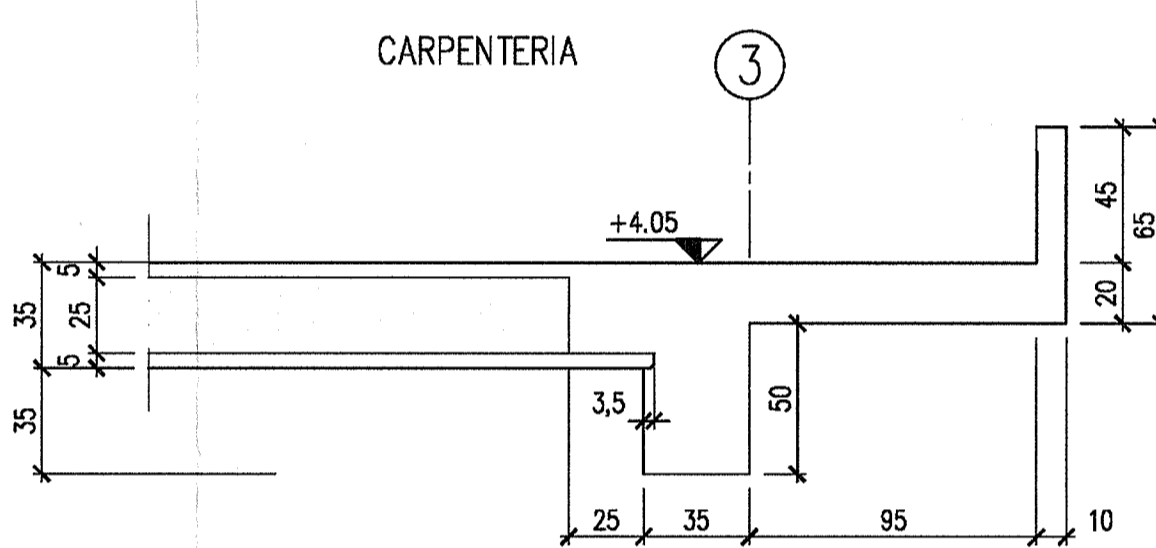
PARTICOLARE ARMATURA SOLAIO COPERTURA
VALIDO PER CAMPATA 2-3
-1:10-



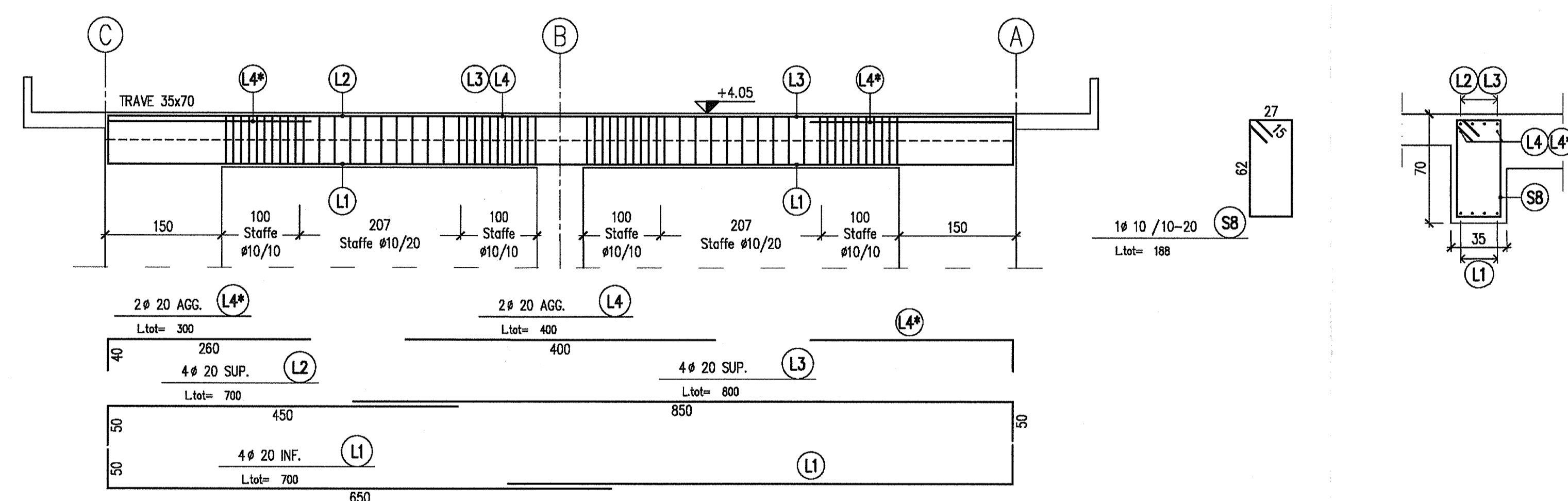
DETTAGLIO 1
-1:20-



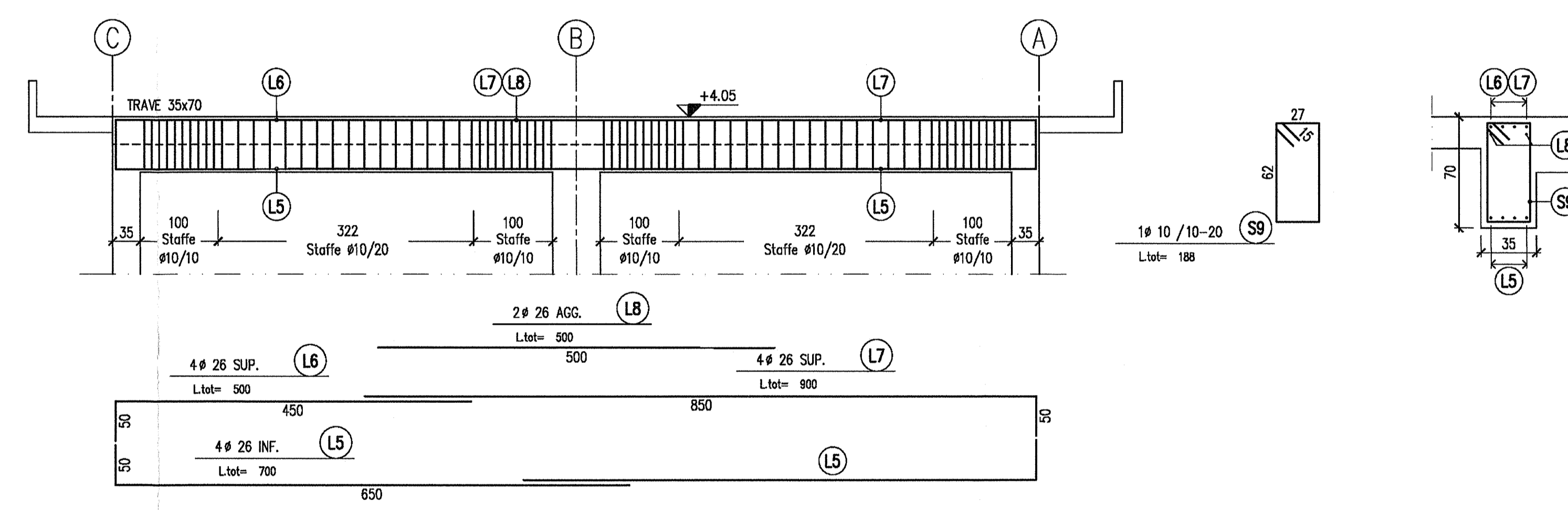
DETTAGLIO 2
-1:20-



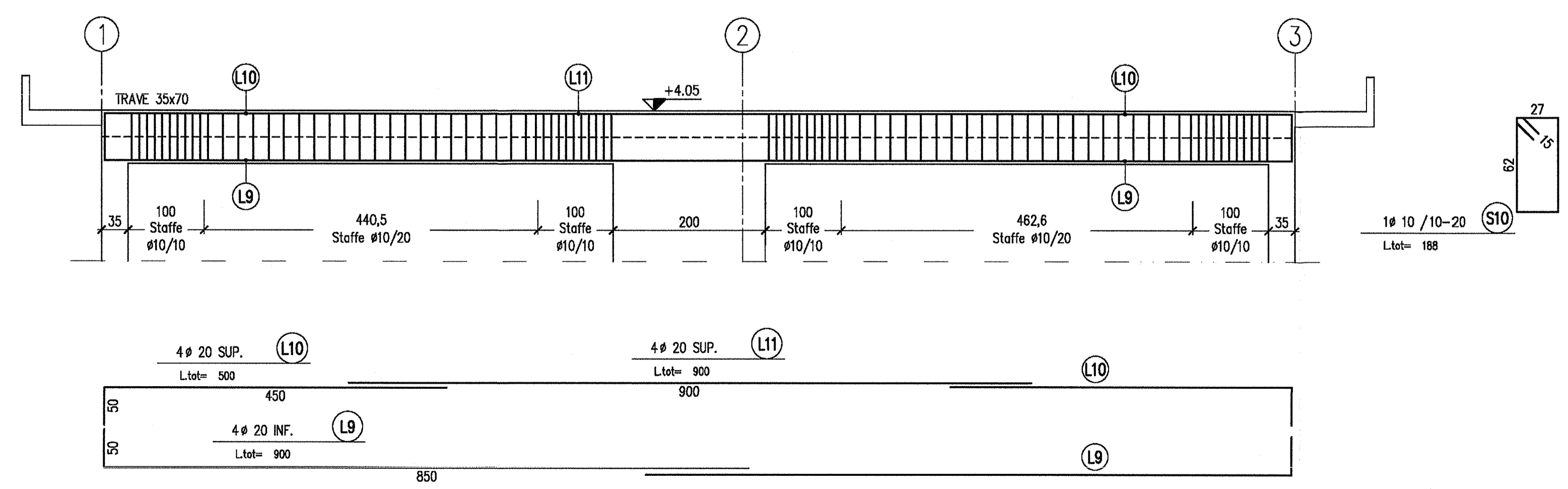
ARMATURA TRAVI FILI "1" E "3"
-1:50-



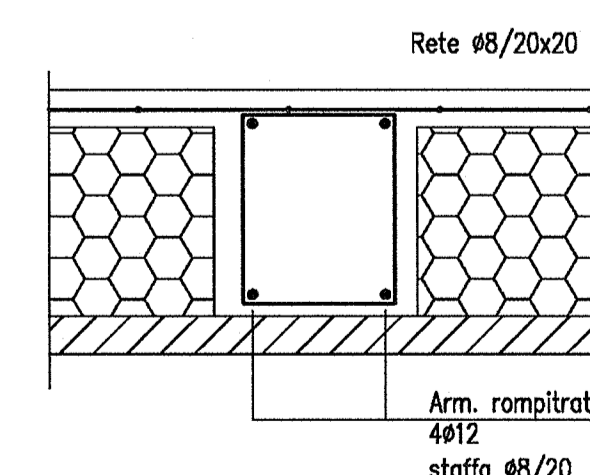
ARMATURA TRAVE FILO "2"
-1:50-



ARMATURA TRAVI FILI "A" - "C"
-1:50-



PARTICOLARE ARMATURA ROMPITRATTA
-1:10-



DISEGNI DI RIFERIMENTO

DESCRIZIONE	CODICE
GA06 - Cabina elettrica - Piante e sezioni	INR11EE2P2GA0609001
GA06 - Cabina elettrica - Prospetti	INR11EE2P8GA0609001
GA06 - Cabina elettrica - Armatura elevazioni	INR11EE2Z2GA0609005
GA06 - Concio n° 28 - Carpenteria	INR11EE2B2GA0600027
GA06 - Concio n° 26 - Armatura	INR11EE2B2GA0600037
GA06 - Particolari costruttivi - Carpenterie	INR11EE2B2GA0600049
GA06 - Tabella materiali	INR11EE24TGA0600001

NOTE

- EVENTUALI DIFFERENZE TRA LE MISURE TOTALI E LE SOMMATORIE DELLE MISURE PARZIALI SONO DOVUTE AGLI ARROTONDAMENTI AUTOMATICI DI AUTOCAD.
- SE NON DIVERSAMENTE CONCORDATO, NON USARE MISURE RILEVATE E/O SCALATE DA DISEGNO O DA MODELLI GRAFICI PRODOTTI A COMPUTER. SOLO LE MISURE ESPRESSAMENTE QUOTATE A DISEGNO SONO DA CONSIDERARE VALIDE.
- I TRACCIAMENTI E LE FOROMETRIE INDICATI DEVONO ESSERE VERIFICATI IN PARALLELO CON I DISEGNI IMPIANTISTICI.

LEGENDA

- P.F. PIANO DEL FERRO

COMMITTENTE: **RFI RETE FERROVIARIA ITALIANA GRUPPO FERROVIE DELLO STATO**

ALTA Sorveglianza: **ITALFERR GRUPPO FERROVIE DELLO STATO**

GENERAL CONTRACTOR: **Cepav due** Consorzio ENI per l'Alta Velocità

INFRASTRUTTURE FERROVIARIE STRATEGICHE DEFINITE DALLA LEGGE OBIETTIVO N. 443/01

LINEA A.V. /A.C. TORINO - VENEZIA Tratta MILANO - VERONA
Lotto funzionale Brescia-Verona
PROGETTO ESECUTIVO

GALLERIA ARTIFICIALE LONATO OVEST (GA06)
DA PK 114+565 A PK 115+990
Cabina elettrica
Armatura travi e solaio

GENERAL CONTRACTOR: **Cepav due** Consorzio Cepav due Il Direttore del Consorzio (Ing. F. Formisano)

COMMISSIONE LOTTO FASE ENTE TIPO DOC. OPERA/DISCIPLINA PROG. REV.
INOR 11 E E2 B2 GA0609 004 A

PROGETTAZIONE

Rev.	Descrizione	Aut.	Data	Verifica	Dis.
A	EMISSIONE	MERCURI	14.11.10		
B					
C					

CIG: 751447334A. Progetto cofinanziato dalla Unione Europea. ALBA S.r.l. CUP: I81H1100000008