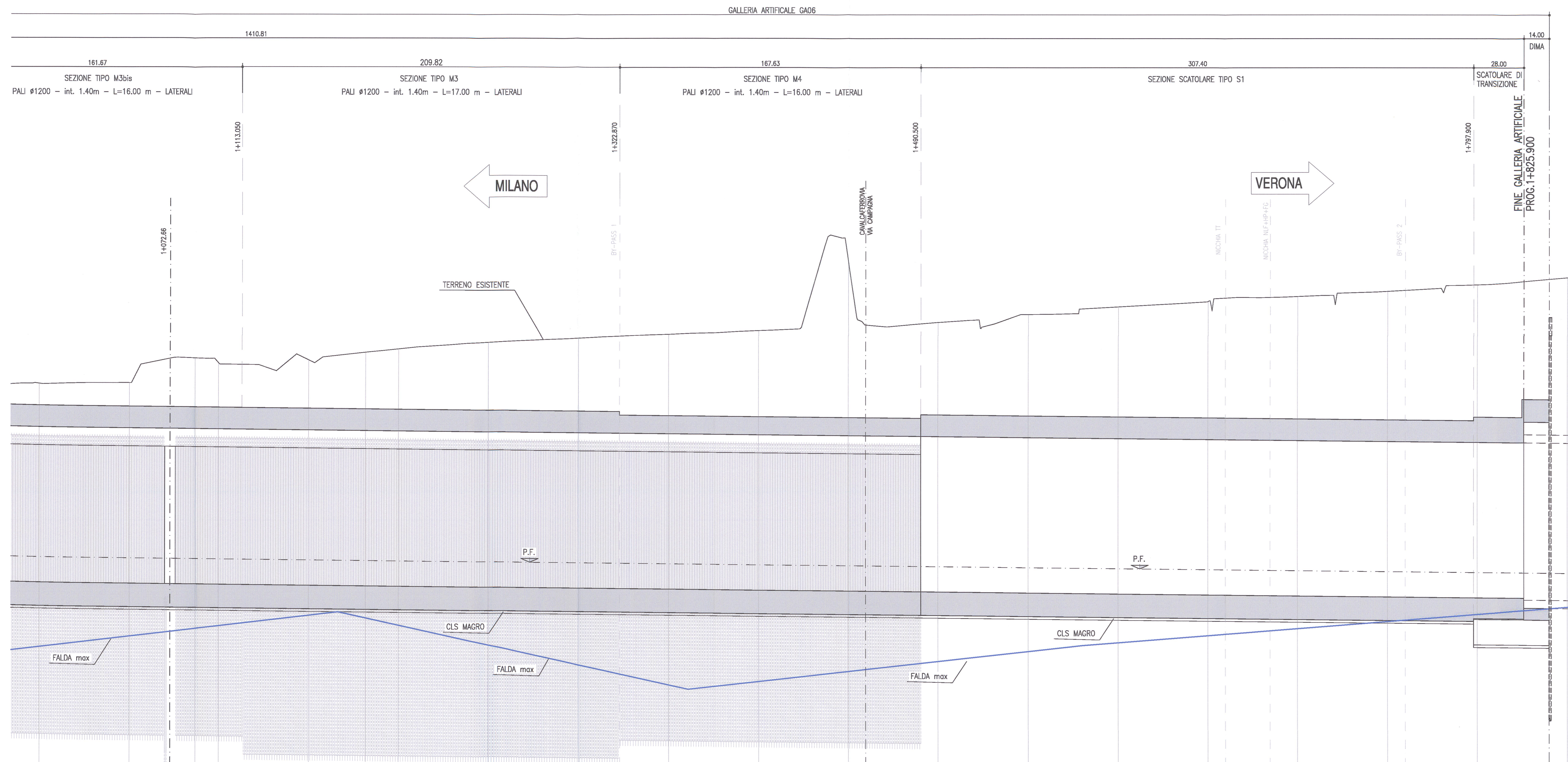


PROFILO IN ASSE BINARIO DISPARI - 2/2



DISEGNI DI RIFERIMENTO	
DESCRIZIONE	CODICE
GA06 - GALLERIA ARTIFICIALE LONATO OVEST - Planimetria (TAV. 1/2)	INOR11EE2P7GA0600001
GA06 - GALLERIA ARTIFICIALE LONATO OVEST - Planimetria (TAV. 2/2)	INOR11EE2P7GA0600002

NOTE

- EVENTUALI DIFFERENZE TRA LE MISURE TOTALI E LE SOMMATORIE DELLE MISURE PARZIALI SONO DOVUTE AGLI ARROTONDAMENTI AUTOMATICI DI AUTOCAD.

QUOTE TERRENO	141.092	141.128	142.505	142.604	142.634	143.020	143.387	143.619	143.842	144.058	147.200	144.512	144.858	145.382	145.885	145.964	146.249	146.610	147.205	
QUOTE PROGETTO	131.491	131.430	131.393	131.390	131.330	131.298	131.280	131.230	131.180	131.130	131.080	130.980	130.930	130.880	130.830	130.780	130.730	130.680	130.630	
ETTOMETRICHE	[Scale bar from 1+000 to 1+800]																			

COMMITTENTE: RETE FERROVIARIA ITALIANA GRUPPO FERROVIE DELLO STATO

ALTA SORVEGLIANZA: GRUPPO FERROVIE DELLO STATO

GENERAL CONTRACTOR: Consorzio ENI per l'Alta Velocità

INFRASTRUTTURE FERROVIARIE STRATEGICHE DEFINITE DALLA LEGGE OBBIETTIVO N. 443/01

LINEA A.V. /A.C. TORINO - VENEZIA Tratta MILANO - VERONA

Lotto funzionale Brescia-Verona

PROGETTO ESECUTIVO

GALLERIA ARTIFICIALE LONATO OVEST (GA06)

DA PK 114+565 A PK 115+990

Profilo longitudinale BD (TAV. 2/2)

GENERAL CONTRACTOR	DIRETTORE LAVORI	SCALA:
Consorzio Cepav due	Valido per Costruzione	1:1000/100
Data:		

COMMESSA	LOTTO	FASE	ENTE	TIPO DOC.	OPERA/DISCIPLINA	PROGR.	REV.
INOR	11	E1	E2	F7	GA06/00	004	A

PROGETTAZIONE

Rev.	Descrizione	Autore	Data	Data
A	EMMISSIONE		14.11.19	14.11.19
B				
C				