

DESEGNI DI RIFERIMENTO

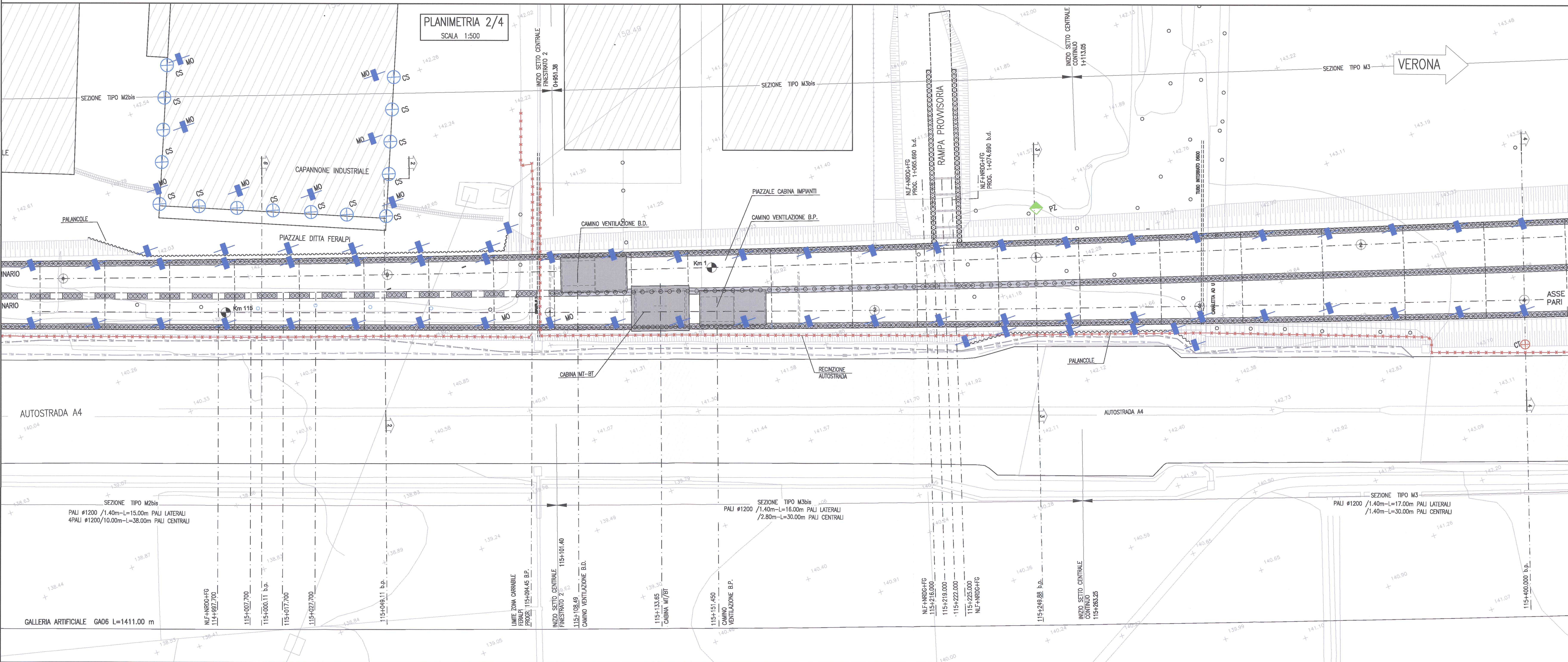
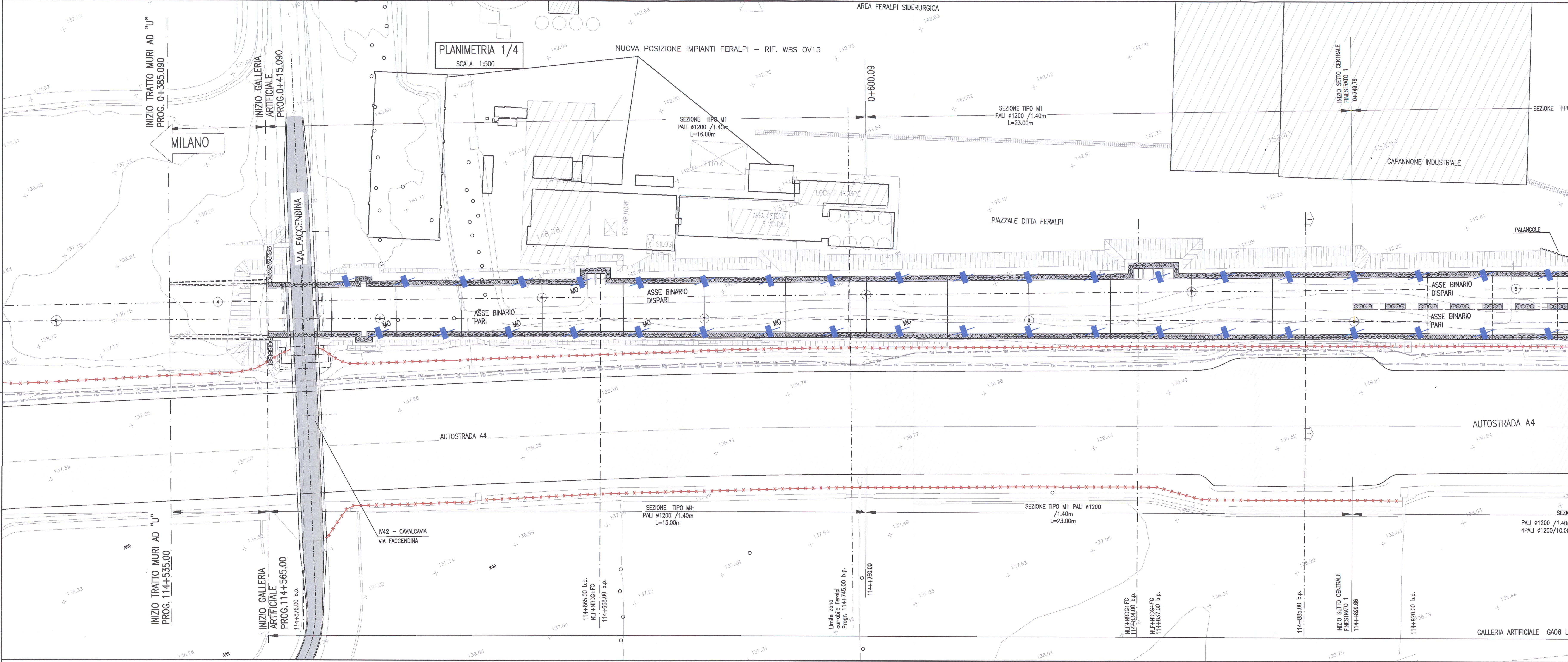
DESCRIZIONE	CODICE
GA06 - Planimetria e sezioni monitoraggio paratie e scavi Tav 2/3	INOR11EE2P8GA0601011
GA06 - Planimetria e sezioni monitoraggio paratie e scavi Tav 3/3	INOR11EE2P2GA0601003

NOTE

- EVENTUALI DIFFERENZE TRA LE MISURE TOTALI E LE SOMMATORIE DELLE MISURE PARZIALI SONO DOVUTE AGLI ARROTONDAMENTI AUTOMATICI DI AUTOCAD.

LEGENDA SIMBOLI STRUMENTAZIONE

- INCLINOMETRO (IN)
- PIEZOMETRO (PZ)
- MIRA OTTICA TARGET/PRISMA (MO)
- CELLE DI CARICO (CC)
- CAPISALDI TOPOGRAFICI (CT)
- CAPISALDI TOPOGRAFICI PER LIVELLAZIONE (CS)



COMMITTENTE: **GRUPPO FERROVIE DELLO STATO**

ALTA SORVEGLIANZA: **GRUPPO FERROVIE DELLO STATO**

GENERAL CONTRACTOR: **Cepav due**
Consorzio ENI per l'Alta Velocità

INFRASTRUTTURE FERROVIARIE STRATEGICHE DEFINITE DALLA LEGGE OBIETTIVO N. 443/01

LINEA A.V. /A.C. TORINO - VENEZIA Tratta MILANO - VERONA
 Lotto funzionale Brescia-Verona
 PROGETTO ESECUTIVO
 GALLERIA ARTIFICIALE LONATO OVEST (GA06)
 DA PK 114+565 A PK 115+990

Planimetria e sezioni monitoraggio paratie e scavi Tav 1/3

GENERAL CONTRACTOR: **Cepav due** Consorzio Cepav due
Il Direttore del Consorzio (Ing. T. Zanatta)

DIETTORE LAVORI: Valido per Destinazione

SCALA: **1:500**

Data: _____

COMMESSA LOTTO FASE ENTE TIPO DOC. OPERA/DISCIPLINA PROG. REV.

INOR 11 E E2 P8 GA0601 010 A

PROGETTAZIONE

Rev.	Descrizione	Aut.	Data	Rev.	Data
A	EMMISSIONE	VAGNINI	14.11.15		
B					
C					

Stampato da: **ALBA S.r.l.**

CIG: 751447334A Progetto cofinanziato dalla Unione Europea

di progettazione **ITAFERR** Consorzio ENI per l'Alta Velocità

ALBA S.r.l. CUP: B181F1000000008