

PLANIMETRIA 3/4
SCALA 1:500

PLANIMETRIA
SCALA 1:1000

DESEGNI DI RIFERIMENTO

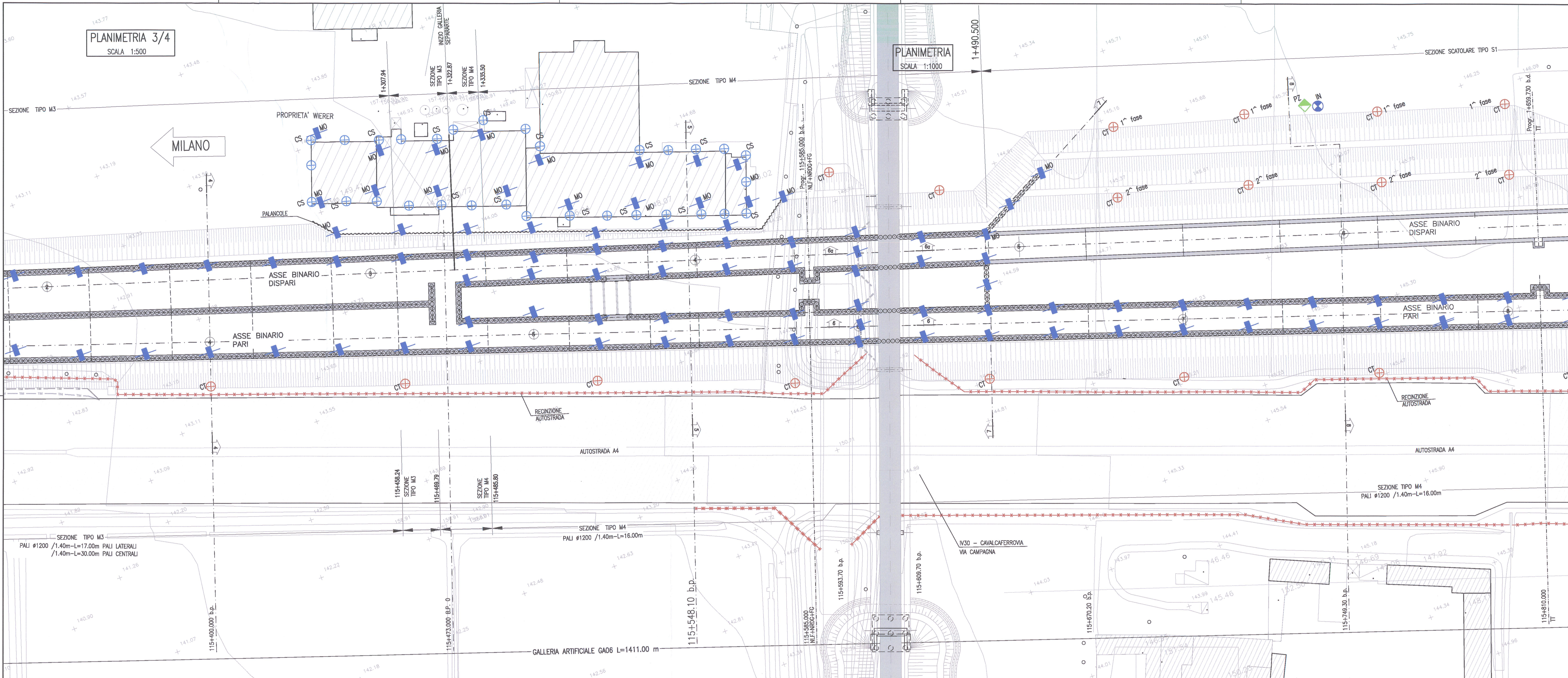
DESCRIZIONE	CODICE
GA06 - Planimetria e sezioni monitoraggio paratie e scavi Tav 1/3	INOR11E2P8GA0601010
GA06 - Planimetria e sezioni monitoraggio paratie e scavi Tav 3/3	INOR11E2P2GA0601003

NOTE

- EVENTUALI DIFFERENZE TRA LE MISURE TOTALI E LE SOMMATORIE DELLE MISURE PARZIALI SONO DOVUTE AGLI ARROTONDAMENTI AUTOMATICI DI AUTOCAD.

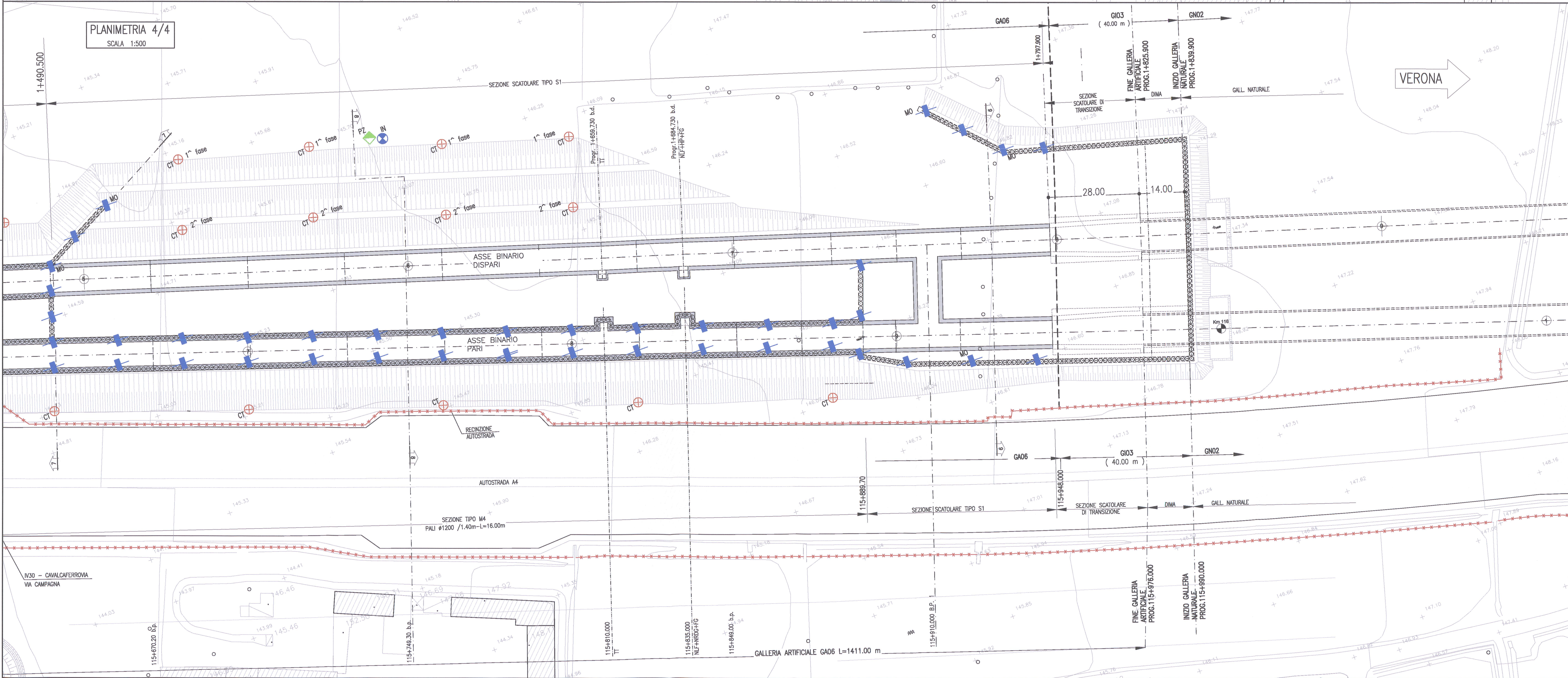
LEGENDA SIMBOLI STRUMENTAZIONE

- INCLINOMETRO (IN)
- PIEZOMETRO (PZ)
- MIRA OTTICA TARGET/PRISMA (MO)
- CELLE DI CARICO (CC)
- CAPISALDI TOPOGRAFICI (CT)
- CAPISALDI TOPOGRAFICI PER LIVELLAZIONE (CS)



PLANIMETRIA 4/4
SCALA 1:500

VERONA



COMMITENTE: **GRUPPO FERROVIE DELLO STATO**

ALTA SOVRIGLIANZA: **GRUPPO FERROVIE DELLO STATO**

GENERAL CONTRACTOR: **Cepav due**
Consorzio ENI per l'Alta Velocità

INFRASTRUTTURE FERROVIARIE STRATEGICHE DEFINITE DALLA LEGGE OBIETTIVO N. 443/01

LINEA A.V. A.C. TORINO - VENEZIA Tratta MILANO - VERONA

Lotto funzionale Brescia-Verona

PROGETTO ESECUTIVO

GALLERIA ARTIFICIALE LONATO OVEST (GA06)

DA PK 114+565 A PK 115+990

Planimetria e sezioni monitoraggio paratie e scavi Tav 2/3

GENERAL CONTRACTOR: **Cepav due** (Consorzio ENI per l'Alta Velocità)

CLIENT: **INOR**

DATE: 11/11/18

SCALE: 1:500

PROGETTISTA: **ALBA S.r.l.**

Stampato dal software: **ITRAC**