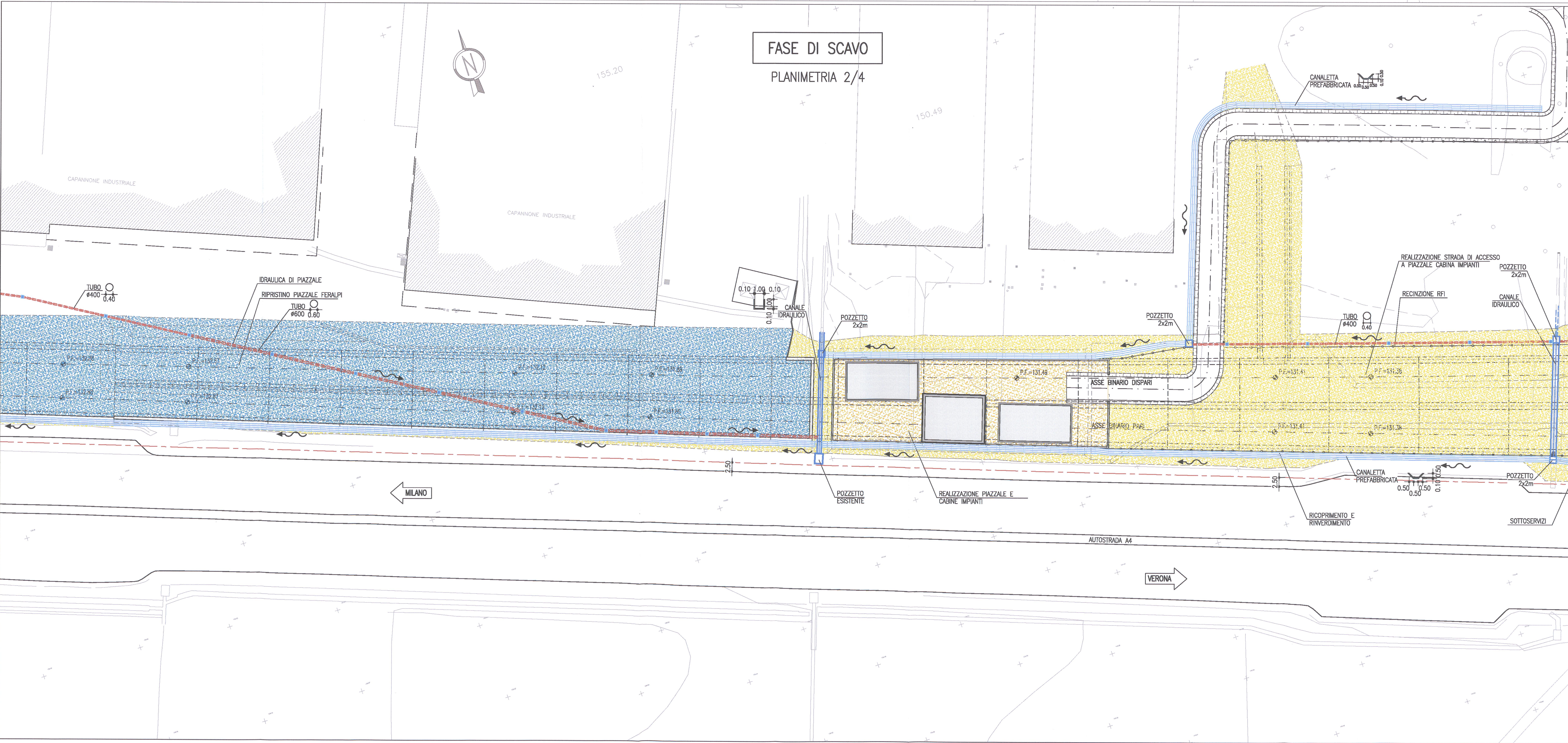
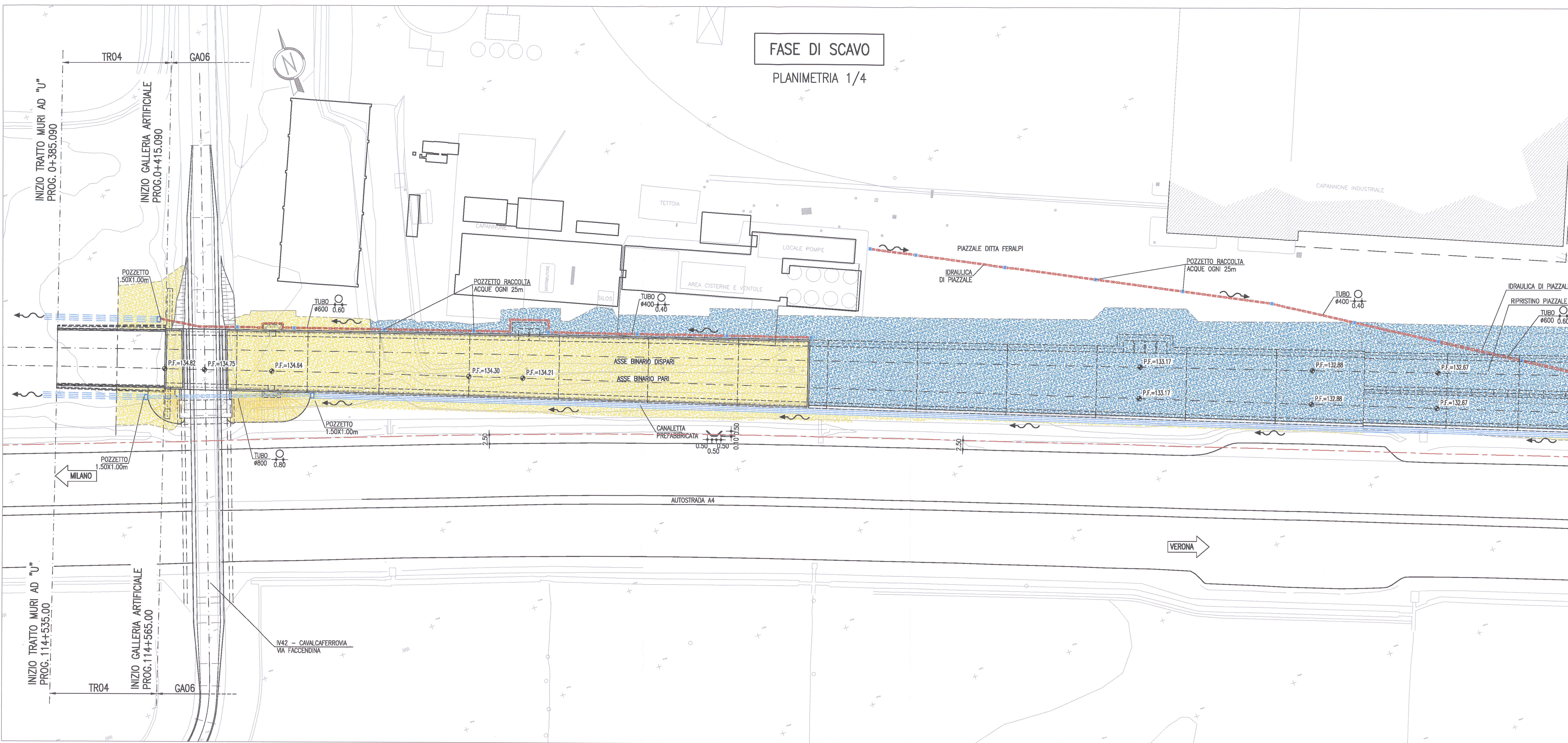


LEGGENDA

- P.F. PIANO DEL FERRO
- P.S. PIANO DI SCAVO
- SCAVI
- RIPORTI
- PARATE PROVVISORIALI CON PALANCOLE
- ARRIERE NEW JERSEY
- CORDOLI PARATE
- SOLETTONE DI COPERTURA GALLERIA ARTIFICIALE
- PISTE DI CANTIERE
- RICOPRIMENTO E RINVERDIMENTO
- PAVIMENTAZIONE STRADALE (RIPRISTINO PIAZZALI)
- STRADA DI ACCESSO A PIAZZALE CABINA IMPIANTI
- RECINZIONE RFI
- CANALETTA TRAPEZIA IN CLS 50x50cm
- TUBO #800mm IN PE
- TUBO #600mm IN PE
- TUBO #400mm IN PE
- FOSSO IN TERRA
- VERSO DI SCORRIMENTO DELL'ACQUA
- POZZETTO RACCOLTA ACQUE OGNI 25m 0.80x0.80m
- RECINZIONE RFI



COMMITTENTE:

ALTA SORVEGLIANZA:

GENERAL CONTRACTOR:  
**Cepav due**  
 Consorzio ENI per l'Alta Velocità

INFRASTRUTTURE FERROVIARIE STRATEGICHE DEFINITE DALLA LEGGE OBIETTIVO N. 443/01  
 LINEA A.V. /A.C. TORINO - VENEZIA Tratta MILANO - VERONA  
 Lotto funzionale Brescia-Verona  
 PROGETTO ESECUTIVO  
 GALLERIA ARTIFICIALE LONATO OVEST (GA06)  
 DA PK 114+565 A PK 115+990  
 Sistema di smaltimento delle acque meteoriche esterne  
 Fase definitiva. Planimetria (Tav. 1/2)

GENERAL CONTRACTOR: **Cepav due**  
 Consorzio Cepav due  
 Il Direttore del Consorzio (Ing. T. ...)  
 Data: ...

COMMESSA LOTTO FASE ENTE TIPO DOC. OPERA/DISCIPLINA PROGR. REV.  
 INOR 11 E E2 P8 GA0606 003 A

PROGETTAZIONE	Autore	Data	Verifica	Scale	PROGETTISTA
A. EMISSIONE	...	30.11.16	...	1:500	
B. ...	...	...	...	...	
C. ...	...	...	...	...	