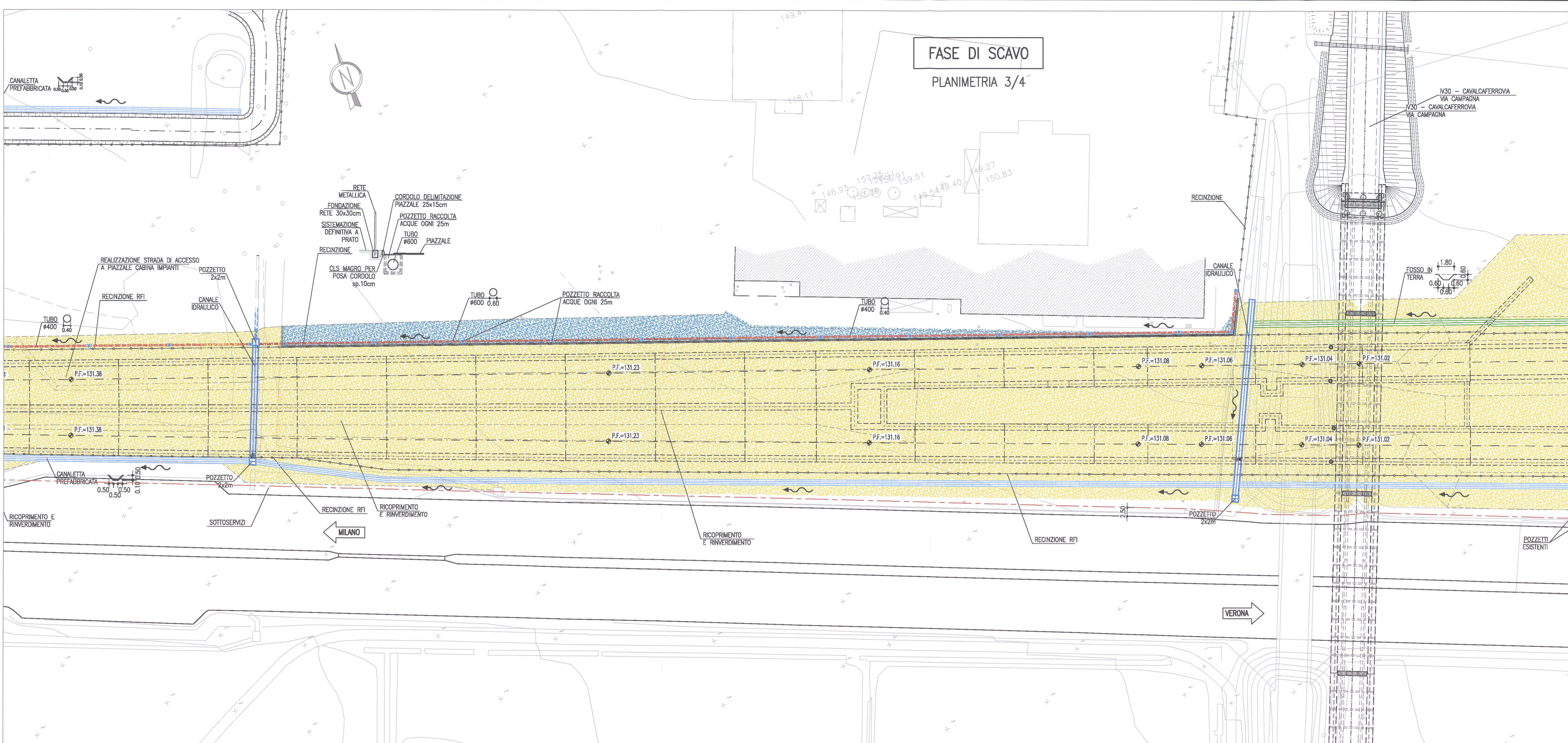
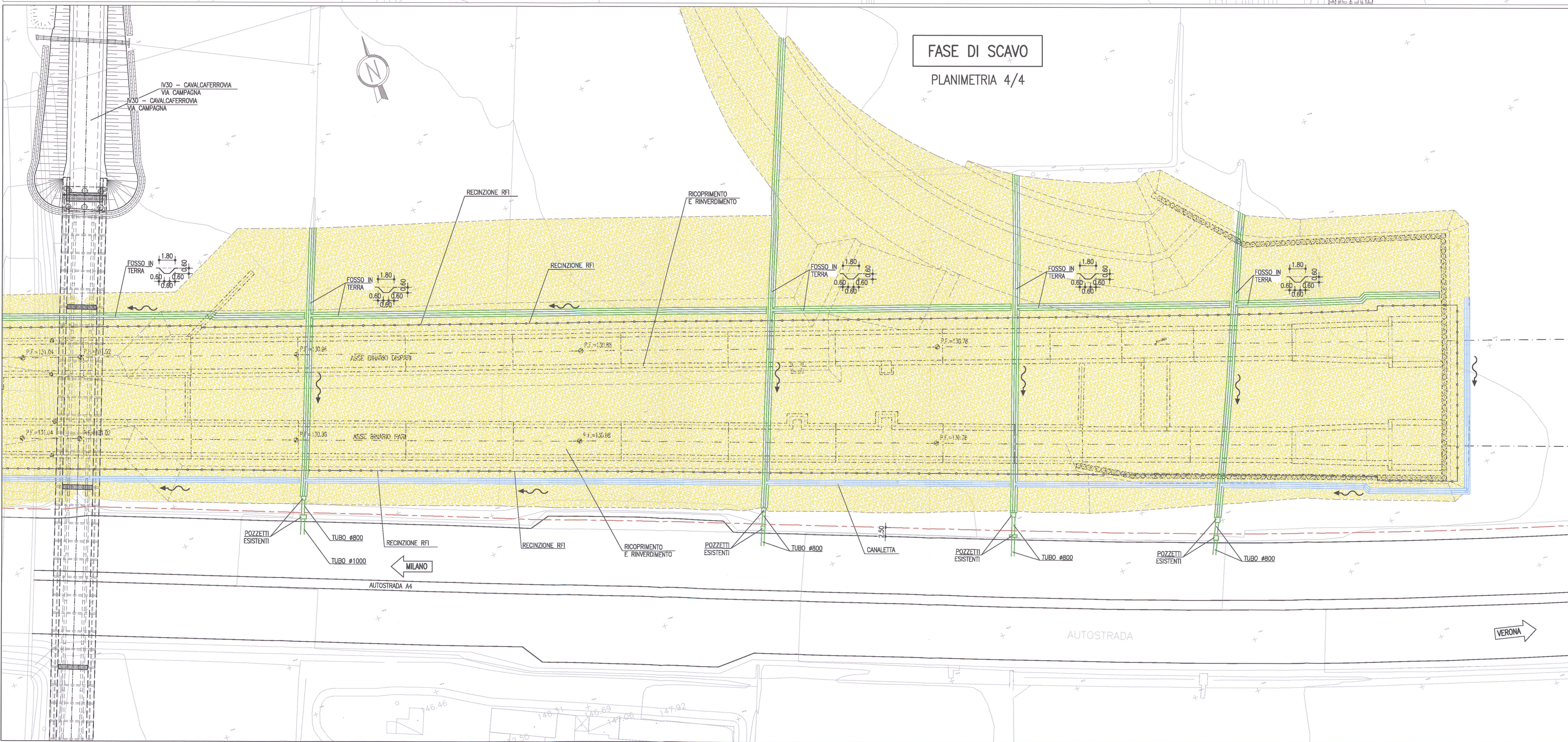


FASE DI SCAVO  
PLANIMETRIA 3/4



FASE DI SCAVO  
PLANIMETRIA 4/4



DESEGNI DI RIFERIMENTO

DESCRIZIONE	CODICE
GA06 - Sistema di smaltimento delle acque meteoriche esterne. Fase definitiva. Planimetria (Tav. 1/2)	INOR11E2P8GA0606003
GA06 - Tabella materiali	INOR11E24TGA0600001

LEGGENDA

- P.F. PIANO DEL FERRO
- P.S. PIANO DI SCAVO
- SCAVI
- RIPORTI
- PARATE PROVVISORIALI CON PALANCOLE
- BARRIERE NEW JERSEY
- CORDOLI PARATE
- SOLETTONE DI COPERTURA GALLERIA ARTIFICIALE
- PISTE DI CANTIERE
- RICOPRIMENTO E RINVERIMENTO
- PAVIMENTAZIONE STRADALE (RIPRISTINO PIAZZALI)
- STRADA DI ACCESSO A PIAZZALE CABINA IMPIANTI
- RECINZIONE RFI
- CANALETTA TRAPEZIA IN CLS 50x50cm
- TUBO #800mm IN PE
- TUBO #600mm IN PE
- TUBO #400mm IN PE
- FOSSE IN TERRA
- VERSO DI SCORRIMENTO DELL'ACQUA
- POZZETTO RACCOLTA ACQUE OGNI 25m 0.80x0.80m
- RECINZIONE RFI

COMMITENTE:

ALTA SORVEGLIANZA:

GENERAL CONTRACTOR:

**Cepav due**  
Consorzio ENI per F. Alta Velocità

INFRASTRUTTURE FERROVIARIE STRATEGICHE DEFINITE DALLA LEGGE OBIETTIVO N. 443/01

LINEA A.V. /A.C. TORINO - VENEZIA Tratta MILANO - VERONA  
Lotto funzionale Brescia-Verona  
PROGETTO ESECUTIVO

GALLERIA ARTIFICIALE LONATO OVEST (GA06)  
DA PK 114+565 A PK 115+990  
Sistema di smaltimento delle acque meteoriche esterne  
Fase definitiva. Planimetria (Tav. 2/2)

GENERAL CONTRACTOR	DIRETTORE LAVORI	SCALA:					
Consorzio Cepav due Il Direttore del Consorzio (Ing. T. ...)	Valido per Contrazione	1:500					
DATA:	DATA:						
COMMESSA	LOTTO	FASE	ENTE	TIPO DOC.	OPERA/DISCIPLINA	PROGR.	REV.
INOR	11	E	E2	P8	GA0606	004	A
PROGETTAZIONE		Data		Disegnato		Il PROGETTISTA	
A	EMMISSIONE	30/11/19	30/11/19	A. ...		...	
B							
C							
CIG: 751447334A		Progetto cofinanziato dalla Unione Europea		ALBA S.P.A.		CUP: I81H19100000008	